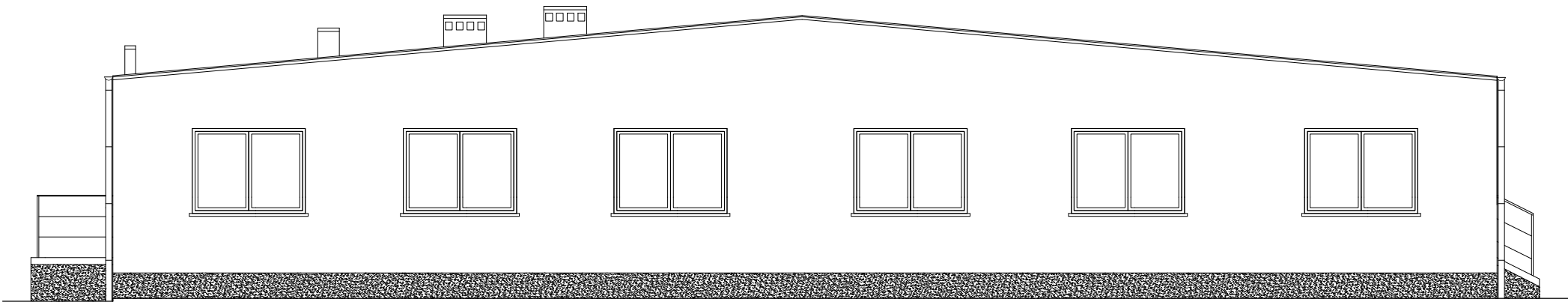
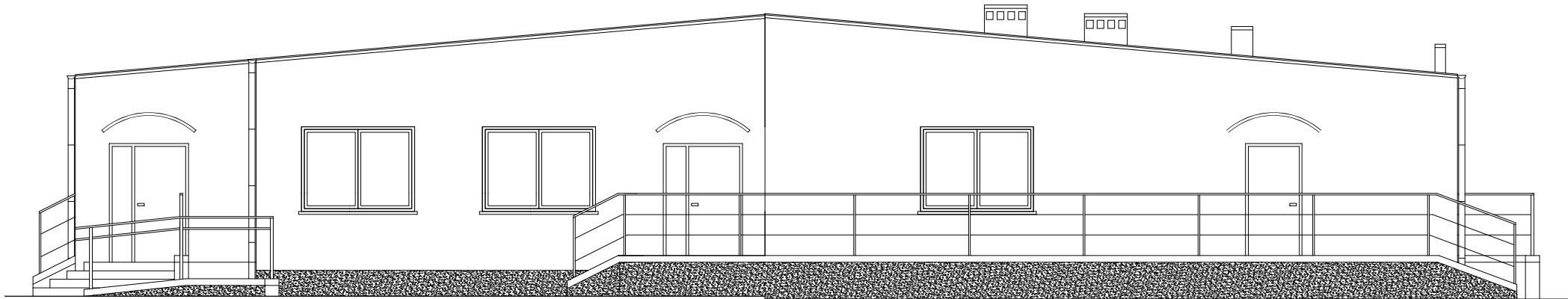


ELEWACJA BOCZNA



ELEWACJA BOCZNA



ŚCIANY – TYNK SILIKONOWY W KOLORZE PIASKOWYM
COKÓŁ – TYNK MOZAIKOWY W KOLORZE SZARYM
STOLARKA – PVC W KOLORZE BIAŁYM

NAZWA INWESTYCJI: PRZEBUDOWA WRAZ Z ROZBUDOWĄ BUDYNKU ŚWIETLICY WIEJSKIEJ W ŁAGOWIE		DATA: 12-2022	
TYTUŁ RYSUNKU: ELEWACJA BOCZNE – PRZEBUDOWA WRAZ Z ROZBUDOWĄ		SKALA: 1:100	
OBJEKT, ADRES: Budynek świetlicy wiejskiej, dz. nr 377/1, 377/2, AM-2, Obr. Łagów		NR RYSUNKU: 10	
NAZWA INWESTORA: Gmina Zgorzelec, ul. Kościuszki 70, 59-900 Zgorzelec		PODPISY:	
<table><tr><td>PROJEKTANT, NR UPRAWNIENI: Konstrukcja, Specjalność konstrukcyjno-budowlana inż. Witold Jaskiewicz Architektura, Specjalność architektoniczna mgr inż. arch. Adam Cebula</td><td>nr upr.: 127/DOS/04 nr upr.: 19/98 JG</td></tr></table>			PROJEKTANT, NR UPRAWNIENI: Konstrukcja, Specjalność konstrukcyjno-budowlana inż. Witold Jaskiewicz Architektura, Specjalność architektoniczna mgr inż. arch. Adam Cebula
PROJEKTANT, NR UPRAWNIENI: Konstrukcja, Specjalność konstrukcyjno-budowlana inż. Witold Jaskiewicz Architektura, Specjalność architektoniczna mgr inż. arch. Adam Cebula	nr upr.: 127/DOS/04 nr upr.: 19/98 JG		
		STADIUM OPRACOWANIA: PROJEKT ARCHITEKTONICZNO-BUDOWLANY	