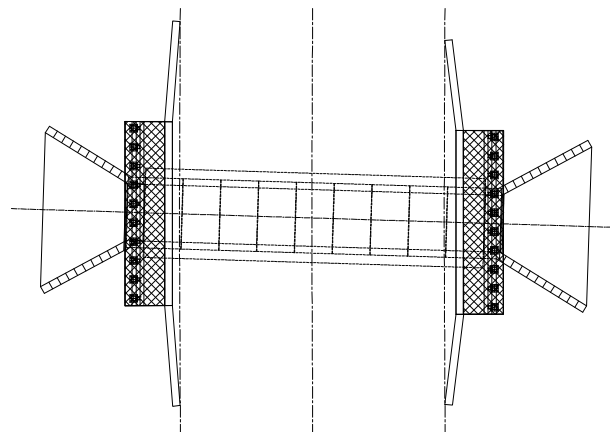


## ROZMIESZCZENIE KAP CHODNIKOWYCH – RZUT Z GÓRY

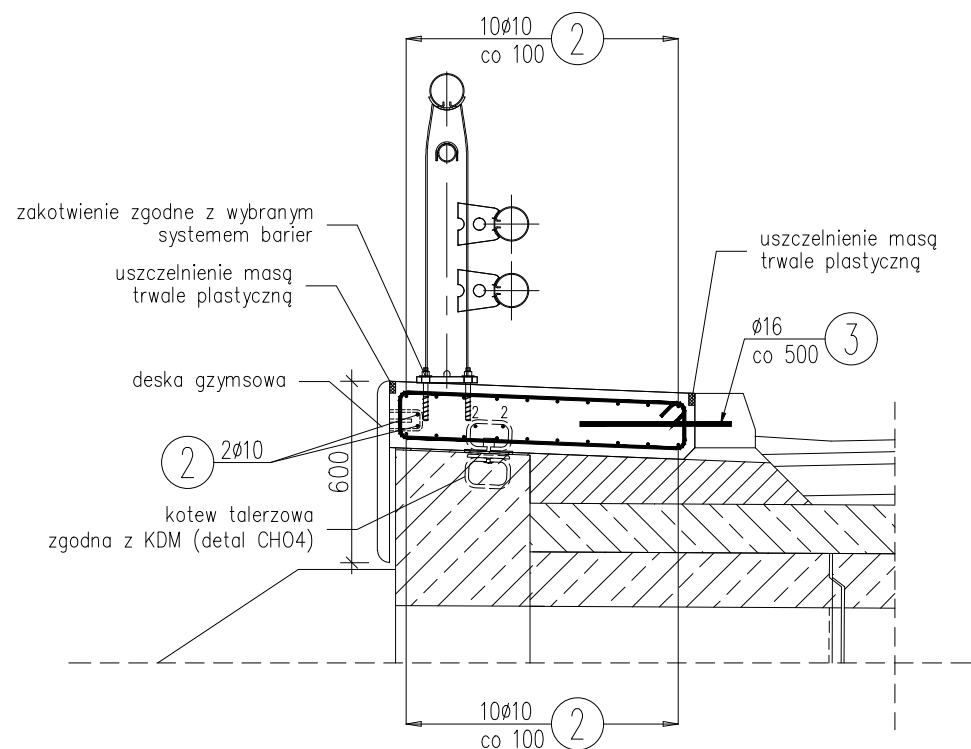
1:200



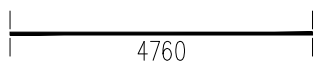
KAPA CHODNIKOWA

---

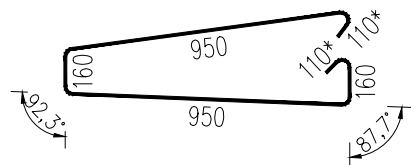
1:25



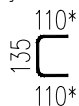
② 24 $\phi$ 10 L=4760 mm



① 33ø10 L=2315 mm



④ 16Ø8 L=310 mm  
pręty zamykające



③ 10ø16 L=500 mm



# WYKAZ ZBROJENIA

Nr pręta	Średnica	Długość	Liczba w 1 elem.	Liczba ogólna	Długość ogólna [m]			Uwagi
					AIIN	AIIN	AIIN	
	[mm]	[mm]	[szt]	[szt]	Ø8	Ø10	Ø16	
Element:		Kapa chodnikowa						Wykonać 2 szt.
1	Ø10	2315	33	66		152,8		
2	Ø10	4760	24	48		228,48		
3	Ø16	500	10	20			10	
4	Ø8	310	16	32	9,92			pręty zamykające
Długość ogólna wg średnic [m]					10	381	10	
Masa 1 m pręta [kg]					0,395	0,617	1,578	
Masa prętów wg średnic [kg]					3,95	235,08	15,78	
Masa całkowita [kg]					254,8			

Beton: B35 (C30/37)  $V = 2 \times 1,1 = 2,2 \text{ m}^3$

Beton: B15 (C12/15)  $V = 2 \times 1,0 = 2,0 \text{ m}^3$

Stal zbroj: AIIIIN      G = 254,8 kg

UWAGI:

1. Nominalna grubość otuliny 30mm.
2. Na rysunku podano gabarytowe wymiary prętów.
3. Pręty łączące krawężnik z kapą osadzić w krawężniku na kleju epoksydowym.
4. Rozstaw kotew barier ochronnych zależy od rozstawu słupków danego producenta systemu barier ochronnych.
5. Kotwy kapy rozmieścić co 0,5m.

Inwestor    Jednostka projektowa		<h1 style="margin: 0;">Zarząd Województwa Opolskiego</h1> <h2 style="margin: 0;">Zarząd Dróg Wojewódzkich w Opolu</h2> <p style="margin: 0;">ul. Oleska 127, 45-231 Opole</p> <p style="margin: 0;">tel. 77 459-18-00, fax 77 458-13-52</p> <p style="margin: 0;">e-mail: sekretariat@zdw.opole.pl; zdw.opole.pl</p>					
PRACOWNIA PROJEKTOWA   Sp. z o.o.		<b>Pracownia Projektowa MOSTOPOL Sp. z o.o.</b> ul. Jagiello 39, 45-920 Opole tel. 77 427-18-20 e-mail: biuro@mostopol.pl; www.mostopol.pl					
Stadium  <b>PROJEKT WYKONAWCZY</b>		Zamierzenie budowlane  <b>"Przebudowa systemu odwodnienia w ciągu drogi wojewódzkiej nr 406 w miejscowości Rusocin"</b>					
Nr tomu  <b>01/1</b>		Obiekt budowlany  <b>DROGA WOJEWÓDZKA NR 406 - przepust w km 5+436,00</b> miejscowość Rusocin, gmina Nysa, powiat nyski, województwo opolskie					
Branża  <b>MOSTOWA</b>		Tytuł rysunku  <b>Przepust P3. Kapa chodnikowa</b>					
Stanowisko		Imię i nazwisko		Nr uprawnień / specjalność		Podpis	
BRANŻA MOSTOWA							
Projektant		dr inż. Mariusz Pustelnik		OPL/0504/PWOM/09 mostowa			
Sprawdzający		mgr inż. Marcin Solis		262/DOŚ/07 mostowa			
Nr. archiwalny  <b>P19022</b>		Data opracowania  <b>04-2020r.</b>		Skala  <b>1:10</b>		Nr rys.  <b>09</b>	
						Arkusz  <b>1/1</b>	