

**PARTER**  
**ZESTAWIENIE POMIESZCZEŃ**

NR. POM. INWENTARYZACJA	POWIERZCHNIA m <sup>2</sup>	RODZAJ POSADZKI	RODZAJ WYKONCZENIA ŚCIAN	RODZAJ WYKONCZENIA SUFITU
01	19,99	PLYTKI CERAMICZNE	POWIŁOKA MALARSKA	POWIŁOKA MALARSKA
02	4,32	PLYTKI CERAMICZNE	POWIŁOKA MALARSKA + FARTUCH Z PLYTEK CERAMICZNYCH	POWIŁOKA MALARSKA
03	38,85	PLYTKI CERAMICZNE / WYKŁADZINA PCV	POWIŁOKA MALARSKA	SYSTEMOWY SUFIT PODWIESZANY
04	7,82	WYKŁADZINA PCV	POWIŁOKA MALARSKA	POWIŁOKA MALARSKA
05	3,89	PLYTKI CERAMICZNE	POWIŁOKA MALARSKA	POWIŁOKA MALARSKA
06	13,47	WYKŁADZINA PCV	POWIŁOKA MALARSKA	POWIŁOKA MALARSKA
07	13,93	WYKŁADZINA PCV	POWIŁOKA MALARSKA	POWIŁOKA MALARSKA
08	1,39	PLYTKI CERAMICZNE / POWIŁOKA MALARSKA	POWIŁOKA MALARSKA	SYSTEMOWY SUFIT PODWIESZANY
09	6,64	PLYTKI CERAMICZNE	PLYTKI CERAMICZNE	SYSTEMOWY SUFIT PODWIESZANY
10	15,90	WYKŁADZINA PCV	POWIŁOKA MALARSKA	POWIŁOKA MALARSKA
11	1,79	PLYTKI CERAMICZNE	PLYTKI CERAMICZNE	SYSTEMOWY SUFIT PODWIESZANY
12	1,83	PLYTKI CERAMICZNE	PLYTKI CERAMICZNE	SYSTEMOWY SUFIT PODWIESZANY
13	7,30	WYKŁADZINA PCV	POWIŁOKA MALARSKA	POWIŁOKA MALARSKA
14	14,15	WYKŁADZINA PCV	POWIŁOKA MALARSKA	POWIŁOKA MALARSKA
15	14,12	WYKŁADZINA PCV	POWIŁOKA MALARSKA + FARTUCH Z PLYTEK CERAMICZNYCH	POWIŁOKA MALARSKA
16	11,48	LASTRYKO	POWIŁOKA MALARSKA + FARTUCH Z PLYTEK CERAMICZNYCH	POWIŁOKA MALARSKA
17	2,78	POWIŁOKA MALARSKA	POWIŁOKA MALARSKA	POWIŁOKA MALARSKA
18	4,66	PLYTKI CERAMICZNE	POWIŁOKA MALARSKA	POWIŁOKA MALARSKA
19	67,08	PLYTKI CERAMICZNE / LASTRYKO	POWIŁOKA MALARSKA	POWIŁOKA MALARSKA
20	13,22	PLYTKI CERAMICZNE	POWIŁOKA MALARSKA	POWIŁOKA MALARSKA
21	9,17	PLYTKI CERAMICZNE	POWIŁOKA MALARSKA	POWIŁOKA MALARSKA
22	62,38	PARKIET Z KLEPKI	POWIŁOKA MALARSKA	POWIŁOKA MALARSKA
23	12,78	PARKIET Z KLEPKI	POWIŁOKA MALARSKA	POWIŁOKA MALARSKA
24	10,34	WYKŁADZINA PCV	POWIŁOKA MALARSKA	SYSTEMOWY SUFIT PODWIESZANY
25	4,63	PLYTKI CERAMICZNE / WYKŁADZINA PCV	POWIŁOKA MALARSKA	POWIŁOKA MALARSKA
26	10,17	WYKŁADZINA PCV	POWIŁOKA MALARSKA	POWIŁOKA MALARSKA

**Legenda:**

hDN50 Instalacja hydrantowa

Pion instalacji hydrantowej

**poż.1**

**HP 25F**

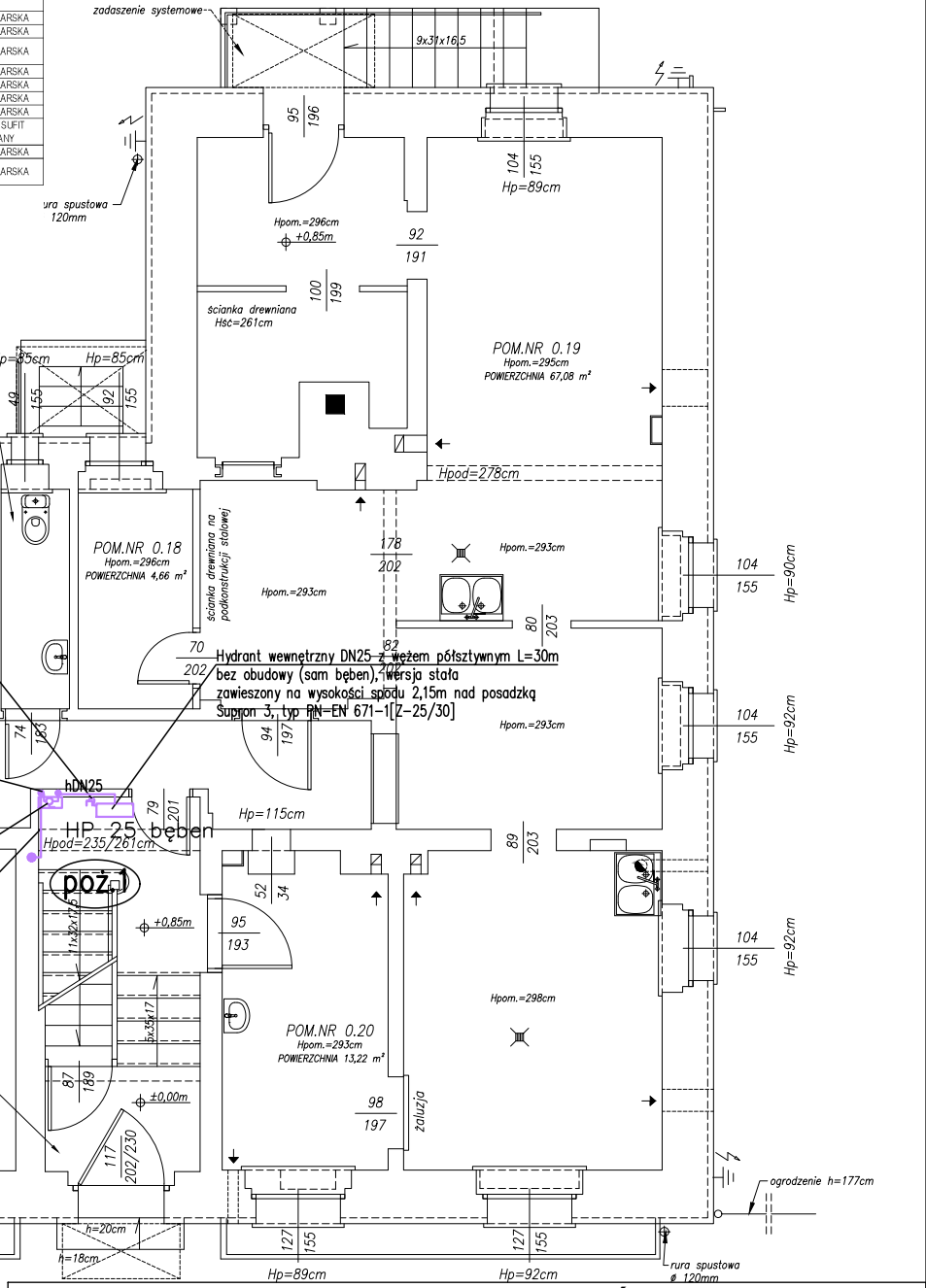
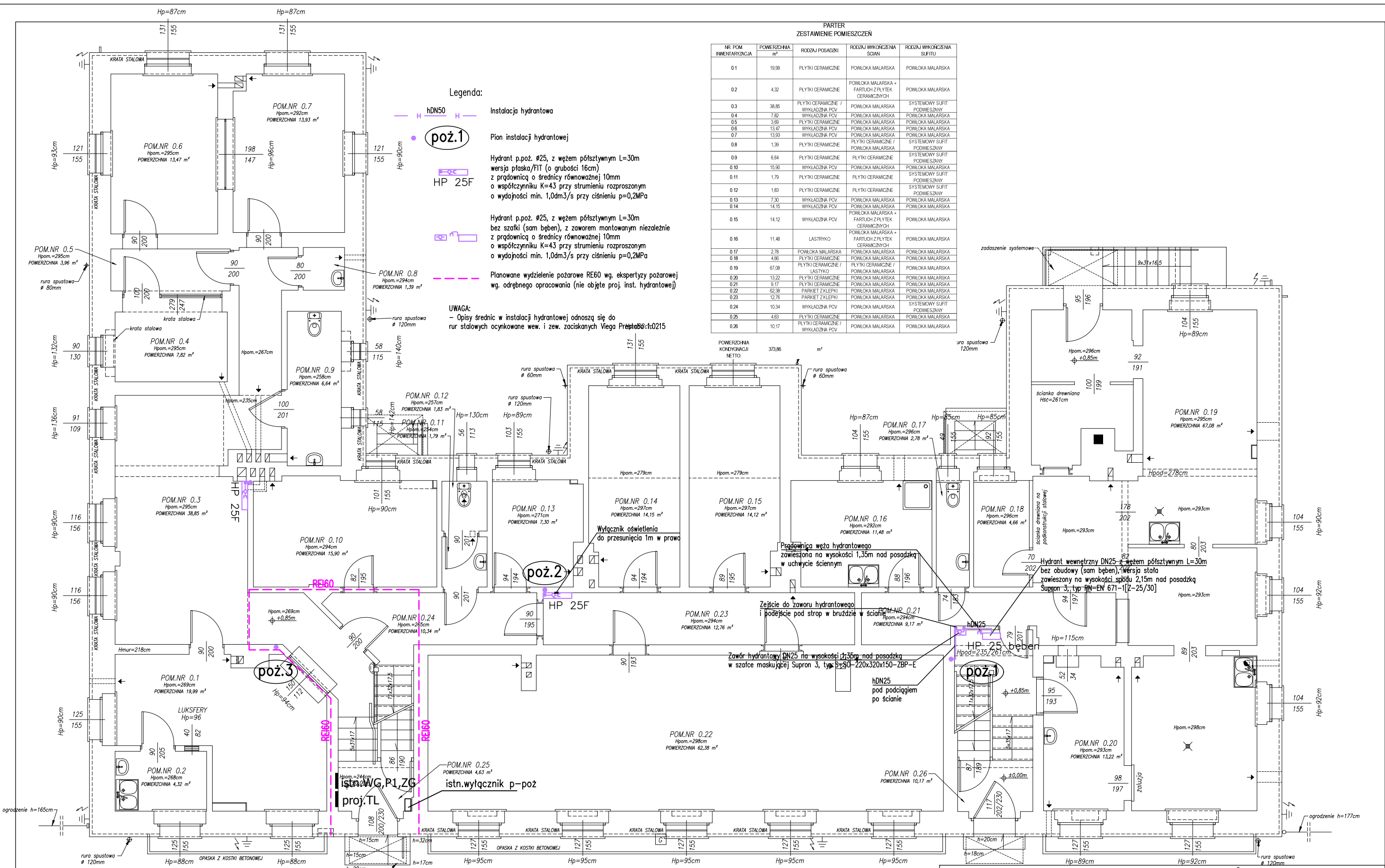
Hydrant p.poż. #25, z węzłem półsztywnym L=30m wersja płaska/FIT (o grubości 16cm) z przędnicą o średnicy równoważnej 10mm o współczynniku K=43 przy strumieniu rozproszonym o wydajności min. 1,0dm<sup>3</sup>/s przy ciśnieniu p=0,2MPa

Hydrant p.poż. #25, z węzłem półsztywnym L=30m bez szafki (sam bęben), z zaworem montowanym niezależnie z przędnicą o średnicy równoważnej 10mm o współczynniku K=43 przy strumieniu rozproszonym o wydajności min. 1,0dm<sup>3</sup>/s przy ciśnieniu p=0,2MPa

Planowane wydzielenie pożarowe RE60 wg. ekspertyzy pożarowej wg. odrębnego opracowania (nie objęte proj. inst. hydrantowej)

**UWAGA:**

- Opisy średnic w instalacji hydrantowej odnoszą się do rur stalowych ocynkowane wew. i zew. zaciskanych Viega Prestabo:ct0215



**AKI projekt** **MARCIN ŚWIĄTKIEWICZ**  
45-710 Opole ul. Prószkowska 9/28  
tel/fax. (77) 454 62 77 kom. 502 529 808 e-mail: biuro@aki-projekt.pl

INWESTYCJA/OBIĘT	Instalacja hydrantowa w budynku administracyjno-mieszkalnym Komisariatu Policji w Niemodlinie	ADRES	ul. Bohaterów Powstań Śląskich 43 49-100 Niemodlin
NAZWA RYSUNKU	Rzut parteru		
FAZA PROJEKTU	Projekt wykonawczy	BRANŻA	Instalacje sanitarne
PROJEKT	mgr inż. Marcin Świątkiewicz	NR UPN	OPL/0313/POOS/07
SPRAWDZENIE	mgr inż. Elżbieta Świątkiewicz	PODPIS	267/76/op
DATA	08.06.2018	SKALA	1:100
NR RYS.	IS 2		