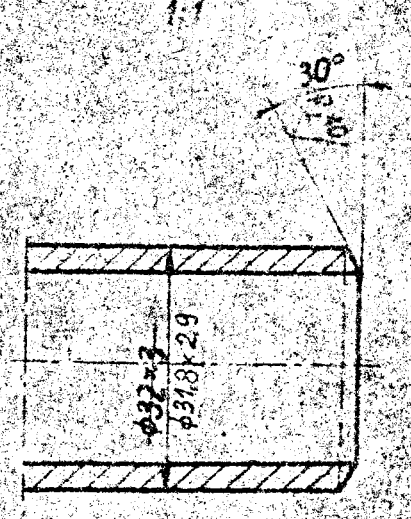
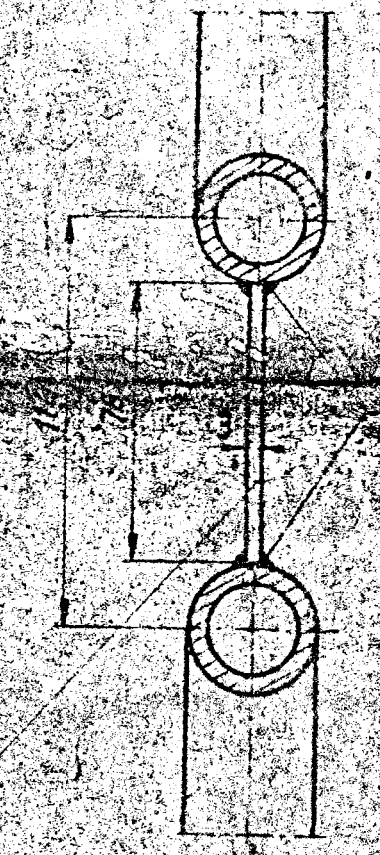


Szczegół "a"



A-A
1:2



- Uwaga**
- 1) Wszystkie luki wykonać promieniem r = 55 mm
 - 2) Konce rur pod spawanie wykonać wg szczegółu wykonania "a"
 - 3) W podanych długościach rur nie przewidziano nadatków na połączenia technologiczne

Uwaga:
Wszystkie wymiary w nawiasach dotyczą kotła WM 10-011

Lp.	Nazwa części (zespołu)	Ilość	Nr rys (normy)	Wzrost	Waga	Wzrost	Waga
8	Szczelki elektr. Δ 0-3, SM	2 m		0,16			
7	Spaw. elektr. Δ 0-3, SM	2 mb		0,16			
6	Zakleszenie	4	1030 10205	0,570			
5	Beznarka 20x3; L=78	17	1030 10204	0,284			
4	Beznarka 20x3; L=438	1	1030 10204	0,254			
3	Beznarka 20x3; L=478	1	1030 10204	0,319			
2	Rura φ32-3 φ318-29 L=38118	1		7,31			
1	Rura φ32-3 φ318-29 L=469616	1		87,7			

Σ G = 107,22 kg

Dotyczy	Imię i Nazwisko	Podpis	Miejsce	Typ
Konstr.				Typ
Kontrol.				Typ
Spawacz				Typ
Kontrol. spaw.				Typ
Kier. robót				Typ
Zatwierdza				Typ

Wzrostnica pęczka-2 1:10 1031 102 03