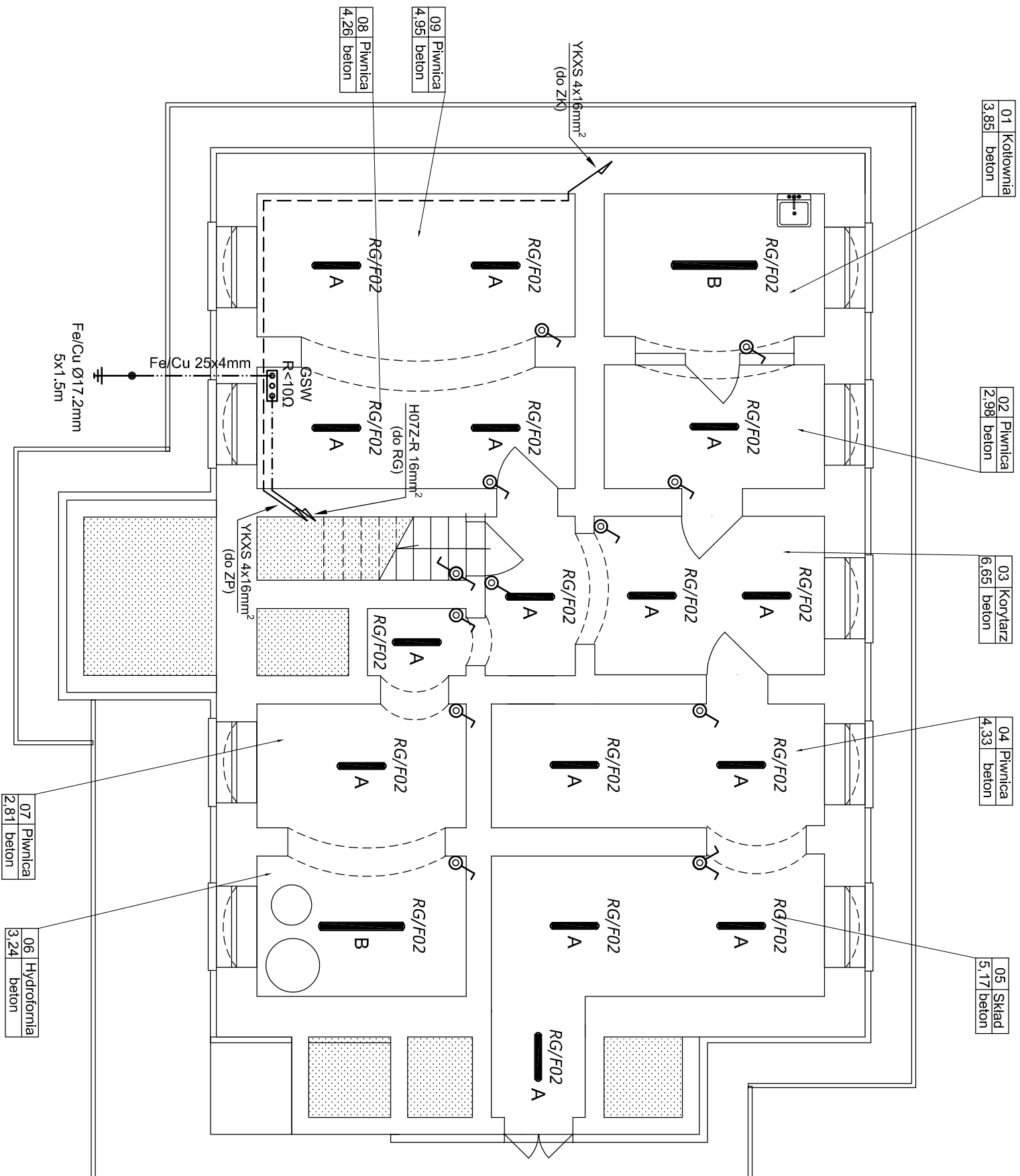


RZUT PIWNIC

skala 1:75



ZESTAWIENIE OPRAW OŚWIETLENIOWYCH	
A	Oprawa oświetlenia podstawowego do montażu nastropowego, podstawa i klosz mleczny wykonane z poliwęglanu PC, klipsy ze stali nierdzewnej INOX, źródło LED 17W 2080lm, IP66 (np. PXF Fibra LED)
B	Oprawa oświetlenia podstawowego do montażu nastropowego, podstawa i klosz mleczny wykonane z poliwęglanu PC, klipsy ze stali nierdzewnej INOX, źródło LED 30W 4160lm, IP66 (np. PXF Fibra LED)

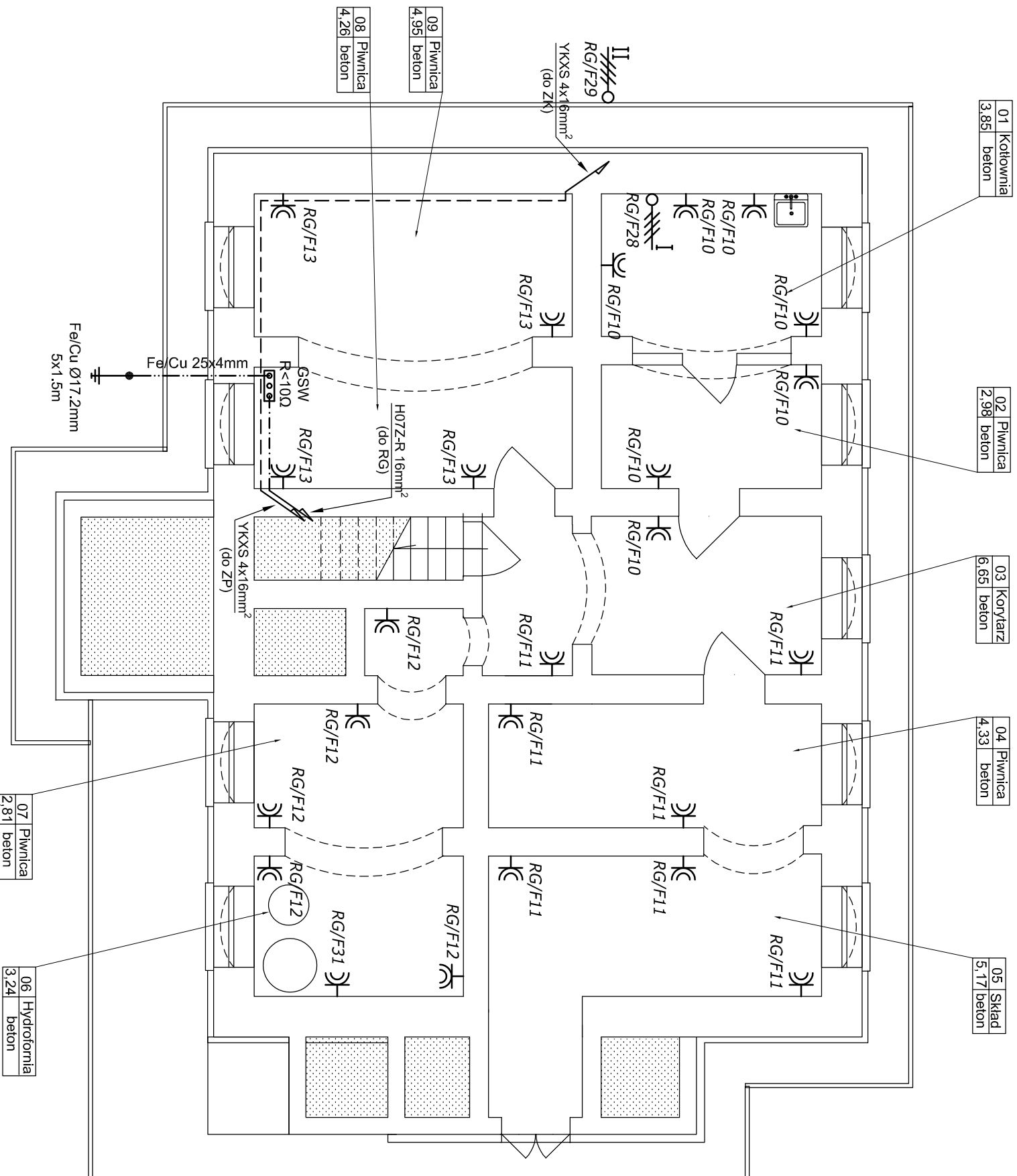
ZESTAWIENIE ŁĄCZNIKÓW	
	Łącznik jednobiegunowy 230V / 10A, szczelny IP44, wykonanie podtylnkowe, montaż na wysokości 1,20m od poziomu posadzki, producenta i serię określa Inwestor
	Łącznik serijny 230V / 10A, szczelny IP44, wykonanie podtylnkowe, montaż na wysokości 1,20m od poziomu posadzki, producenta i serię określa Inwestor
	Łącznik schodowy 230V / 10A, szczelny IP44, wykonanie podtylnkowe, montaż na wysokości 1,20m od poziomu posadzki, producenta i serię określa Inwestor

ZESTAWIENIE ELEMENTÓW INSTALACJI UZIEMIĄCEJ	
	Przewód H07Z-R 16mm ² przewodzony podtylnkowo w rurce instalacyjnej typu RKGSS Ø20mm z punktu rozdzielnego PEN w rozdzielnicę głównej RG do projektowanej głównej szyny wyrównawczej GSW w piwnicy
	Natynkowa główna szyna wyrównawcza 7x25mm ² + 1x płaskownik mocowana na wysokości 0,30m od poziomu posadzki i łączona płaskownikiem Fe/Cu 25x4mm z projektowanym uzłomem pionowym oraz przewodem H07Z-R 25mm ² z miejscową szyną wyrównawczą w RG
	Płaskownik stalowy pomiedziowany Fe/Cu 25x4mm, układany w gruncie na głębokości 0,60m od głównej szyny wyrównawczej GSW do uzłomu pionowego
	Uzłom pionowy stalowy pomiedziowany Fe/Cu Ø17,2mm, o grubości pokrycia Cu 0,250mm, o długości całkowitej 5x1,5m, zagłębiany w gruncie w odległości 1,00m od zewnętrznej obrysu budynku i łączony płaskownikiem Fe/Cu 25x4mm z główną szyną wyrównawczą GSW
	Polaczenie spawane zabezpieczone pokryciem antykorozyjnym

INWESTYCJA	Termomodernizacja budynku mieszkalnego w siedzibie Ięśnictwa Płaskosz na działce nr 6225/10 położonej w m. Płaskosz 1, gm. Cekcyn, obręb ew. Zalesie (0014)		
Investor	Nadleśnictwo Tuchola Gołąbek 4 89-511 1 Cekcyn		
IMIĘ I NAZWISKO	NR UPRRAWNIENI	PODPIS	
PROJEKTANT	mgr inż. Piotr Tuleja	KUP/0161/POOE/08	
OPRACOWAŁ	inż. Jacek Jakubowski		
STADIUM	PROJEKT TECHNICZNY		
BRANŻA	ELEKTRYCZNA		
TYTUŁ RYSUNKU	RZUT PIWNIC - INSTALACJE OŚWIETLENIA I UZIEMIĄJĄCA		
WERSJA	DATA	SKALA	NR RYSUNKU
-	16.03.2023r.	1:75	E-1

RZUT PIWNIC

skala 1:75



ZESTAWIENIE Gniazd	
	Gniazdo wykłowe 1-faz. pojedyncze 230V/16A 2P+Z, szczelne IP44, z kłapką dymaną, wykonanie podtylnikowe, montaż na wysokości 1,20m od poziomu posadzki (min. 0,30m od miski umywalki)

ZESTAWIENIE Wypustów	
	Wypust 1-faz. 230V 2P+Z zasilania agregatu pompującego, wyprowadzony pod posadzką i wprowadzony przez diwanicę do obudowy agregatu, łączony puszką rozłączną IP65 z fabrycznym przewodem przyłączeniowym, sterowanie wyłącznikiem pływającym
	Wypust 3-faz. 400V 3P+Z+N zasilania wewnętrznej jednostki pompy ciepła (grzałki), wyprowadzony na wysokości 1,20m nad poziomem posadzki i wprowadzony poprzez diwanicę na listwę zasilającą, podłączenie i sterowanie pompy zgodnie z DTR
	Wypust 3-faz. 400V 3P+Z+N zasilania zewnętrznej jednostki pompy ciepła (sprężarki), wyprowadzony na wysokość 0,30m nad poziomem terenu i wprowadzony poprzez diwanicę na listwę zasilającą, podłączenie i sterowanie pompy zgodnie z DTR

ZESTAWIENIE ELEMENTÓW INSTALACJI UZIEMIĄCEJ	
	Przewód H07Z-R 16mm ² prowadzony podtylnikowo w rurce instalacyjnej typu RKGSS Ø20mm z punktu rozdziału PEN w rozdzielnicę główną RG do projektowanej głównej szyny wyrównawczej GSW w piwnicy
	Natynkowa główna szyna wyrównawcza 7x25mm ² + 1x płaskownik miedziany na wysokości 0,30m od poziomu posadzki i łączona płaskownikiem Fe/Cu 25x4mm z projektowanym uzłomem pionowym oraz przewodem H07Z-R 25mm ² z miejscową szyną wyrównawczą w RG
	Płaskownik stalowy pomalowany Fe/Cu 25x4mm, układany w gruncie na głębokości 0,60m od głównej szyny wyrównawczej GSW do uzłomu pionowego
	Uzłom pionowy stalowy pomalowany Fe/Cu Ø17.2mm, o grubości pokrycia Cu 0,250mm, o długości całkowitej 5x1.5m, zagłębiany w gruncie w odległości 1,00m od zewnętrznej obrysu budynku i łączony płaskownikiem Fe/Cu 25x4mm z główną szyną wyrównawczą GSW
	Połączenie spawane zabezpieczone pokryciem antykorozyjnym

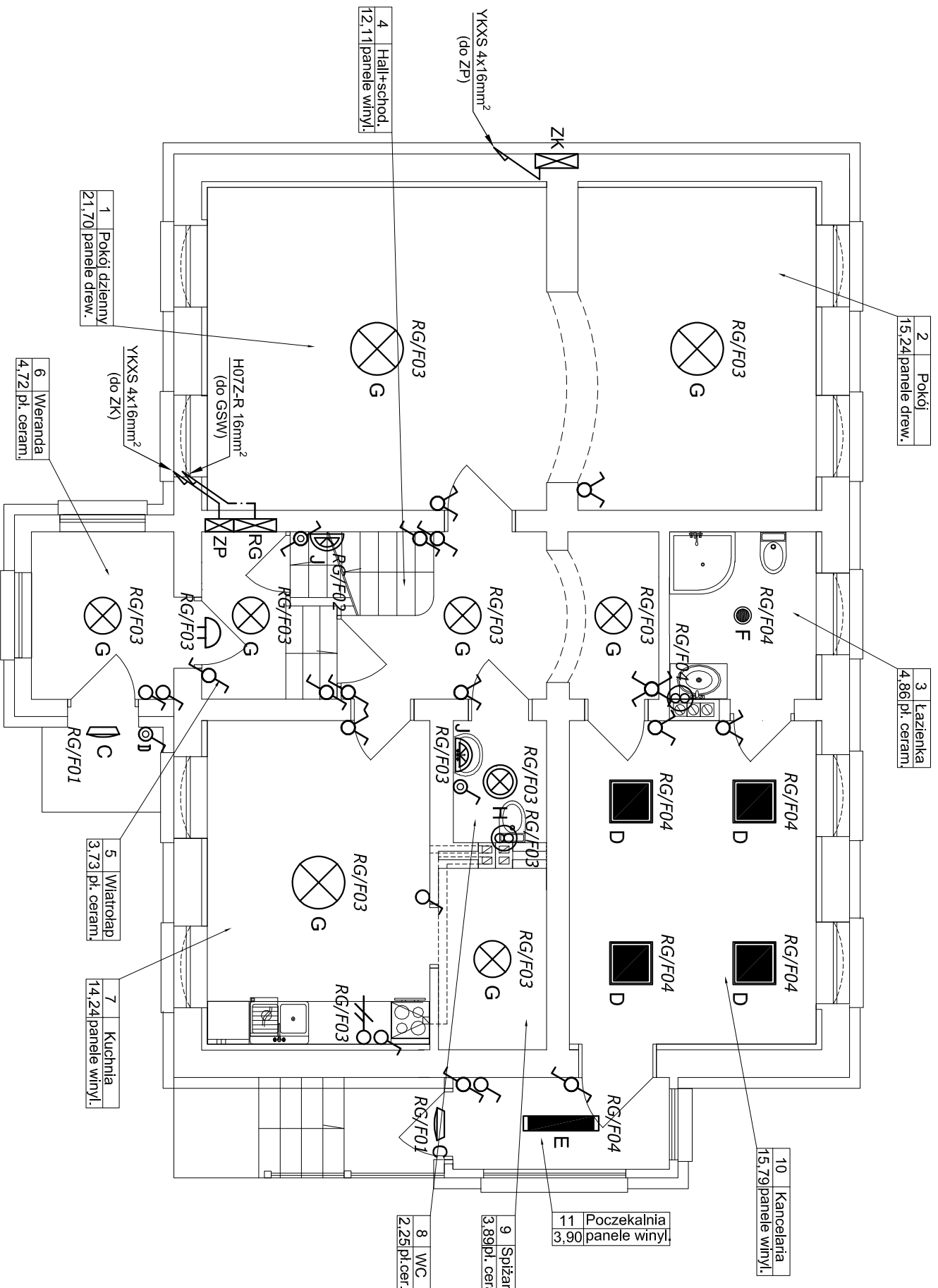
INWESTYCJA	Termomodernizacja budynku mieszkalnego w siedzibie Ięśnictwa Płaskosz na działce nr 6225/10 położonej w m. Płaskosz 1, gm. Cekcyn, obręb ew. Zalesie (0014)		
Investor	Nadleśnictwo Tuchola Gołąbek 4 89-5111 Cekcyn		
IMIĘ I NAZWISKO	NR UPRRAWNIENI	PODPIS	

PROJEKTANT	mgr inż. Piotr Tuleja	KUP/0161/POOE/08	
OPRACOWAŁ	inż. Jacek Jakubowski		
STADIUM	PROJEKT TECHNICZNY		
BRANŻA	ELEKTRYCZNA		

TYTUŁ RYSUNKU	RZUT PIWNIC - INSTALACJE SIŁY I UZIEMIĄJĄCA		
WERSJA	DATA	SKALA	NR RYSUNKU
-	16.03.2023r.	1:75	E-2

RZUT PARTERU

skala 1:75



ZESTAWIENIE WYPUSTÓW	
	Wypust 1-fazowy 230V 2P+Z, zasilania opraw podszafkowych, wyposażony na wysokości 0,30m pod poziomem stropu, wprowadzony na zasilacz zasilający oprawy oświetleniowe podszafkowe

ZESTAWIENIE TABLIC ROZDZIELCZYCH I URZADZEN	
	Istniejące wtykowe złącze kablowe (ZK) do wymiany na nowe złącze wtykowe kablowe, prefabrykowane typu ZK-1/T (np. prefabrykacji INCOBEX typ 08179)
	Złącze pomiarowe (ZP) - projektowana podtyrnkowa kaseja uniwersalna, z drzwiami pełniłymi IP30, o wymiarach 400x760x180mm (np. typu BZP-WB3S-400/71) łączona na kółownicy systemowe z kaseją rozdzielnicą główną RG, zasilanie z istniejącego wtykowego złącza kablowego z sieci elektroenergetycznej ENEA Operator Sp. z o.o. przewodem WLZ YKXS 4x16mm²
	Rozdzielnica główna (RG) budynku - projektowana podtyrnkowa kaseja uniwersalna, z drzwiami pełniłymi IP30, o wymiarach 600x1060x180mm (np. typu BZP-WB3S-600/101) łączona na kółownicy systemowe z kaseją złącza pomiarowego ZP, zasilanie zalicznikowo z projektowanego złącza pomiarowego ZP
	Dzwonek 230V/AC, montaż nasścienny, na wysokości 0,30m pod poziomem stropu, typ określa Inwestor
	Wentylator wiewienny 230V łazienkowy, o wydajności 100m³/h, IP44 (np. AMENTA TRAX WE1100H), zamontowany w otworze kanału wentylacyjnego, złączanie łącznikiem sprzed pomieszczeń łazienki i WC

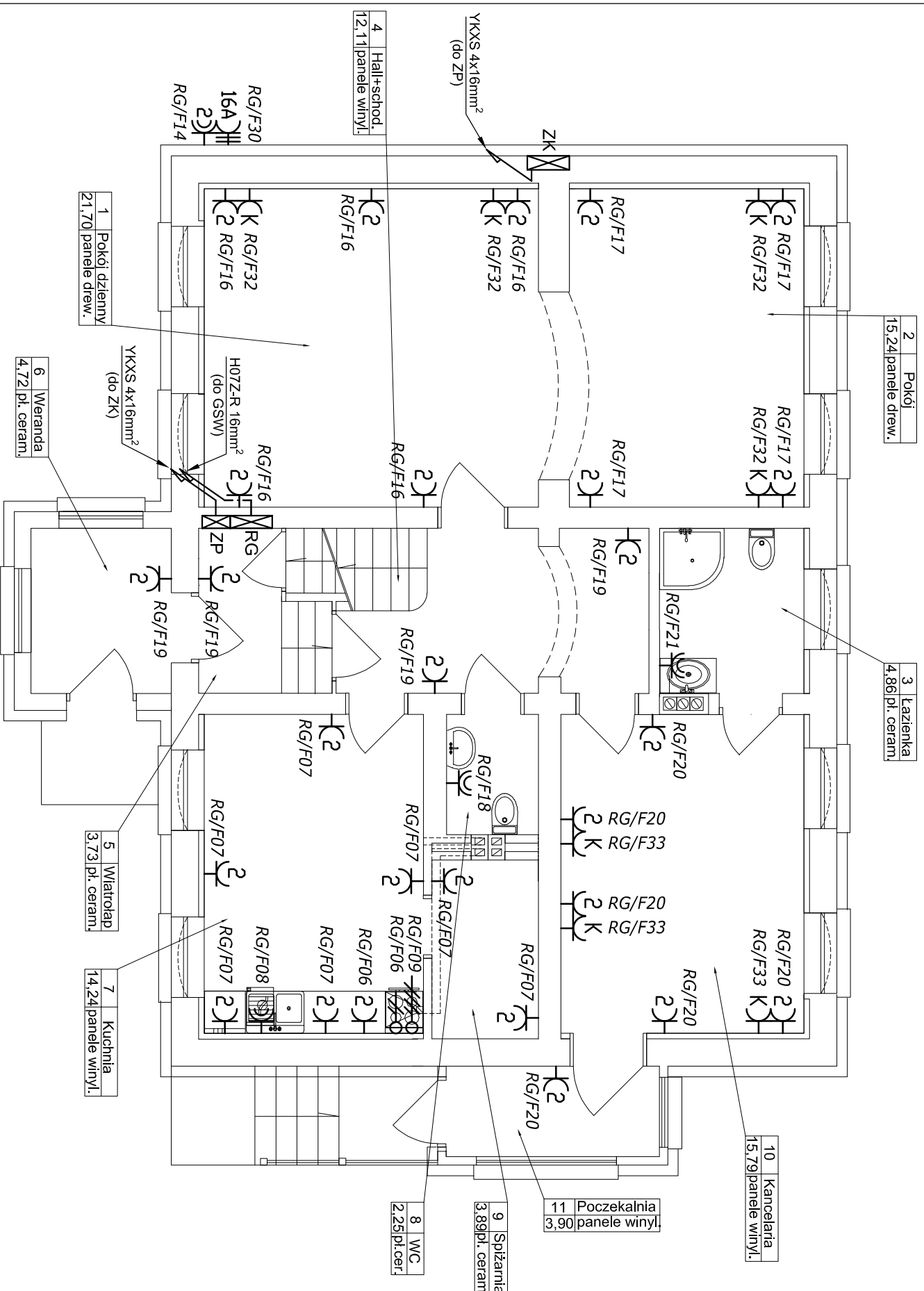
ZESTAWIENIE OPRAW OŚWIELENIOWYCH	
C	Oprawa oświetlenia zawieszona do montażu nasściennego na wys. ok. 0,15m nad górną krawędzią drzwi, korpus i ramka wykonane z odlewu aluminium, malowane lakierem proszkowym, szyba hartowana 4mm, źródło LED 25W 3500lm, IP66, (np. Tiliux Combi 20-AM9R)
D	Oprawa do montażu nastropowego, obudowa z blachy malowanej elektrostajycznie na biało, ramka z aluminium w kolorze błajm, rozpraszający klosz mikropryzmatyczny MPRM, źródło LED 36W 4500lm, IP20 (np. PXF Prato Q LED + ramka natynkowa)
E	Oprawa oświetlenia podstawowego do montażu nastropowego, podstawa z blachy stalowej, malowanej elektrostajycznie, klosz opalizowany, źródło LED 26W 3750lm, IP40 (np. PXF Latte LED)
F	Oprawa do montażu nastropowego typu downlight, obudowa z blachy stalowej, ring z aluminium malowany elektrostajycznie na biało, klosz opalizowany, odbłyśnik z polerowanego aluminium, źródło światła LED 28W 2750lm, IP44 (np. PXF Bari LED)
G	Oprawa oświetlenia do montażu nastropowego lub na zawieszaniu, IP20, 1xEZ7, 3xEZ7, 4xEZ7, źródła LED 12W, typ oprawy wg wytycznych Inwestora
H	Oprawa oświetlenia do montażu nasściennego (kinkieli) na wysokości 2,00m od poziomu posadzki, IP20, 2xGU10; źródła LED 7W, typ oprawy wg wytycznych Inwestora
I	Oprawa oświetlenia do montażu nasściennego (kinkieli) na wysokości 2,00m od poziomu posadzki, IP44, 1xEZ7; źródła LED 7W, typ oprawy wg wytycznych Inwestora
J	Oprawa oświetlenia do montażu nasściennego (kinkieli) na wysokości 2,00m od poziomu posadzki, IP44, 2xGU10; źródła LED 7W, typ oprawy wg wytycznych Inwestora

ZESTAWIENIE ŁĄCZNIKÓW	
	Łącznik jednobiegunowy 230V / 10A, IP20, wykonanie podtyrnkowe, montaż na wysokości 1,20m od poziomu posadzki, producenta i serię określa Inwestor
	Łącznik jednobiegunowy 230V / 10A, szczelny IP44, wykonanie podtyrnkowe, montaż na wysokości 1,20m od poziomu posadzki, producenta i serię określa Inwestor
	Łącznik serynny 230V / 10A, IP20, wykonanie podtyrnkowe, montaż na wysokości 1,20m od poziomu posadzki, producenta i serię określa Inwestor
	Łącznik schodowy 230V / 10A, IP20, wykonanie podtyrnkowe, montaż na wysokości 1,20m od poziomu posadzki, producenta i serię określa Inwestor
	Łącznik schodowy 230V / 10A, szczelny IP44, wykonanie podtyrnkowe, montaż na wysokości 1,20m od poziomu posadzki, producenta i serię określa Inwestor
	Łącznik krzyżowy 230V / 10A, IP20, wykonanie podtyrnkowe, montaż na wysokości 1,20m od poziomu posadzki, producenta i serię określa Inwestor
	Łącznik dzwonekowy 230V / 10A, IP54, wykonanie natynkowe, montaż na wysokości 1,20m od poziomu posadzki, producenta i serię określa Inwestor

INWESTYCJA	Termomodernizacja budynku mieszkalnego w siedzibie Ichniowa Plaskosz na działce nr 6225/10 położonej w m. Plaskosz 1, gm. Cekcyn, obręb ew. Zalesie (0014)		
Inwestor	Nadleśnictwo Tuchola Gołąbek 4 89-511 Cekcyn		
PROJEKTANT	mgr inż. Piotr Tuleja	NR UPRRAWNIENI	PODPIS
OPRACOWAŁ	inż. Jacek Jakubowski	KUP/0161/POOE/08	
STADIUM	PROJEKT TECHNICZNY		
BRANŻA	ELEKTRYCZNA		
TYTUŁ RYSUNKU	RZUT PARTERU - INSTALACJA OŚWIETLENIA		
WERSJA	DATA	SKALA	NR RYSUNKU
-	16.03.2023r.	1:75	E-3

RZUT PARTERU

skala 1:75



ZESTAWIENIE Gniazd

K2	Gniazdo wtykowe 1-faz. podwójne 230V/16A 2x2P+Z, IP20, wykonanie podtylnkowe, montaż na wysokości 1,20m od poziomu posadzki - gniazda 230V naddłotowe w kuchni oraz na wysokości 0,30m w pozostałych miejscach
K	Gniazdo wtykowe 1-faz. pojedyncze 230V/16A 2P+Z, szczelne IP44, z klapką dywaną, wykonanie podtylnkowe, montaż na wysokości 0,30m od poziomu posadzki - gniazda 230V zmywarki w kuchni oraz na wysokości 1,20m od poziomu posadzki (min. 0,30m od miski umywalki) w pozostałych miejscach
K2	Gniazdo wtykowe 1-faz. podwójne 230V/16A 2x2P+Z, IP54, z klapkami pełnymi, wykonanie nalytkowe, montaż na wysokości 1,20m od poziomu terenu
K	Gniazdo wtykowe 1-faz. z kluczem typu DATA (w innym kolorze niż gniazda 1-faz. ogólnego przeznaczenia) 230V/16A 2P+Z, IP20, wykonanie podtylnkowe, montaż na wysokości 0,30m od poziomu posadzki, doposażone w ogranicznik przepięć typu III
K16A	Gniazdo wtykowe 3-faz. 400V/16A, 3P+Z+N, szczelne IP54, z klapką pełną, wykonanie nalytkowe (np. FCE 115-6), montaż na wysokości 1,20m od poziomu terenu

ZESTAWIENIE WYPUSTÓW

O	Wypust 1-faz. 230V 2P+Z zasilania okapu kuchennego, wyprowadzony ze ściany na wysokości 0,30m pod poziomem stropu, wprowadzony poprzez dławnicę na listwę zasilającą, podłączenie okapu zgodnie z DTR
O	Wypust 3-faz. 400V 3P+Z+N zasilania płyty indukcyjnej, wyprowadzony na wysokości 0,30m od poziomu posadzki i zakończony puszką rozgałęźną IP44 z dławnicami mocowanymi do ściany, podłączenie płyty zgodnie z DTR

ZESTAWIENIE TABLIC ROZDZIELCZYCH

ZK	Istniejące wtykowe złącze kablowe (ZK) do wymiany na nowe złącze wtykowe kablowe, prefabrykowane typu ZK-1/T (np. prefabrykacji INCOBEX typ 08179)
ZP	Złącze pomiarowe (ZP) - projektowana podtylnkowa kaseta uniwersalna, z drzwiami pełnymi IP30, o wymiarach 400x760x180mm (np. typu BZP-WB3S-400/71) łączona na kółwielki systemowe z kasetą rozdzielnicową głównej RG, zasilanie z istniejącego wtykowego złącza kablowego z sieci elektroenergetycznej ENEA Operator Sp. z o. o. przewodem WLZ YKXS 4x16mm
RG	Rozdzielnica główna (RG) budynku - projektowana podtylnkowa kaseta uniwersalna, z drzwiami pełnymi IP30, o wymiarach 600x1060x180mm (np. typu BZP-WB3S-600/101) łączona na kółwielki systemowe z kasetą złączą pomiarowego ZP, zasilanie zalicznikowo z projektowanego złącza pomiarowego ZP

INWESTYCJA Termomodernizacja budynku mieszkalnego w siedzibie Ięśnictwa Plaskosz na działce nr 6225/10 położonej w m. Plaskosz 1, gm. Cekcyn, obręb ew. Zalesie (0014)

Inwestor Nadleśnictwo Tuchola
Gołąbek 4
89-511 Cekcyn

IMIĘ I NAZWISKO	NR UPRZĄDNIENIA	PODPIS
-----------------	-----------------	--------

PROJEKTANT	mgr inż. Piotr Tuleja	KUP/0161/POOE/08
OPRACOWAŁ	inż. Jacek Jakubowski	

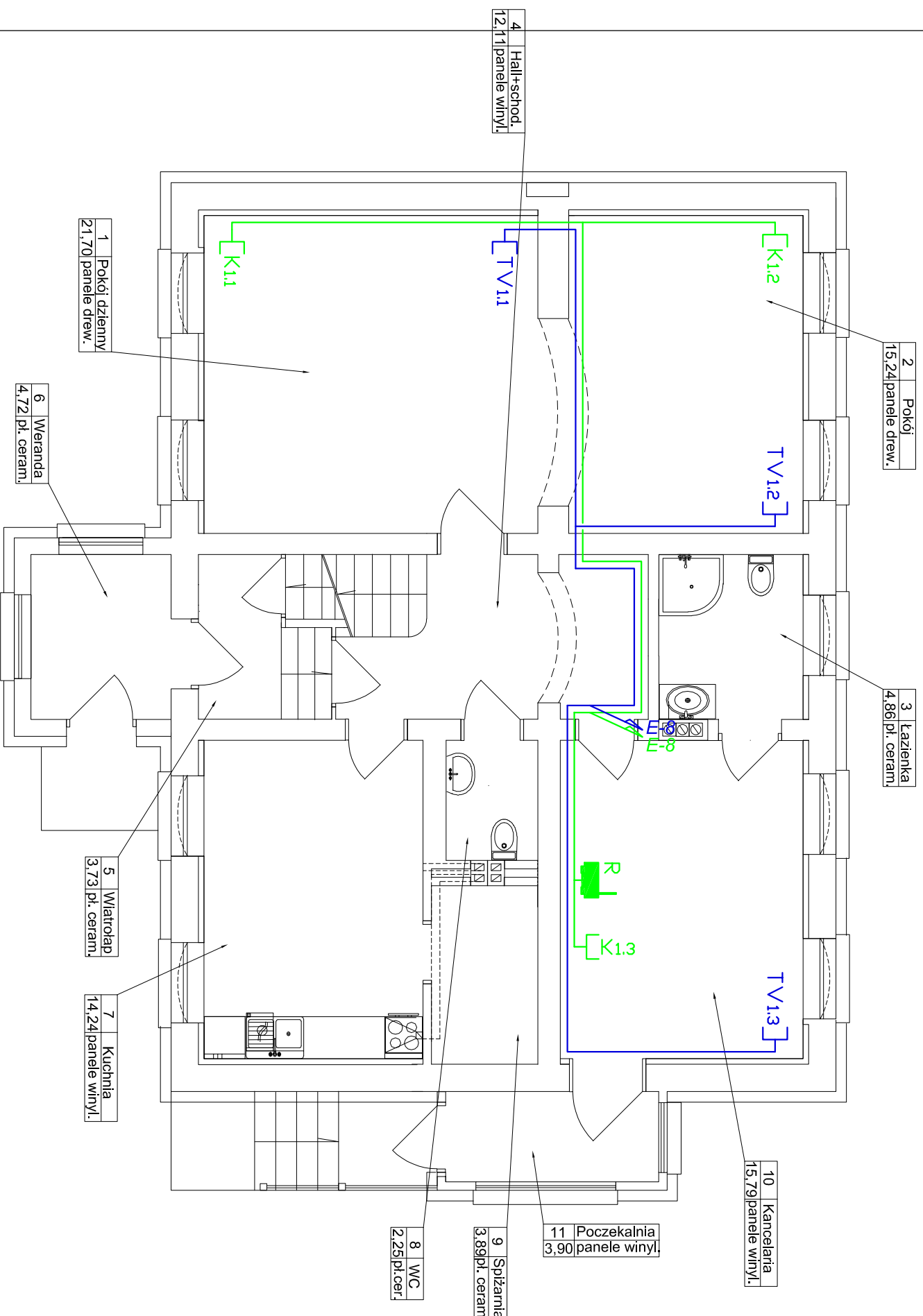
STADIUM	PROJEKT TECHNICZNY
BRANŻA	ELEKTRYCZNA

TYTUŁ RYSUNKU	RZUT PARTERU - INSTALACJA SIŁY
---------------	--------------------------------

WERSJA	DATA	SKALA	NR RYSUNKU
-	16.03.2023r.	1:75	E-4

RZUT PARTERU

skala 1:75



SKŁADOWE INSTALACJI KOMPUTEROWEJ

[K]	Gniazdo komputerowe 1xRJ45 kat. 5e, montaż na wysokości 0,30m od poziomu posadzki, wykonanie podtylnikowe IP20, producenta i serię określa Inwestor.
R	Router WiFi standardu 802.11ac, wyposażony w port USB, 8 portów LAN, obsługujący VoIP (np. ASUS RT-AC88U), z zainstalowanym modemem USB 4g z kartą SIM od wybranego providera
	Podtylnikowe trasy układania przewodów instalacji komputerowej typu UTP kat. 5e, zgodnie ze schematem E-11

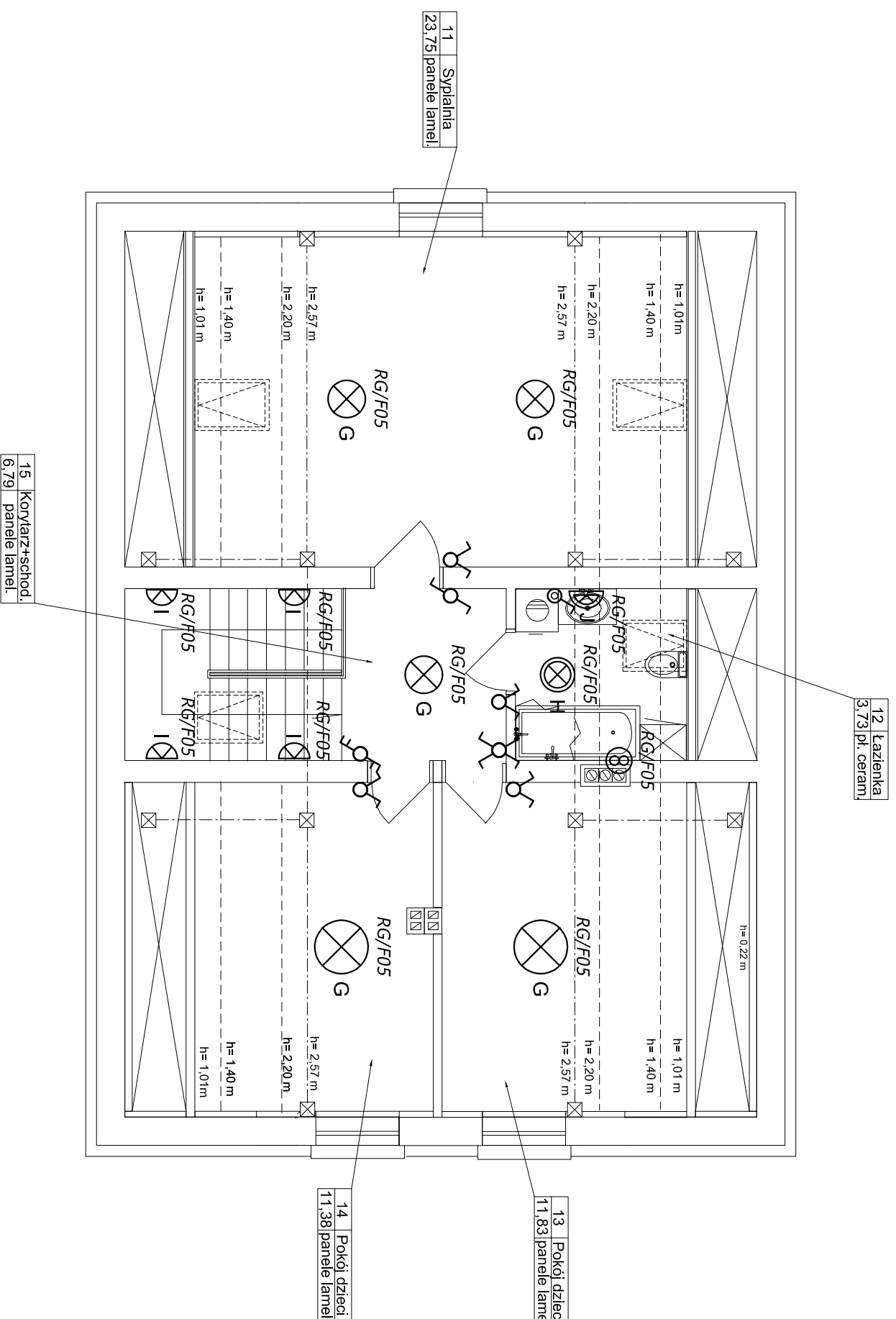
SKŁADOWE INSTALACJI TELEWIZYJNEJ

[TV]	Gniazdo TV-SAT końcowe, montaż na wysokości 0,30m od poziomu posadzki, wykonanie podtylnikowe, IP20, producenta i serię określa Inwestor
	Podtylnikowe trasy układania przewodów instalacji antenowej typu TRISSET 113 75Ω, zgodnie ze schematem E-12

INWESTYCJA	Termomodernizacja budynku mieszkalnego w siedzibie Ięśnictwa Płaskosz nr 6225/10 położonej w m. Płaskosz 1, gm. Cekcyn, obręb ew. Zalesie (0014)		
Inwestor	Nadleśnictwo Tuchola Gołąbek 4 89-511 Cekcyn		
IMIĘ I NAZWISKO	NR UPRZĄMIENI	PODPIS	
PROJEKTANT	mgr inż. Piotr Tuleja	KUP/0161/POOE/08	
OPRACOWAŁ	inż. Jacek Jakubowski		
STADIUM	PROJEKT TECHNICZNY		
BRANŻA	ELEKTRYCZNA		
TYTUŁ RYSUNKU	RZUT PARTERU - INSTALACJE NISKOPRĄDOWE		
WERSJA	DATA	SKALA	NR RYSUNKU
-	16.03.2023r.	1:75	E-5

RZUT PODDASZA

skala 1:75



ZESTAWIENIE OPRAW OŚWIETLENIOWYCH	
G	Oprawa oświetleniowa do montażu nastropowego lub na zawieszcu, IP20, 1xE27; 2xE27; 3xE27; 4xE27; źródła LED 12W; typ oprawy wg wytycznych Inwestora
H	Oprawa oświetleniowa do montażu nastropowego, IP44, 1xE27; 2xE27; źródła LED 12W; typ oprawy wg wytycznych Inwestora
I	Oprawa oświetleniowa do montażu nasadennego (kinkiet) na wysokości 2,00m od poziomu posadzki, IP20, 2xGU10; źródła LED 7W; typ oprawy wg wytycznych Inwestora
J	Oprawa oświetleniowa do montażu nasadennego (kinkiet) na wysokości 2,00m od poziomu posadzki, szczelna IP44, 2xGU10; źródła LED 7W; typ oprawy wg wytycznych Inwestora

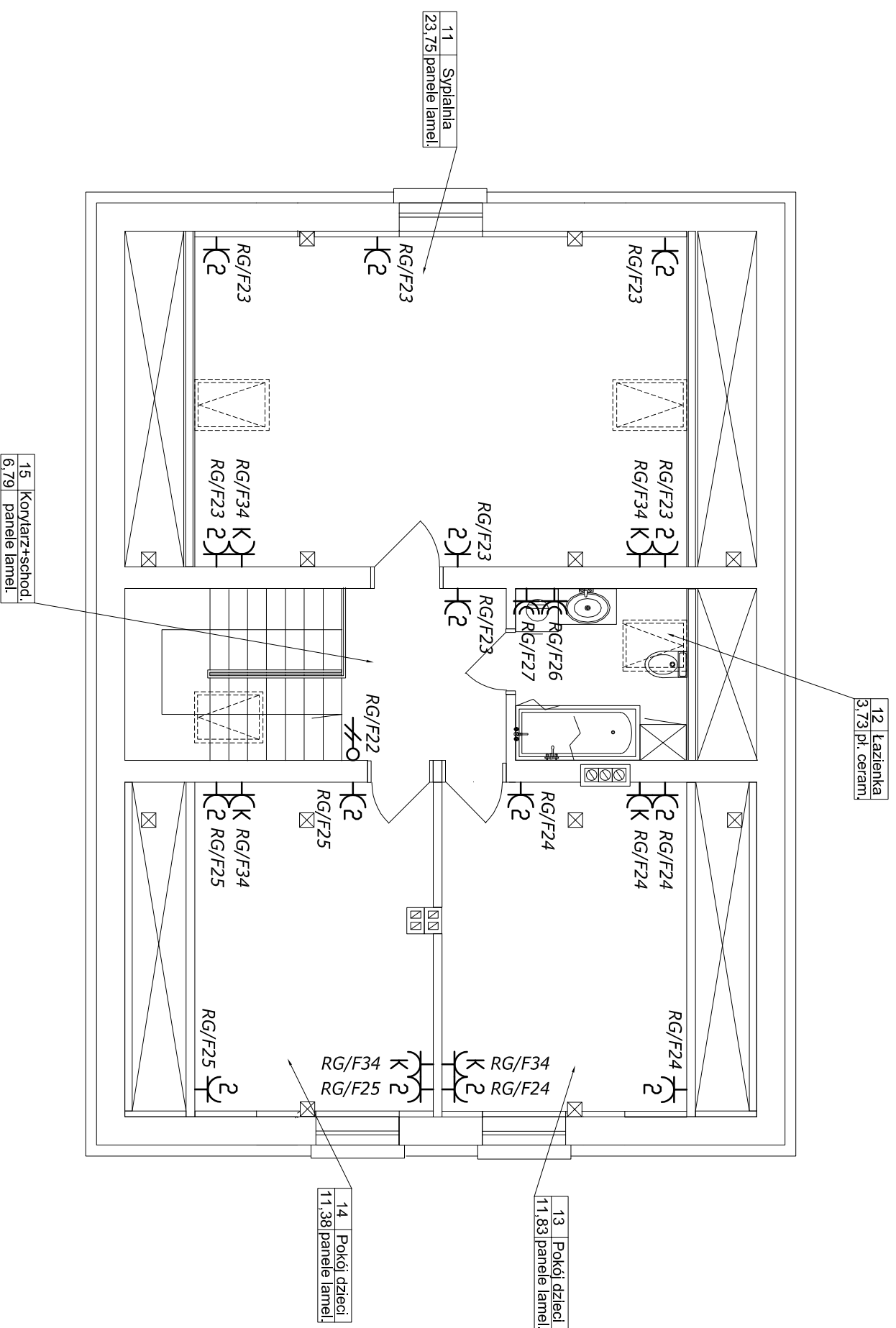
ZESTAWIENIE ŁĄCZNIKÓW	
	Łącznik jednoobiegunowy 230V / 10A, szczelny IP44, wykonanie podłytkowe, montaż na wysokości 1,20m od poziomu posadzki, producenta i serię określa Inwestor
	Łącznik serijny 230V / 10A, IP20, wykonanie podłytkowe, montaż na wysokości 1,20m od poziomu posadzki, producenta i serię określa Inwestor
	Łącznik schodowy 230V / 10A, IP20, wykonanie podłytkowe, montaż na wysokości 1,20m od poziomu posadzki, producenta i serię określa Inwestor
	Łącznik krzyżowy 230V / 10A, IP20, wykonanie podłytkowe, montaż na wysokości 1,20m od poziomu posadzki, producenta i serię określa Inwestor

ZESTAWIENIE URZĄDZEŃ	
	Wentylator wydajny 230V łazienkowy, o wydajności 100m ³ /h, IP44 (np. AVENTA TRAX WE1100H), zainstalowany w otworze kanału wentylacyjnego, załączenie łącznikiem sprzed pomieszczenia łazienki

INWESTYCJA	Termomodernizacja budynku mieszkalnego w siedzibie Ięśnictwa Plaskosz na działce nr 6225/10 położonej w m. Plaskosz 1, gm. Cekcyn, obręb ew. Zalesie (0014)		
Investor	Nadleśnictwo Tuchola Gołąbek 4 89-511 Cekcyn		
IMIĘ I NAZWIŚKO	NR UPRAWNIENI	PODPIS	
PROJEKTANT	mgr inż. Piotr Tuleja	KUP/0161/POOE/08	
OPRACOWAŁ	inż. Jacek Jakubowski		
STADIUM	PROJEKT TECHNICZNY		
BRANŻA	ELEKTRYCZNA		
TYTUŁ RYSUNKU	RZUT PODDASZA - INSTALACJA OŚWIETLENIA		
WERSJA	DATA	SKALA	NR RYSUNKU
-	16.03.2023r.	1:75	E-6

RZUT PODDASZA

skala 1:75

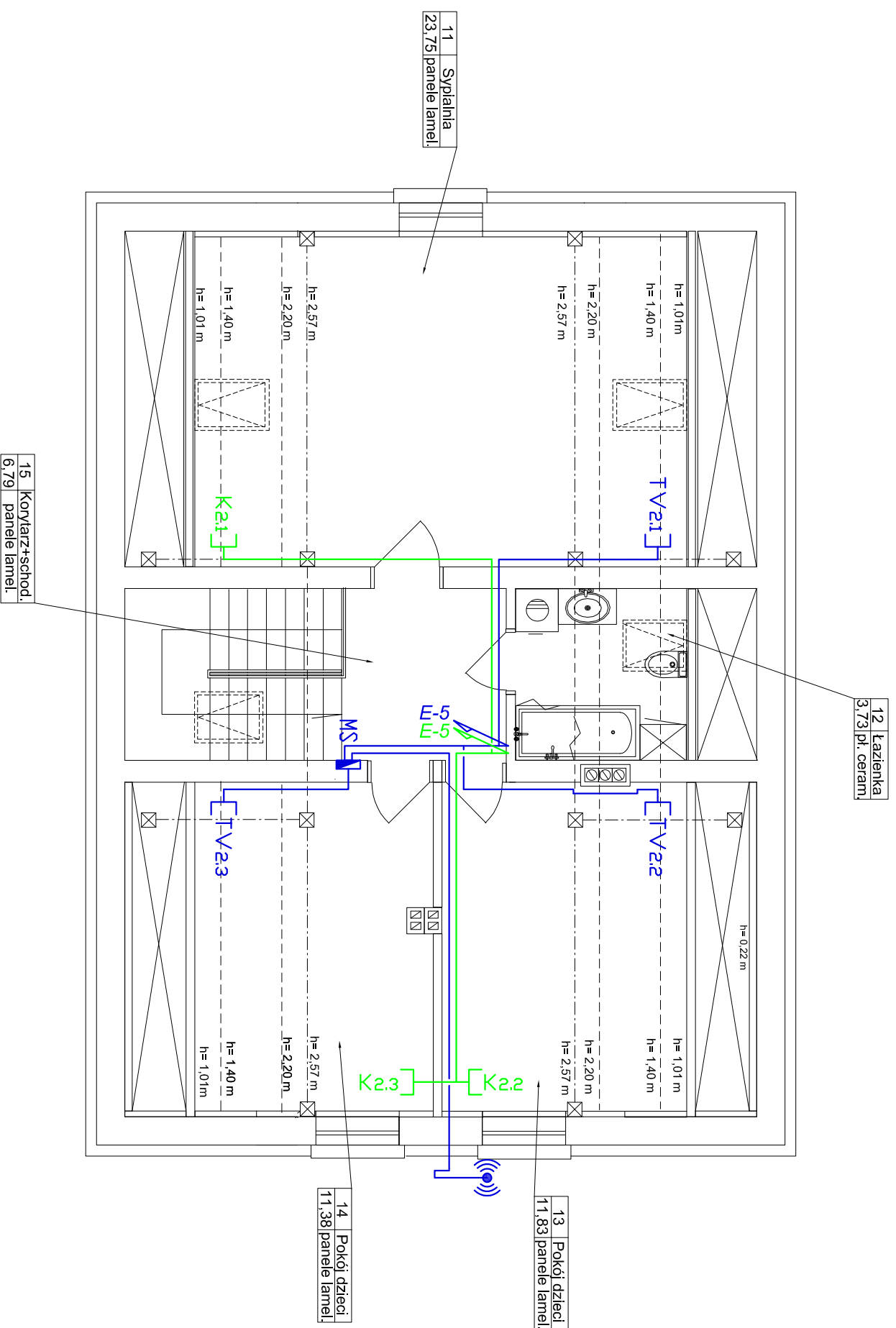


ZESTAWIENIE GniaZD	
⌚	Gniazdo wtykowe 1-faz. podwójne 230V/16A 2x2P+Z, IP20, wykonanie podtylnkowe, montaż na wysokości 0.30m od poziomu posadzki
⌚	Gniazdo wtykowe 1-faz. pojedynczo 230V/16A 2P+Z, szczelne IP44, z klapką dymną, wykonanie podtylnkowe, montaż na wysokości 0.30m od poziomu posadzki - gniazdo pralko-suszarki w pom. łazienki oraz na wysokości 1.20m od poziomu posadzki (min. 0.30m od miski umywalki) w pozostałych miejscach
⌚	Gniazdo wtykowe 1-faz. z kluczem typu DATA (w innym kolorze niż gniazda 1-faz. ogólnego przeznaczenia) 230V/16A 2P+Z, IP20, wykonanie podtylnkowe, montaż na wysokości 0.30m od poziomu posadzki, doposażone w ograniczniki przepięć typu III
ZESTAWIENIE WYPUSTÓW	
⚡	Wypuśt 1-faz. 230V 2P+Z zasilania multyswitcha i instalacji telewizyjnej (antenowej), wprowadzony na wys. 0.40m pod poziomem stropu, wprowadzony do obudowy multyswitcha, zakończone zapasem 1m przewodu z gniazdem przenośnym 2P+Z 230V/16A

INWESTYCJA	Termomodernizacja budynku mieszkalnego w siedzibie Ieśnictwa Plaskosz na działce nr 6225/10 położonej w m. Plaskosz 1, gm. Cekcyn, obręb ew. Zalesie (0014)		
Investor	Nadleśnictwo Tuchola Gołąbek 4 89-511 1 Cekcyn		
IMIĘ I NAZWISKO	NR UPRAWNIENI	PODPIS	
PROJEKTANT	mgr inż. Piotr Tuleja	KUP/0161/POOE/08	
OPRACOWAŁ	inż. Jacek Jakubowski		
STADIUM	PROJEKT TECHNICZNY		
BRANŻA	ELEKTRYCZNA		
TYTUŁ RYSUNKU	RZUT PODDASZA - INSTALACJA SIŁY		
WERSJA	DATA	SKALA	NR RYSUNKU
-	16.03.2023r.	1:75	E-7

RZUT PODDASZA

skala 1:75



SKŁADOWE INSTALACJI KOMPUTEROWEJ	
K	Gniazdo komputerowe 1xRJ45 kat. 5e, montaż na wysokości 0,30m od poziomu posadzki, wykonanie podtynkowe IP20, producenta i serie określa Inwestor
	Podtynkowe trasy układania przewodów instalacji komputerowej typu UTP kat. 5e, zgodnie ze schematem E-11

SKŁADOWE INSTALACJI TELEWIZYJNEJ	
TV	Gniazdo TV-SAT końcowe, montaż na wysokości 0,30m od poziomu posadzki, wykonanie podtynkowe, IP20, producenta i serie określa Inwestor
MS	Multiwzrostki 5-węjszczowy (tor SAT + tor DVB-T) oraz 8-węjszczowy, klasa ekranowania A (np. MR-508), montaż na wys. 0,20m pod poziomem stropu, w podtynkowej skryzynie instalacyjnej typu OMP
	Maszt antenowy z uchwytem ściennym, Ø50mm, stalowy, ocynkowany, z zainstalowaną anteną satelitarną Ø1000cm z konwerterem QUATRO oraz anteną UFH 44/21-60 ze wzmacniaczem, maszt mocować na wysokości 0,30m nad górną krawędzią okien
	Podtynkowe trasy układania przewodów instalacji antenowej typu TRISSET 113 75Q, zgodnie ze schematem E-12

INWESTYCJA	Termomodernizacja budynku mieszkalnego w siedzibie Ięśnictwa Płaskosz na działce nr 6225/10 położonej w m. Płaskosz 1, gm. Cekcyn, obręb ew. Zalesie (0014)		
Inwestor	Nadleśnictwo Tuchola Gołąbek 4 89-511 Cekcyn		
IMIĘ I NAZWISKO	NR UPRRAWNIENI	PODPIS	
PROJEKTANT	mgr inż. Piotr Tuleja	KUP/0161/POOE/08	
OPRACOWAŁ	inż. Jacek Jakubowski		
STADIUM	PROJEKT TECHNICZNY		
BRANŻA	ELEKTRYCZNA		
TYTUŁ RYSUNKU	RZUT PODDASZA - INSTALACJE NISKOPRĄDOWE		
WERSJA	DATA	SKALA	NR RYSUNKU
-	16.03.2023r.	1:75	E-8