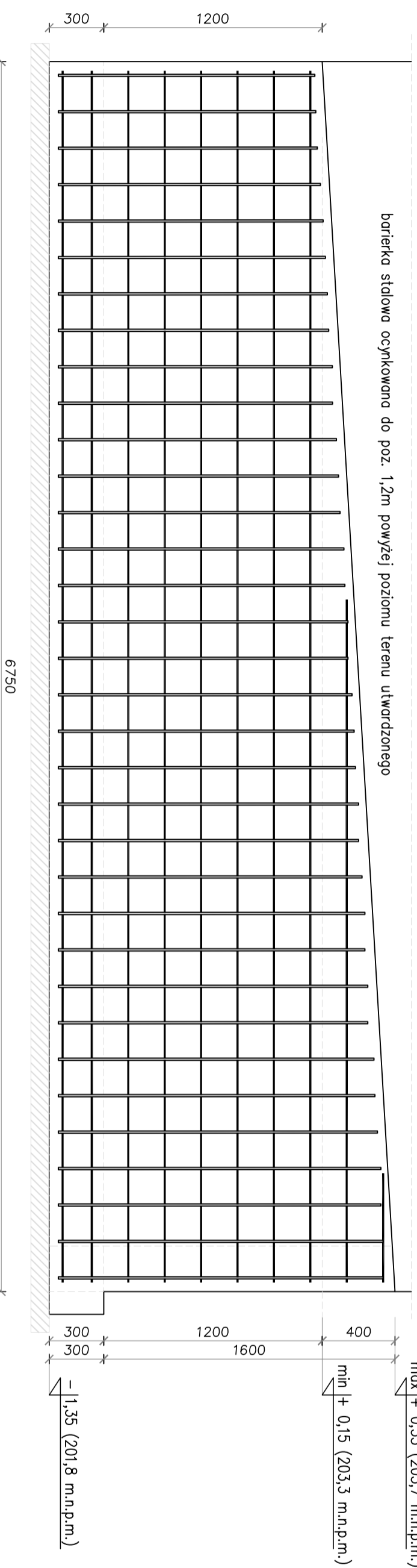


Poz. ŚO-4 L=2x7,40m
ŚCIANA OPOROWA

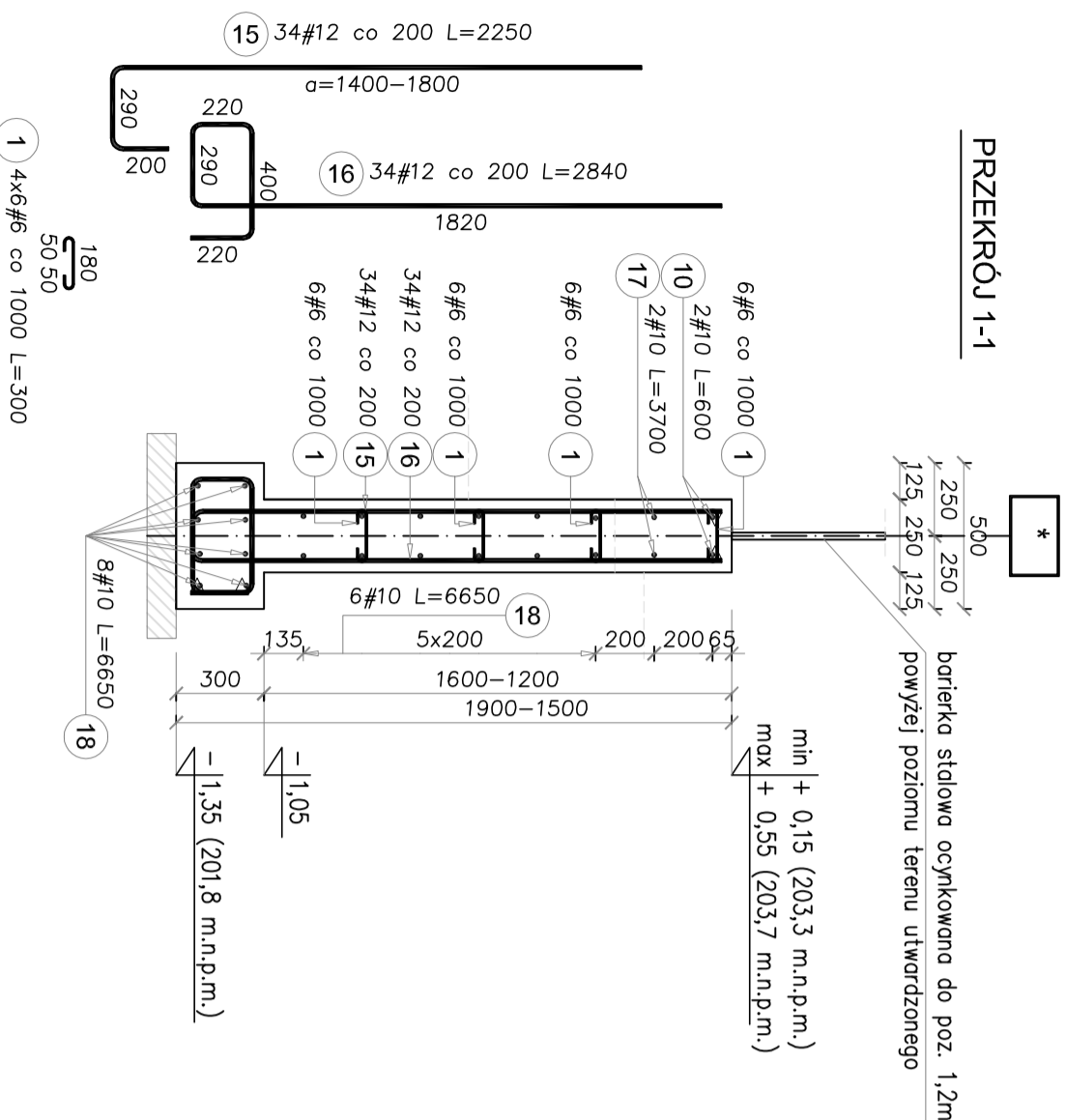
SKALA 1:25

WIDOK ŚCIANY OPOROWEJ

1

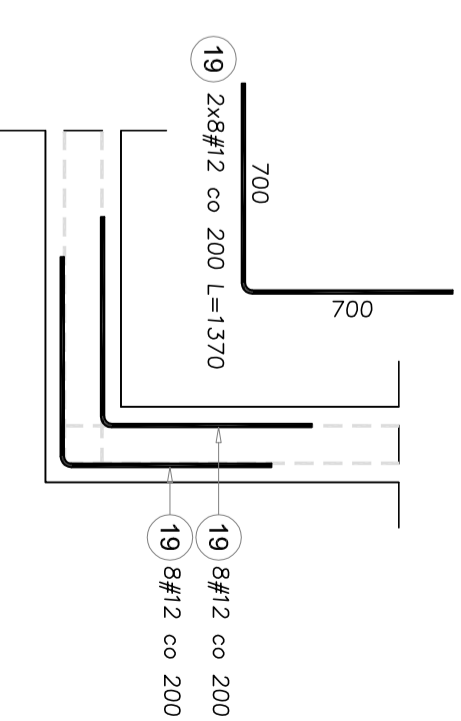


PRZEKRÓJ 1-1



Elementy	Nazwa	Ilość	Nr pręta	Średnica	Długość (m)	Ilość prętów		Długość całkowita pręta (m)		
						w elemencie	ogółem	# 6	# 10	# 12
Poz. ŚO-4	1	1	19	12	1.37	16	32	7.20		
			10	10	0.60	2	2		1.20	
			15	12	2.25	34	34			76.50
			16	12	2.84	34	34			96.56
Długość wg średnic (m)			18	10	3.70	2	2			
			17	10	6.65	14	14			
			18	10						
Masa 1 m pręta (kg/m)							7.20	101.70	216.90	
Masa łączna wg średnic (kg)							0.22	0.62	0.89	
Masa łączna wg gatunku stali (kg)							1.60	62.75	192.61	
Ogółem (kg)								256.95	256.95	
* Average length									256.95	

DETAL POŁĄCZENIA ŚCIAN SZT. 2
ŚCIANA OPOROWA
SKALA 1:25

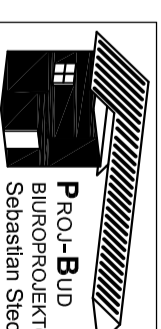


UWAGI DLA ELEMENTU:

- 1) Detal przedstawia połączenia prętów poziomych w ścianach oporowych. Kąt zagęcia prętów dostosować do kąta połączenia ścian.

UWAGI OGÓLNE:

- 1) Pod fundamentem wykonać warstwę chudego betonu C12/15 grubości 10cm oraz posypkę piaskową zagęszczoną do $I_s=0,98$.
- 2) Minimalny zakład prętów podłużnych 50cm.
- 3) Zastosować dozbrojenia w połączeniach ścian oporowych wg detalu.



PROJEKT BUD
BUREAU
BIUROPROJEKTOWO-BUDOWLANE
Sebastian Ściec

Osiedle Międzyzich 18/59, 39-120 Śędziszów Mhp.
biuro adres: ul. Armii Krajowej 4, Śędziszów Mhp.
tel. 693-136-890, 697-606-279
NIP 818-154-36-93, REGON 180828593

Nazwa i adres inwestycji:
BUDOWY SZKOLY PODSTAWOWEJ WRAZ Z SALĄ GIMNASTYCZNA I ZAPLECZEM
TECHNICZNYM ORAZ NIEZBEDNĄ INFRASTRUKTURĄ TECHNICZNĄ NA DZ. NR EWID. 653/10,
656/1 W OBRĘBIE EVIDENCYJNYM ROPCZYCE - WITKOWICE.

Nr projektu:
25/2018

Temat rysunku:

ŚCIANY OPOROWE

branża: konstrukcyjna

Skala: 1:25

Poz. ŚO-4

Projektował:
mgr inż. Bartosz Krzeszowiec

Uprawnienia bud.:
PDK/0168/POC/K/09

Data:
20.08.2020r.

Sprawdził:
mgr inż. Janina Marć

Nr rysunku:
B27/90

Nr rysunku:
SW-PW-KZ-81

Opracował:
mgr inż. Sebastian Ściec

mgr inż. Wojciech Krzeszowiec

WSZELKIE PRAWA ZASTRZEŻONE KOPLOWANIE ZABRONIONE.