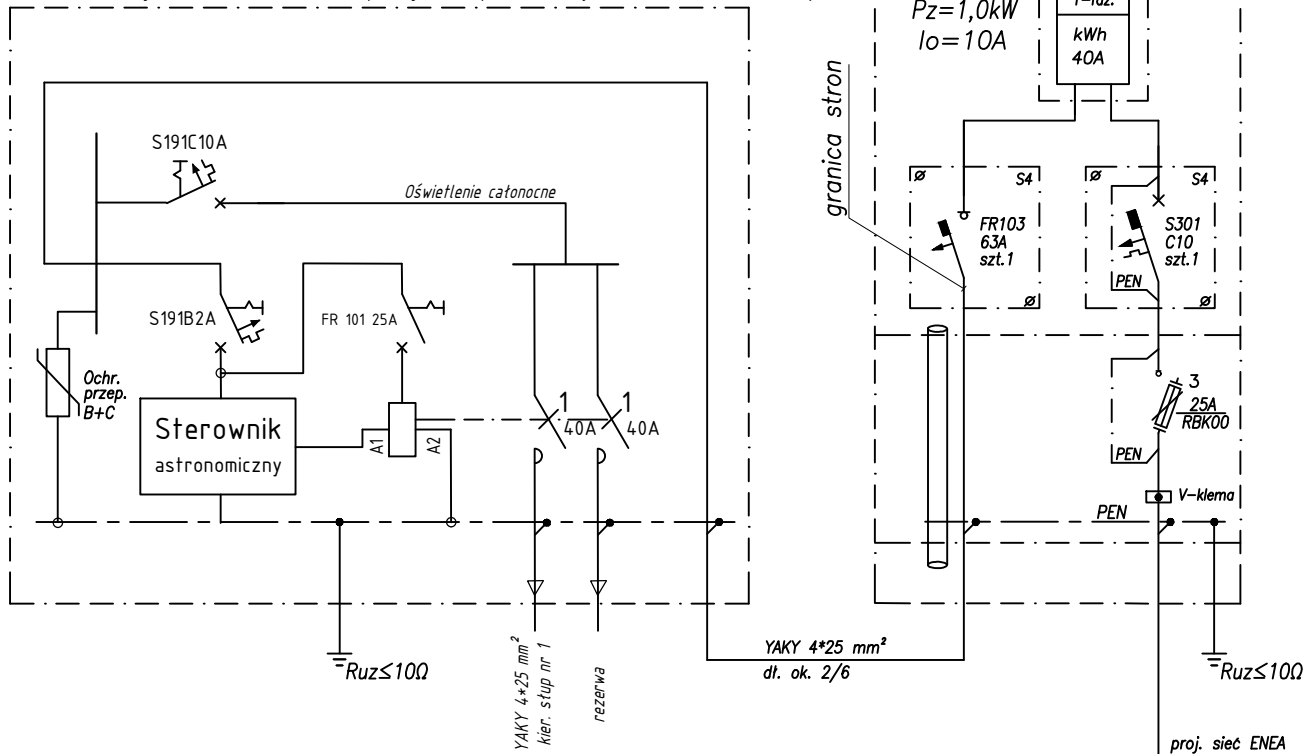


Proj. szafka sterująca w sąsiedztwie przejścia (zakres wykonawstwa Inwestor)



Realizować program oświecenia całonocnego.

Nazwa i adres inwestycji	Porawa bezpieczeństwa ruchu na drodze powiatowej nr 3146Z dz. nr 10; 14/1; 5/17, obręb Bądkowo, jedn. ew. gmina Płoty		
Inwestor	Zarząd Dróg Powiatowych ul. Piłsudskiego 18, 72-300 Gryfice		
Tytuł i skala	Schemat ideowy zasilania szafki oświetleniowej		
Gryfice, maj 2021 r.		Program: ACAD 2008 LT/PL	Nr rys.
Funkcja	Imię i nazwisko	Nr upr.	Podpis
Projektant	Bogusław Rysak	ZAP/0098/PW0E/04	3