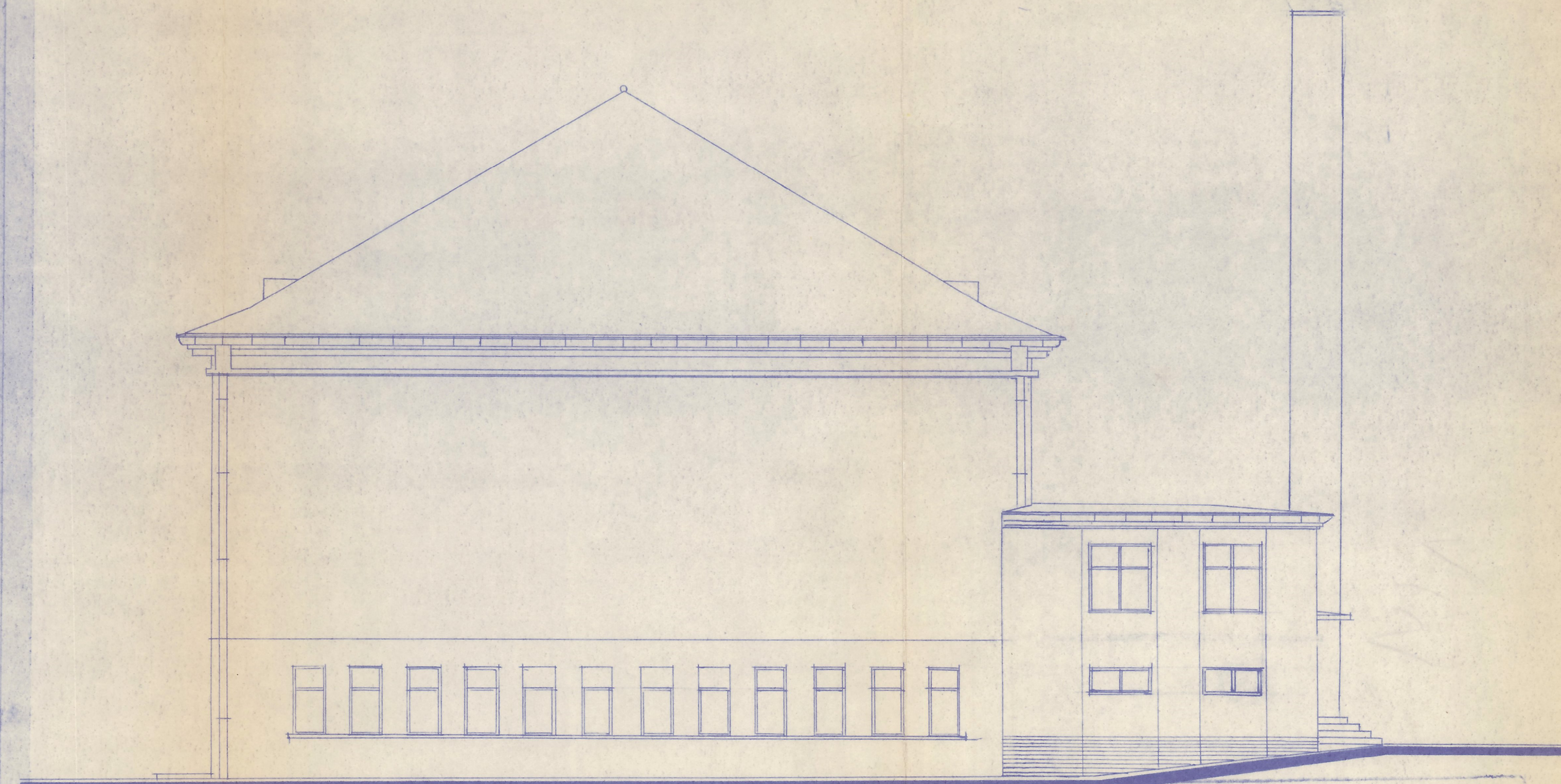


PRZEKRÓJ 1-1 1:100



Pracownia Projektowa Budownictwa Ogólnego
Wrocław, ul. Olszewskiego 50

Objekt: HALLA SPORTOWA WóSóWóFó.
Inwestor: WYŻSZA SZKOŁA WYCHOWANIA FIZYCZNEGO
Rodzaj oprac.: ZAŁOŻENIA TECH.-EKONOM.

Grupa	Data	Wzrost	Waga
2. To E	V-1972	godzi	25/P/71
Przebieg	PRZEKRÓJ- ELEWACJA BOCZNA		Kat. 18100
Nr 12	6		