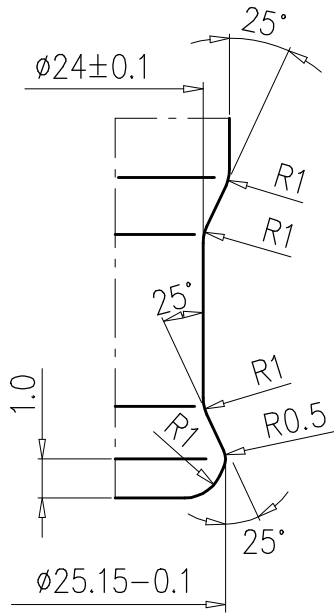
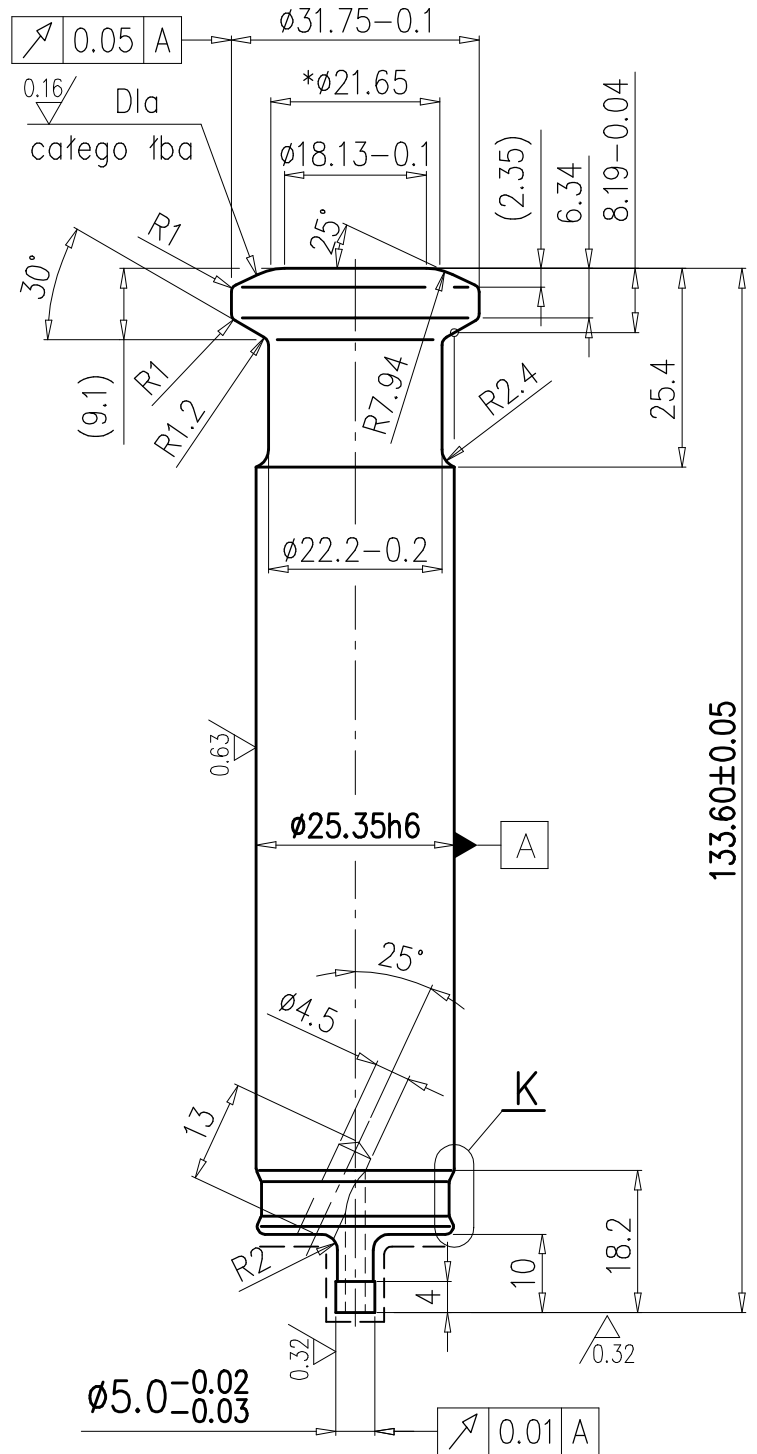
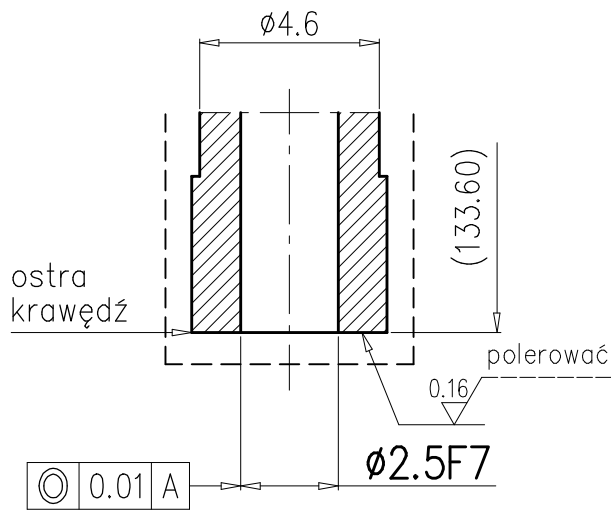


1.25/ (✓)

K
5:1



5:1

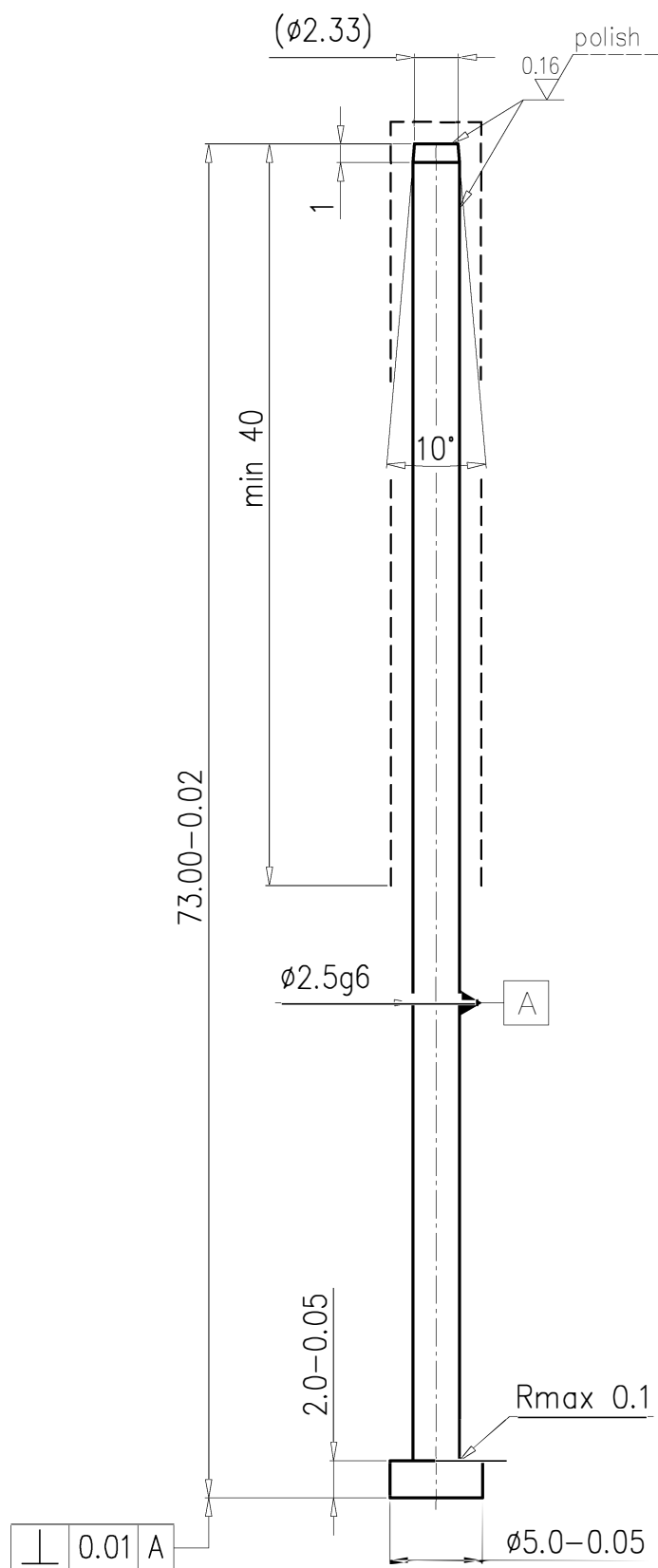


HRC 58+2

----- Plazmować PVD CrN. Grubość powłoki 0.003+0.001

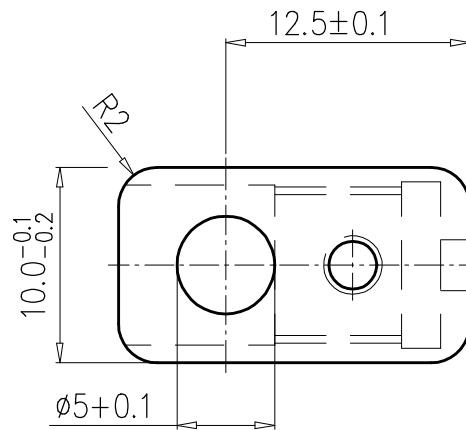
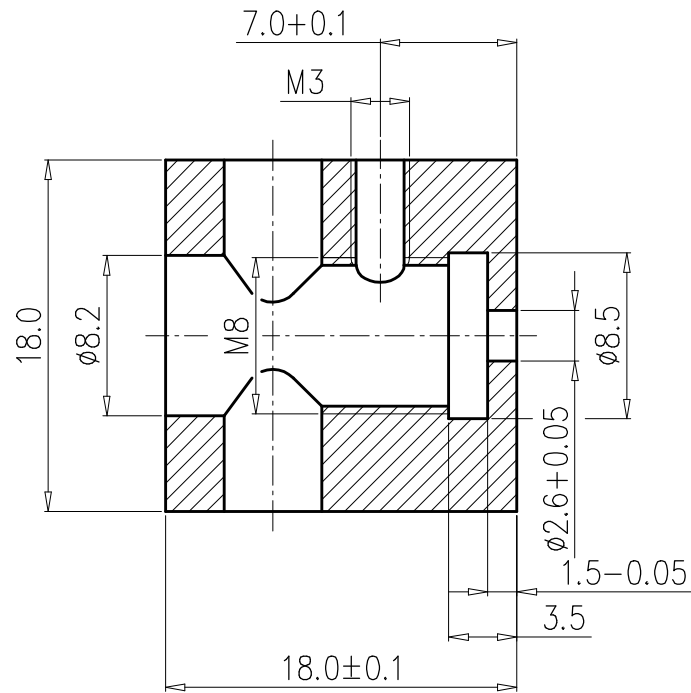
Gwiazdką (*) oznaczono wymiar do teoretycznie ostrej krawędzi.

Typ maszyny		KILIAN		Materiał 1.2379	
Konstruował	A.Lubianiec	06.05.2021		Podziałka 1:1/A4	
Sprawdził	S.Skrzypek	11.06.2021			
Zatwierdził	S.Skrzypek	11.06.2021			
Nazwa				Nr rysunku	
STEMPEL GÓRNY EUD				SGLD5P25A	



----- Plazmować PVD CrN. Grubość powłoki 0.002+0.001

Typ maszyny			Materiał 1.3343
Konstruował	A.Lubianiec	06.05.2021	Podziałka 2.5:1
Sprawdził	S.Skrzypek	11.06.2021	
Zatwierdził	S.Skrzypek	11.06.2021	
Nazwa RDZEŃ			Nr rysunku A-5688-01A



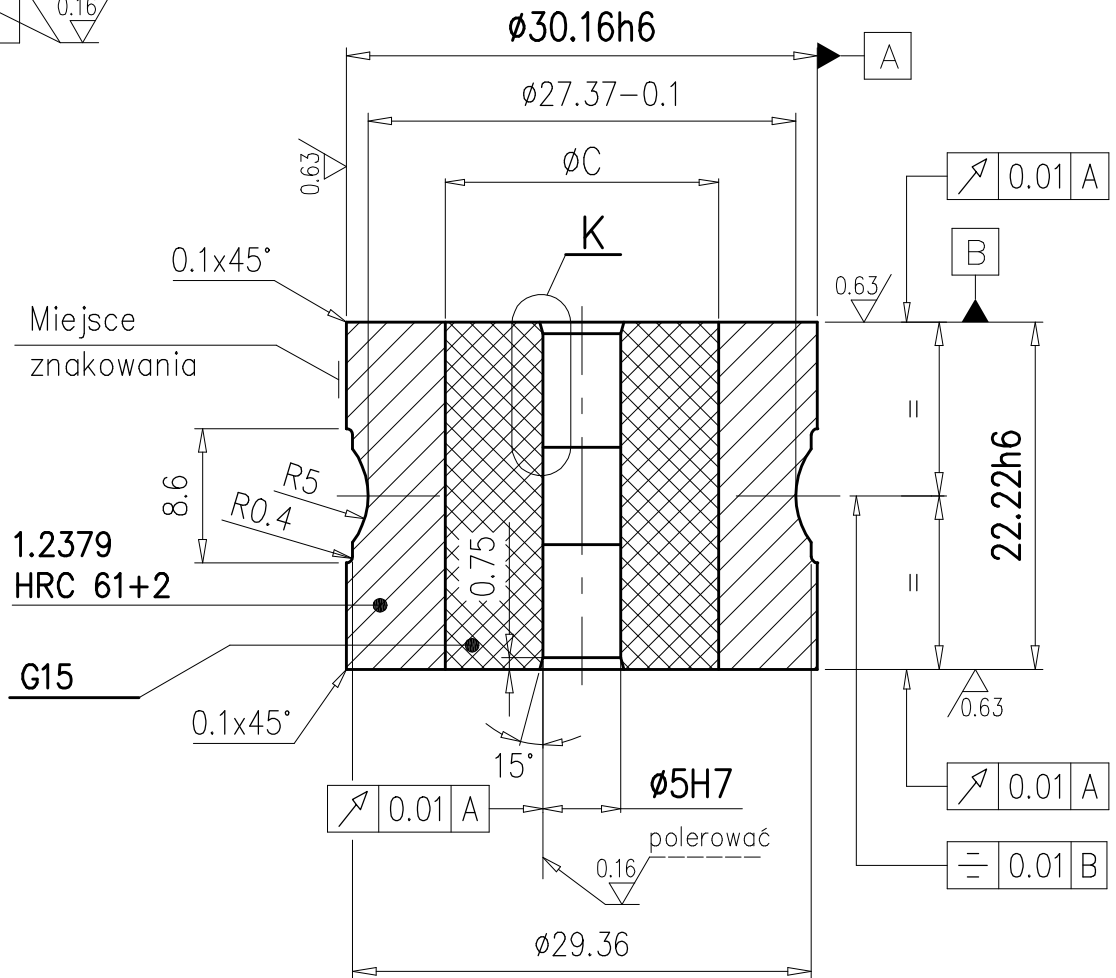
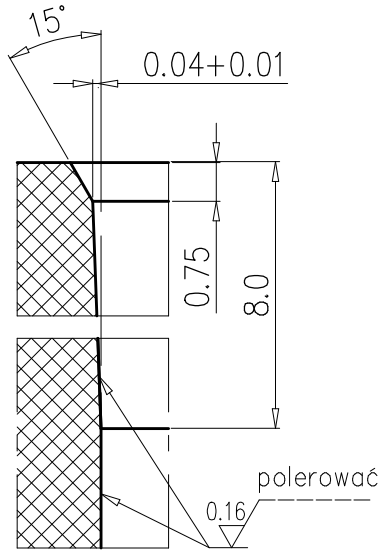
HRC 57+2

Ostre krawędzie załamać 0.2x45°

Typ maszyny				Materiał 1.2363	
Konstruował	A. Teresiak	30.09.2020	Podziałka 2.5:1		
Sprawdził	S. Skrzypek	11.06.2021			
Zatwierdził	S. Skrzypek	11.06.2021			
Nazwa KOSTKA PROWADZĄCA RDZEŃ				Nr rysunku A-5688-02	

K
10:1

1.25/ (✓)



	Typ maszyny			KILIAN	Materiał
	Konstruował	A.Lubianiec	06.05.2021	Podziałka	2:1/A4
	Sprawdził	S.Skrzypek	11.06.2021		
	Zatwierdził	S.Skrzypek	11.06.2021		
	Nazwa				Nr rysunku
MATRYCA EUB				MLB5HW2	