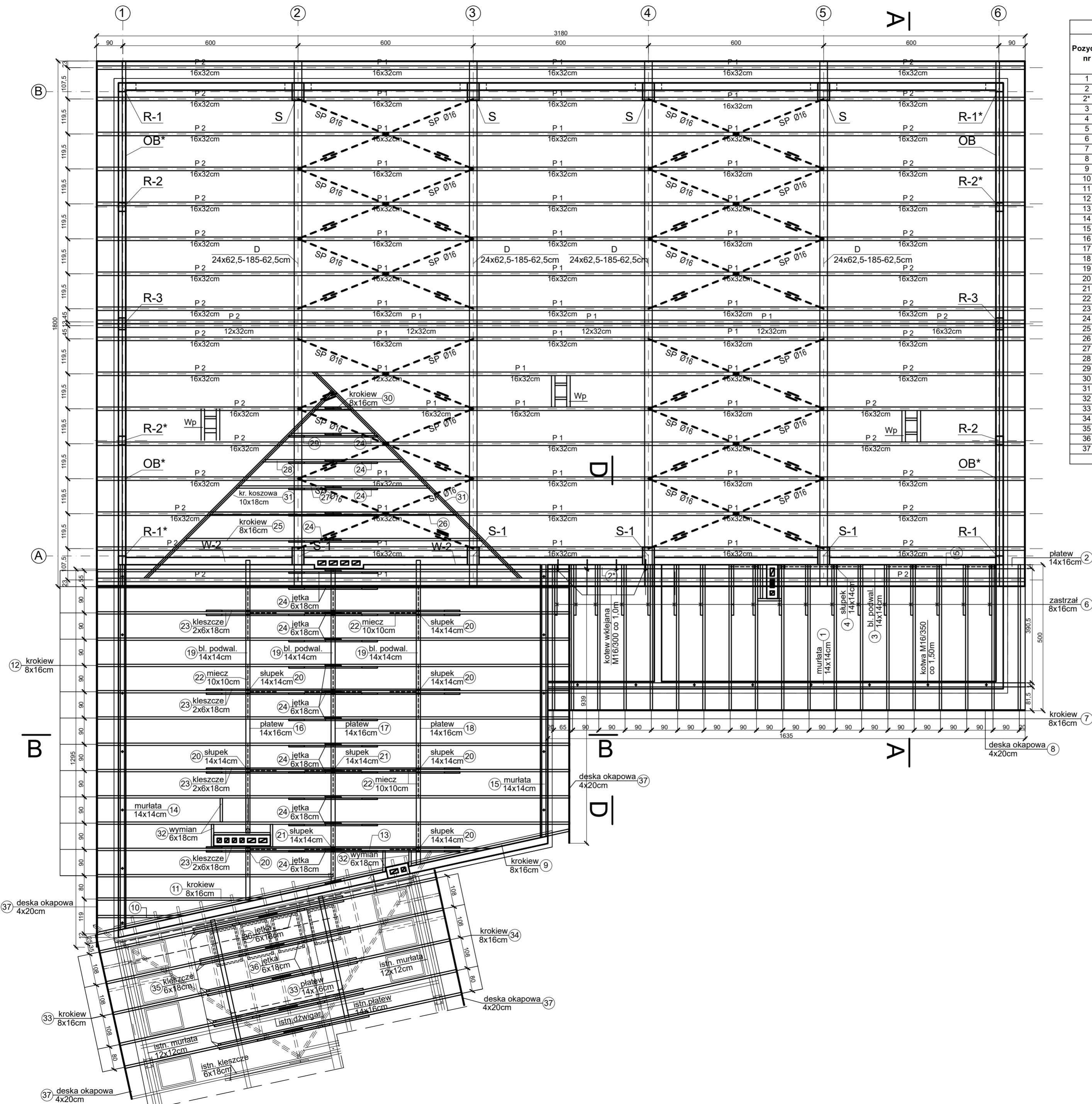


RZUT KONSTRUKCJI DACHU 1:100



Pozycja nr	Nazwa elementu	ilość szt.	Przekrój		długość [cm]	objętość [m ³]	
			szerokość [cm]	wysokość [cm]			
1	murlata	1	14	14	Lcałk	1740	0,34
2	platew	1	14	16	Lcałk	1740	0,39
2*	platew	1	14	16		400	0,09
3	bl. podwalinowa	1	14	14		950	0,19
4	slupek	5	14	14		180	0,18
5	miecze	7	10	10		150	0,11
6	zastrzał	18	8	16		240	0,55
7	krokiew	19	8	16		570	1,39
8	deska okapowa	1	4	20	Lcałk	1680	0,13
9	krokiew	2	8	16		920	0,24
10	krokiew	1	8	16		370	0,05
11	krokiew	1	8	16		650	0,08
12	krokiew	24	8	16		890	2,73
13	krokiew	1	8	16		620	0,08
14	murlata	1	14	14	Lcałk	1300	0,25
15	murlata	1	14	14	Lcałk	980	0,19
16	platew	1	14	16	Lcałk	1210	0,27
17	platew	1	14	16	Lcałk	1130	0,25
18	platew	1	14	16	Lcałk	1080	0,24
19	bl. podwalinowa	3	14	14	Lcałk	1120	0,66
20	slupek	9	14	14		180	0,32
21	slupek	4	14	14		260	0,20
22	miecze	39	10	10		150	0,59
23	kleszcze	8	6	18		920	0,79
24	jetka	18	6	18		350	0,68
25	krokiew	2	8	16		590	0,15
26	krokiew	2	8	16		480	0,12
27	krokiew	2	8	16		390	0,10
28	krokiew	2	8	16		300	0,08
29	krokiew	2	8	16		190	0,05
30	krokiew	2	8	16		100	0,03
31	kr. koszowa	2	10	18		1100	0,40
32	wymian	4	8	16		120	0,06
33	platew	2	14	16		520	0,23
34	krokiew	10	8	16		780	1,00
35	kleszcze	10	6	18		570	0,62
36	jetka	5	6	18		300	0,16
37	deska okapowa	1	4	20	Lcałk	3700	0,30
objętość całkowita [m³]						14,28	

DREWNO KLEJONE KLASY GL30c
DREWNO SOSNOWE KLASY C24
drewno zabezpieczyć do klasy NRO
przez 3-krotne malowanie lub kąpiel
Uwagi:
Projekt wykonawczy elementów konstrukcyjnych
z drewna klejonego dostarczyć wykonawca
robót budowlanych

**ZAKŁAD USŁUG BUDOWLANYCH
"KONZBUD"**
inż. Zbigniew Konopka

37-464 Stalowa Wola tel kom: 0 601 531 895
ul. Zurawia 23 e-mail: biuro@konzbud.pl
tel/fax: 015/8448440 http://www.konzbud.pl

Investycja: SALA GIMNASTYCZNA WRAZ Z ŁACZNIKIEM PRZY SZKOLE PODSTAWOWEJ
W BYSTRYM Z INSTALACJAMI WEWNĘTRZNYMI I ZEWNĘTRZNYMI

Adres: BYSTRZE 72A
37-418 KRZESZÓW
DZIAŁKA NR EW: 727
OBIEKT: 0006 BYSTRZE
JEDNOSTKA EW: 181204_2 KRZESZÓW

Investor: GMINA KRZESZÓW
UL. RYNEK 2
37-418 KRZESZÓW

Branża: konstrukcyjna Stadium projektu: Projekt budowlany

Projekt NR 25-04-2018 Nazwa rysunku RZUT KONSTRUKCJI DACHU Skala: 1:100

PROJEKTANT mgr inż. Grzegorz Kuś Nr. upraw. K-97/02 Podpis Data 12.2018 Nr.Rys.

SPRAWDZAJĄCY inż. Zbigniew Konopka 33.46/Tbg/78 12.2018 **4/K**

DATA MODYFIKACJI .dwg

Zastrzegam wszelkie prawa wynikające z Ustawy o prawie autorskim. Rysunek niniejszy nie może być w całości lub w części przerysowany, uzupełniony lub odstępiony komukolwiek, bez pisemnej zgody firmy Z.U.B. KONZBUD w Stalowej Woli