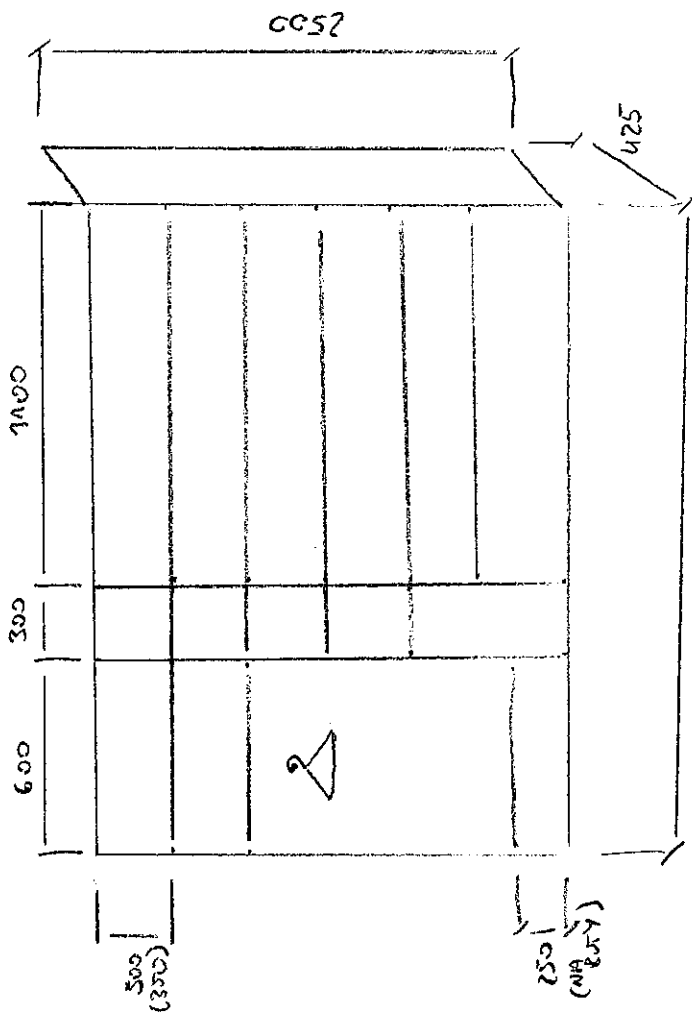
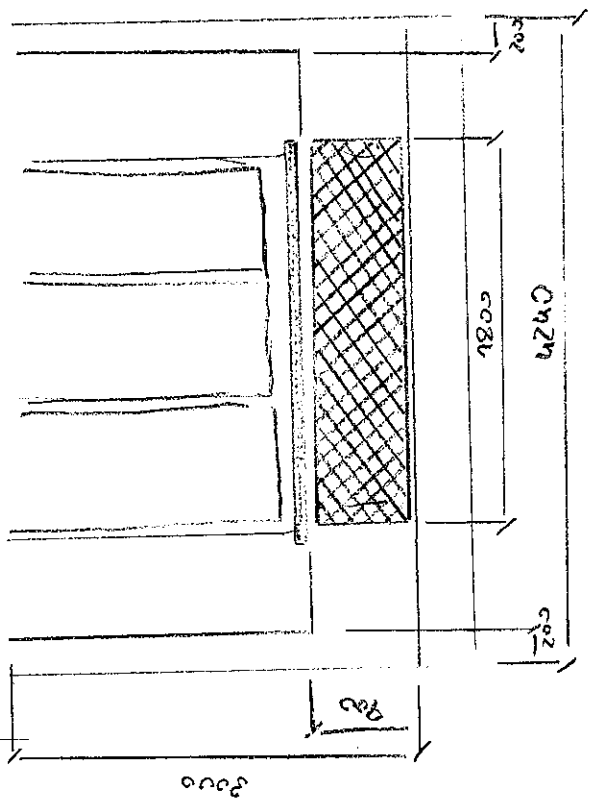
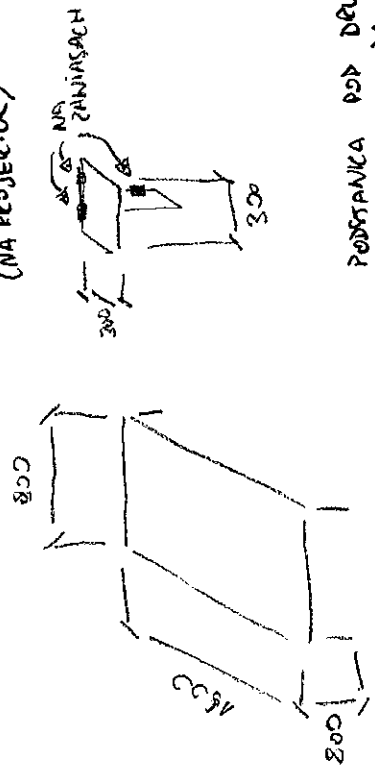


ZABUDOWA GŁĘBOKA I RUC

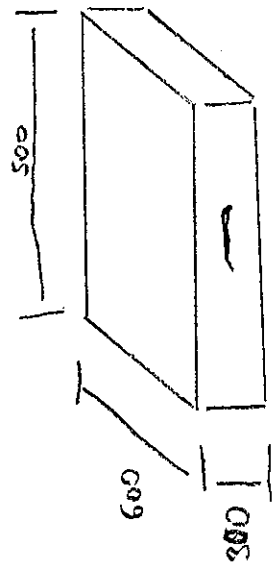


STÓŁ KONFERENCYJNY

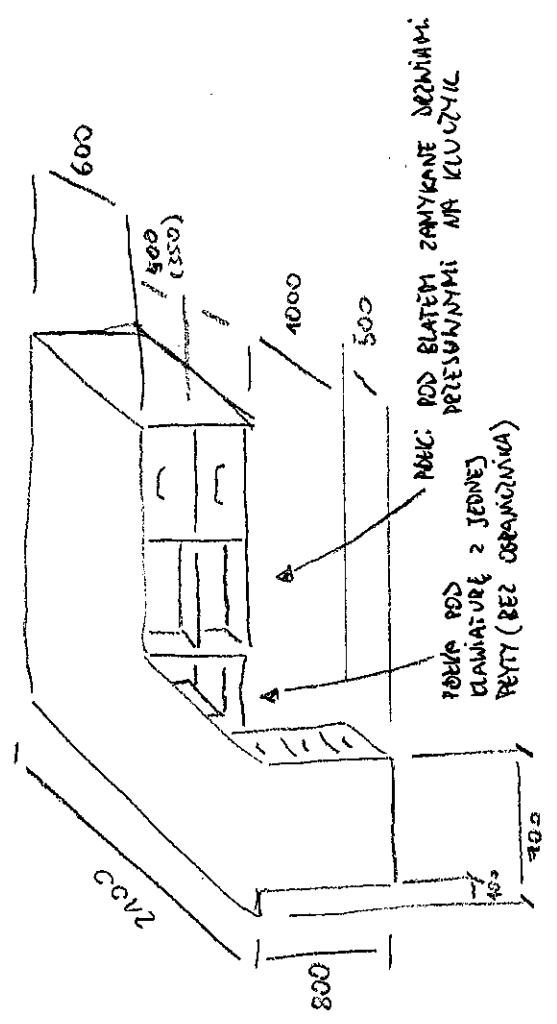
PUDEŁKA
SKŁADANA
(NA PROJEK.C.02)

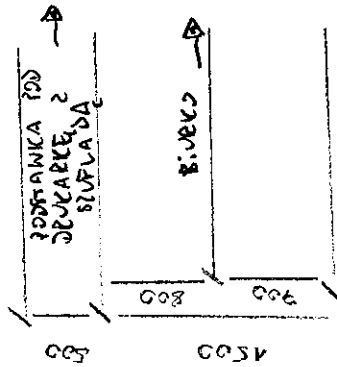
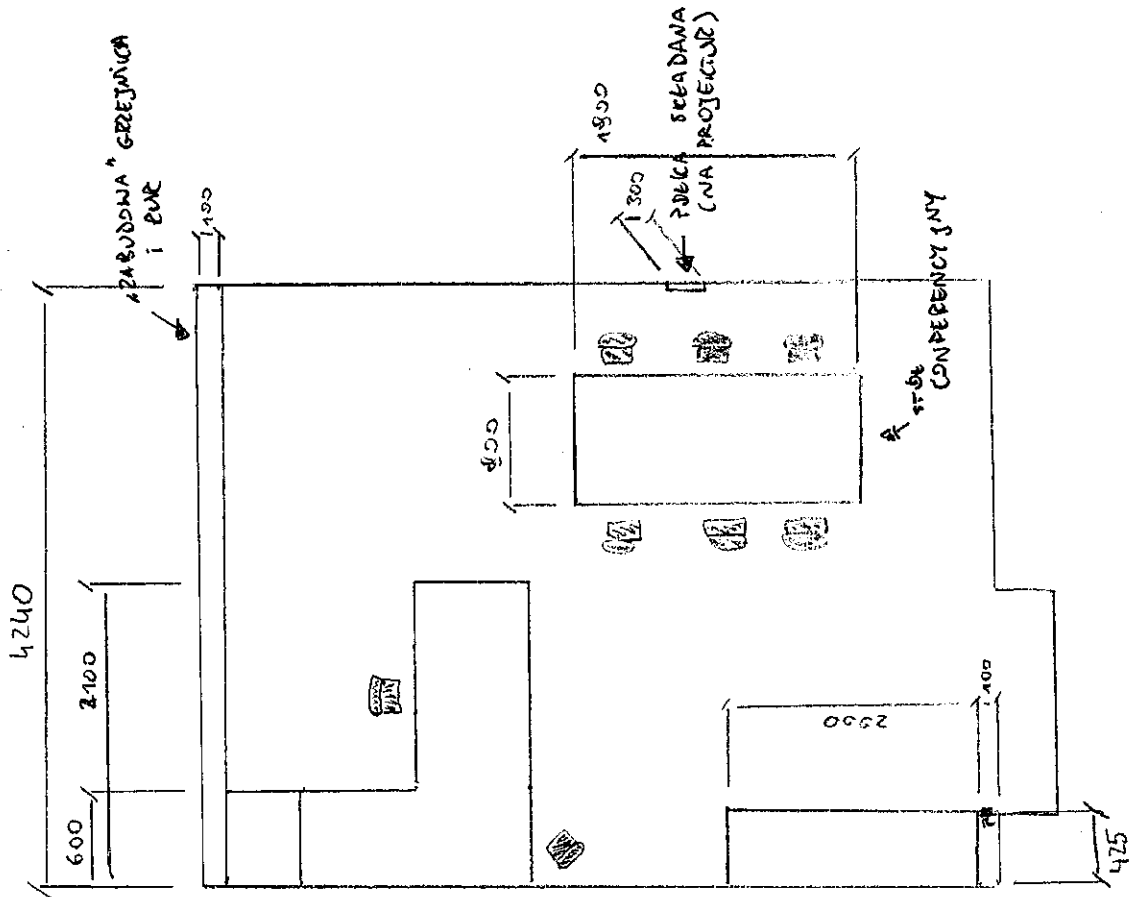


PODSZKANICA POD DRUKARZĄ
Z SUFLADĄ



2000
SZRPA ALCONO-URZĄDOWA (ODZIEŻ NIEBNA PERSFORMABLE DO PLECION SZAFY)
DREWI: PRZEŚWIADANE (2 LUB 3 PRZEWODNE); NYSŁOŚCIĆ PÓŁEK I CZĘŚCI AKCOWEJ
MIN. 350 MM. MAX 500 MM





STOŁA AKOONO - UBRAMOWANA (DZIEI MIEZIANA
 PROFOTODLE DO PLECOW SZAFY) DZINI
 PIESUNNE (2 LUB 3 WZMONE)

MBACZNIK SINTETA DO PREZENTACJA NA "CISTE
 YNKEJACE" O WNSKOŚCI = BAFIE UBRAMOWEJ
 73. 0X 250 CM