

PARTER
ZESTAWIENIE POMIESZCZEN

NR. POM. INWENTARYZACJA	POMIĘRZCZNA m ²	RODZAJ POSADZKI	RODZAJ WYKONCZENIA ŚCIAN	RODZAJ WYKONCZENIA SUFITU
0.1	19,99	PLYTKI CERAMICZNE	POMŁOKA MALARSKA	POMŁOKA MALARSKA
0.2	4,32	PLYTKI CERAMICZNE	POMŁOKA MALARSKA + FARTUCH Z PLYTEK CERAMICZNYCH	POMŁOKA MALARSKA
0.3	38,85	PLYTKI CERAMICZNE / WYKŁADZINA PCV	POMŁOKA MALARSKA	SYSTEMOWY SUFIT PODWIESZANY
0.4	7,82	WYKŁADZINA PCV	POMŁOKA MALARSKA	POMŁOKA MALARSKA
0.5	3,96	PLYTKI CERAMICZNE	POMŁOKA MALARSKA	POMŁOKA MALARSKA
0.6	13,47	WYKŁADZINA PCV	POMŁOKA MALARSKA	POMŁOKA MALARSKA
0.7	13,93	WYKŁADZINA PCV	POMŁOKA MALARSKA	POMŁOKA MALARSKA
0.8	1,39	PLYTKI CERAMICZNE	PLYTKI CERAMICZNE / POMŁOKA MALARSKA	SYSTEMOWY SUFIT PODWIESZANY
0.9	6,64	PLYTKI CERAMICZNE	PLYTKI CERAMICZNE	SYSTEMOWY SUFIT PODWIESZANY
0.10	15,90	WYKŁADZINA PCV	POMŁOKA MALARSKA	POMŁOKA MALARSKA
0.11	1,79	PLYTKI CERAMICZNE	PLYTKI CERAMICZNE	SYSTEMOWY SUFIT PODWIESZANY
0.12	1,83	PLYTKI CERAMICZNE	PLYTKI CERAMICZNE	SYSTEMOWY SUFIT PODWIESZANY
0.13	7,30	WYKŁADZINA PCV	POMŁOKA MALARSKA	POMŁOKA MALARSKA
0.14	14,15	WYKŁADZINA PCV	POMŁOKA MALARSKA	POMŁOKA MALARSKA
0.15	14,12	WYKŁADZINA PCV	POMŁOKA MALARSKA + FARTUCH Z PLYTEK CERAMICZNYCH	POMŁOKA MALARSKA
0.16	11,48	LASTRYK	POMŁOKA MALARSKA + FARTUCH Z PLYTEK CERAMICZNYCH	POMŁOKA MALARSKA
0.17	2,78	POMŁOKA MALARSKA	POMŁOKA MALARSKA	POMŁOKA MALARSKA
0.18	4,66	PLYTKI CERAMICZNE	POMŁOKA MALARSKA	POMŁOKA MALARSKA
0.19	67,08	PLYTKI CERAMICZNE / LASTRYK	POMŁOKA MALARSKA	POMŁOKA MALARSKA
0.20	13,22	PLYTKI CERAMICZNE	POMŁOKA MALARSKA	POMŁOKA MALARSKA
0.21	9,17	PLYTKI CERAMICZNE	POMŁOKA MALARSKA	POMŁOKA MALARSKA
0.22	62,38	PARKIET Z KLEPKI	POMŁOKA MALARSKA	POMŁOKA MALARSKA
0.23	12,76	PARKIET Z KLEPKI	POMŁOKA MALARSKA	POMŁOKA MALARSKA
0.24	10,34	WYKŁADZINA PCV	POMŁOKA MALARSKA	SYSTEMOWY SUFIT PODWIESZANY
0.25	4,63	PLYTKI CERAMICZNE	POMŁOKA MALARSKA	POMŁOKA MALARSKA
0.26	10,17	WYKŁADZINA PCV	POMŁOKA MALARSKA	POMŁOKA MALARSKA

Legenda:

H hDN50 H Instalacja hydrantowa

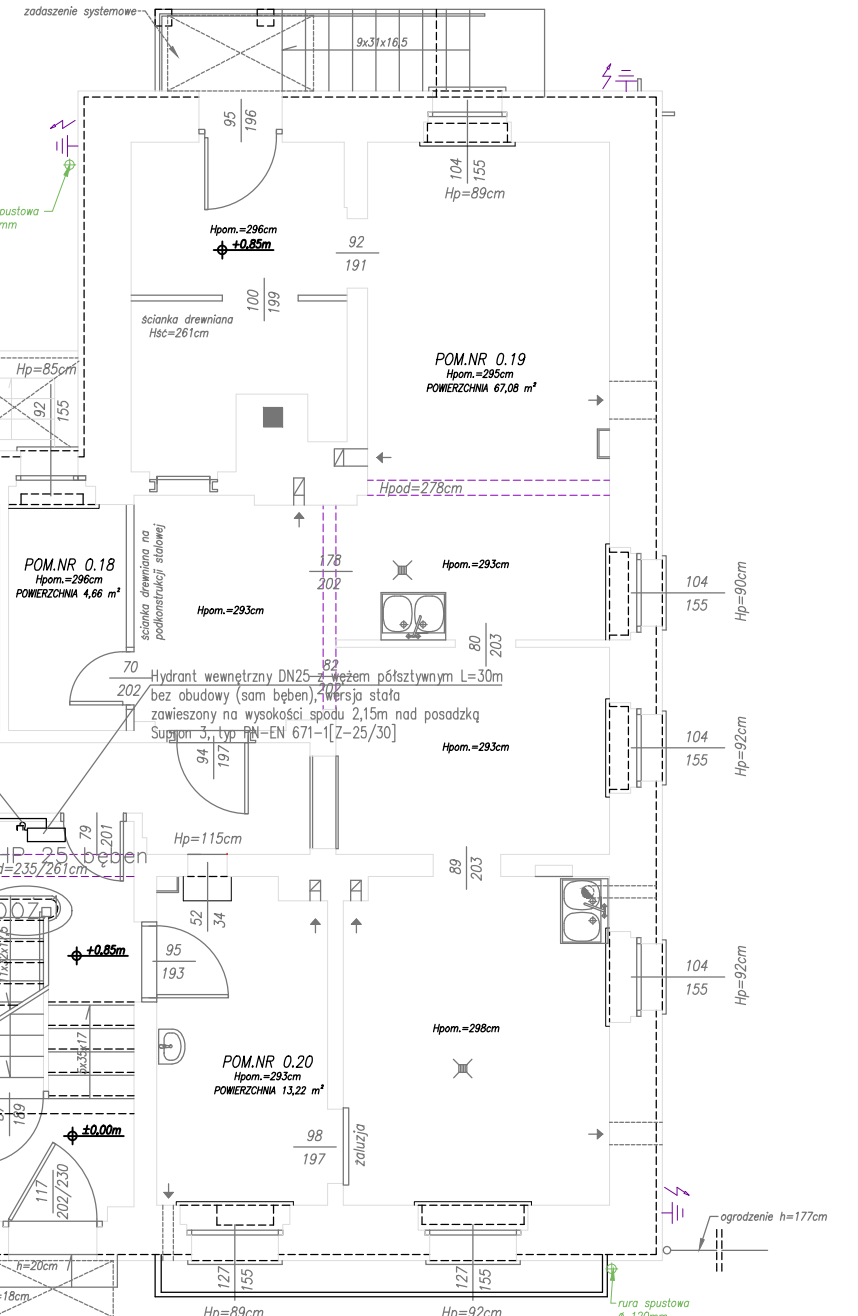
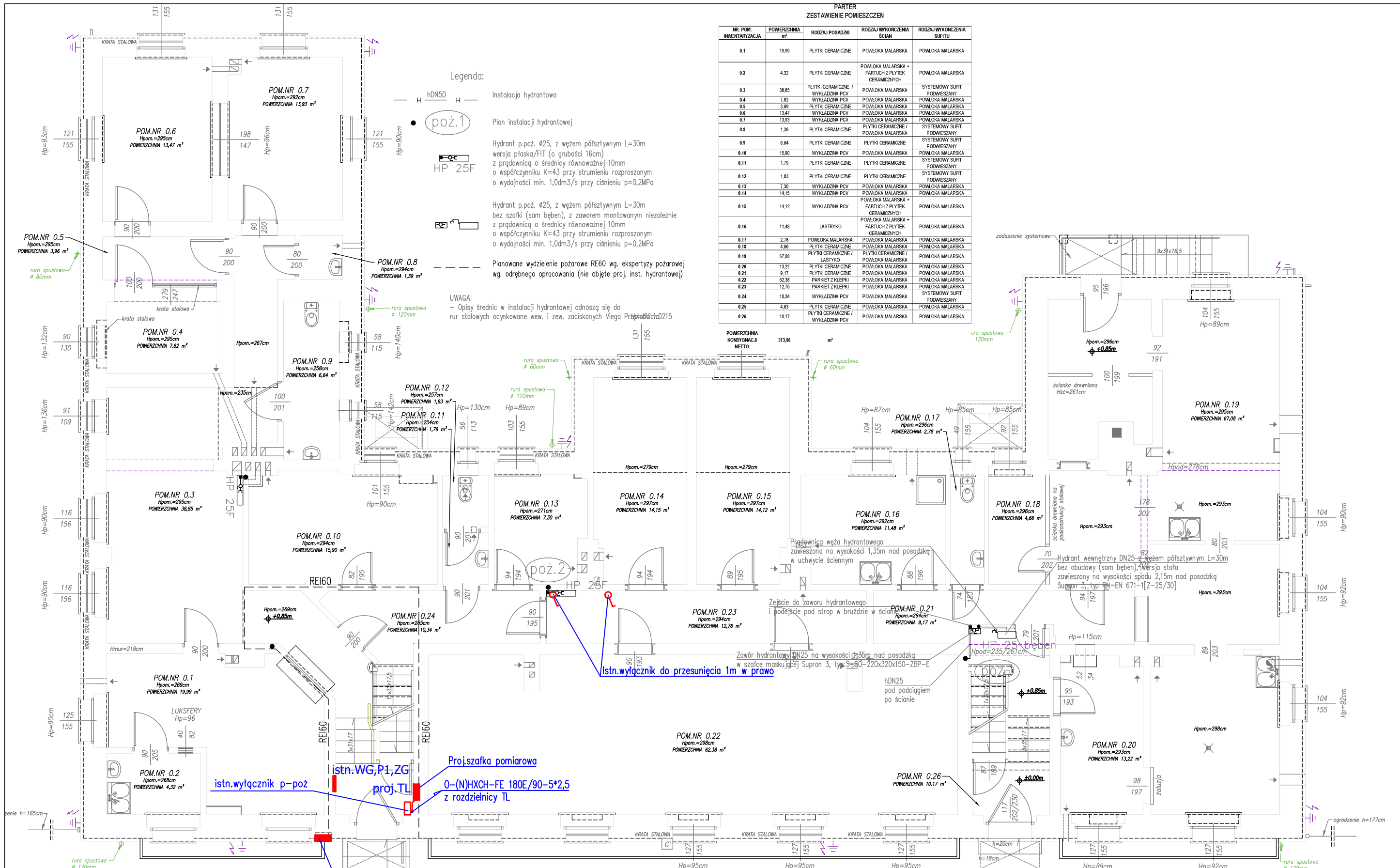
poż.1 Pion instalacji hydrantowej

Hydrant p.poż. Ø25, z węzłem pślszytym L=30m wersja płaska/FIT (o grubości 16cm) z prędkością o średnicy równoważnej 10mm o współczynniku K=43 przy strumieniu rozproszonym o wydajności min. 1,0dm³/s przy ciśnieniu p=0,2MPa

Hydrant p.poż. Ø25, z węzłem pślszytym L=30m bez szafki (sam bęben), z zaworem montowanym niezależnie z prędkością o średnicy równoważnej 10mm o współczynniku K=43 przy strumieniu rozproszonym o wydajności min. 1,0dm³/s przy ciśnieniu p=0,2MPa

Planowane wydzielenie pożarowe RE60 wg. ekspertyzy pożarowej wg. odrębnego opracowania (nie objęte proj. inst. hydrantowej)

UWAGA:
- Opisy średnic w instalacji hydrantowej odnoszą się do rur stalowych ocynkowane wew. i zew. zaciskanych Viega Próbki: 0215



AKI projekt MARCIN ŚWIĄTKIEWICZ
 tel/fax: (77) 454 62 77 kom. 502 529 808 e-mail: biuro@aki-projekt.pl
 45-710 Opolo ul. Prószkowska 9/28

INWESTYCJA/OBIĘKT		ADRES	
Instalacja hydrantowa w budynku administracyjno-mieszkalnym Komisariatu Policji w Niemodlinie		ul. Bohaterów Powstań Śląskich 43 49-100 Niemodlin	
NAZWA RYSUNKU			
Plan instalacji elektrycznych - Rzut parteru			
FAZA PROJEKTU		BRANŻA	
Projekt wykonawczy		Instalacje sanitarne	
PROJEKT	mgr inż. Krzysztof Giesia	NR UPOR.	195/91/Op.
SPRAWDZENIE	mgr inż. Ewald Mrugała	PODPIS	201/91/Op.
		DATA	
		8.06.2018	
		SKALA	
		1:100	
		NR RYS.	
		IE 2	