

Usługi Projektowe i Nadzór Budowlany
Ryszard Warmiński
ul. Strażaków 15, Gierałtowiec
47-208 Reńska Wieś
NIP 749-125-36-93 tel./fax. (77) 4828180

STRONA TYTUŁOWA PROJEKTU ZAGOSPODAROWANIA TERENU

TEMAT:

**BUDOWA DROGI DOJAZDOWEJ DO GRUNTÓW ROLNYCH
W OLSZOWEJ**

dz. nr 280, 282, 284, 258/6, 258, 315 – obręb Olszowa 0058,
jedn. ewidencyjna Ujazd 160106_5

Kategoria obiektu budowlanego XXV.

LOKALIZACJA:

OLSZOWA

INWESTOR:

**GMINA UJAZD
47-143 UJAZD
UL. SŁAWIĘCICKA 19**

Projektant:

inż. Ryszard Warmiński upr. nr 230/94/OP

Sprawdzający:

mgr inż. Leszek Kowalik upr. nr 231/01/DUW

CZĘŚĆ OPISOWA

projektu zagospodarowania terenu budowy drogi dojazdowej do gruntów rolnych w Olszowej.

1. Przedmiot inwestycji

Przedmiotem inwestycji jest budowa drogi gminnej, dojazdowej do gruntów rolnych w Olszowej, położonej na działkach nr 280, 282, 284, 258/6, 258, 315 - obręb Olszowa. Droga składa się z dwóch odcinków:

- odcinek A-B-C-D rozpoczyna się od końca nawierzchni bitumicznej (na planie sytuacyjnym punkt A) – km 0+000 a kończy na skrzyżowaniu z ul. Europejską (na planie sytuacyjnym punkt D) - km 1+773.
- odcinek B-E rozpoczyna się od skrzyżowania z odcinkiem A-B-C-D (na planie sytuacyjnym punkt B) – km 0+000 a kończy na początku nawierzchni bitumicznej (na planie sytuacyjnym punkt E) - km 0+480,50.

2. Istniejący stan zagospodarowania terenu z omówieniem przewidywanych w nim zmian, w tym adaptacji i rozbiórek

Droga dojazdowa do gruntów rolnych w chwili obecnej posiada na odcinku A-B-C-D od km 0+176 do km 0+866 oraz na całym odcinku B-E nawierzchnię gruntową nieutwardzoną, zniekształconą w przekroju podłużnym i poprzecznym, o zmiennej szerokości pasa drogowego od 3,0 do 12,0m. Droga na odcinku A-B-C-D od km 0+000 do km 0+176 oraz od km 0+866 do km 1+773 posiada nawierzchnię z kruszywa kamiennego o szerokości jezdni od 3,0 do 4,50m Droga wewnętrzna od której rozpoczyna się projektowana droga, posiada nawierzchnię bitumiczną o szerokości jezdni 3,50m z obustronnymi poboczami ziemnymi.

Odwodnienie drogi powierzchniowe.

3. Projektowane zagospodarowanie terenu

Na całej długości drogi dojazdowej projektuje się jezdnię z masy asfaltobetonowej na podbudowie z kruszywa kamiennego łamanego, z obustronnymi poboczami ziemnymi o szerokości od 30cm do 50cm. Przekrój poprzeczny jezdni dwustronny lub jednostronny o spadku 2%, zgodnie z planem zagospodarowania terenu. Jezdnia na odcinku A-B-C-D od km 0+000 do km 1+728 szerokości 3,50m a od km 1+728 do km 1+773 szerokości 4,0m. Na odcinku B-E od km 0+000 do km 0+384 szerokości 3,0m a od km 0+384 do km 0+480,50m szerokości 2,30m.

Dla budowanej drogi przewiduje się wykonanie odpowiednich łuków poziomych dostosowujących przebieg projektowanej drogi do istniejącej, wg planu

zagospodarowania terenu - rysunki nr 1.1 do nr 1.5. Różnice załamania osi drogi większe od $1,6^\circ$ wyokrąglono łukami poziomymi o promieniach od $R=6,0m$ do $R=300,0m$.

Niweletę zaprojektowano, maksymalnie wpisując się w istniejący profil podłużny drogi, łagodząc lokalne zaniżenia i zawyżenia.

Istniejącą nawierzchnię tłuczniową (odcinek A-B-C-D od km 0+000 do km 0+176 oraz od km 0+866 do km 1+773) należy wykonać konstrukcję jezdni z następujących warstw:

- warstwa ścieralna z betonu asfaltowego AC11S, grub. 4,0cm,
- warstwa wiążąca z betonu asfaltowego AC16W, grub. 5,0cm,
- górna warstwa z mieszanki kamiennej frakcji 0-31,5mm, grubości 8cm,
- warstwa wyrównawcza z mieszanki kamiennej frakcji 0-31,5mm,

Pod warstwy konstrukcyjne nawierzchni jezdni na odcinku A-B-C-D od km 0+176 do km 0+866 i całym odcinku B-E oraz poszerzeniach jezdni należy wykonać roboty ziemne. Podłoże pod warstwy konstrukcyjne nawierzchni należy wyprofilować i zagęścić.

Konstrukcja projektowanej jezdni składa się z następujących warstw:

- warstwa ścieralna z betonu asfaltowego AC11S, grub. 4,0cm,
- warstwa wiążąca z betonu asfaltowego AC16W, grub. 5,0cm,
- górna warstwa z mieszanki kamiennej frakcji 0-31,5mm, grubości 8cm,
- dolna warstwa z mieszanki kamiennej frakcji 0-63mm, grubości 15cm,
- warstwa odsączająca, grubości 15cm.

Przed ułożeniem każdej warstwy bitumicznej, poprzednią należy oczyścić i skropić emulsją asfaltową w ilości około $0,5kg/m^2$.

Pobocza ziemne o szerokości od 30cm do 50cm należy uzupełnić ziemią do poziomu nowej nawierzchni bitumicznej oraz wymaganych spadków poprzecznych i zagęścić

4. Zestawienie powierzchni poszczególnych części zagospodarowania terenu

Bilans terenu przedstawia się następująco:

– długość drogi	-	2253,50m
– nawierzchnia jezdni z masy asfaltobetonowej AC 11S	-	7691,02m ²
– pobocza ziemne	-	2212,30m ²

5. Dane informujące czy teren jest wpisany do rejestru zabytków oraz czy podlega ochronie na podstawie ustaleń miejscowego planu zagospodarowania przestrzennego

Teren objęty opracowaniem nie jest wpisany do rejestru zabytków i nie podlega ochronie.

6. Dane określające wpływ eksploatacji górniczej na teren zamierzenia budowlanego

Nie dotyczy.

7. Informacja oraz dane o charakterze i cechach istniejących i przewidywanych zagrożeniach dla środowiska oraz higieny i zdrowia użytkowników projektowanego obiektu

Planowana inwestycja nie stwarza zagrożenia dla środowiska.

8. Inne konieczne dane wynikające ze specyfiki, charakteru i stopnia skomplikowania obiektu budowlanego

Brak.

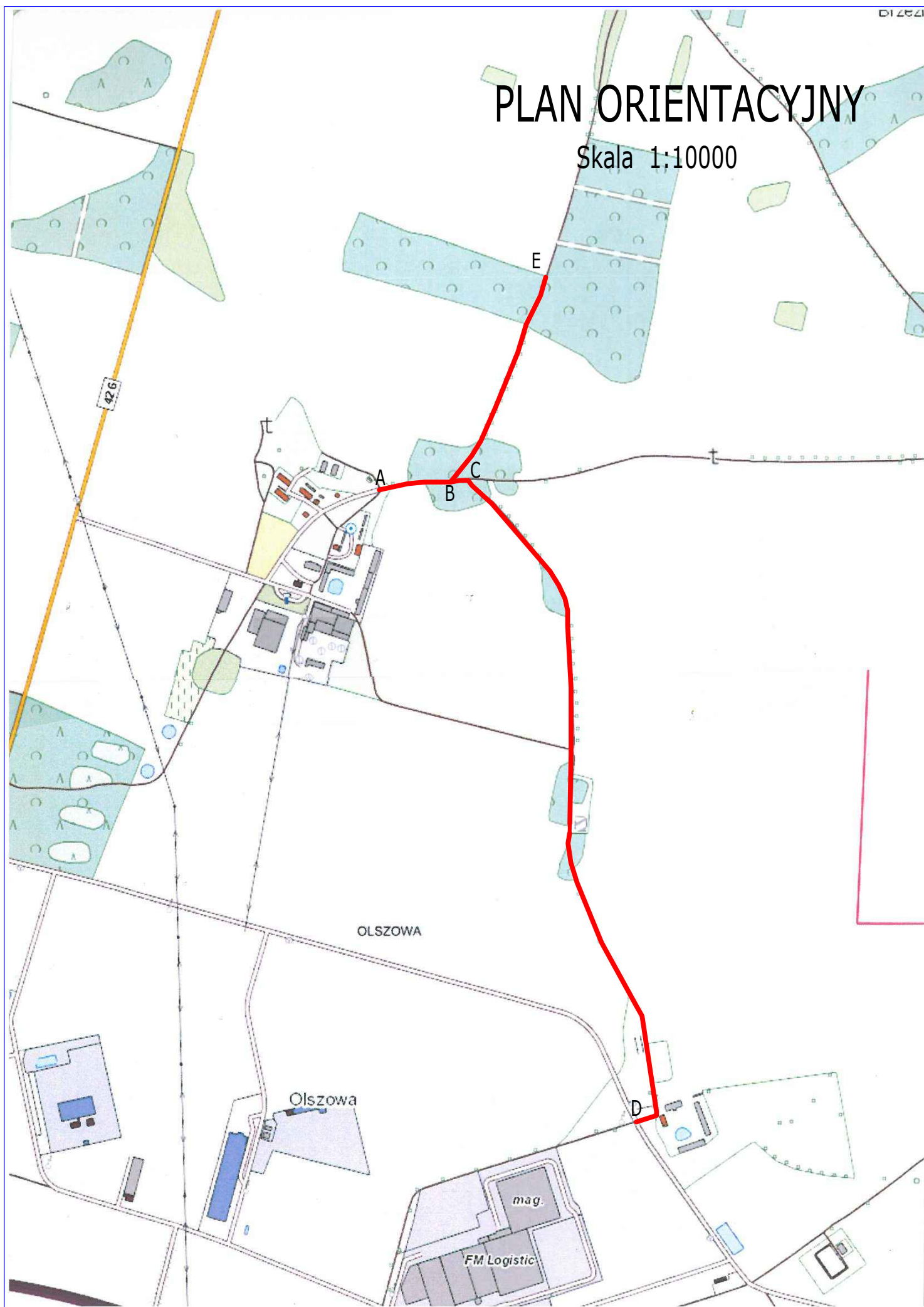
9. Informacja o obszarze oddziaływania obiektu

Obszar oddziaływania inwestycji wyznaczono na podstawie Ustawy z dnia 7 lipca 1994 r. - Prawo budowlane oraz rozporządzenia Ministra Transportu i Gospodarki Morskiej z dnia 2 marca 1999 r. w sprawie warunków technicznych, jakim powinny odpowiadać drogi publiczne i ich usytuowanie.

Obszar oddziaływania obiektu mieści się w granicach działek na których jest zlokalizowany tj. na działkach nr 280, 282, 284, 258/6, 258, 315 - obręb Olszowa.

PLAN ORIENTACYJNY

Skala 1:10000



MAPA DO CELÓW PROJEKTOWYCH
ARKUSZ 1

Województwo : opolskie
Gmina: Ujazd - Obszar 160106_5
Obręb: Olszowa 0058
Godło mapy zas. : 6.134.23.08.4.2; 09.3.1; 3.3;
14.1.1; 1.3; 3.1; 3.3; 3.4; 19.1.1; 1.2;
GKN.6640.413.2022
Skala 1 : 500
Układ współrzędnych "2000"
Poziom odniesienia "Kronsztad"

Sporządził, dnia:
Wykazane na niniejszej mapie granice nieruchomości
zostały określone z wymaganą dokładnością pomiaru.
Niniejsza mapa została wykonana bez ustalenia
ociążeń dot. służebności gruntowych.

Poświadczam, że niniejszy dokument został opracowany w wyniku
prac geodezyjnych i kartograficznych, których rezultaty zawiera
operat techniczny pozytywnie zweryfikowany. Jednocześnie
informuję, że jestem świadomy odpowiedzialności karnej za złożenie
fałszywego oświadczenia.

Identyfikator zgłoszenia prac geodezyjnych	GKN.6640.413.2022
Organ służby geodezyjnej, który otrzymał zgłoszenie	Starosta Strzelecki
Wykonawca prac geodezyjnych	Usługi Geodezyjno-Kartograficzne "GeoMax" 47-200 Kędzierzyn-Koźle ul. Piastowska 1
Nr oraz data sporządzenia dokumentu zawierającego wynik pozytywnej weryfikacji	Protokół weryfikacji Nr 1 z dn. ...06.06.2022r.....
Imię i nazwisko oraz nr uprawnień zawodowych kierownika prac	Zbigniew Maciejewski Nr uprawnień 11399

USUGI PROJEKTOWE I NADZÓR BUDOWLANY			
Ryszard Warmiński 47-208 Gierałtów ul. Strażaków 15			
Branża	Drogowa	Stadium	Projekt zagospodarowania terenu
Investor:	Gmina Ujazd ul. Sławięcicka 19, 47-143 Ujazd		
Obiekt/ Budowla	Budowa drogi dojazdowej do gruntów rolnych w Olszowej		
Przedmiot rysunku	Plan zagospodarowania terenu		
Data:	16 sierpnia 2022r.	Skala:	1:500
Projektant	inż Ryszard Warmiński	230/94/OP	Nr rys. 1.1
Sprawdzający	mgr. inż Leszek Kowalik	231/01/DUW	

MAPA DO CELÓW PROJEKTOWYCH
ARKUSZ 3

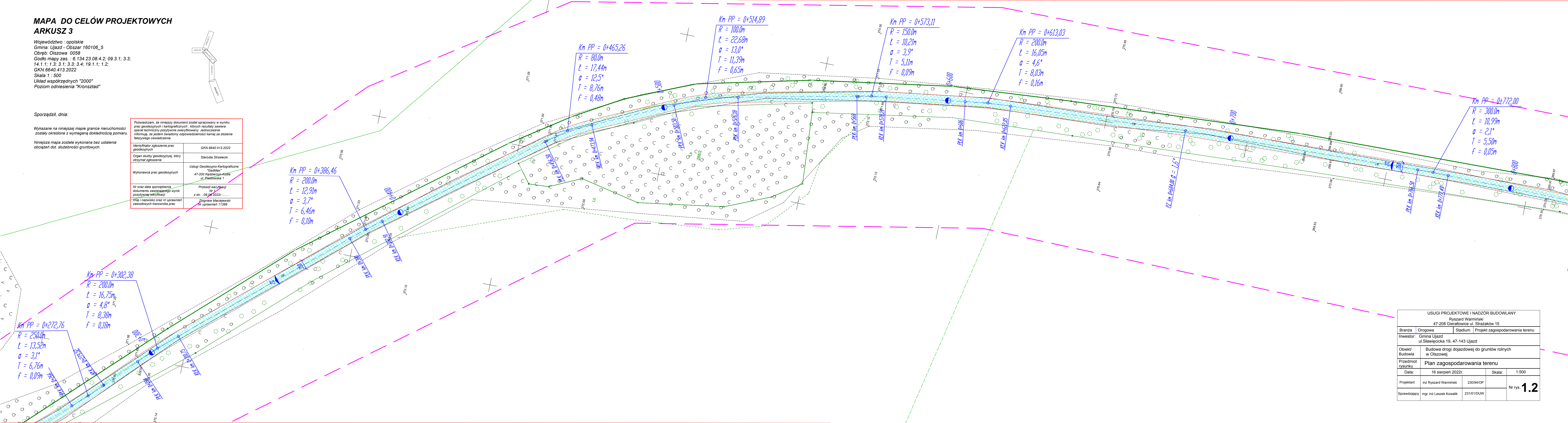
Województwo : opolskie
Gmina: Ujazd - Obszar 160106_5
Obręb: Olszowa 0058
Godło mapy zas. : 6.134.23.08.4.2; 09.3.1; 3.3;
14.1.1; 1.3; 3.1; 3.3; 3.4; 19.1.1; 1.2;
GKN.6640.413.2022
Skala 1 : 500
Układ współrzędnych "2000"
Poziom odniesienia "Kronsztad"

Sporządził, dnia:

Wykazane na niniejszej mapie granice nieruchomości
zostały określone z wymaganą dokładnością pomiaru.

Niniejsza mapa została wykonana bez ustalenia
obciążań dot. służebności gruntowych.

Poświadczam, że niniejszy dokument został opracowany w wyniku prac geodezyjnych i kartograficznych, których rezultaty zawiera operat techniczny pozytywnie zweryfikowany. Jednocześnie informuję, że jestem świadomy odpowiedzialności karnej za złożenie fałszywego oświadczenia.	
Identyfikator zgłoszenia prac geodezyjnych	GKN.6640.413.2022
Organ służby geodezyjnej, który otrzymał zgłoszenie	Starosta Strzelecki
Wykonawca prac geodezyjnych	Usługi Geodezyjno-Kartograficzne "GedMax" 47-208 Gierałtówice-Koźle ul. Piastowska 1
Nr oraz data sporządzenia dokumentu zawierającego wynik pozytywnej weryfikacji	Protokół weryfikacji Nr 1 z dn. 06.08.2022r.....
Imię i nazwisko oraz nr uprawnień zawodowych kierownika prac	Zbigniew Maciejewski Nr uprawnień 11399



USŁUGI PROJEKTOWE I NADZÓR BUDOWLANY			
Ryszard Warmiński 47-208 Gierałtówice ul. Strazaków 15			
Branża	Drogiowa	Stadium	Projekt zagospodarowania terenu
Inwestor:	Gmina Ujazd ul. Sławięcicka 19, 47-143 Ujazd		
Obiekt/ Budowa	Budowa drogi dojazdowej do gruntów rolnych w Olszowej		
Przedmiot rysunku	Plan zagospodarowania terenu		
Data:	16 sierpień 2022r.	Skala:	1:500
Projektant	inż. Ryszard Warmiński	230/94/OP	Nr rys. 1.2
Sprawdzający	mgr. inż. Leszek Kowalik	231/01/DUW	

MAPA DO CELÓW PROJEKTOWYCH
ARKUSZ 4

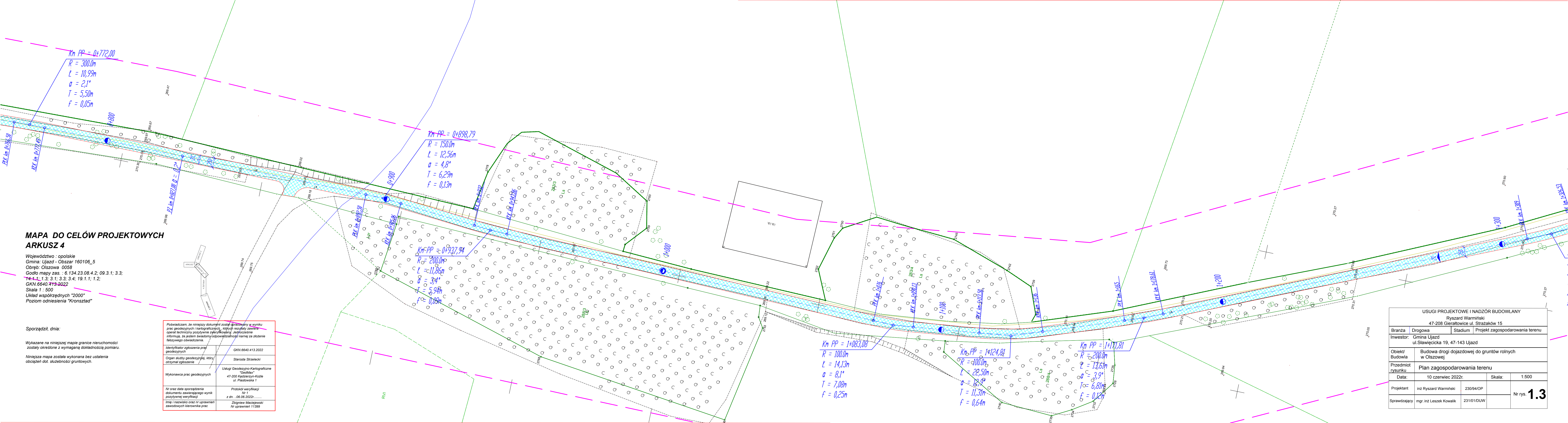
Województwo : opolskie
Gmina: Ujazd - Obszar 160106_5
Obręb: Olszowa 0058
Godło mapy zas. : 6.134.23.08.4.2; 09.3.1; 3.3;
14.1.1; 1.3; 3.1; 3.3; 3.4; 19.1.1; 1.2;
GKN.6640.413.2022
Skala 1 : 500
Układ współrzędnych "2000"
Poziom odniesienia "Kronsztad"

Sporządził, dnia:

Wykazane na niniejszej mapie granice nieruchomości
zostały określone z wymaganą dokładnością pomiaru.

Niniejsza mapa została wykonana bez ustalenia
obciążeń dot. służebności gruntowych.

Poświadczam, że niniejszy dokument został opracowany w wyniku prac geodezyjnych i kartograficznych, których rezultaty zawiera opis techniczny pozytywnie zweryfikowany. Jednocześnie informuję, że jestem świadomy odpowiedzialności karnej za złożenie fałszywego oświadczenia.	
Identyfikator zgłoszenia prac geodezyjnych	GKN.6640.413.2022
Organ służby geodezyjnej, który otrzymał zgłoszenie	Starosta Strzelecki
Wykonawca prac geodezyjnych	Usługi Geodezyjno-Kartograficzne "GedMax" 47-200 Kędzierzyn-Koźle ul. Piastowska 1
Nr oraz data sporządzenia dokumentu zawierającego wynik pozytywnej weryfikacji	Protokół weryfikacji Nr 1 z dn. 06.06.2022r.....
Imię i nazwisko oraz nr uprawnień zawodowych kierownika prac	Zbigniew Maciejewski Nr uprawnień 11399



USŁUGI PROJEKTOWE I NADZÓR BUDOWLANY				
Ryszard Warmiński 47-208 Gieraltowice ul. Strażaków 15				
Branża	Drogowa	Stadium	Projekt zagospodarowania terenu	
Investor:	Gmina Ujazd ul.Ślawiecka 19, 47-143 Ujazd			
Obiekt/ Budowla	Budowa drogi dojazdowej do gruntów rolnych w Olszowej			
Przedmiot rysunku	Plan zagospodarowania terenu			
Data:	10 czerwiec 2022r.		Skala:	1:500
Projektant	inż Ryszard Warmiński	230/94/OP	Nr rys. 1.3	
Sprawdzający	mgr. inż Leszek Kowalik	231/01/DUW		

MAPA DO CELÓW PROJEKTOWYCH
ARKUSZ 5

Województwo : opolskie
Gmina: Ujazd - Obszar 160106_5
Obręb: Olszowa 0058
Godło mapy zas. : 6.134.23.08.4.2; 09.3.1; 3.3;
14.1.1; 1.3; 3.1; 3.3; 3.4; 19.1.1; 1.2;
GKN.6640.413.2022
Skala 1 : 500
Układ współrzędnych "2000"
Poziom odniesienia "Kronsztad"

Sporządził, dnia:

Wykazane na niniejszej mapie granice nieruchomości
zostały określone z wymaganą dokładnością pomiaru.

Niniejsza mapa została wykonana bez ustalenia
obciążen dot. służebności gruntowych.

Poświadczam, że niniejszy dokument został opracowany w wyniku prac geodezyjnych i kartograficznych, których rezultaty zawiera operat techniczny pozytywnie zweryfikowany. Jednocześnie informuję, że jestem świadomy odpowiedzialności karnej za złożenie fałszywego oświadczenia.	
Identyfikator zgłoszenia prac geodezyjnych	GKN.6640.413.2022
Organ służby geodezyjnej, który otrzymał zgłoszenie	Starosta Strzelecki
Wykonawca prac geodezyjnych	Usługi Geodezyjno-Kartograficzne "Geodika" 47-200 Kędzierzyn-Koźle ul. Piastowska 1
Numer data sporządzenia dokumentu zawierającego wynik pozytywnej weryfikacji	Protokół weryfikacji Nr 1 z dn. ..06.06.2022r.
Imię i nazwisko oraz nr uprawnień zawodowych kierownika prac	Zbigniew Maciejewski Nr uprawnień 11399

Km PP = 1+317,76
R = 150,0m
L = 17,53m
a = 6,7°
T = 8,78m
f = 0,26m

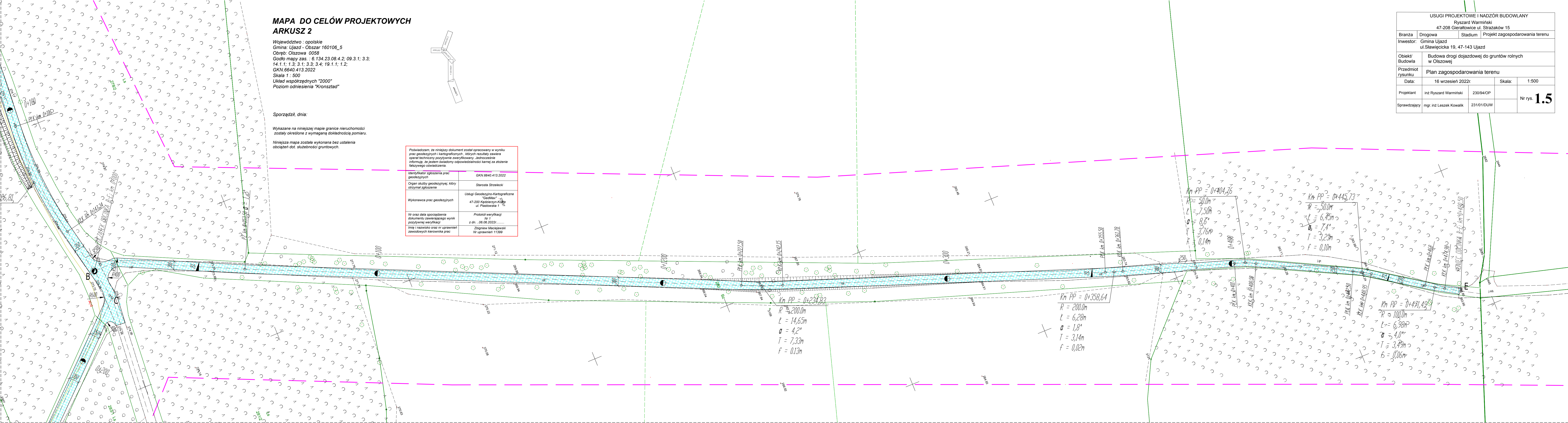
Km PP = 1+492,93
R = 100,0m
L = 26,69m
a = 15,3°
T = 13,43m
f = 0,90m

Km PP = 1+536,96
R = 1200,0m
L = 19,89m
a = 5,7°
T = 9,96m
f = 0,25m

Km PP = 1+676,59
R = 200,0m
L = 11,16m
a = 3,2°
T = 5,59m
f = 0,08m

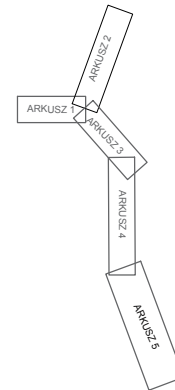
Km PP = 1+732,59
R = 6,0m
L = 0,99m
a = 85,9°
T = 5,59m
f = 2,60m

USUGI PROJEKTOWE I NADZÓR BUDOWLANY Ryszard Warmiński 47-208 Gieraltowice ul. Strażaków 15			
Branża	Drogowa	Stadium	Projekt zagospodarowania terenu
Investor:	Gmina Ujazd ul. Sławiecka 19, 47-143 Ujazd		
Obiekt/ Budowla	Budowa drogi dojazdowej do gruntów rolnych w Olszowej		
Przedmiot rysunku	Plan zagospodarowania terenu		
Data:	16 sierpień 2022r.	Skala:	1:500
Projektant:	inż. Ryszard Warmiński	230/94/OP	Nr rys. 1.4
Sprawdzający:	mgr. inż. Leszek Kowalik	231/01/DUW	



MAPA DO CELÓW PROJEKTOWYCH
ARKUSZ 2

Województwo : opolskie
Gmina: Ujazd - Obszar 160106_5
Obręb: Olszowa 0058
Godło mapy zas. : 6.134.23.08.4.2; 09.3.1; 3.3;
14.1.1; 1.3; 3.1; 3.3; 3.4; 19.1.1; 1.2;
GKN.6640.413.2022
Skala 1 : 500
Układ współrzędnych "2000"
Poziom odniesienia "Kronsztad"



Sporządził, dnia:

Wykazane na niniejszej mapie granice nieruchomości
zostały określone z wymaganą dokładnością pomiaru.

Niniejsza mapa została wykonana bez ustalenia
obciążeń dot. służebności gruntowych.

Poświadczam, że niniejszy dokument został opracowany w wyniku prac geodezyjnych i kartograficznych, których rezultaty zawiera operat techniczny pozytywnie zweryfikowany. Jednocześnie informuję, że jestem świadomy odpowiedzialności karnej za złożenie fałszywego oświadczenia.	
Identyfikator zgłoszenia prac geodezyjnych	GKN 6640.413.2022
Organ służby geodezyjnej, który otrzymał zgłoszenie	Starosta Strzelecki
Wykonawca prac geodezyjnych	Usługi Geodezyjno-Kartograficzne "GedMax" 47-200 Kędzierzyn-Koźle ul. Piastowska 1
Nr oraz data sporządzenia dokumentu zawierającego wynik pozytywnej weryfikacji	Protokół weryfikacji Nr 1 z dn. 06.06.2022r.....
Imię i nazwisko oraz nr uprawnień zawodowych kierownika prac	Zbigniew Maciejewski Nr uprawnień 11399

USŁUGI PROJEKTOWE I NADZÓR BUDOWLANY			
Ryszard Warmiński 47-208 Gierałtowiec ul. Strażaków 15			
Branża	Drogonia	Stadium	Projekt zagospodarowania terenu
Inwestor:	Gmina Ujazd ul.Sławieicka 19, 47-143 Ujazd		
Obiekt/ Budowla	Budowa drogi dojazdowej do gruntów rolnych w Olszowej		
Przedmiot rysunku	Plan zagospodarowania terenu		
Data:	16 wrzesień 2022r.	Skala:	1:500
Projektant	inż Ryszard Warmiński	230/94/OP	Nr rys. 1.5
Sprawdzający	mgr.inż Leszek Kowalik	231/01/DUW	