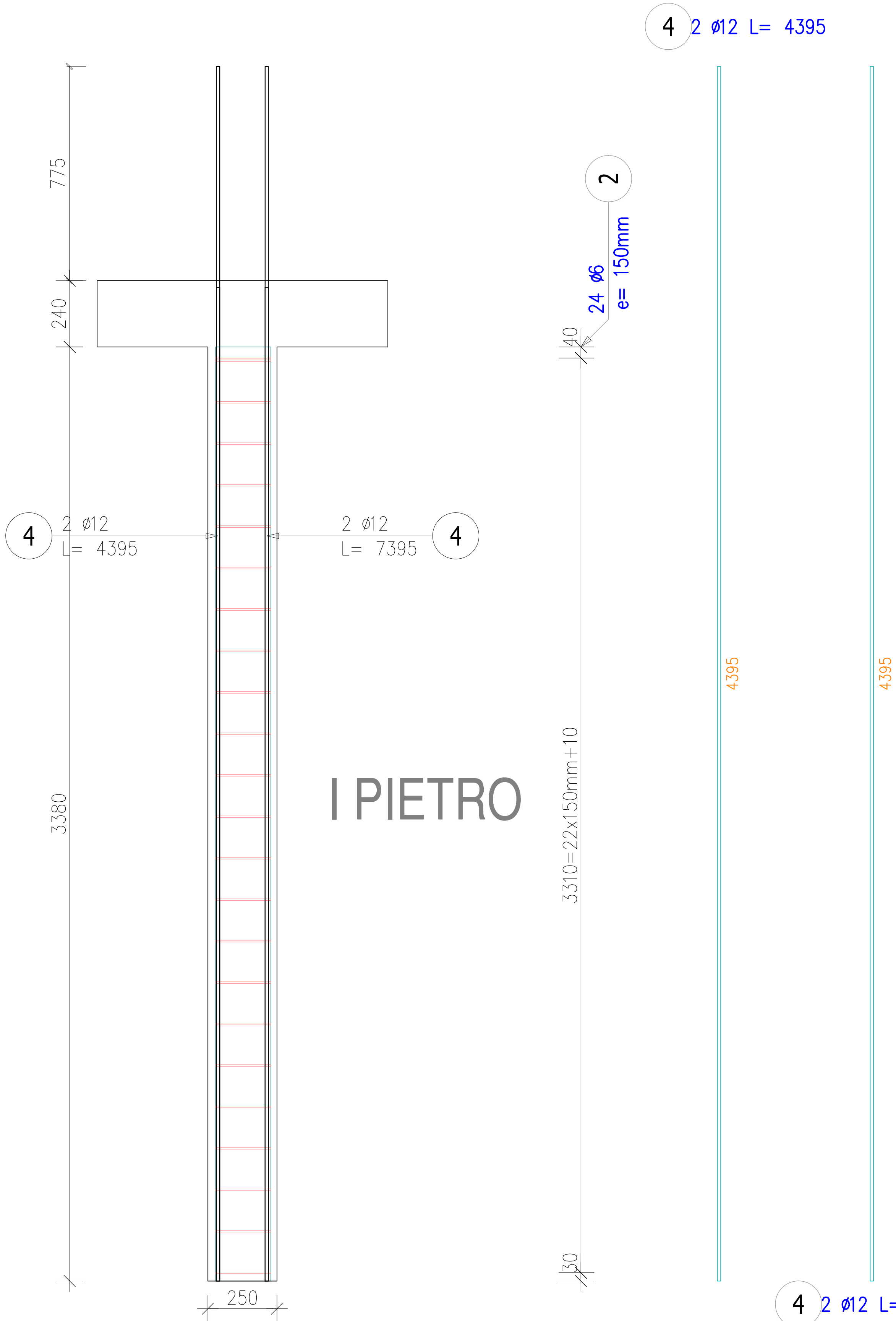


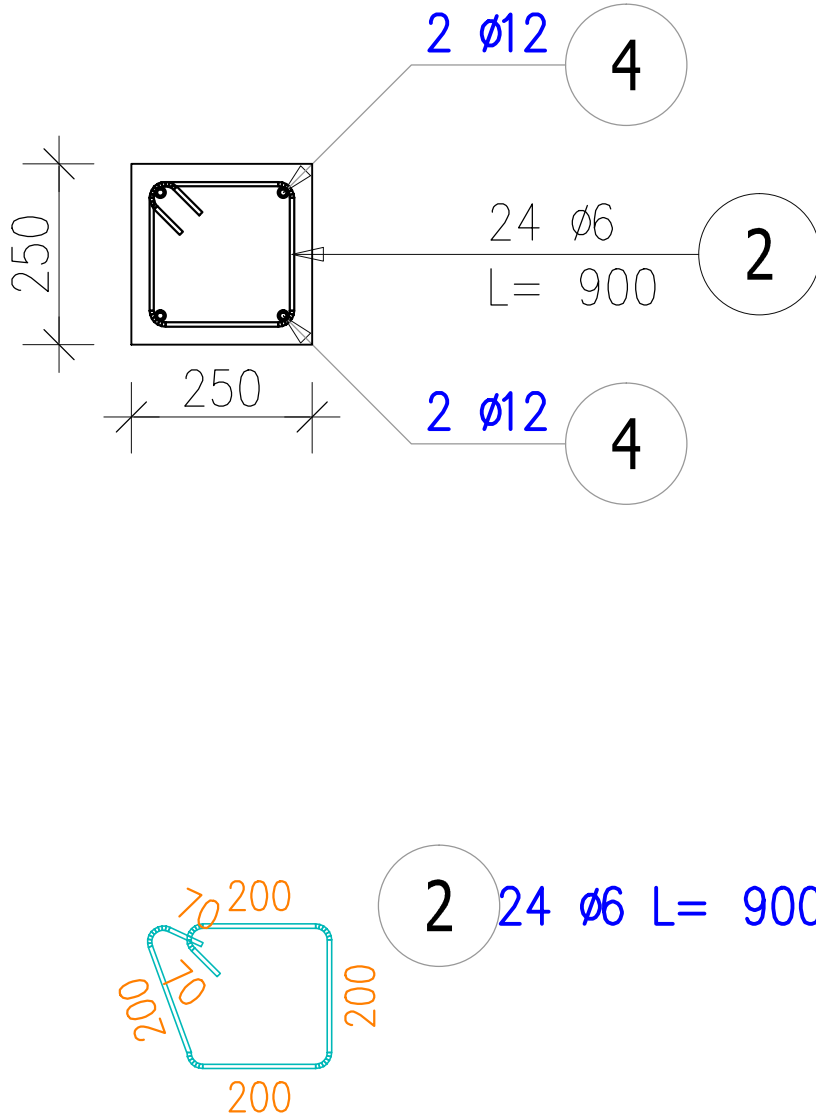
Poz.2 Rdzeń żelbetowy NR 3

Skala 1:20



Przekrój A-A

Skala 1:20



DLA 1 SZT.
ZESTAWIENIE STALI ZBROJENIOWEJ

POZ.	NR PRĘTA	ø [mm]	DŁUGOŚĆ [m]	ILOŚĆ			DŁ. ŁĄCZNA [m]	
				PRĘTÓW	x POZ.	RAZEM	A-IIIIN ø12	A-O ø6
Poz. 4 – RDZEŃ ŻELBETOWY – 1 szt.								
4	2	6	0,900	24	1	24		21,60
	4	12	4,395	2	1	2	8,79	
	4	12	7,395	2	1	2	14,79	
DŁUGOŚĆ RAZEM [m]							23,58	21,60
MASA JEDNOSTKOWA [kg/m]							0,888	0,222
MASA [kg]							20,94	4,80
MASA CAŁKOWITA [kg]							25,73	

- 1) Opis kształtu pręta: PN-EN ISO 3766 (gabarytowo)
- 2) Opis długości haka: gabarytowy
- 3) Długość pręta L: rzeczywista

WYKONAĆ SZTUK 6

Beton C20/25 (B25)
Stal RB500W
St0S-b
Otulina $c_{nom} = 25$ mm

PROTECH		BIURO PROJEKTOWE BUDOWNICTWA		RYS. NR: K23	
98-400 WIERUSZÓW, UL. USTRONNA 6 tel.(600-062-043)				STRONA:	
ZBROJENIE RDZENIA ŻELBETOWEGO NR 3				SKALA: 1:20	
				BRANŻA: konstr-bud	
BUDOWA ZEWNĘTRZNEJ WINDY OSOBOWEJ PRZY BUDYNKU ZESPOŁU SZKÓŁ PONADPODSTAWOWYCH NR 2 W KĘPNIE					
Lokalizacja	63-600 Kępno, ul. Przemysłowa 10c. Dz. nr ewid. 911/15; 909/18; 909/19; 911/11; 909/17; 909/16				
Inwsetor	Powiat Kępiński 63-600 Kępno, ul. Kościuszki 5.				
Funkcja	Imię i nazwisko	Specjalność		Data	Podpis
Projektant	mgr inż. Janusz Mazurowski	konstr.-bud.	178/02/DUW	04.23	
Sprawdził	mgr inż. Dariusz Kuroпка	konstr.-bud.	UAN.7342-54/94	04.23	
Asystent projektanta	mgr inż.arch. Agnieszka Owczarek	architekt.	---	04.23	