



PROJEKT STAŁEJ ORGANIZACJI RUCHU

Lokalizacja	Droga gminna ul. Szkolna w Królikowie, 89-200 Szubin
Nr drogi gminnej	090578C
Inwestor	Gmina Szubin
Projekt opracował	Kamila Strzyżewska SPECJALISTA Referatu Zarządzania Drogami i Infrastruktury Drogowej <i>Kamila Strzyżewska</i> Kamila Strzyżewska
Projekt zaopiniował	Bartłomiej Szweda z up. BURMISTRZA Bartłomiej Szweda Kierownik Referatu Zarządzania Drogami i Infrastruktury Drogowej
Data opracowania	Luty 2024

SPIS TREŚCI

Karta uzgodnień	Str. 3
Opis techniczny	Str. 4-5
Mapa orientacyjna	Str. 6
Plan sytuacyjny w skali 1:500	Str. 7-9

KARTA UZGODNIENÍ

OPIS TECHNICZNY

1. Podstawa opracowania

- Ustawa z dnia 20 czerwca 1997r. Prawo o ruchu drogowym (Dz. U. z 2023 r. poz. 1047 ze zm.);
- Rozporządzenie Ministrów Infrastruktury oraz Spraw Wewnętrznych i Administracji z dnia 31 lipca 2002r. w sprawie znaków i sygnałów drogowych (Dz. U. z 2019 r., poz. 2310 ze zm.);
- Rozporządzenie Ministra Infrastruktury z dnia 3 lipca 2003 r. w sprawie szczegółowych warunków technicznych dla znaków i sygnałów drogowych oraz urządzeń bezpieczeństwa ruchu drogowego i warunków ich umieszczania na drodze (Dz. U. z 2019 r., poz. 2311 ze zm.) łącznie z załącznikami nr 1, 2, 3 i 4;
- Rozporządzenie Ministra Infrastruktury z dnia 23 września 2003r. w sprawie szczegółowych warunków zarządzania ruchem na drogach oraz wykonywania nadzoru nad tym zarządzeniem (Dz. U. 2017 r., poz. 784 ze zm.);
- Mapa orientacyjna i sytuacyjna;
- Wizja w terenie

2. Charakterystyka drogi i ruchu na drodze

Ulica Szkolna w miejscowości Królikowo charakteryzują małym natężeniem ruchu. Rzeczona ulica jest drogą dwukierunkową, częściowo z jezdnią o nawierzchni bitumicznej. Przedmiotowa ulica w części posiada chodnik jednostronny, otoczona jest zabudową mieszkaniową jednorodzinną. Na rzeczonej ulicy znajduje się Szkoła Podstawowa w Królikowie.

3. Istniejące oznakowanie

Na obszarze objętym opracowaniem wskazano istniejące oznakowanie drogowe.

4. Projektowane zmiany

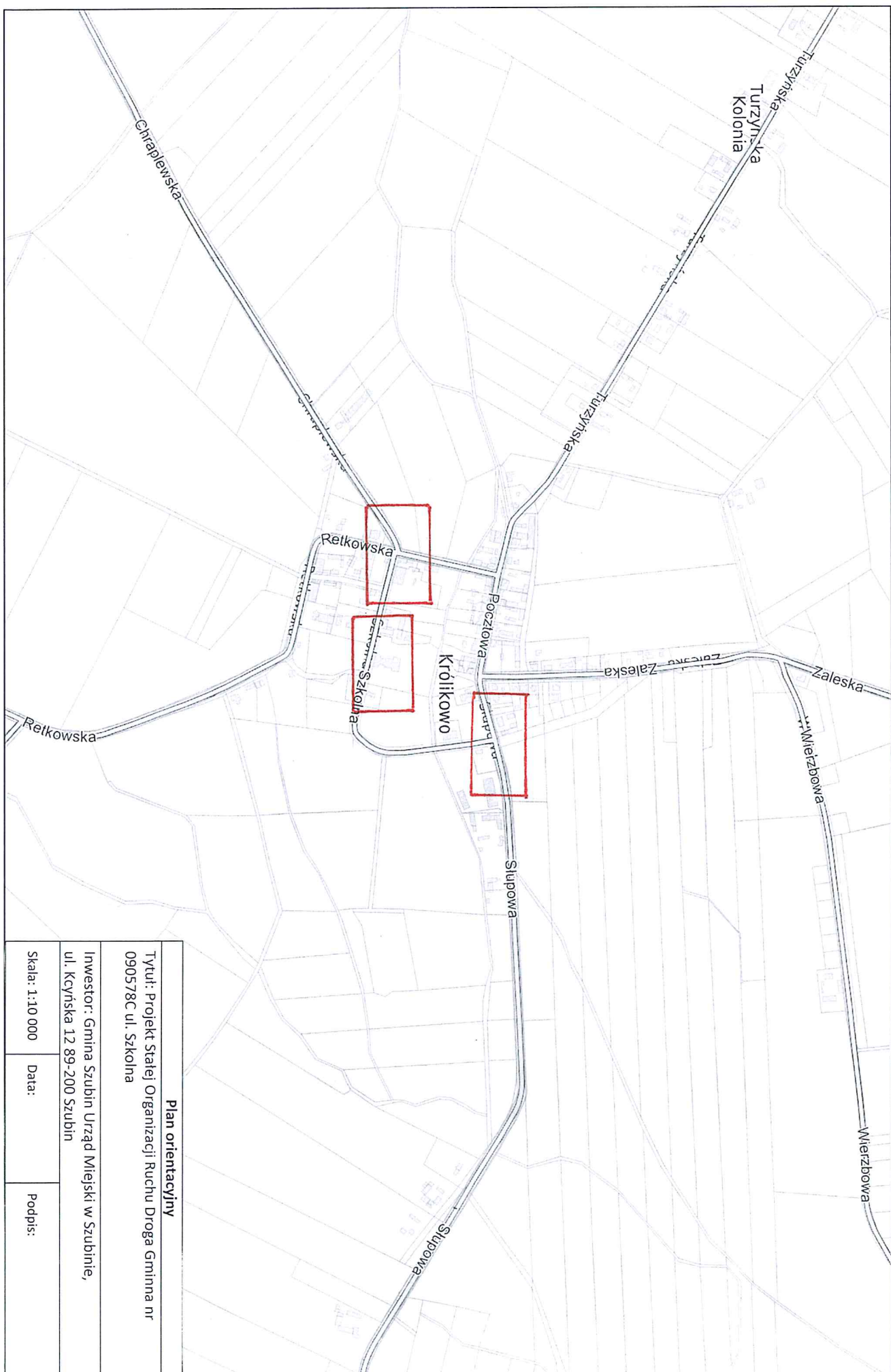
Wykonanie progów zwalniających wraz z oznakowaniem poziomym P-25 „próg zwalniający” w 0+173 km i w 0+230,5 km oraz wykonanie oznakowania pionowego B-43 „strefa ograniczenia prędkości do 30 km/h” i B-44 „Koniec strefy ograniczonej prędkości do 30 km/h” w 0+642 km oraz 0+14 km na ul. Szkolnej w Królikowie.

5. Termin wprowadzenia nowej stałej organizacji ruchu

Do 31 grudnia 2025 r.

6. Uzasadnienie

Planowana zmiana organizacji ruchu została opracowana w związku z planowaną przebudową ul. Szkolnej w Królikowie i ma na celu poprawę komunikacji i bezpieczeństwa na przedmiotowej ulicy.



Plan orientacyjny

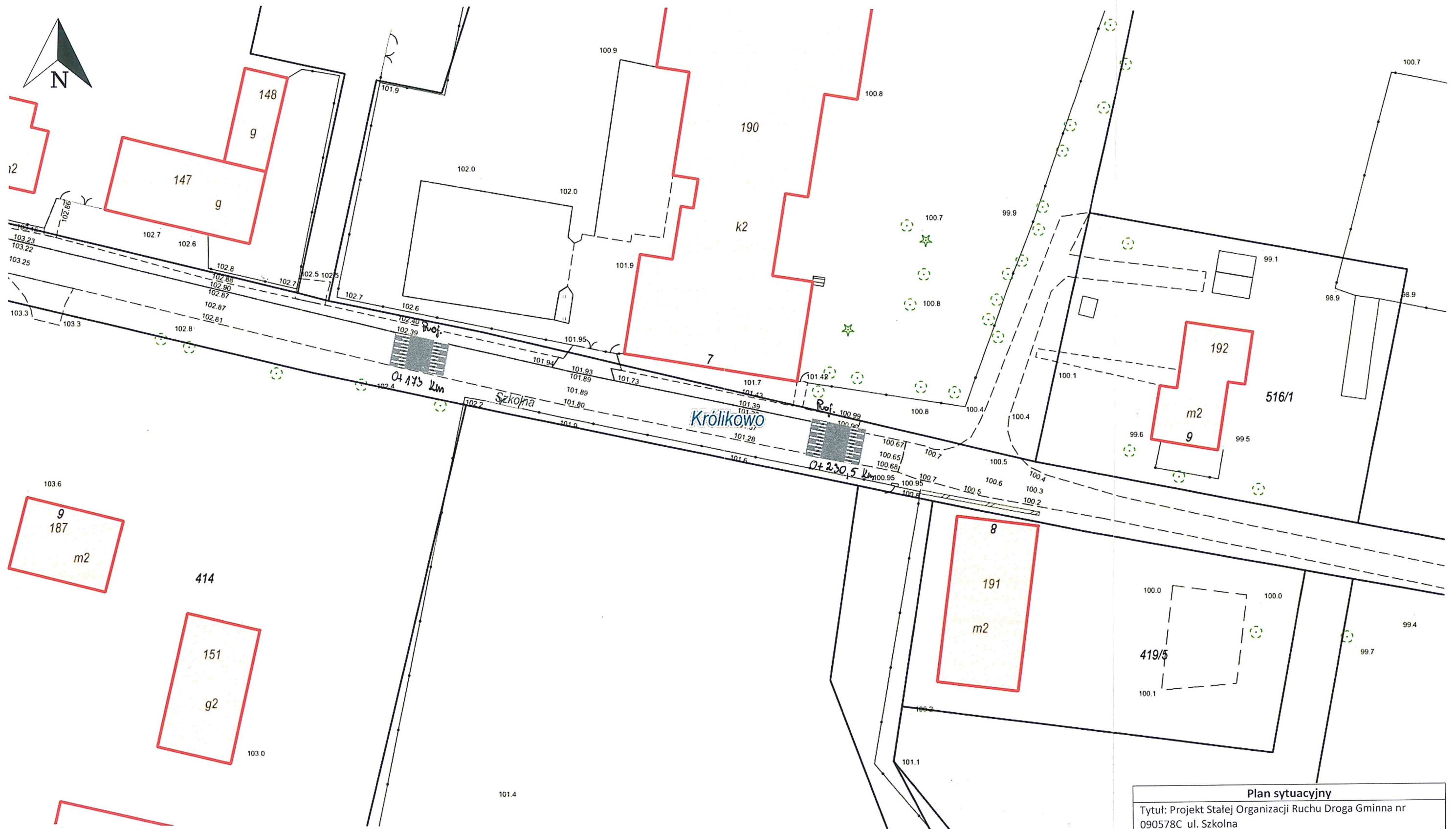
Tytuł: Projekt Stałej Organizacji Ruchu Droga Gminna nr 090578C ul. Szkoła

Inwestor: Gmina Szubcin Urząd Miejski w Szubcinie, ul. Kcyńska 12 89-200 Szubcin

Skala: 1:10 000

Data:

Podpis:



Plan sytuacyjny

Tytuł: Projekt Stałej Organizacji Ruchu Droga Gminna nr 090578C ul. Szkolna

Inwestor: Gmina Szubin Urząd Miejski w Szubinie,
ul. Kcyńska 12 89-200 Szubin

Skala: 1:500

Data:

Podpis:

