

OPIS OBIEKTU

ŚWIETLICA WIEJSKA W MIEJSCOWOŚCI ŻEBRY-LASKOWIEC

ADRES: Żebry-Laskowiec 57, 07-322 Nur
NAZWA INWESTORA: Urząd Gminy Nur
ADRES INWESTORA: 07-322 Nur ul.Drohiczyńska 2
DATA OPRACOWANIA: 16.01.2024

Opis budynku:

Budynek świetlicy wiejskiej, będący przedmiotem opracowania, zlokalizowany na terenie działki nr ewid. 736 w miejscowości Żebry-Laskowiec, gmina Nur. Teren działki w pozostałej części niezabudowany, częściowo ogrodzony, pokryty zielenią niską, w południowej części działki urządzenia infrastruktury technicznej.

Teren dostępny z drogi gminnej 260502W, przed budynkiem parking na terenie nieutwardzonym. Budynek parterowy, wykonany z pustaka, ściany fundamentowe i zewnętrzne nieocieplone; więźba dachowa drewniana, dach dwuspadowy o kącie nachylenia ok. 33° kryty blachą trapezową. Wyposażony w instalacje elektroenergetyczną, wodociągową, sanitarną, grawitacyjną wentylację. Stan techniczny dobry.

Wymiary budynku:

Szerokość: 23,24 m
Długość: 9,25 m
Powierzchnia zabudowy: ok. 210,50 m²

Funkcja budynku:

Budynek pełni funkcję świetlicy wiejskiej.

Program funkcjonalny:

1/1 sala świetlicy	122,50 m ²
1/2 kuchnia	29,50 m ²
1/3 łazienka	11,90 m ²
1/4 pomieszczenie gospodarcze	25,60 m ²

Wykończenie wewnętrzne budynku:

Sala świetlicy, kuchnia i łazienka: posadzka betonowa wykończona płytkami ceramicznymi o wymiarach 30x30 cm, cokoły ceramiczne; ściany wykończone tynkiem, malowane na biało, do wysokości 1,60 m wykończone tynkiem mozaikowym; powierzchnia sufitu wykonana z paneli pcv.

Stolarka okienna wykonana z pcv, drzwi zewnętrzne frontowe i boczne metalowe, drzwi wewnętrzne aluminiowe lub z płyty mdf.

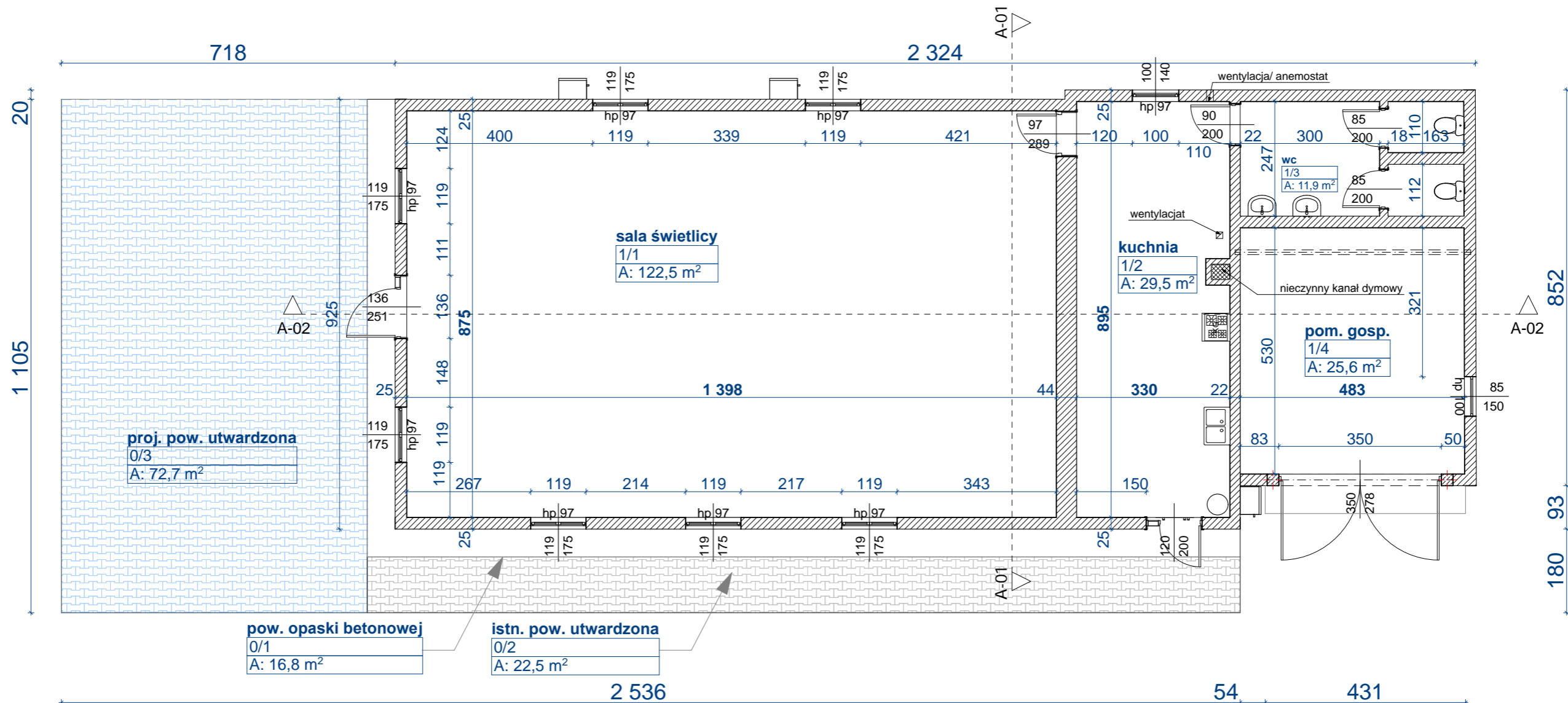
Oświetlenie: sala świetlicy - 6 opraw świetlówkowych; kuchnia - 1 oprawa świetlówkowa, łazienka - 1 plafon sufitowy.

W sali świetlicy tablica rozdzielcza, w kuchni gniazdo siłowe 400V.

Do budynku dobudowane pomieszczenie gospodarcze wykonane z pustaków ceramicznych, posadzka betonowa, nieocieplone, dach jednospadowy, więźba drewniana, pokrycie blachodachówką, bez ocieplenia; doprowadzona instalacja elektryczna – jeden punkt świetlny; w zachodniej ścianie pomieszczenia zlokalizowane drzwi garażowe.

Planowane prace remontowe:

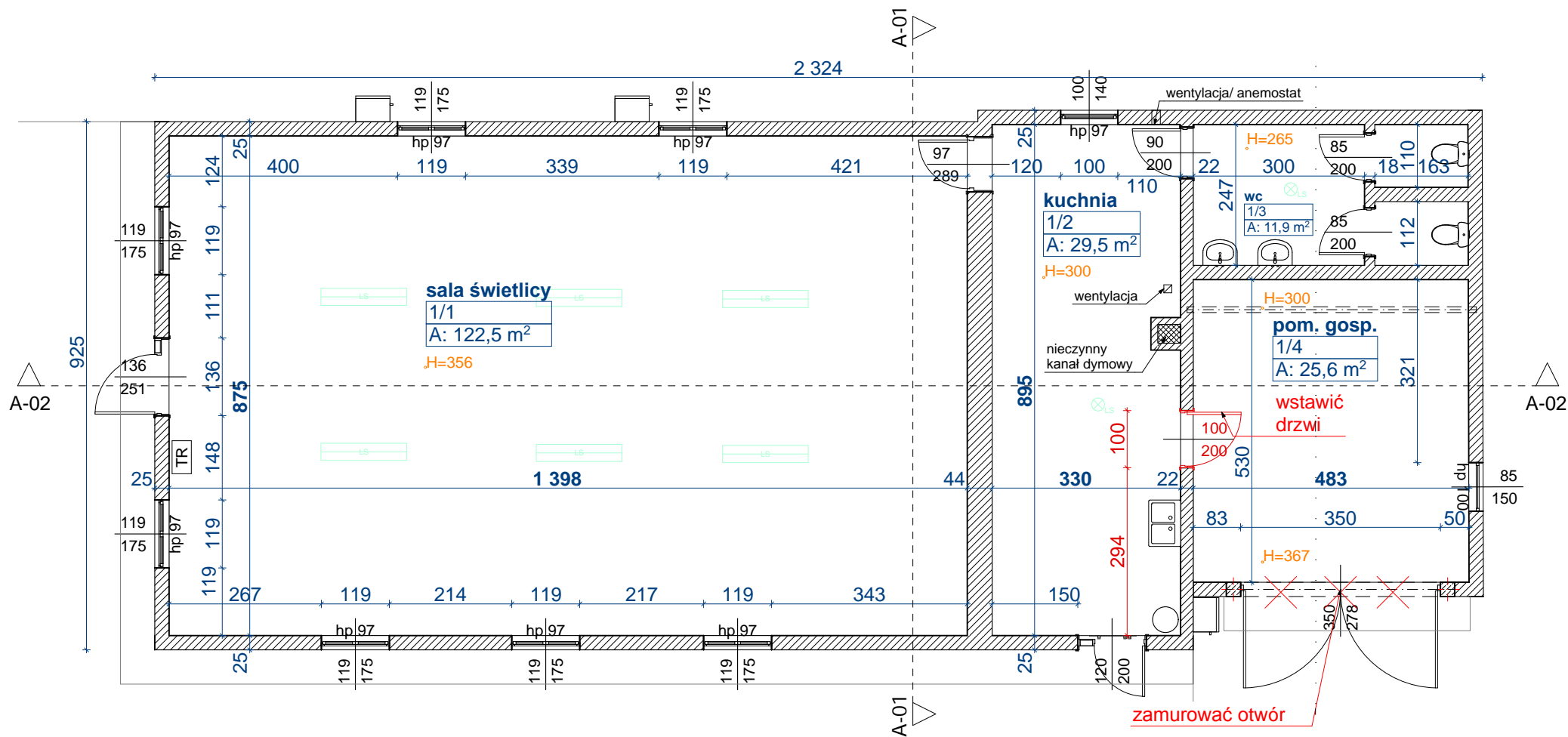
1. Wykonanie otworu drzwiowego w ścianie między kuchnią a pomieszczeniem gospodarczym;
2. Wykonanie wylewek i posadzki ceramicznej w pomieszczeniu gospodarczym;
3. Tynkowanie i malowanie ścian w pomieszczeniu gospodarczym;
4. Wymiana instalacji elektrycznej w całym budynku;
5. Wymiana opraw oświetleniowych i gniazdek elektrycznych;
6. Wykonanie wentylacji grawitacyjnej w budynku;
7. Malowanie ścian wewnątrz budynku powyżej poziomu istniejącego tynku mozaikowego (1,60 m);
8. Wykonanie nawierzchni z betonowej kostki brukowej o łącznej powierzchni ok. 95 m².



Zestawienie pomieszczeń

Kondygnacja	Nr	Nazwa pomieszczenia	Rodzaj posadzki	Powierzchnia
Poziom 0				
	0/1	pow. opaski betonowej	beton	16,8
	0/2	istn. pow. utwardzona	bruk betonowy	22,5
	0/3	proj. pow. utwardzona	bruk betonowy	72,7

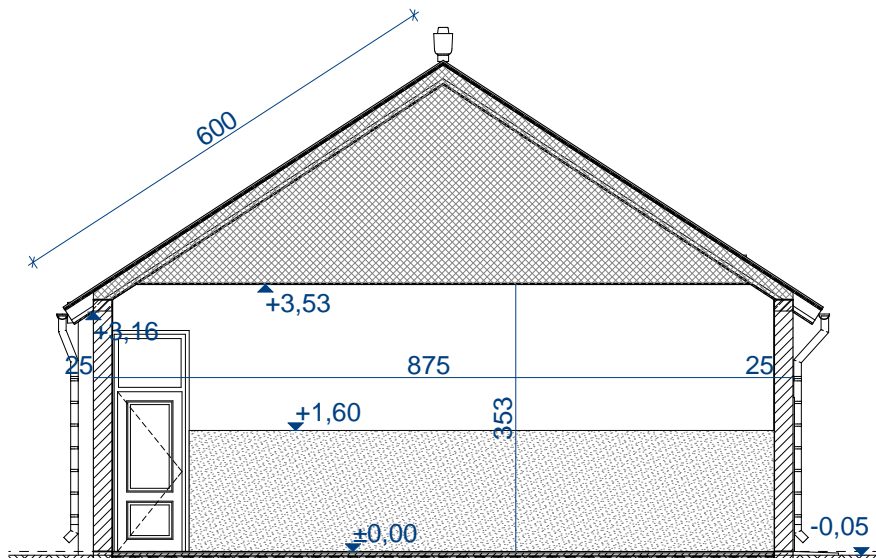
Skala rysunku 1:100,	RODZAJ OBIEKTU	INWENTARYZACJA BUDYNKU ŚWIETLICY	Nr arkusza A.03.2.1
	LOKALIZACJA	ŻEBRY-LASKOWIEC, gmina NUR	DATA: 01/2024
TEMAT RYSUNKU		Zagospodarowanie terenu	
INWESTOR:		URZĄD GMINY NUR Ul. Drohiczyńska 2, 07-322 Nur	
OPRACOWALI:		MARTA MACIOCH	PODPIS



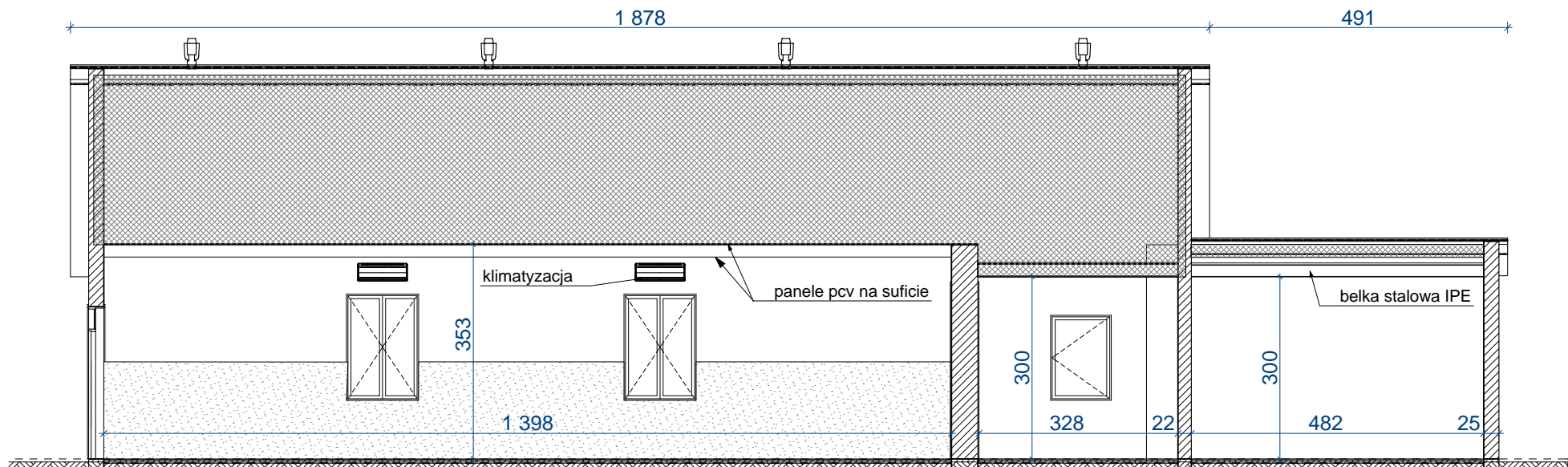
Zestawienie pomieszczeń

Kondygnacja	Nr	Nazwa pomieszczenia	Rodzaj posadzki	Powierzchnia
Poziom 0	1/1	sala świetlicy	Ceramika	122,5
	1/2	kuchnia	Ceramika	29,5
	1/3	wc	Ceramika	11,9
	1/4	pom. gosp.	Jastyrych	25,6

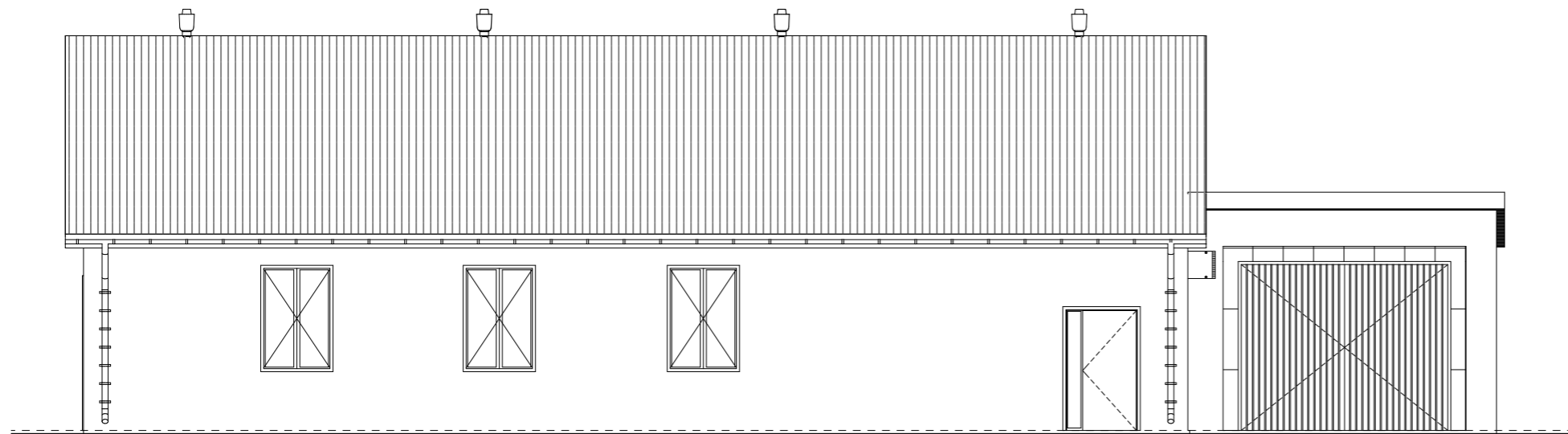
Skala rysunku 1:100,	RODZAJ OBIEKTU	INWENTARYZACJA BUDYNKU ŚWIETLICY	Nr arkusza A.03.2.2
	LOKALIZACJA	ŻEBRY-LASKOWIEC, gmina NUR	DATA: 01/2024
TEMAT RYSUNKU		Rzut przyziemia	
INWESTOR:		URZĄD GMINY NUR Ul. Drohiczyńska 2, 07-322 Nur	
OPRACOWALI:		MARTA MACIOCH	PODPIS



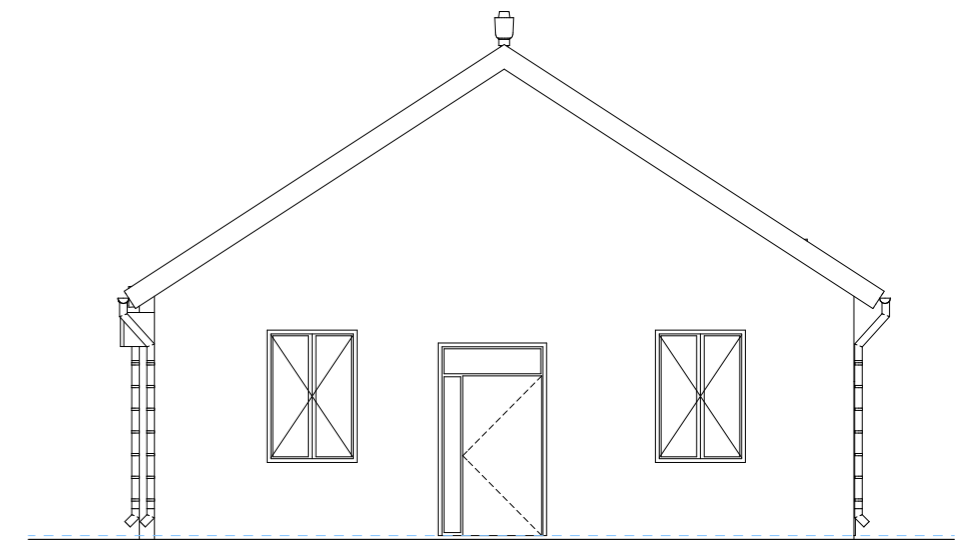
Skala rysunku 1:100	RODZAJ OBIEKTU	INWENTARYZACJA BUDYNKU ŚWIETLICY	Nr arkusza A.03.2.3
	LOKALIZACJA	ŻEBRY-LASKOWIEC, gmina NUR	DATA: 01/2024
TEMAT RYSUNKU		Przekrój A-01	
INWESTOR:		URZĄD GMINY NUR Ul. Drohiczyńska 2, 07-322 Nur	
OPRACOWALI:		MARTA MACIOCH	PODPIS



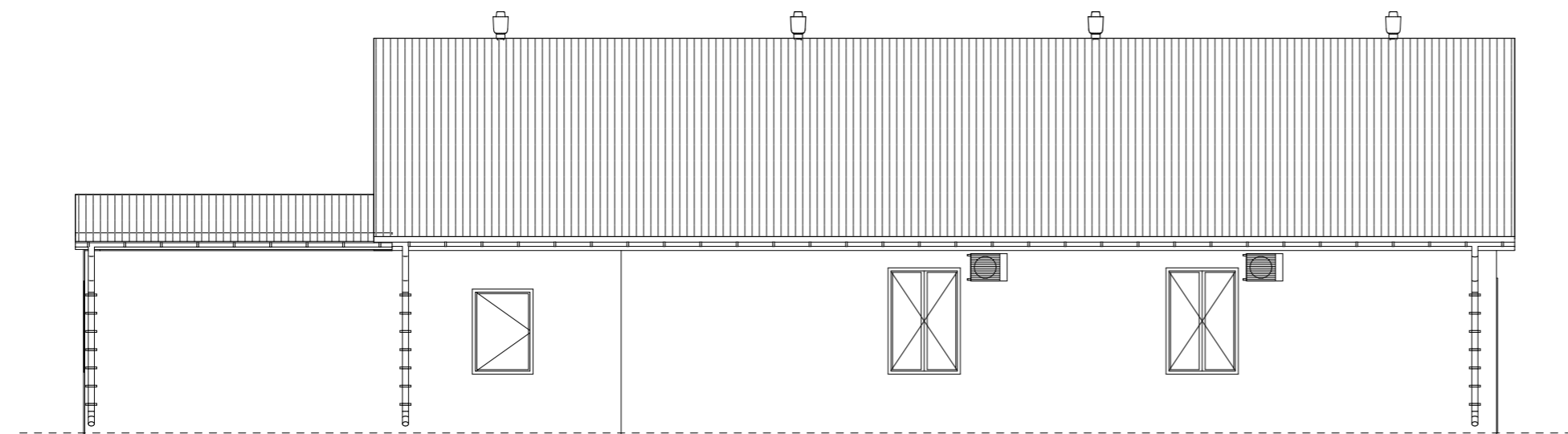
Skala rysunku 1:100	RODZAJ OBIEKTU	INWENTARYZACJA BUDYNKU ŚWIETLICY	Nr arkusza A.03.2.4
	LOKALIZACJA	ŻEBRY-LASKOWIEC, gmina NUR	DATA: 01/2024
TEMAT RYSUNKU	Przekrój A-02		
INWESTOR:	URZĄD GMINY NUR Ul. Drohiczyńska 2, 07-322 Nur		
OPRACOWALI:	MARTA MACIOCH	PODPIS	



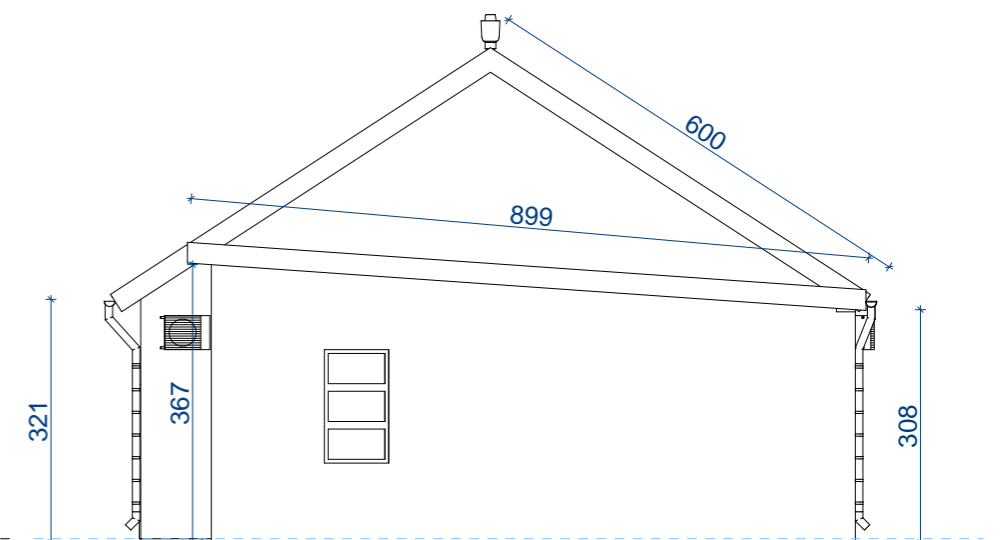
ELEWACJA BOCZNA



ELEWACJA FRONTOWA



ELEWACJA TYLNA



ELEWACJA BOCZNA

Skala rysunku 1:100	RODZAJ OBIEKTU	INWENTARYZACJA BUDYNKU ŚWIETLICY	Nr arkusza A.03.2.5
	LOKALIZACJA	ŻEBRY-LASKOWIEC, gmina NUR	DATA: 01/2024
TEMAT RYSUNKU		Elewacje	
INWESTOR:		URZĄD GMINY NUR Ul. Drohiczyńska 2, 07-322 Nur	
OPRACOWALI:		MARTA MACIOCH	PODPIS