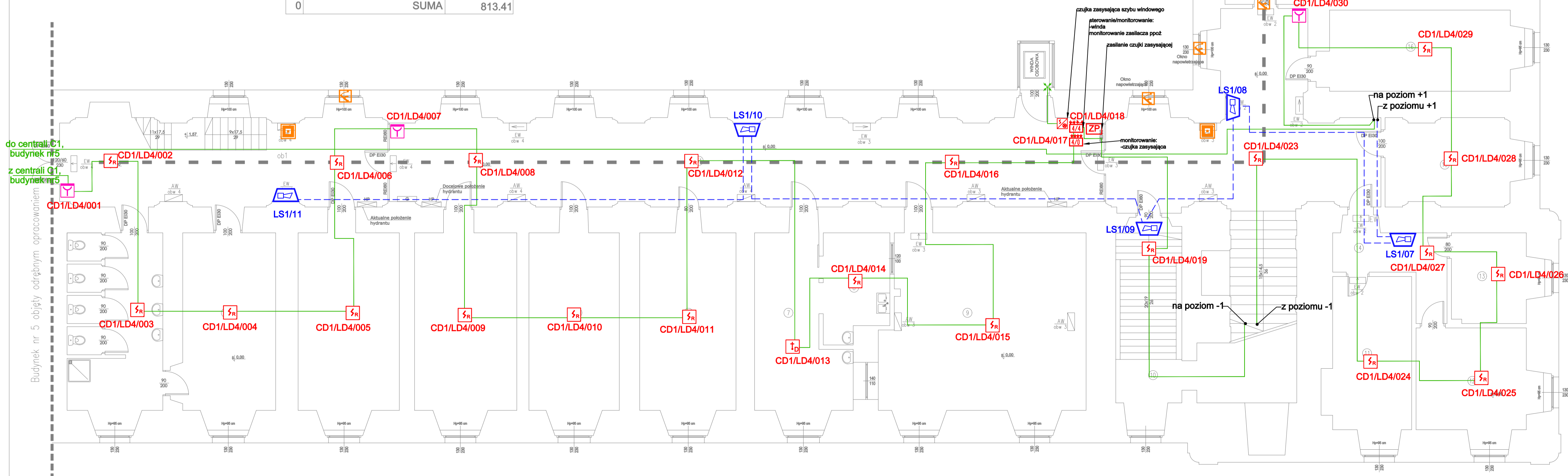


Budynek nr 5 objęty odrębnym opracowaniem

Parter budynku nie jest objęty zakresem opracowania

Nr	Przeznaczenie	Powierzchnia m ²
1	WC + łazienka	25.57
2	Szafka	25.75
3	Pokój mieszkanek	28.92
4	Pokój mieszkanek	29.23
5	Pokój mieszkanek	26.07
6	Pokój socjalny	27.52
7	Kuchnia	21.25
8	Zmywalnia	10.13
9	Jadalnia	55.89
10	Piwnica	26.25
11	Gabinet medyczny	19.80
12	Pokój mieszkanek	18.52
13	Pokój dyrektora	10.78
14	Komunikacja	10.14
15	Pokój pedagoga	16.85
16	Pomieszczenie magazynowe	23.37
17	Pokój	17.55
18	WC + łazienka	5.32
19	Korytarz	5.16
20	Pokój	15.99
21	Kuchnia	6.89
22	Pokój	25.93
23	Kuchnia	6.62
24	Pokój	20.59
25	Korytarz	4.08
26	WC + łazienka	13.13
27	Pomieszczenie gospodarcze	10.23
28	Pomieszczenie gospodarcze	2.83
29	Komunikacja	52.44
30	Przejazd	51.68
31	Komunikacja	198.93
0	SUMA	813.41

- LEGENDA
- AW - oprawa awaryjna typu ALFA III (wersja LED) 4 W AMATECH
Czas świecenia 3h. Tryb pracy - świecenie po zaniku napięcia.
 - EW - oprawa ewakuacyjna typu ALFA III (wersja LED) 4 W AMATECH z piktogramem
Czas świecenia 3h. Tryb pracy - świecenie po zaniku napięcia.
 - EW - oprawa ewakuacyjna typu ALFA III (wersja LED) 4 W AMATECH z piktogramem
Czas świecenia 3h. Tryb pracy - świecenie po zaniku napięcia.
 - RAW - szafka zasilająca typu CLS Power 48 An AMATECH
 - OWP - instalacja wykonana przewodem typu LS/Gs 3x1,5 i 3x2,5
 - główny wyłącznik prądu



- LEGENDA
- CD - Opcjonalna czujka pożarowa SIEMENS FDC021, montaż w określonym gradle
 - CD - Czujka ciepła SIEMENS FDT21, montaż w określonym gradle
 - CD - Ręczny przekaźnik alarmowy RCP SIEMENS FDM21 - montaż na wysokości 140cm
 - CD - Moduł kontrolno sterujący 2w/2w FDC022 SIEMENS
 - CD - Moduł kontrolny 4w FDC022 SIEMENS
 - CD - Moduł kontrolno sterujący 4w/4w FDC022 SIEMENS
 - ZP - Zasilacz poborowy certyfikowany ZAVDC z obwodami i akumulatorami ZSP150-30V, oddzielny tryb w opisie technicznym
 - ZP - Sygnalizator akustyczny ROLP-R-LV-W-RF zamontowany z puszką RP-1AN
 - ZP - Sygnalizator akustyczny ROLP-R-LV-W-RF zamontowany z puszką RP-1AN
 - CO - Centrala oddymiania, z akumulatorami oraz czujką pogodową - w zakresie odrębnego opracowania
 - CO - Słownik rozpoznający w oknie - w zakresie odrębnego opracowania
 - CO - Okno oddymniająca z słownikiem - w zakresie odrębnego opracowania
 - CO - Przekaźnik przewidywania systemu oddymiania kl. schodowej - zakres odrębnego opracowania
 - CO - Przekaźnik oddymiania RPO - zakres odrębnego opracowania
 - CO - pętle dozoru, kabel VITIKSY 1x2x1
 - linie zasilające wyprężalną, kabel HTXSH 1x2x1

- UWAGI
- Rzut należy rozpatrywać łącznie z innymi dokumentami, m.in.: rzutami, opisami technicznymi.
 - Przejścia korytarzy oraz węzłów kabli powyżej brodzicy Ø 4cm przez elementy budowlane o odporności ogniowej szacunkowej nie mniej niż 30 min.
 - Zakładanie zasilacza pod wg. projektu elektrycznego z wytyczonych obwodów (zob. projekt).
 - Projekt wykonany zgodnie z PN-CEINTS 54-14:2020.
 - W przypadku zastosowania kabli połączonych, należy zadbać o dodatkowy ciąg detektorów koniecznych na suficie połączonym oraz wskazani czujnika dla ciągu na stropie.

OC	2023.07.03	wydanie pierwsze / first issue
REWIZJA	DATA	ZMIANA / MODIFICATION
REVISION	DATE	CHANGE / MODIFICATION
PROJEKTANT ARCHYTEKTURNO ELEKTRYCZNA		
BUDOWLANI		
PROJEKT ARCHYTEKTURNO ELEKTRYCZNA		
BUDOWLANI		
Instalacja systemu SSP. Budynek nr 7. Rzut PARTER		
PW_SSP_07_02		
00		