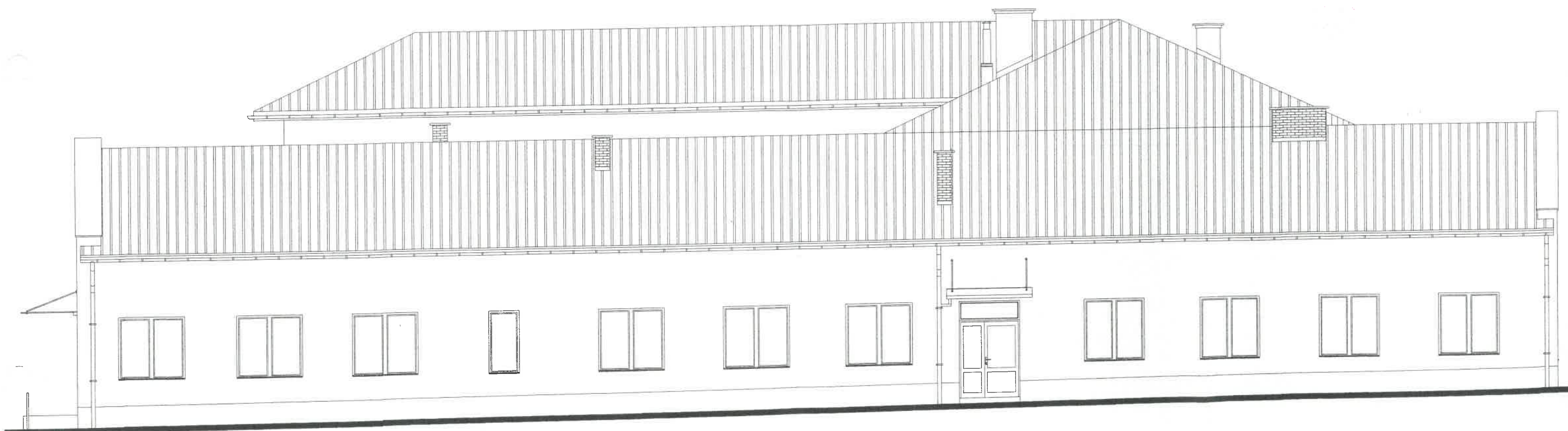


Remont Szkoły Podstawowej w Sękowej
(stary budynek)

dz.ewid.1130 - rysunki



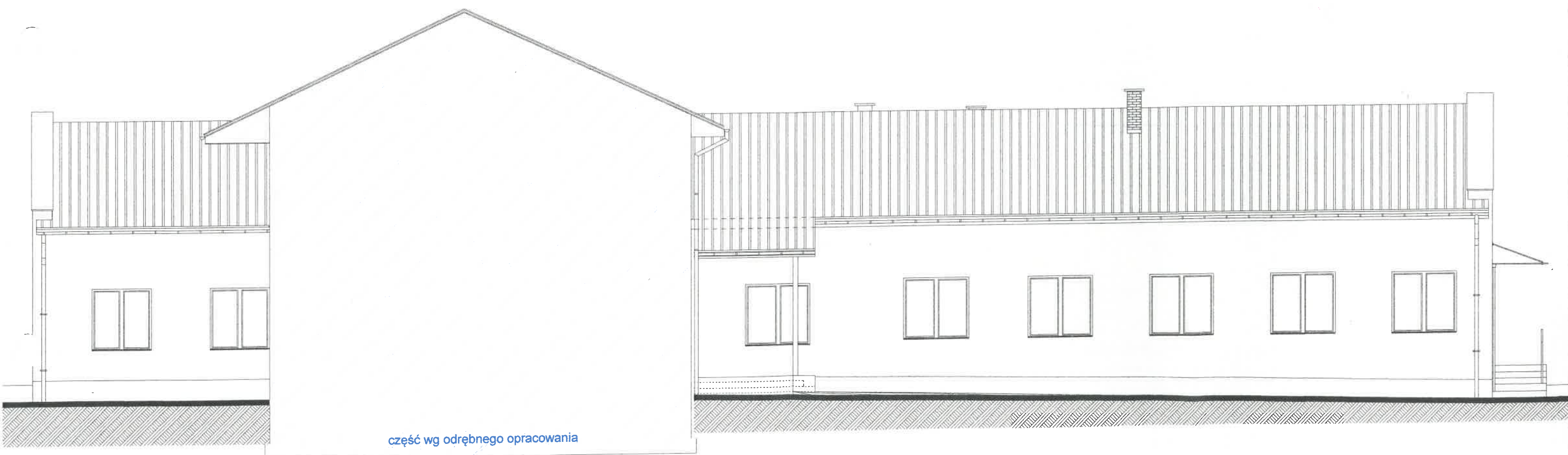
ELEWACJA
POŁUDNIOWO-ZACHODNIA



PRZEKRÓJ B-B



ELEWACJA
PÓŁNOCNO-ZACHODNIA



ELEWACJA
PÓŁNOCNO-WSCHODNIA



ELEWACJA
PÓŁNOCNO-ZACHODNIA