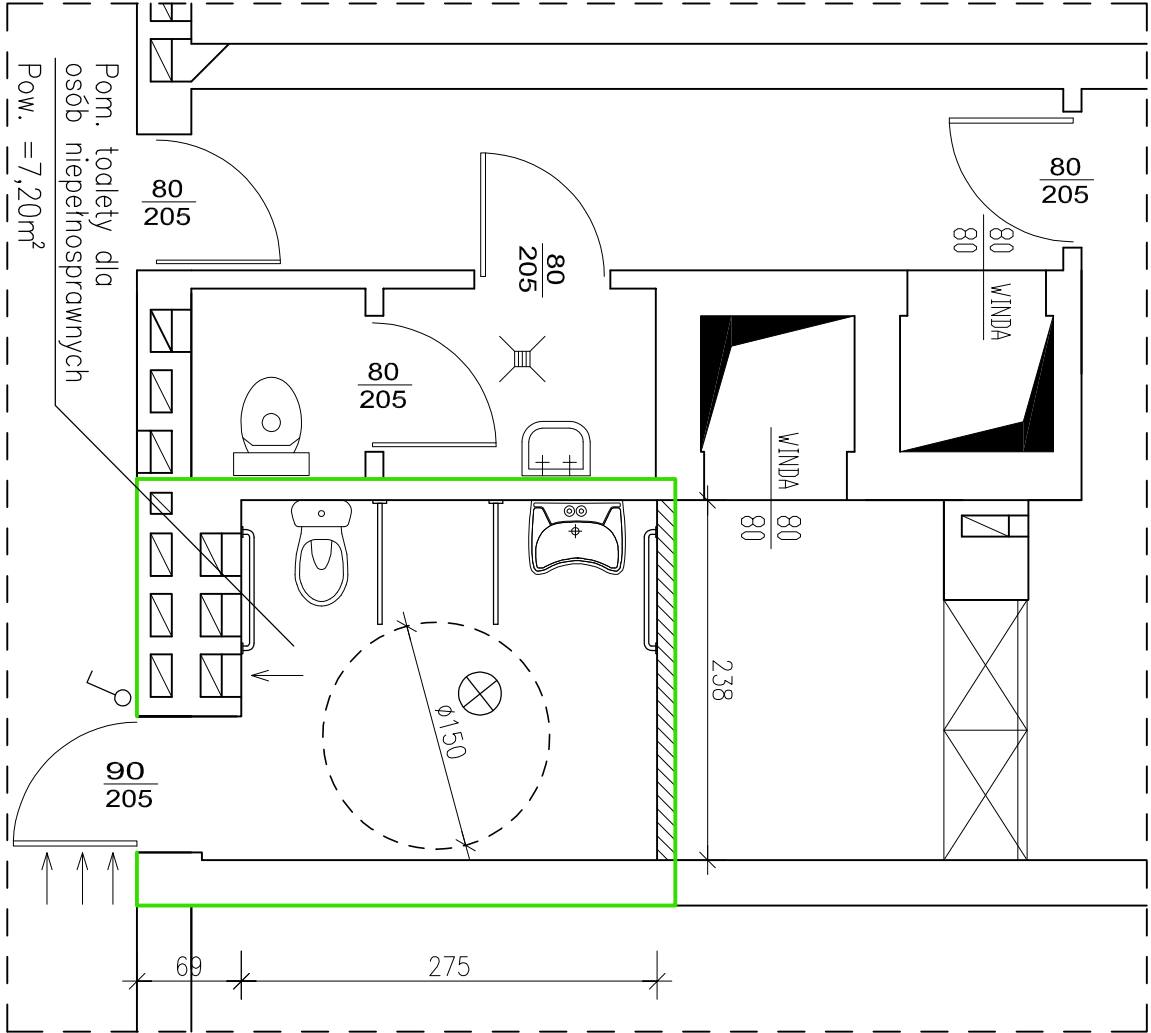


TEMAT ZADANIA: ZAPEWNIENIE ROZWIĄZAŃ ARCHITEKTONICZNYCH W BUDYNKU, KTÓRE UMOŻLIWIĄ DOSTĘP DO WSZYSTKICH POMIESZCZEŃ – PRZEBUDOWA DWÓCH POMIESZCZEŃ TOALET NA Dwie TOALETY PRZEWIDZIANE DLA OSÓB NIEPEŁNOSPRAWNYCH

Lokalizacja: Publiczne przedszkole nr 2 z oddziałem integracyjnym im. Czesława Janczarskiego w Kluczborku 46–203 Kluczbork, ul. Norwida 19

TOALETA NA PARTERZE
Skala 1:50



Legenda:

Ściana działowa gr.12 z bet. komórkowego



Ustęp pojedynczy (typ kompaktowy)

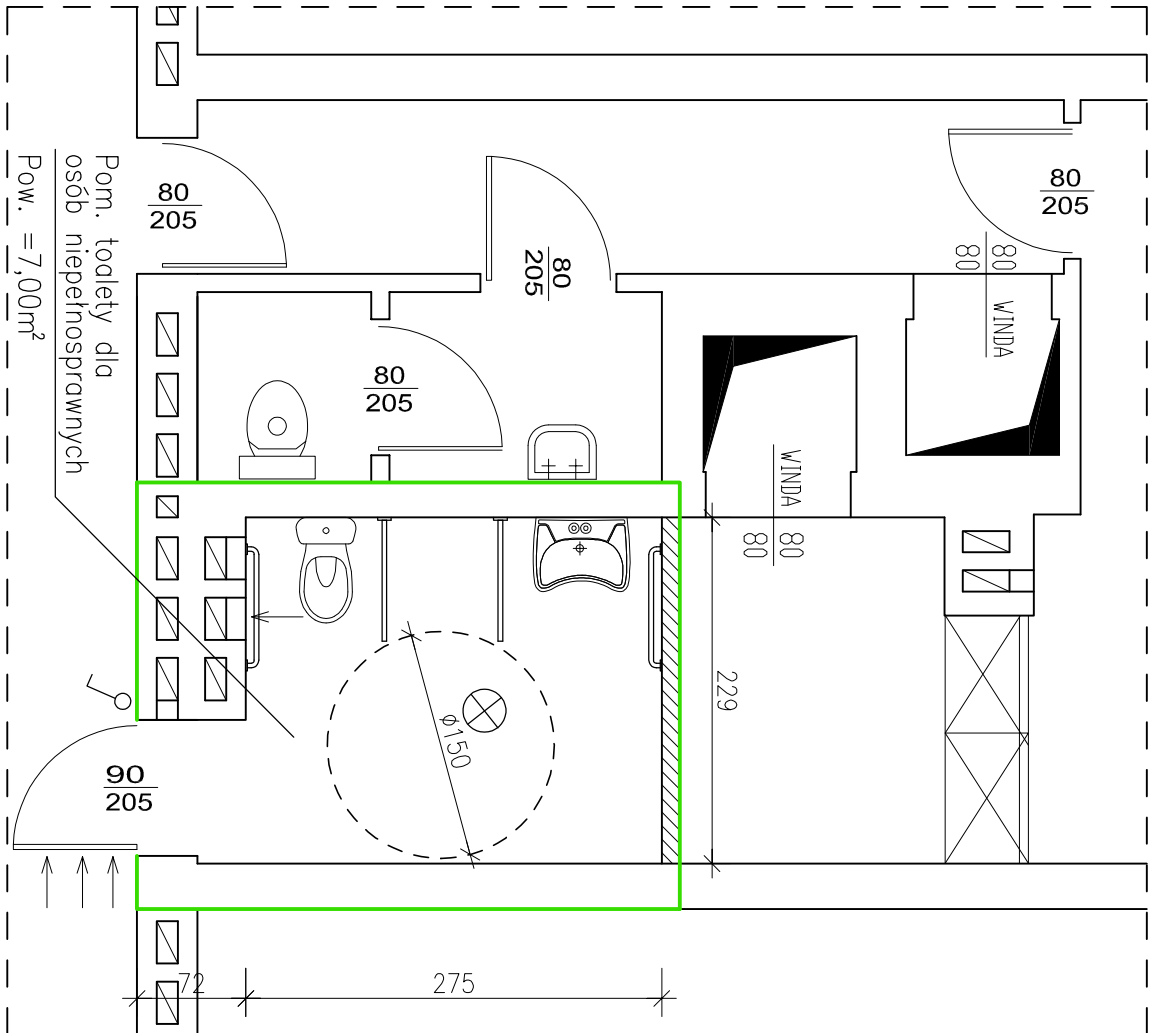


Umywalka pojedyncza (dostosowana dla osób niepełnosprawnych)



Uchwyty ruchome (odchylane do góry)

TOALETA NA PIĘTRZE
Skala 1:50



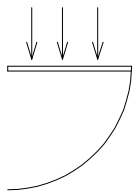
Uchwyty stałe



Oświetlenie



Łącznik światła



Skrzydło drzwiowe z nawiewem

Na ścianach nawierzchnia z płytek do wysokości 2,05m
Posadzka z płytek ceramicznych antypoślizgowych R9