

OPIS TECHNICZNY ZADANIA

**BUDOWA MIEJSC POSTOJOWYCH WRAZ Z UTWARDZENIEM TERENU
NA DZIAŁCE NR 188 OBRĘB 115 NA OSIEDLU PORĘBA MAŁA -
REALIZACJA W RAMACH ZADANIA BUDŻETOWEGO PN:
„W TROSCE O MIASTO I JEGO MIESZKAŃCÓW”**

Adres inwestycji:

ul. Mała Poręba, 33-300 Nowy Sącz

dz. nr ew. 188, obręb 0115

INWESTOR:

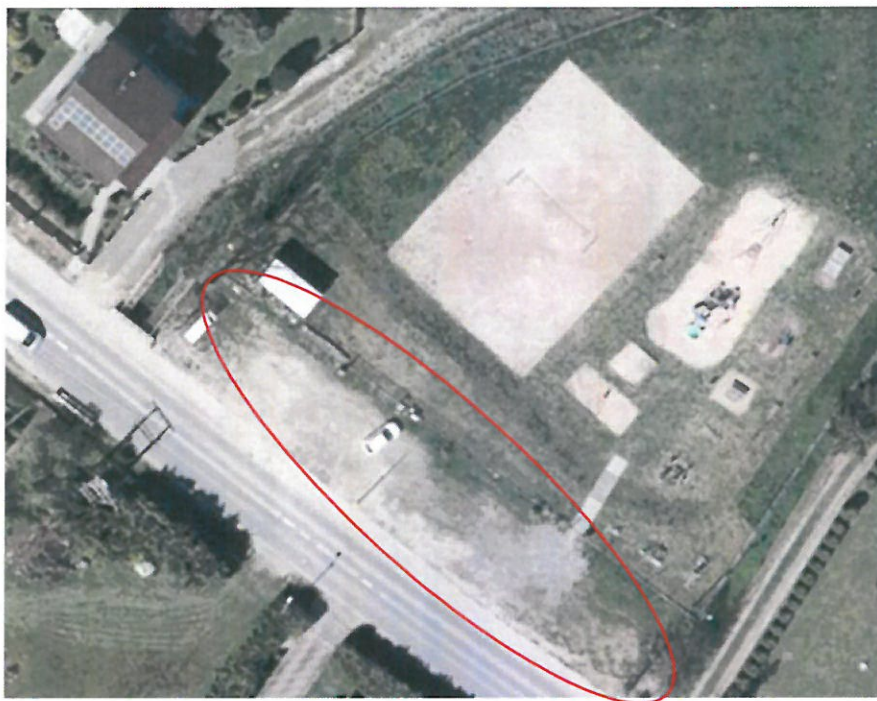
Urząd Miasta Nowego Sącza

DATA OPRACOWANIA:

Kwiecień 2024 r.

ZAKRES ROBÓT:

Zakresem prac wykonanie utwardzenia terenu o pow. ok. 444 m²

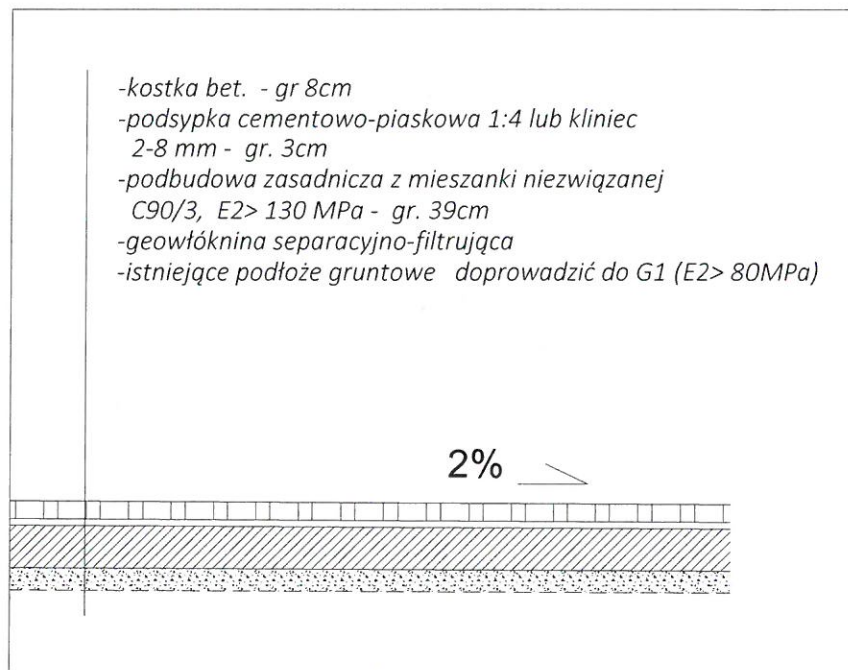


OPIS TECHNICZNY ROBÓT:

- wykonanie koryta pod konstrukcję nawierzchni na gł. 50cm – 444 m²
- wywóz nadwyżki ziemi na wysypisko z utylizacją
- wzmocnienie podłoża geowłókniną – 444 m²
- wykonanie podbudowy z mieszanki niezwiązanej C90/3, E2 > 130 MPa gr 39 cm – 444 m²
- wykonanie podsypki cementowo-piaskowa 1:4 lub podsypki z kłińca 2-8 mm gr. 3 cm – 57 m²
- wykonanie nawierzchni z kostki betonowej gr. 8cm – 57 m²
- wykonanie obrzeży betonowych gr 8 cm – 66,5 m
- wykonanie oznakowania poziomego i pionowego miejsca postojowego dla osób niepełnosprawnych

- Rzędne wysokościowe utwardzenia terenu należy dostosować do istniejących ciągów komunikacyjnych z wyprofilowaniem spadku.

KONSTRUKCJA NAWIERZCHNI:



UWAGI KOŃCOWE:

Przed złożeniem oferty oferent zobowiązany jest do zapoznania się z zakresem prac i do sprawdzenia przedmiarów z natury.

Roboty wykonywać należy zgodnie z SWZ, Specyfikacją Techniczną Wykonania i Odbioru Robót, zgodnie ze sztuką budowlaną i z zachowaniem obowiązujących przepisów BHP i PPOŻ.

Materiały użyte do remontu muszą posiadać ważne atesty i aprobaty PZH i ITB.

AUTOR OPRACOWANIA:

Filip Oleksy Wydział Inwestycji UMNS

INSPEKTOR

mgr inż. Filip Oleksy
-757-

TEMAT: budynek gospodarczy

LOKALIZACJA:

Nowy Sącz, dz. ewid. nr 188, 319, obręb 115
ul. Mała PorębaINWESTOR: URZĄD MIASTA NOWEGO SĄCZA
RYNEK 1, 33-300 NOWY SĄCZ

NOWY SĄCZ, wrzesień 2021r.

projektowane elementy zagosp. terenu

- proj. nawierzchnia z kruszywa
proj. nawierzchnia z płyt betonowych 50x50
teren biologicznie czynny - zieleniec
proj. obrzeże

- MPZP 188 -własność inwestora
189/12 sąsiednie działki ewid.
granica działki inwestora
granica działki inwestora
zakres opracowania



MAPA DO CELÓW PROJEKTOWYCH

Skala 1:500

mapa powstała jako opracowanie jednostkowe
ARKUSZ: 7.114.18.12

WOJ.: małopolskie
POWIAT: m. Nowy Sącz
Miasto: Nowy Sącz 126201-11
Obręb: 115 [0115]
Dz. Ew.: 188
ID: GE0.6640.8058.2021

K.s.r. 167/2021

1. Układ współrzędnych "2000"
2. Poziom odniesienia "Kronsztadt 86"
Chelmeć, dn. 25.08.2021 r.