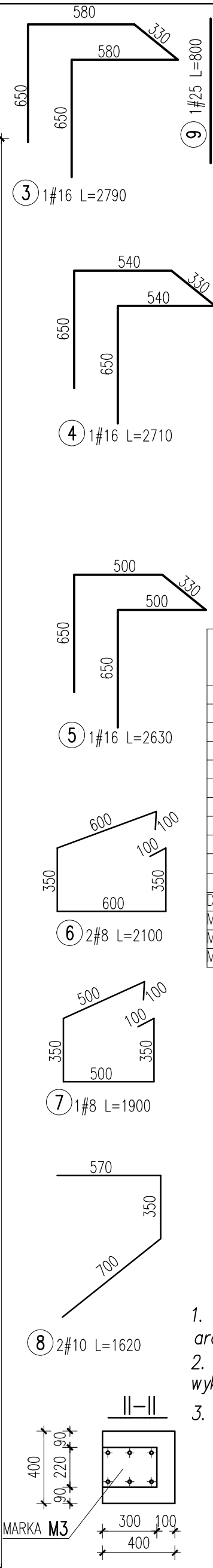
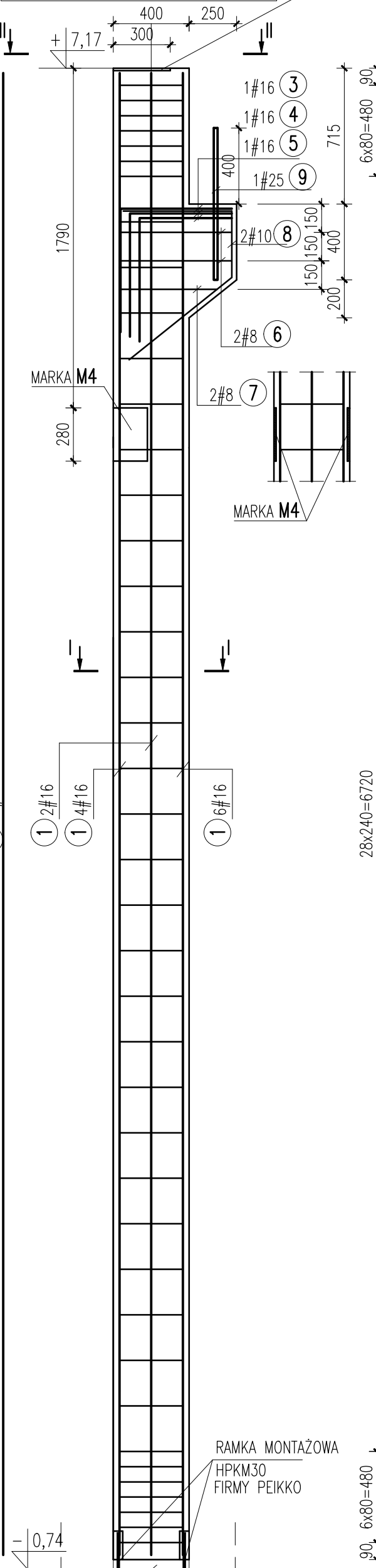


SŁUP S1.1 wyk.10szt.
SKALA 1:25



Nr	Średnica RB500W	Ilość [szt]	Długość [m]	Długość razem [m] RB500W			
				f8	f10	f16	f25
1	16	12	7,86			94,32	
2	8	41	1,60	65,60			
3	16	1	2,79			2,79	
4	16	1	2,71			2,71	
5	16	1	2,63			2,63	
6	8	2	2,10	4,20			
7	8	1	1,90	1,90			
8	10	2	1,62		3,24		
9	25	1	0,80				0,80
Długość ogółem [m]				71,70	3,24	102,45	0,80
Masa jednostkowa [kg/m]				0,395	0,617	1,58	3,853
Masa razem [kg]				28,29	2,00	161,70	3,08
Masa ogółem [kg]				195,07x10= 1950,70			

UWAGI:

- Rysunek rozpatrywać łącznie z projektami architektonicznym i instalacyjnym.
- Całość robót prowadzić zgodnie z warunkami technicznymi wykonania i odbioru robót budowlano – montażowych.
- Wymiary podano w [mm]

MATERIAŁY:

BETON C30/37

STAL ZBROJENIOWA RB500W

REWIZJA	DATA	OPIS ZMIAN				
A	27.04.2023	KOREKTA ZESTAWIENIA STALI				
<div> GRUPA ZUE</div> <div>BIURO PROJEKTÓW KOMUNIKACYJNYCH W POZNANIU Sp. z o.o.</div>						
Funkcja	Nazwisko		Uprawnienia	Podpis	Data	PROJEKT WYKONAWCZY Budowa, przebudowa oraz zmiana sposobu uzytkowania obiektów zajezdni tramwajowej zlokalizowanej w Bydgoszczy przy ul. Toruńskiej BUDYNEK REPROFILACJI OBREĆCZY TRAMWAJOWYCH SŁUP S1.1
PROJEKTANT	mgr inż. JACEK CHOJNACKI		901/94 U.W. K-ce		03.2019	
PROJEKTANT						
OPRACOWUJACY	mgr inż. KRYSTIAN FUGLER				03.2019	
OPRACOWUJACY						
SPRAWDZAJACY						
PRACOWNIA KON	ARKUSZ NR	III.K4/11/A	SKALA	1: 25		NR UMOWY 16180