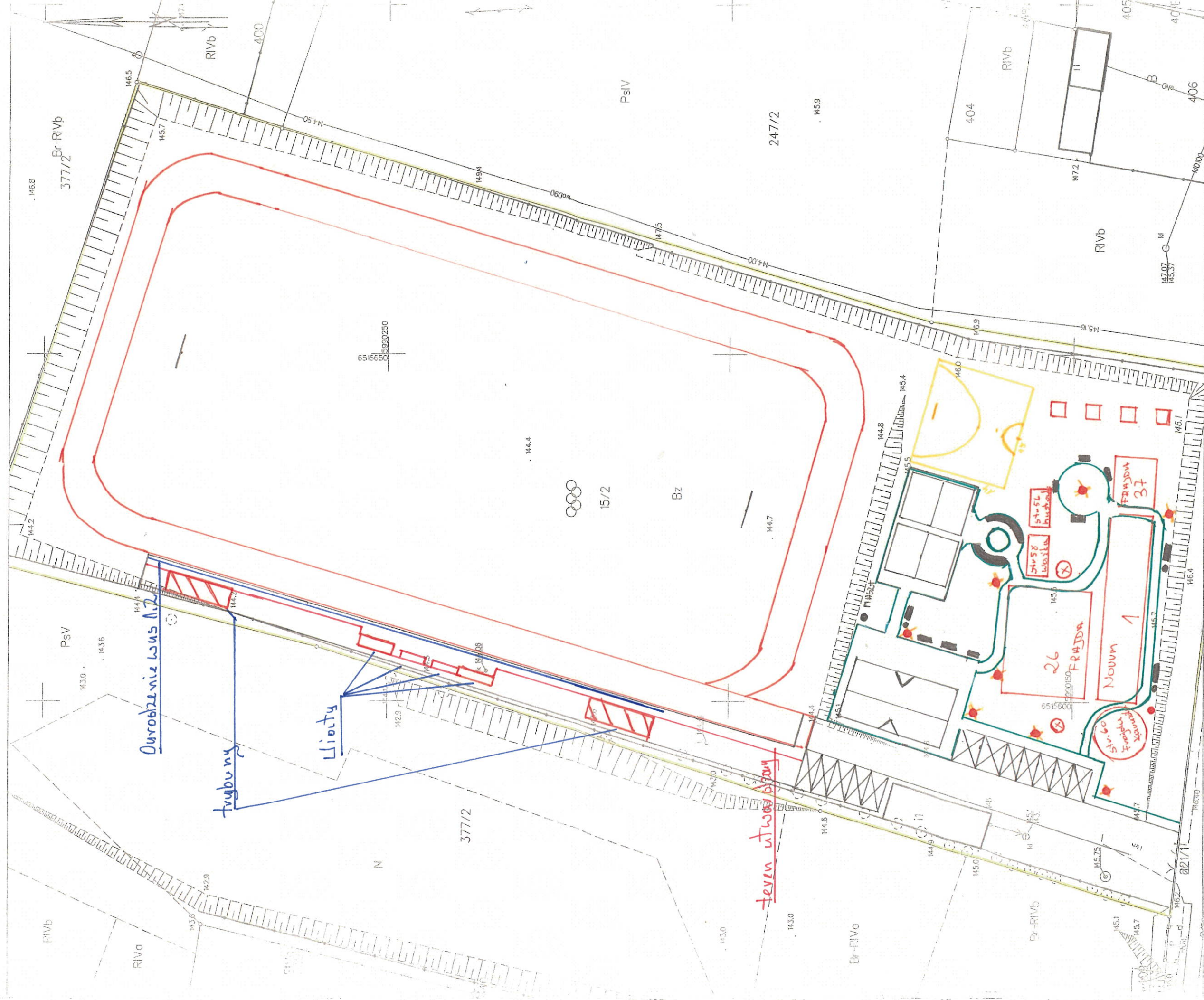


STAROSTWO POWIATOWE  
W KOSCIERZYNI  
Wydział Geodezji  
Gospodarki Nieruchomości

MAPA DO CELÓW INFORMACYJNYCH  
SKALA 1:500



10. december 2022

Wydruk: Szymon Plichta

Powinno się zgodzić niniejszej kopii z treścią materiału państwowego zasobu geodezyjnego i kartograficznego.

⑧ triple

zup. STAROSTY

~~Symon Picta  
Specialiste~~



Trybuny 2 sztuki

Dostawa i montaż trybun o konstrukcji stalowej ocynkowanej wyposażonej w siedziska plastikowe sportowe z balustradą i schodami.

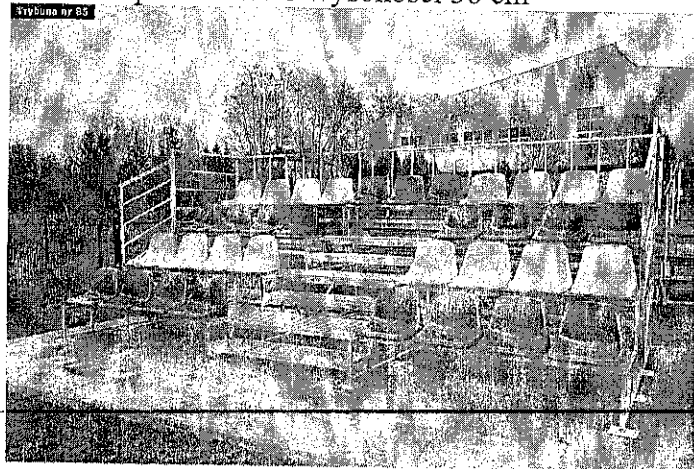
35 miejsc

4 rzędy

długość 5,5 m, szerokość 2,9 m

jedno wejście 1,5 m

siedziska plastikowe o wysokości 36 cm



Wiata stadionowa 2 sztuki

kształt S3

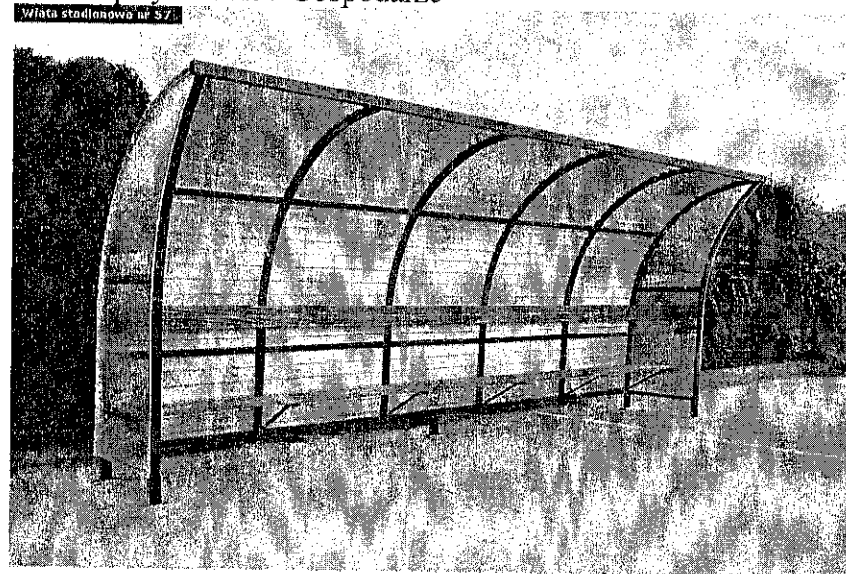
konstrukcja stalowa ocynkowana

tylna ściana z blachy trapezowej

boczne ściany z poliwęglanu komorowego bezbarwnego

ławka drewniana z oparciem dla 10 osób

małe napisy Goście / Gospodarze

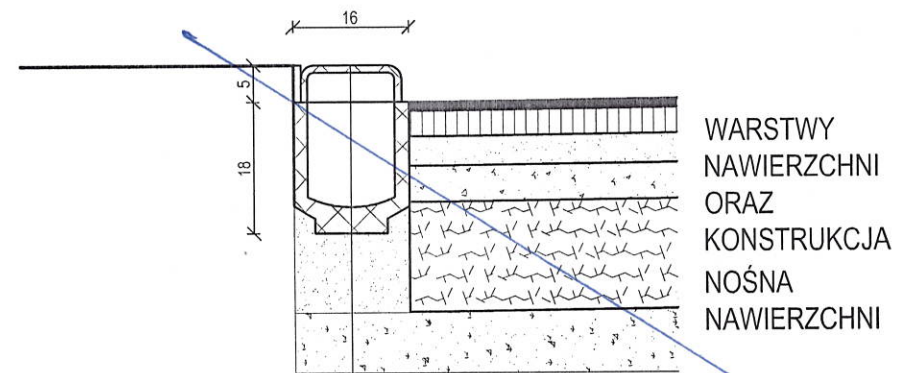


Wiata stadionowa 2 sztuki

## SZCZEGÓŁY

### 1:10

## SZCZEGÓŁ A

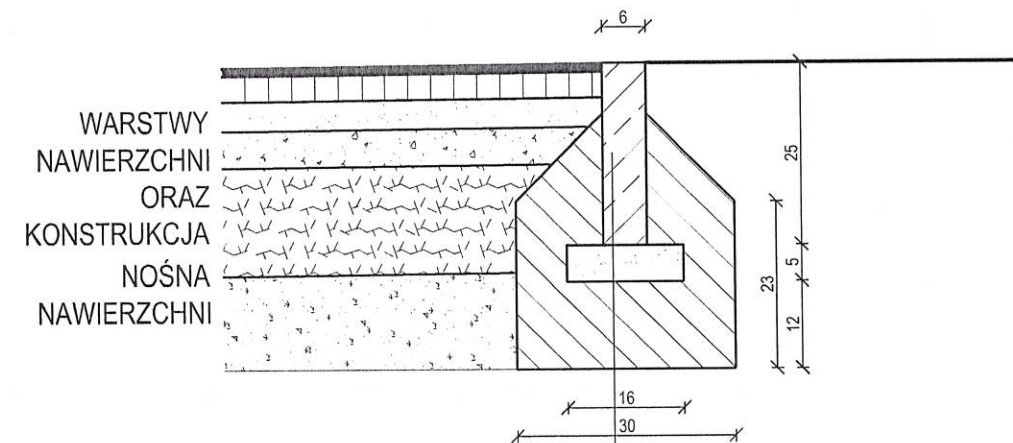


WARSTWY  
NAWIERZCHNI  
ORAZ  
KONSTRUKCJA  
NOŚNA  
NAWIERZCHNI

	pokrywa z dopływem
	koryto z barierą trawnikową
	podsyпка cementowo piaskowa
	piasek średni
	grunt rodzimy

## Rezultati

## SZCZEGÓŁ B



WARSTWY  
NAWIERZCHNI  
ORAZ  
KONSTRUKCJA  
NOŚNA  
NAWIERZCHNI

obrzeże SPORTFIX 6x25x1000  
 podsypka cementowo - piaskowa  
 grunt rodzimy

PRACOWNIA ~~DEKADA~~ PROJEKTOWA

Inż. Jędrzej Nyska 77-100 Bytów ul. Ceynowy 12 tel. 609 511 959 Biuro: Kościerzyna ul. Wodna 14

TEMAT: **PROJEKT BUDOWLANY**  
Budowa nowej bieżni czterotorowej, okrężnej o dystansie 200m wraz z czterotorową bieżnią prostą o łącznej długości 120m o nawierzchni natryskowej na dz. nr 255, obręb Liniewo, gmina Liniewo

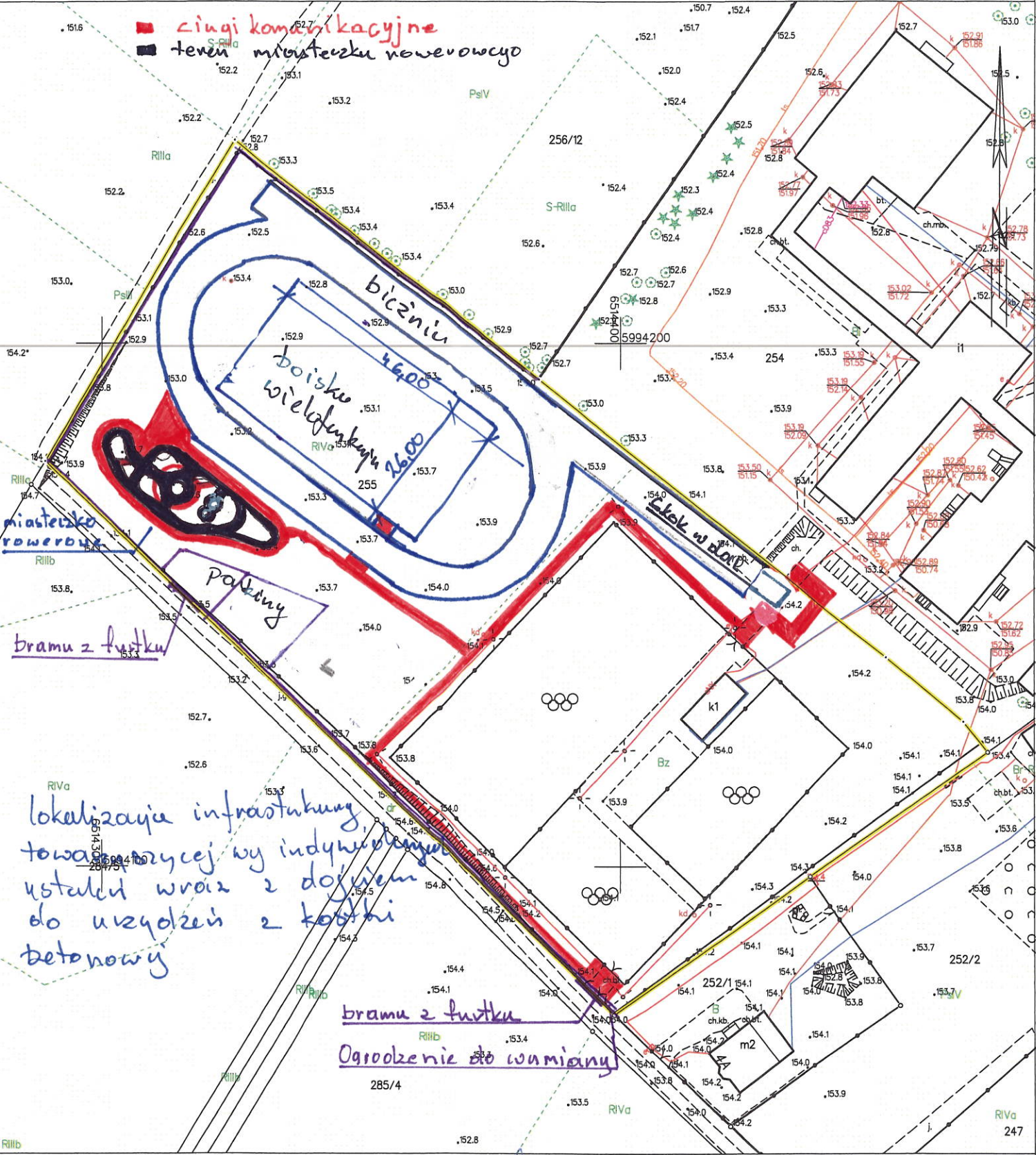
PROJEKTOWAŁ:				NR UPRAWNIENI:	PODPIS:	SKALA:
mgr inż. arch. Bohdan Szyłański				6159/Gd/94		1:10
OPRACOWAŁ:				NR UPRAWNIENI:	PODPIS:	DATA:
inż. Jędrzej Myszka				POM/0040/POOS/07		LISTOPAD 2017
NAZWA RYSUNKU:				SZCZEGÓŁY		Rys. Nr A3



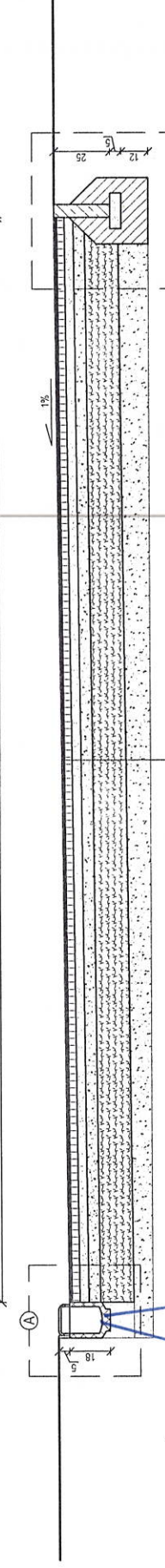
Polewacza się zgodność niniejszej kopii z treścią materiału państwowego zasobu geodezyjnego i kartograficznego	
Organ prowadzący państwowy zasób geodezyjny i kartograficzny	Starosta Kościerski
Nazwa materiału zasobu	Mapa zasadnicza
Identyfikator ewidencyjny materiału zasobu	GGN.6642.784.2024
Data wykonania kopii	2024.03.20
Inię, nazwisko i podpis osoby reprezentującej organ	z up. STAROSTY Joanna Stymańska

KOPIA MAPY ZASADNICZEJ  
SKALA 1:1000

Układ odniesienia: PL-ETRF89, układ wsp. płaskich: PL-2000 strefa 6 (18°), układ wys.: PL-EVRF2007-NIH







nałyszek	10,0cm
granulat SBR	1,0cm
elastyczna podbudowa typu E	13,5cm
warstwa wrowniakowa z miedu kamiennego (fr. 0-4mm)	4,0cm
warstwa kruszywa z kruszywa kamiennego (fr. 0-31mm)	5,0cm
warstwa kruszywa z kruszywa kamiennego (fr. 31,5-80mm)	15,0cm
paszek średni	10,0cm
główny podziwny	

Rezerwa na  
Zastępowali  
rozwiązanie  
jak z 2 strony

[illegible]

- NAWIERZCHNIĘ NALEŻY WYKONAĆ ZGODNIE Z NORMĄ PN-EN 14877:2014-02 (W ZAKRESIE OBJĘTYM WYTYCZNYMI IAAF)
- NAWIERZCHNIA POWINNA POSIADAĆ ODPOWIEDNI CERTYFIKAT IAAF DLA NAWIERZCHNI (tzw. Product Certificate)