

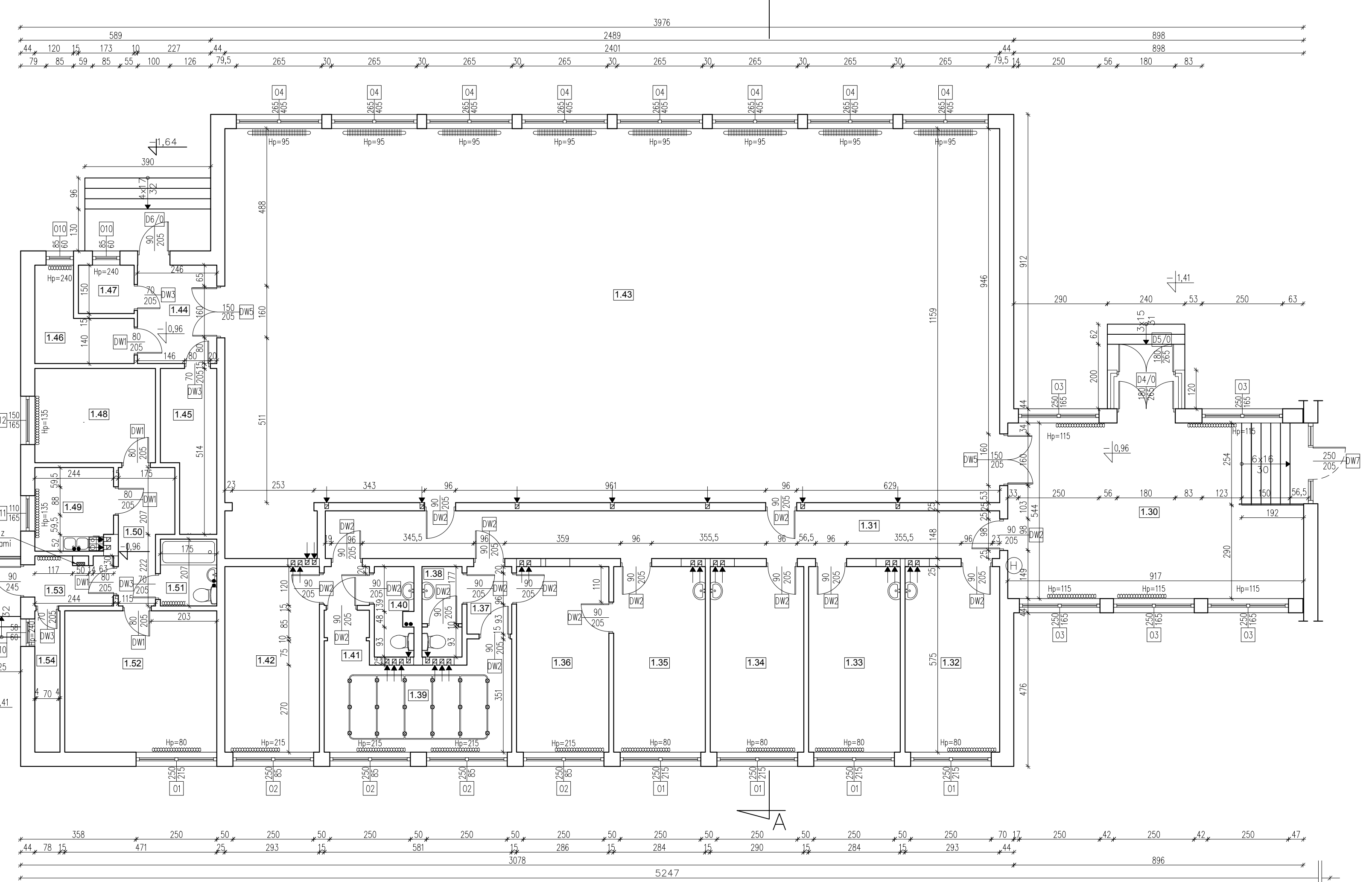
ZESTAWIENIE POMIESZCZEŃ		
L.P.	Nazwa pomieszczenia	Powierzchnia [m ²]
0.1	Korytarz z kl. schodowymi	275.97
0.2	Pomieszczenie gospodarcze	11.46
0.3	Pomieszczenie gospodarcze	11.10
0.4	Szatkia	34.76
0.5	Korytarz	10.74
0.6	Przyłęcz gazu	5.89
0.7	Magazyn	9.74
0.8	WEZEL C.O.	33.19
0.9	Szatkia	6.80
0.10	Szatkia	7.41
0.11	Szatkia	6.68
0.12	Szatkia	6.65
0.13	Szatkia	7.37
0.14	Szatkia	7.11
0.15	Szatkia	7.11
0.16	Szatkia	7.18
0.17	Szatkia	6.84
0.18	Pomieszczenie socjalne	7.70
0.19	Pomieszczenie socjalne	7.34
0.20	Archiwum	7.57
0.21	Magazyn	11.14
0.22	Pomieszczenie gospodarcze	5.18
0.23	Pomieszczenie gospodarcze	8.01
0.24	Łazienka	8.00
0.25	Łazienka	5.43
0.26	Pomieszczenie gospodarcze	10.86
0.27	Pomieszczenie socjalne	8.06
0.28	Pomieszczenie konserwatora	16.33
0.29	Świetlica	85.31
0.30	Pomieszczenie gospodarcze	3.63
0.31	Sala zajęć	51.67
0.32	Sala zajęć	36.14
0.33	Sala zajęć	23.89
0.34	Pomieszczenie socjalne	11.64
0.35	Sala zajęć	23.85
0.36	Pomieszczenie socjalne	11.68
0.37	Sala zajęć	51.50
0.38	Sala zajęć	51.30
0.39	Sala zajęć	33.71
0.40	Pomieszczenie licznika	18.57
RAZEM		954.51

LEGENDA:

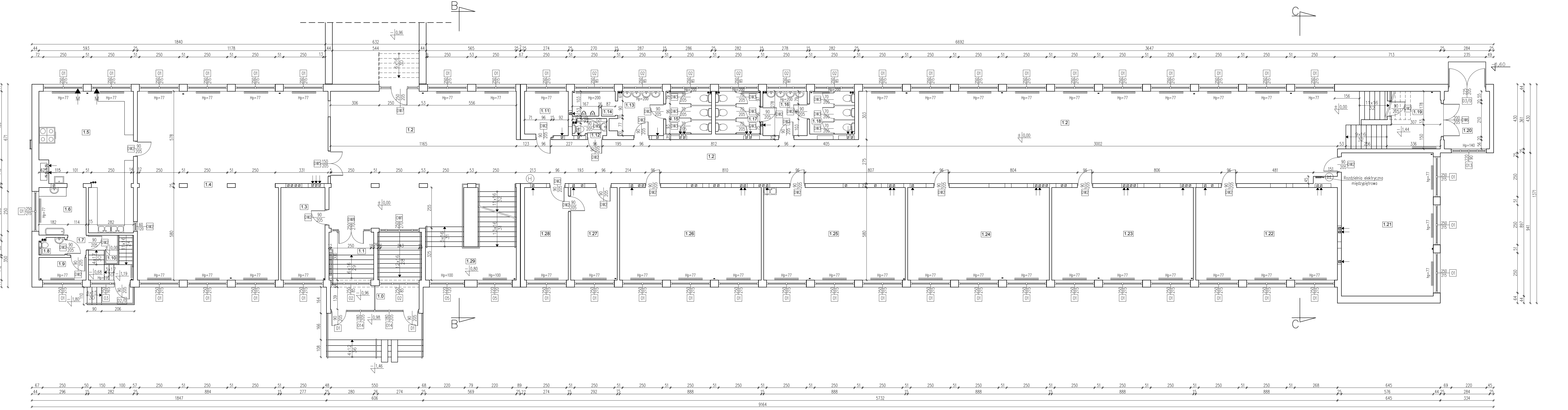
- Grzejnik członowy żeliwny
- Grzejnik dwupiętowy
- Pion grzewczy
- Kratka wentylacyjna
- Hydrant
- Pion wodny
- Pion kanalizacyjny

	MODERN PROJEKT Krzysztof Kurzyński Biuro: ul. P. E. Strzeleckiego 6/1U, 85-796 Bydgoszcz www.modernprojekt.pl biuro@modernprojekt.pl tel. stacjonarny: 52 551 29 01, tel. komórkowy: 606 11 44 35	Nr rysunku
		I 01
Investor	MIASTO BYDGOSZCZ ul. Jezuitka 1, 85-102 Bydgoszcz	Faza
Investycja	TERMÓDMODERNIZACJA I PRZEBUDOWA INFRASTRUKTURY TECHNICZNE BUDOWNI SZKOŁY PODSTAWOWEJ NR 56 W BYDGOSZCZY	PROJEKT BUDOWLANY
Adres	ul. Karpacka 30, 85-184 Bydgoszcz Działka nr ew. 12, Obręb: 452 województwo kujawsko-pomorskie	Data
Przedmiot rysunku	RZUT PIWNICY - INWETARYZACJA	10.03.2020
Funkcja	Imię i nazwisko, Branża, Specjalność i uprawnienia	Skala
Opracował	mgr inż. Krzysztof Kurzyński, Architektura	1:100
Opracował	mgr inż. Piotr Ossek, Architektura	Podpis
PRAWA AUTORSKIE ZASTRZEŻONE - Umowa z dnia 04.02.1994r. (Dz. U. 1994 Nr 24, poz. 63) Powitanie we wszelkiej postaci bez pisemnej zgody Autora zabronione.		

SALA GIMNASTYCZNA

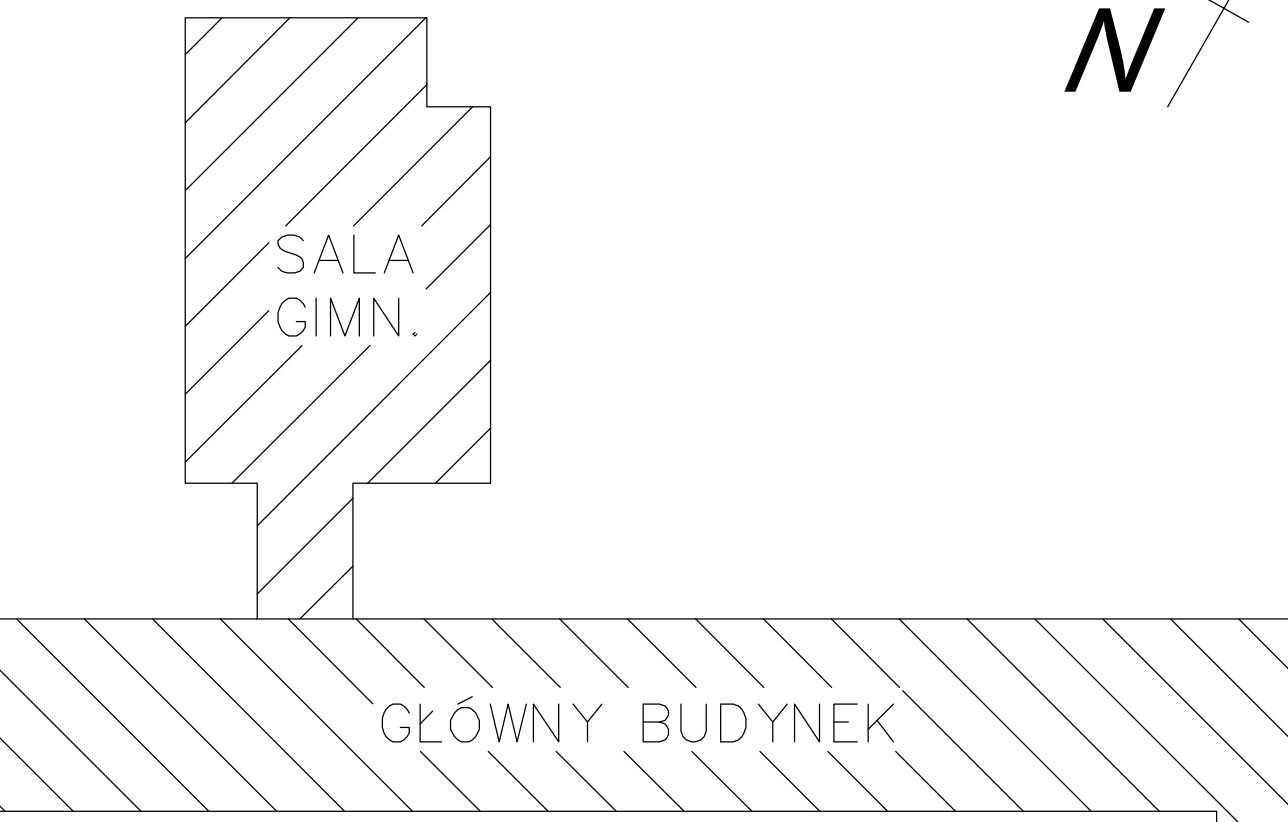


GŁÓWNY BUDYNEK



ZESTAWIENIE POMIESZCZEŃ

Lp.	Nazwa pomieszczenia	Powierzchnia [m ²]
1.0	Wiatrołap	10.21
1.1	Klatka schodowa	8.38
1.2	Korytarz główny	316.00
1.3	Pomieszczenie socjalne	16.07
1.4	Stołówka	122.22
1.5	Kuchnia	42.12
1.6	Pomieszczenie kuchenne	8.45
1.7	Korytarz	1.48
1.8	Łazienka	1.68
1.9	Pomieszczenie socjalne	4.20
1.10	Klatka schodowa	7.92
1.11	Gabinet	7.54
1.12	Łazienka	2.21
1.13	Łazienka	8.39
1.14	Łazienka	4.13
1.15	Łazienka	7.66
1.16	Łazienka	7.72
1.17	Łazienka	7.56
1.18	Łazienka	7.56
1.19	Klatka schodowa	19.04
1.20	Wiatrołap	10.25
1.21	Sala zajęć	51.66
1.22	Sala zajęć	51.50
1.23	Sala zajęć	51.50
1.24	Sala zajęć	51.50
1.25	Sala zajęć	51.50
1.26	Sala zajęć	51.50
1.27	Gabinet	16.94
1.28	Gabinet	15.89
1.29	Klatka schodowa	34.25
1.30	Korytarz	49.88
1.31	Korytarz	30.93
1.32	Gabinet	16.65
1.33	Gabinet	16.33
1.34	Gabinet	16.68
1.35	Gabinet	16.33
1.36	Szotnia	16.45
1.37	Korytarz	2.91
1.38	Łazienka	3.44
1.39	Natryski	19.17
1.40	Łazienka	3.28
1.41	Korytarz	1.68
1.42	Szotnia	16.85
1.43	Sala gimnastyczna	283.12
1.44	Korytarz	7.50
1.45	Magazyn	7.65
1.46	Magazyn	6.29
1.47	Magazyn	2.60
1.48	Pokój	10.92
1.49	Kuchnia	6.12
1.50	Korytarz	6.18
1.51	Łazienka	3.62
1.52	Pokój	20.63
1.53	Przedsiónek	3.59
1.54	Magazyn	3.42
RAZEM		1569.46



LEGENDA:

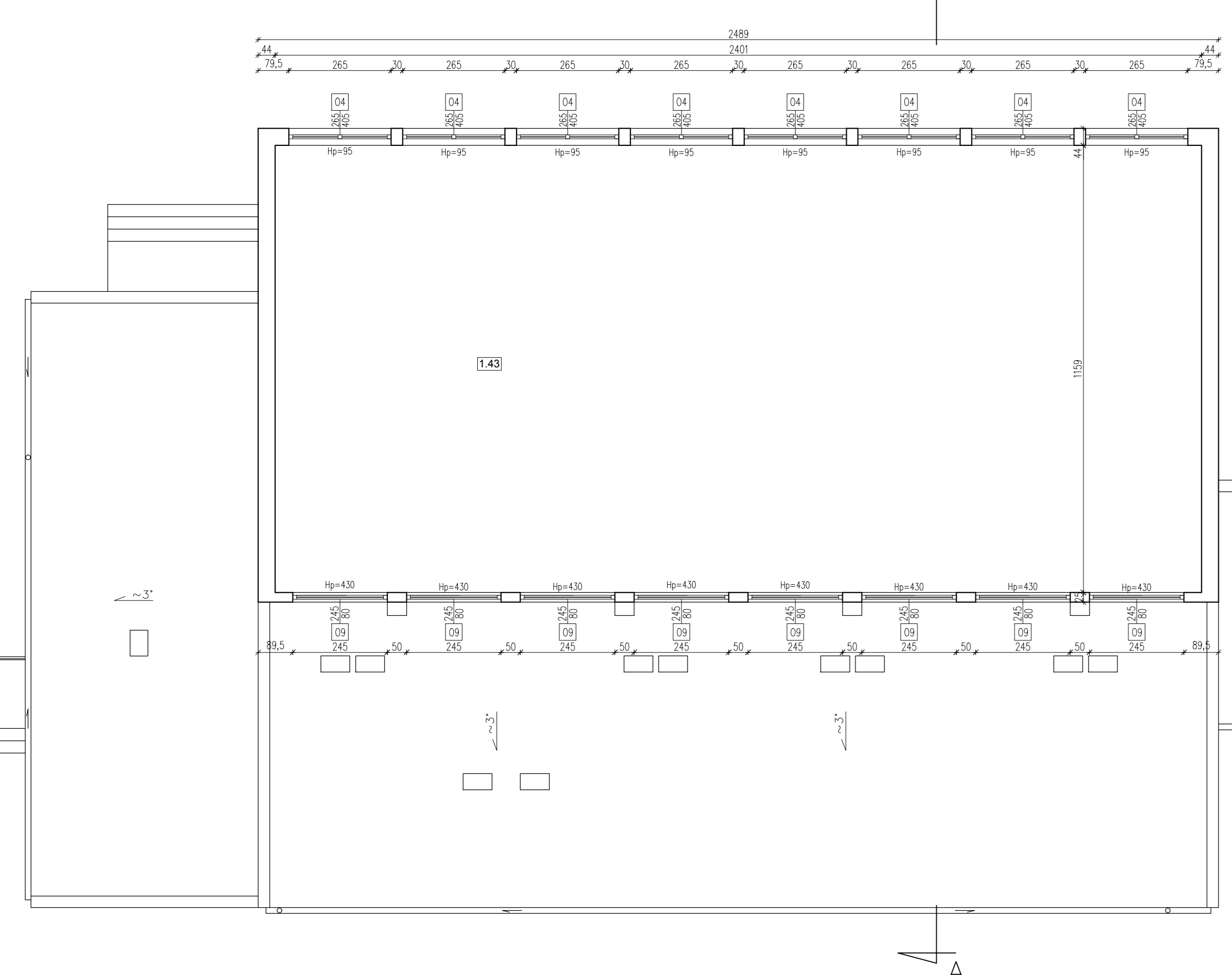
- Grzejnik czystanowy żeliwny
- Grzejnik dwupiętrowy
- Pion grzewczy
- ← Kratka wentylacyjna
- ⊕ Hydrant
- Pion wodny
- Pion kanalizacyjny

RZUT PARTERU - INWENTARYZACJA 1:100

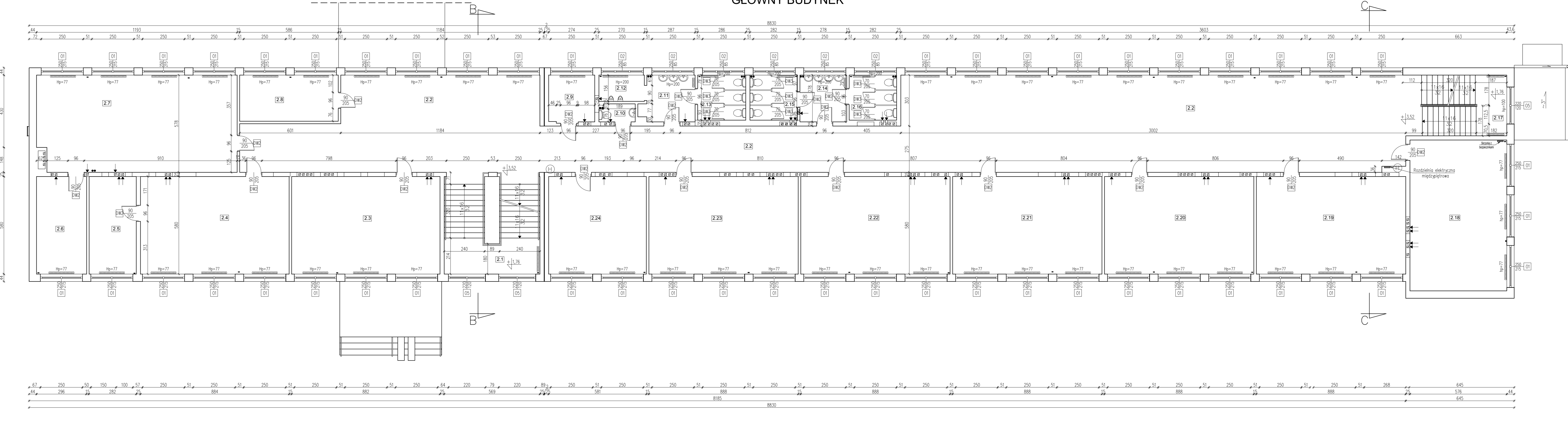
INWESTOR	MASTRO BYDGOSZCZ	ul. Jezuicka 1, 85-100 Bydgoszcz	Data	10.03.2020
ADRES	ul. Karłowicza 30, 85-164 Bydgoszcz	Działka nr ew. 12, Odrob 402	Skala	1:100
PRACOWNIK	RZUT PARTERU - INWENTARYZACJA		Podpis	
FUNKCJA	Imię i nazwisko	Branża	Specjalność	Podpis
OPROJEKTOWAŁ	mgr inż. Krzysztof Kurzyński	Architektura		
OPROJEKTOWAŁ	mgr inż. Piotr Osek	Architektura		

PRACOWNIA AUTORSKIE DZIAŁALNOŚCI: - Usługa z dnia 04.02.1994r. (Dz. U. 1994 Nr 24, poz. 63)

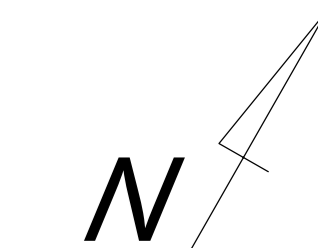
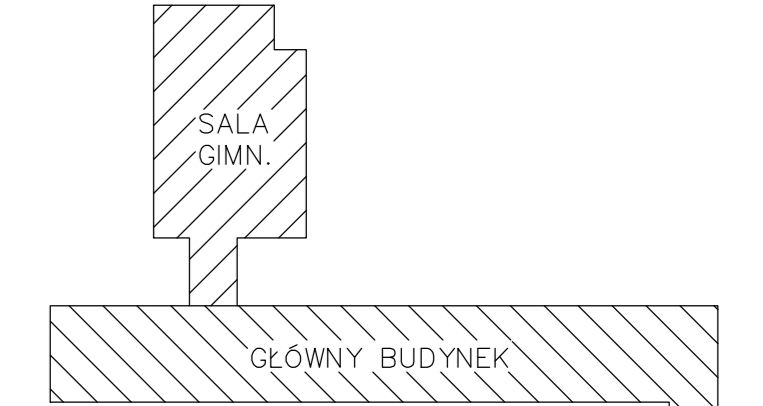
SALA GIMNASTYCZNA



GŁÓWNY BUDYNEK



RZUT I PIĘTRA - INWENTARYZACJA 1:100



Lp.	Nazwa pomieszczenia	Powierzchnia [m ²]
2.1	Klatka schodowa	321,30
2.2	Korytarz	34,25
2.3	Sala zajęć	51,16
2.4	Sala zajęć	51,27
2.5	Pomieszczenie serwera	16,24
2.6	Pomieszczenie socjalne	17,28
2.7	Pokój nauczycielski	68,04
2.8	Pokój pedagoga	16,05
2.9	Gabinet	7,54
2.10	Łazienka	2,21
2.11	Łazienka	8,39
2.12	Łazienka	4,13
2.13	Łazienka	7,66
2.14	Łazienka	7,72
2.15	Łazienka	7,56
2.16	Łazienka	7,56
2.17	Klatka schodowa	18,15
2.18	Biblioteka	51,68
2.19	Sala zajęć	51,50
2.20	Sala zajęć	51,50
2.21	Sala zajęć	51,50
2.22	Sala zajęć	51,50
2.23	Sala zajęć	51,50
2.24	Gabinet	33,70
RAZEM		989,37

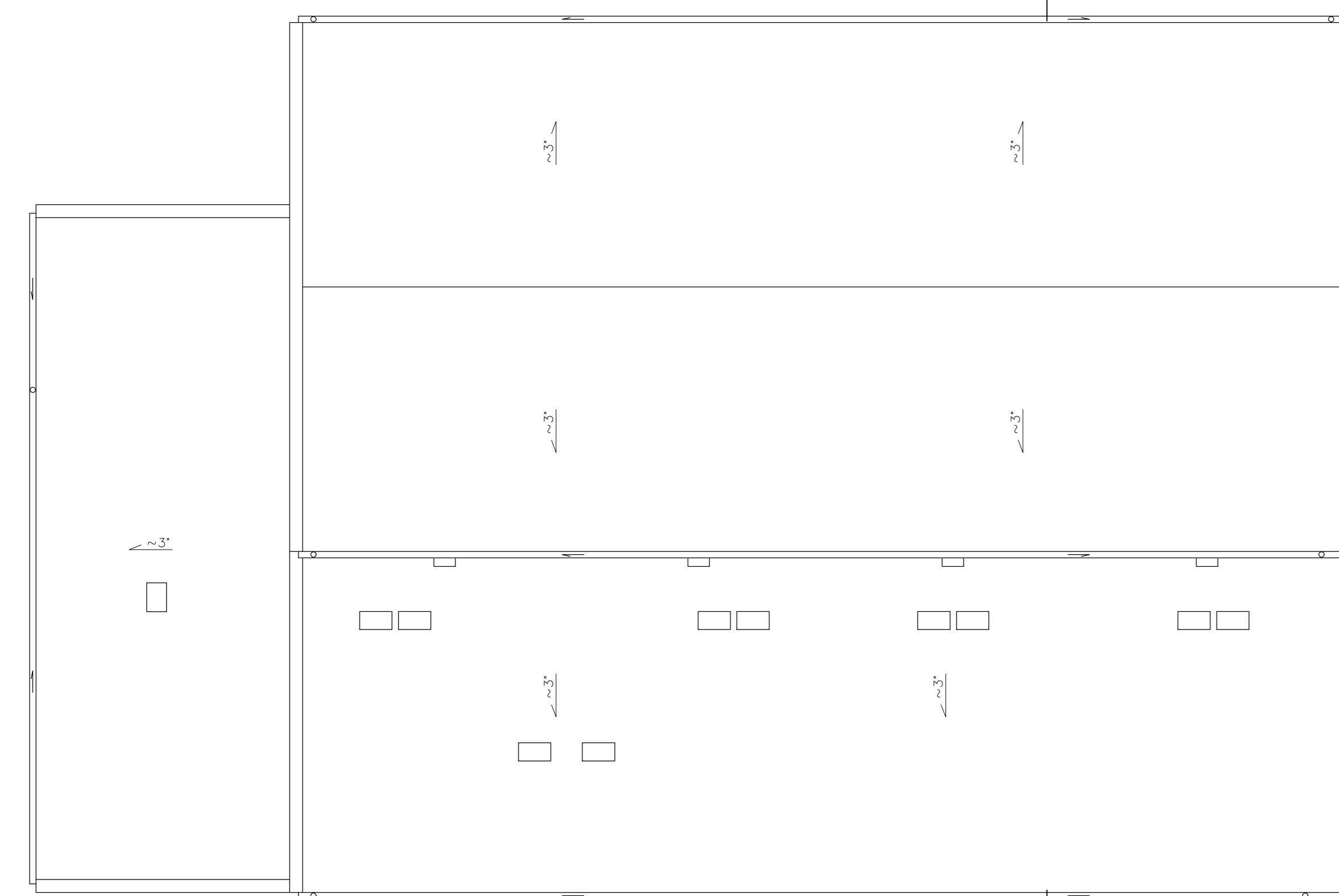
LEGENDA:

- 0000000000000000 Grzejnik czonkowy żelazny
- Grzejnik dwutytuowy
- Grzejnik grzewczy
- Pion grzewczy
- Kratka wentylacyjna
- Hydrant
- Pion wodny
- Pion kanalizacyjny

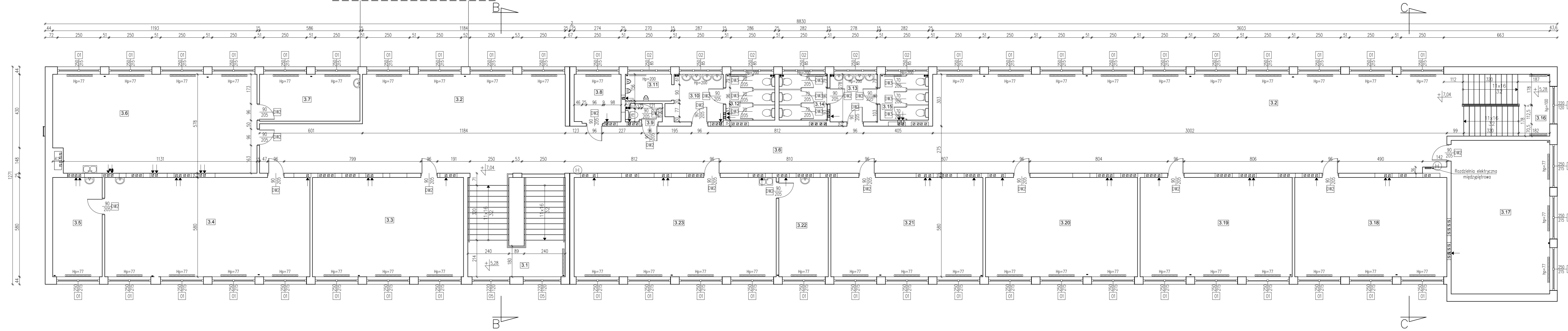
	MODERN PROJEKT Kształtowanie Przyszłości Biuro: ul. P. Ś. Strzelcekiego 6/11, 62-786 Bydgoszcz www.modernprojekt.pl biuro@modernprojekt.pl tel. stacjonary: 52 51 29 01, tel. komórkowy: 602 11 44 35	Nr rysunku	I 03
	Inwestor MIASTO BYDGOSZCZ ul. Armii 1, 65-102 Bydgoszcz	Faza	
Inwestycja TERMOMODERNIZACJA I PRZEbudowa INFRASTRUKTURY TECHNICZNEJ BUDYNKU SZKOŁY PODSTAWOWEJ NR 56 W BYDGOSZCZY	PROJEKT BUDOWLANY	Data	10.03.2020
Adres ul. Kwapieńska 30, 65-104 Bydgoszcz Działka nr ew. 12, Obręb: 452 województwo: kujawsko-pomorskie		Skala	1:100
Przedmiot rysunku RZUT I PIĘTRA - INWENTARYZACJA		Specjalność m. upr. inż.	Podpis
Funkcja Inż. i architekt Kształtowanie Przyszłości	Branża Architektura		
Opracował mgr inż. Piotr Olszak	Architektura		
Opracował mgr inż. Piotr Olszak	Architektura		

PRAWA AUTORSKIE ZAŚROTKOWANE. Utwór z dnia 04.02.1988r. (Cz. 1) 1988 Nr 24, poz. 831
 Powołanie na wszelkie posiadane przez autora zastrzeżenia

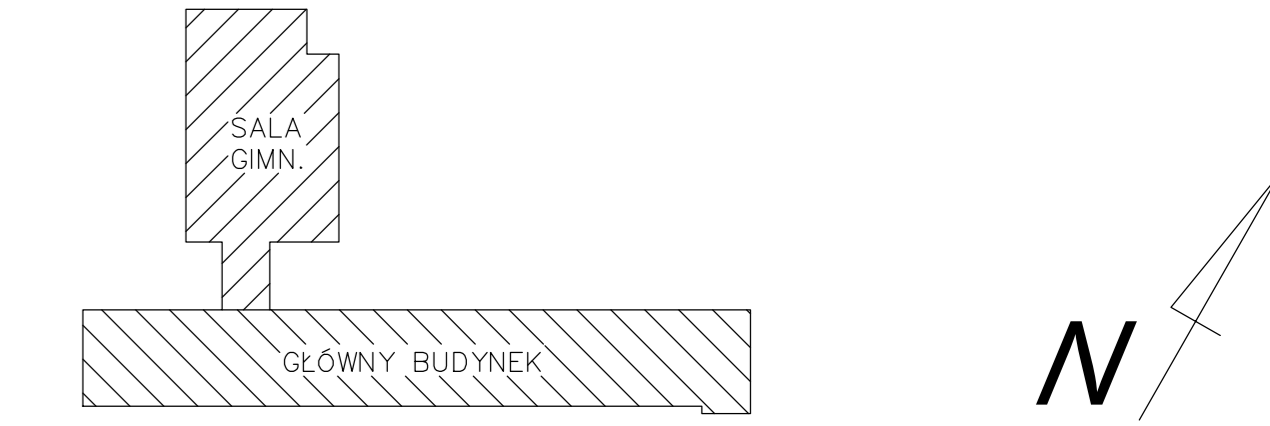
SALA GIMNASTYCZNA



GŁÓWNY BUDYNEK



RZUT II PIĘTRA - INWENTARYZACJA 1:100



ZESTAWIENIE POMIESZCZEŃ		
L.P.	Nazwa pomieszczenia	Powierzchnia [m ²]
3.1	Klatka schodowa	321.30
3.2	Korytarz	34.25
3.3	Sala zajęć	51.16
3.4	Sala zajęć	69.48
3.5	Zaplecze	16.76
3.6	Sala zajęć	68.04
3.7	Zaplecze	16.05
3.8	Gabinet	7.54
3.9	Łazienka	2.21
3.10	Łazienka	8.39
3.11	Łazienka	4.13
3.12	Łazienka	7.66
3.13	Łazienka	7.72
3.14	Łazienka	7.56
3.15	Łazienka	7.56
3.16	Klatka schodowa	18.15
3.17	Sala zajęć	51.66
3.18	Sala zajęć	51.50
3.19	Sala zajęć	51.50
3.20	Sala zajęć	51.50
3.21	Sala zajęć	51.50
3.22	Zaplecze	17.76
3.23	Sala zajęć	68.44
RAZEM		991.82

LEGENDA:

- Grzejnik czystonowy żeliwny
- Grzejnik dwupłytowy
- Pion grzewczy
- ◀ Kratka wentylacyjna
- ⊕ Hydrant
- Pion wodny
- Pion kanalizacyjny

	MODERN PROJEKT Architekci Biuro: ul. P. Ś. Strzeleckiego 6/11, 62-786 Bydgoszcz www.modernprojekt.pl biuro@modernprojekt.pl tel. stacjonarny: 52 51 29 01, ni. komórkowy: 602 11 44 35	N rysunku
	Inwestor MIASTO BYDGOSZCZ ul. Armii 1, 65-102 Bydgoszcz	Faza
Inwestycja TERAMODERNIZACJA I PRZEbudowa INFRASTRUKTURY TECHNICZNEJ BUDYNKU SZKOŁY PODSTAWOWEJ NR 56 W BYDGOSZCZY	PROJEKT BUDOWLANY	
Adres ul. Kwapieńska 30, 65-104 Bydgoszcz Osiedle nr ew. 12, Obiekt: 452 województwo kujawsko-pomorskie	Data 10.03.2020	
Przedmiot rysunku RZUT II PIĘTRA - INWENTARYZACJA	Skala 1:100	
Funkcja Inż. i rysunek Krzysztof Kurzyński	Branża Architektura	Specjalność m. uprzedmiot
Opracował mgr inż. Krzysztof Kurzyński	Architektura	Podpis
Opracował mgr inż. Piotr Dąbek	Architektura	Podpis

PRAWA AUTORSKIE ZASTRZEŻENIE: Umowa z dnia 04.02.1988r. (Dz. U. 1988 Nr 24, poz. 83) Powołanie na wszelkie postaci bez zastrzeżenia zgody Autora zabronione.