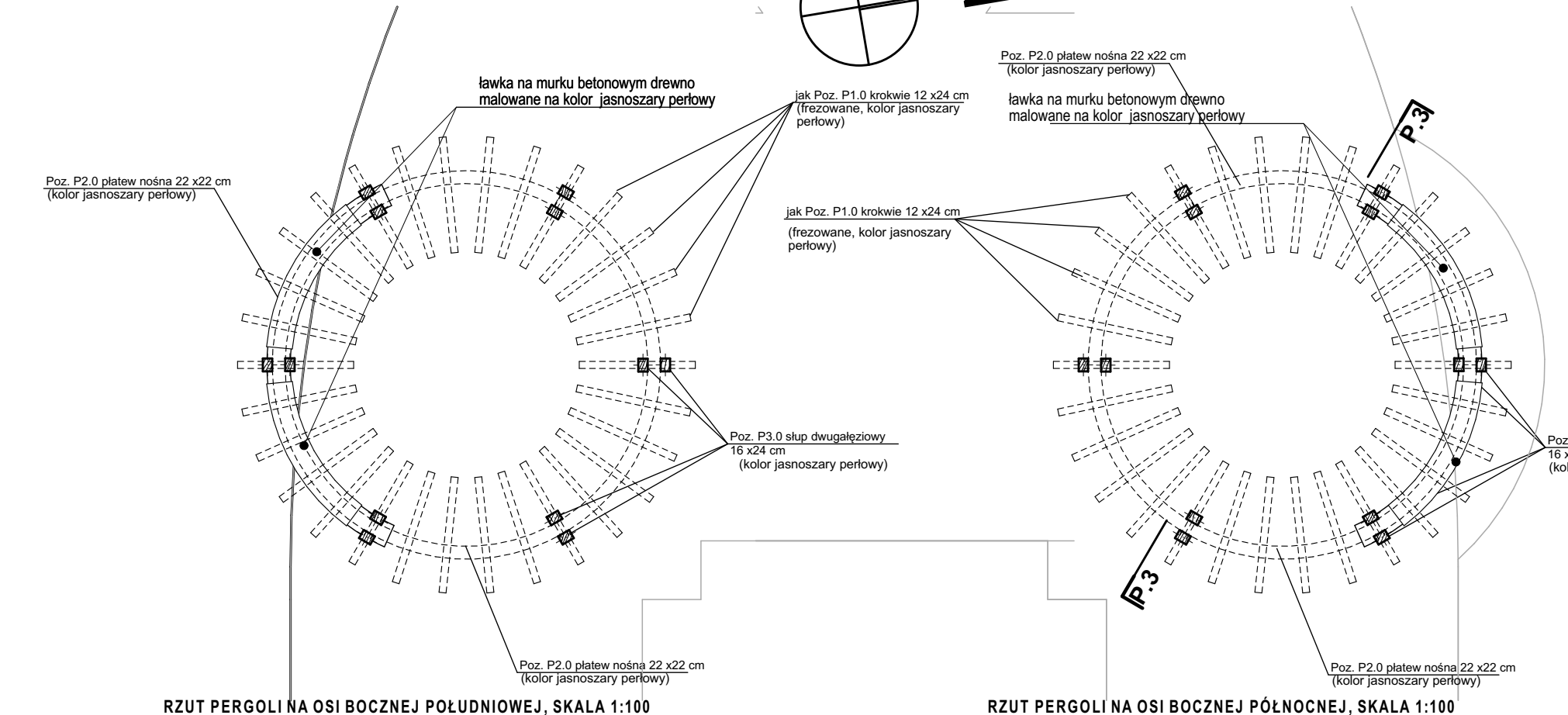
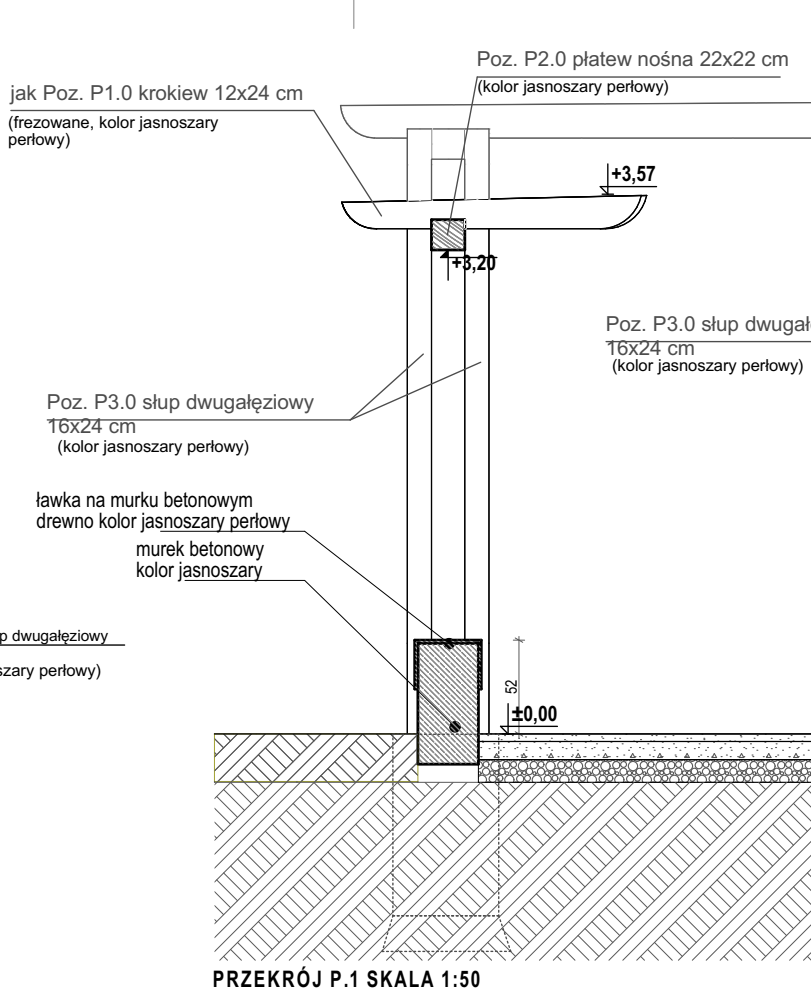


RZUT PERGOLI GŁÓWNEJ, SKALA 1:100

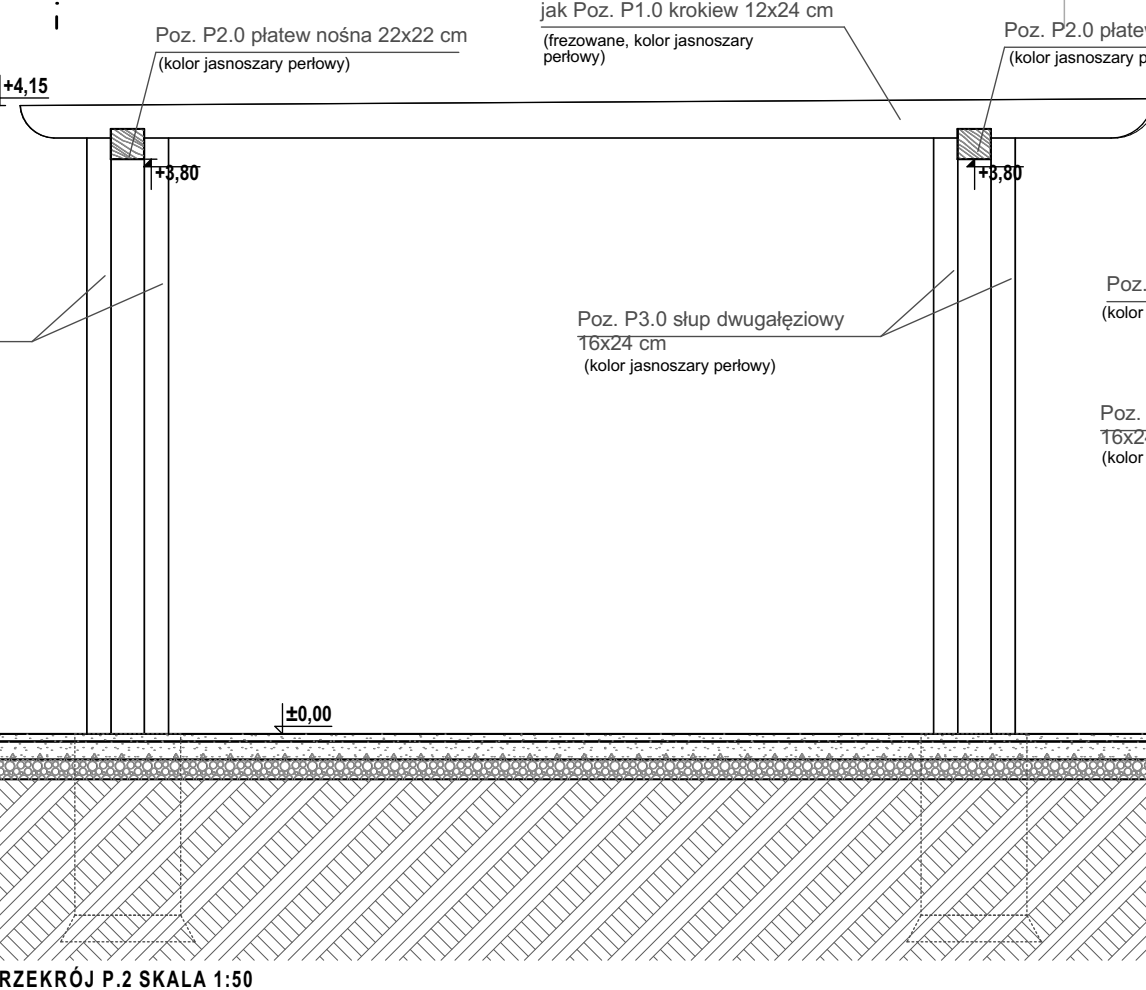


RZUT PERGOLI NA OSI BOCZNEJ POŁUDNIOWEJ, SKALA 1:100

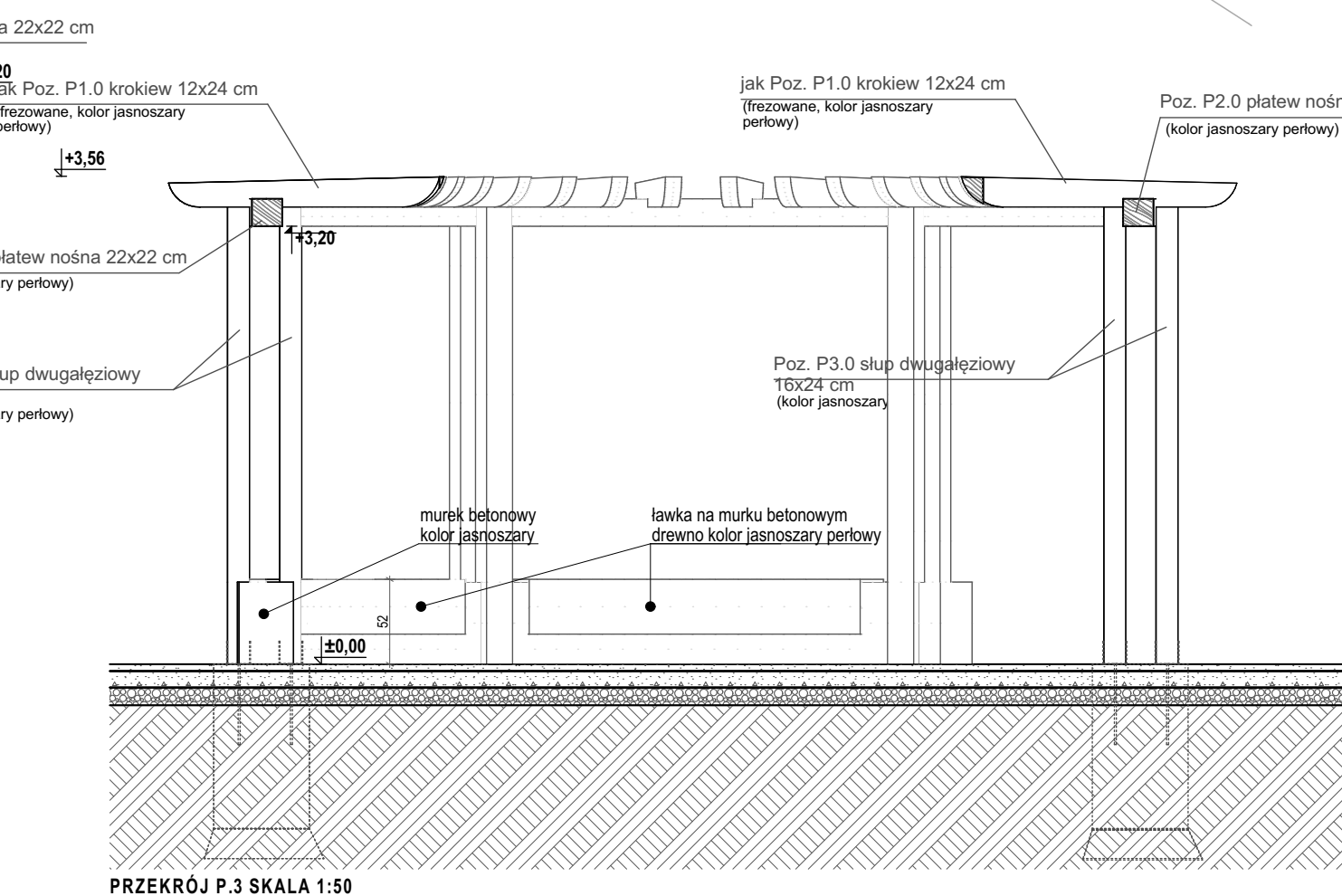
RZUT PERGOLI NA OSI BOCZNEJ PÓŁNOCNEJ, SKALA 1:100



PRZECZÓJ P.1 SKALA 1:50



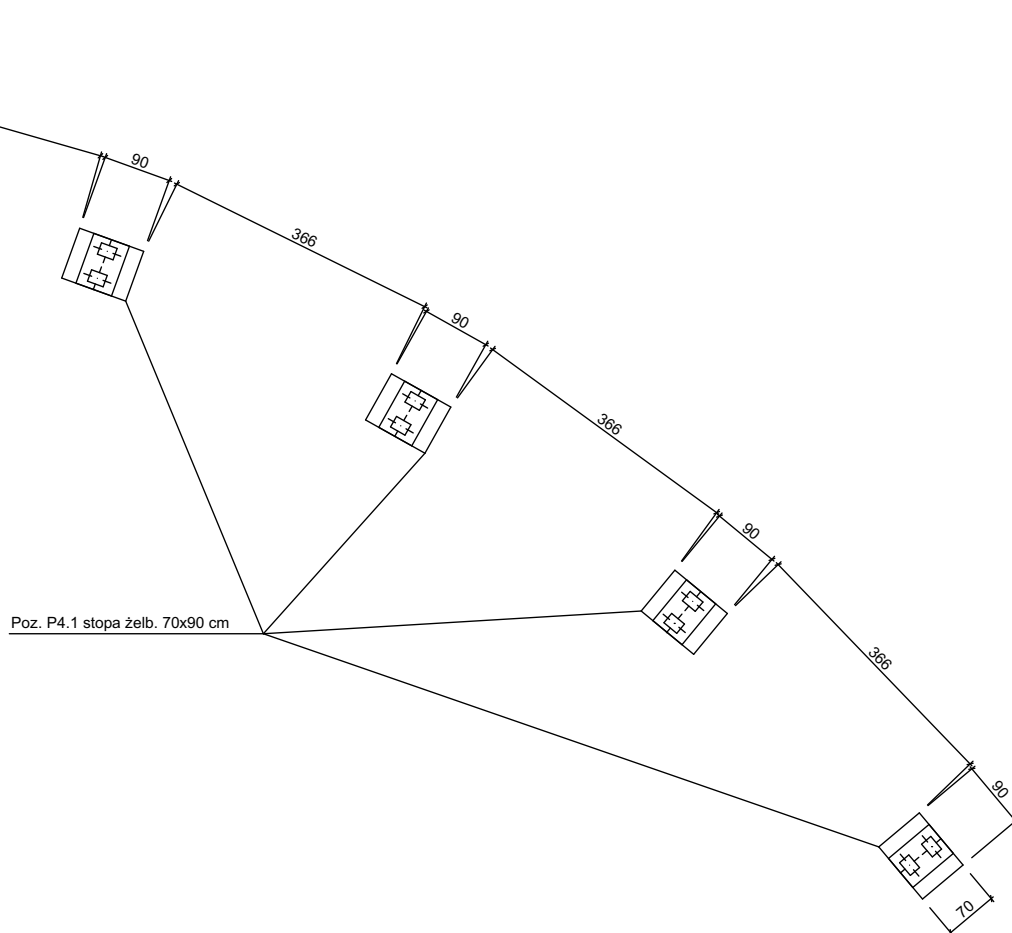
PRZECZÓJ P.2 SKALA 1:50



PRZECZÓJ P.3 SKALA 1:50

UWAGA:
1. nie należy obmierzać wymiarów ze skali rysunku ani używać go jako szablonu, wszelkie wymiary powinny zostać sprawdzone przez wykonawcę na budowie przed przystąpieniem do prac, w przypadku stwierdzenia istotnych rozbieżności należy skonsultować się z Inspektorem nadzoru lub Projektantem;
2. każdy rysunek należy rozpatrywać w połączeniu z pozostałymi rysunkami i częścią opisową projektu, w przypadku istotnych wątpliwości należy skonsultować się z Inspektorem nadzoru lub Projektantem;
3. wszelkie projektowane prace należy wykonać zgodnie ze sztuką budowlaną, obowiązującymi przepisami i normami oraz przy zachowaniu przepisów BHP;

PROJEKT:		
PROJEKT REWITALIZACJI PARKU IM. MARSZAŁKA JÓZEFA PIŁSUDSKIEGO WE WRZEŚNI		
ADRES: ul. Paderewskiego / ul. Parkowa; Dz. Dz. nr 438/4, 438/1, 438/5, 439/1, 452/1, 452/2, 512/2, 512/3; 512/7 (fragm.), 465 (fragm.) obr. Września; 62-300 Września		
INWESTOR: Gmina Września; ul. Ratuszowa 1, 62-300 Września		
PROJEKTOWAŁ: mgr inż. arch. Janusz Pulikowski nr upr. GP-KZ-7342/131/92	DATA I PODPIS:	
STADIUM: Projekt budowlano - wykonawczy		
BRANŻA: Architektura		
TREŚĆ RYSUNKU: Rzuty, przekroje pergoli		
DATA: 30.10.2019	SKALA: 1:100, 1:50	NR RYSUNKU: A.4.1

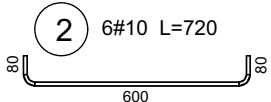
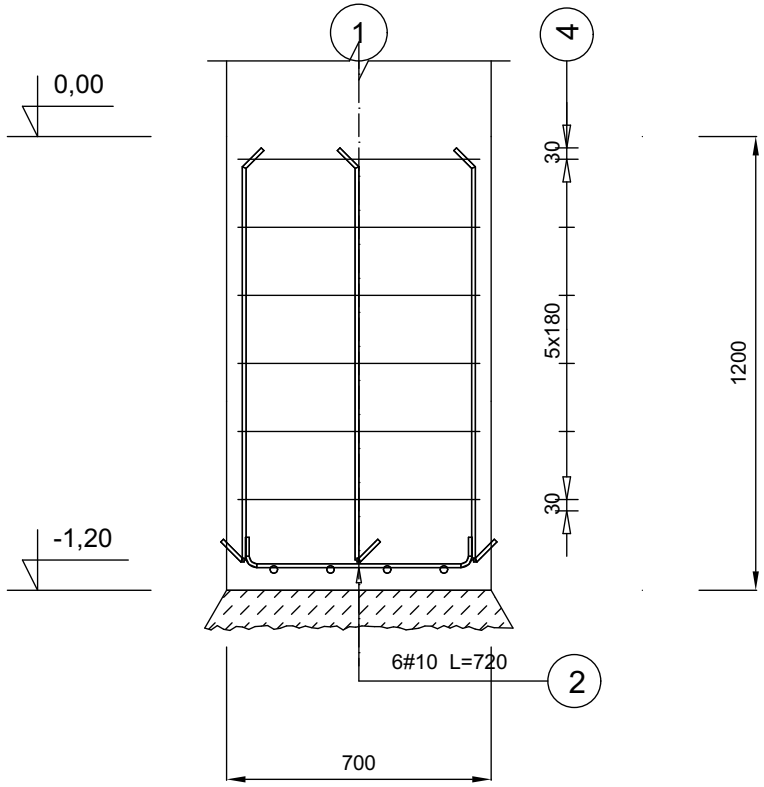
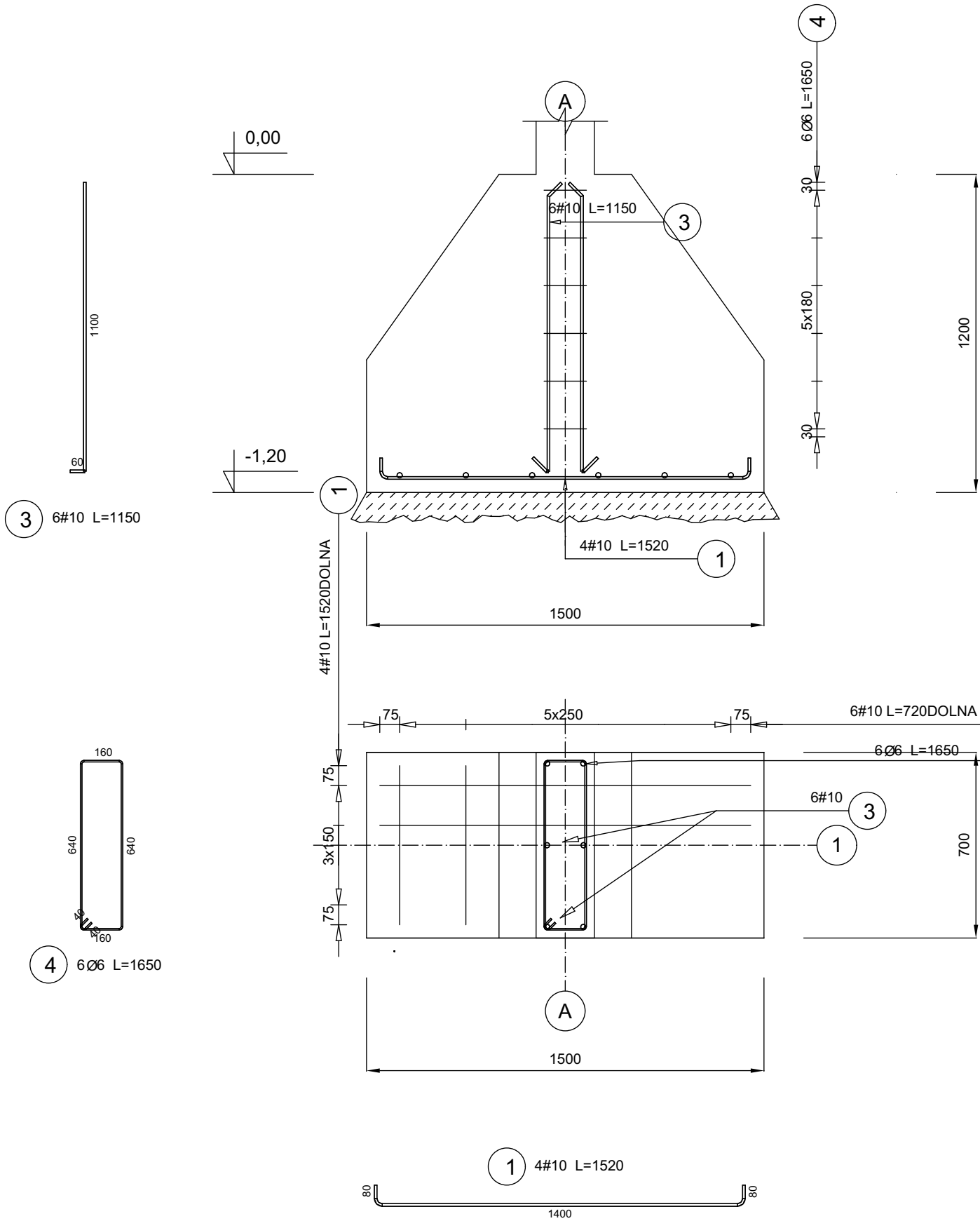


PROJEKT:		
PROJEKT REWITALIZACJI PARKU IM. MARSZAŁKA JÓZEFA PIŁSUDSKIEGO WE WRZEŚNI		
ADRES: ul. Paderewskiego / ul. Parkowa; Dz. Dz. nr 438/4, 438/1, 438/5, 439/1, 452/1, 452/2, 512/2, 512/3; 512/7 (fragm.), 465 (fragm.) obr. Września; 62-300 Września		
INWESTOR: Gmina Września; ul. Ratuszowa 1, 62-300 Września		
PROJEKTOWAŁ: mgr inż. arch. Janusz Pulikowski nr upr. GP-KZ-7342/131/92		DATA I PODPIS:
STADIUM: Projekt budowlano - wykonawczy		
BRANŻA: Architektura		
TREŚĆ RYSUNKU: Rzut fundamentów pergoli		
DATA: 30.10.2019	SKALA: 1:100	NR RYSUNKU: A.4.2

Stopa pod pergola jednoprzęsłowa

Pozycja obliczeniowa : P.4.0

Ilość elementów : 1

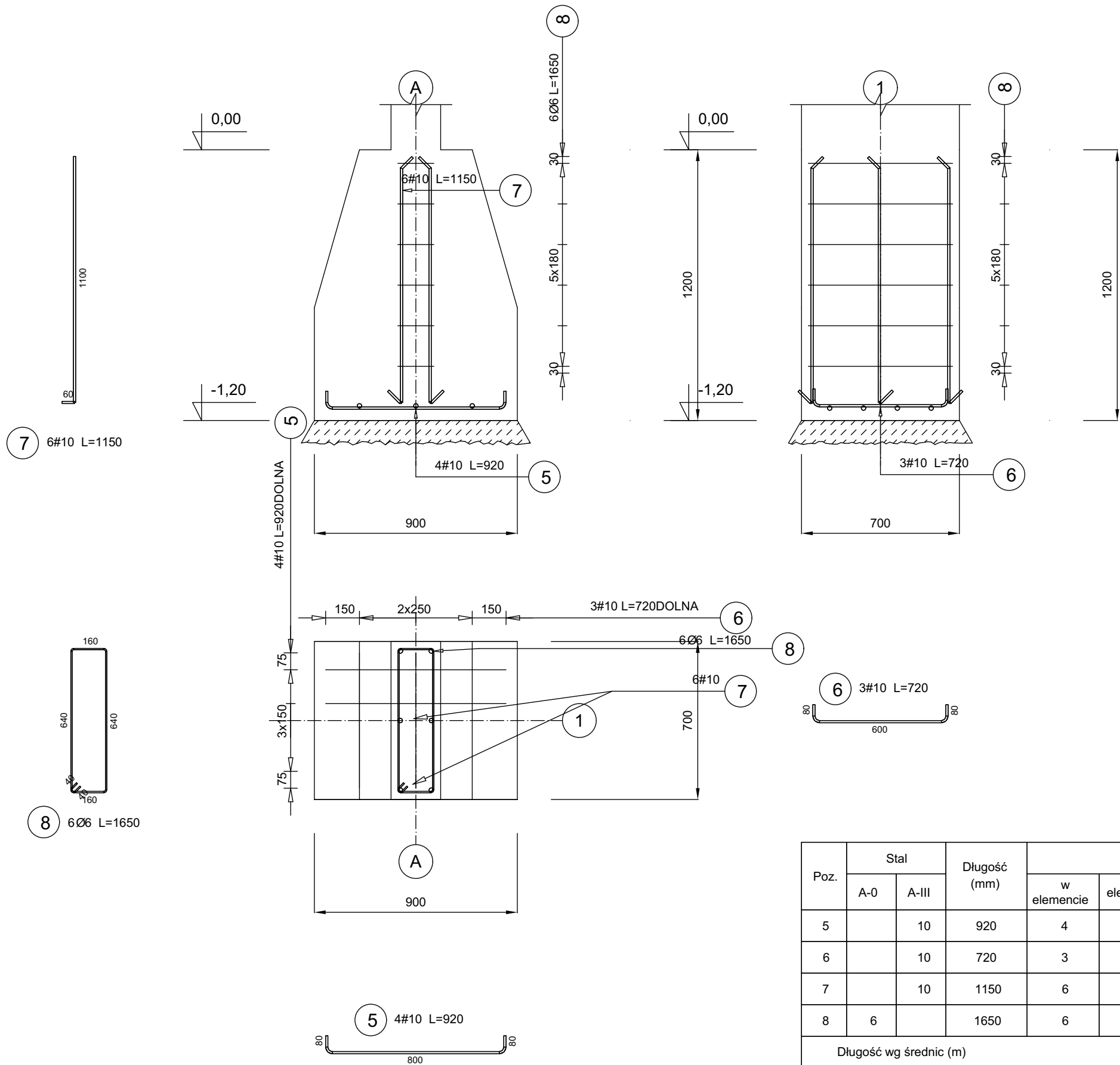


Poz.	Stal		Długość (mm)	Ilość			Długość łączna (m)	
	A-0	A-III		w elemencie	elementów	ogółem	A-0 Ø 6	A-III # 10
1		10	1520	4	1	4		6,08
2		10	720	6	1	6		4,32
3		10	1150	6	1	6		6,90
4	6		1650	6	1	6	9,90	
Długość wg średnic (m)							9,90	17,30
Masa 1 m pręta (kg/m)							0,22	0,62
Masa łączna wg średnic (kg)							2,20	10,67
Masa łączna wg gatunku stali (kg)							2,20	10,67
Ogółem (kg)							12,87	

UWAGA:
1. nie należy obmierzać wymiarów ze skali rysunku ani używać go jako szablonu, wszelkie wymiary powinny zostać sprawdzone przez wykonawcę na budowie przed przystąpieniem do prac, w przypadku stwierdzenia istotnych rozbieżności należy skonsultować się z Inspektorem nadzoru lub Projektantem;
2. każdy rysunek należy rozpatrywać w połączeniu z pozostałymi rysunkami i częścią opisową projektu, w przypadku istotnych wątpliwości należy skonsultować się z Inspektorem nadzoru lub Projektantem;
3. wszelkie projektowane prace należy wykonać zgodnie ze sztuką budowlaną, obowiązującymi przepisami i normami oraz przy zachowaniu przepisów BHP;

PROJEKT:		
PROJEKT REWITALIZACJI PARKU IM. MARSZAŁKA JÓZEFA PIŁSUDSKIEGO WE WRZEŚNI		
ADRES: ul. Paderewskiego / ul. Parkowa; Dz. Dz. nr 438/4, 438/1, 438/5, 439/1, 452/1, 452/2, 512/2, 512/3; 512/7 (fragm.), 465 (fragm.) obr. Września; 62-300 Września		
INWESTOR: Gmina Września; ul. Ratuszowa 1, 62-300 Września		
PROJEKTOWAŁ: mgr inż. Arkadiusz Kamiński upr. GP-KZ-7342/150/92	DATA I PODPIS:	
STADIUM: Projekt budowlano - wykonawczy		
BRANŻA: Konstrukcje		
TREŚĆ RYSUNKU: Stopa pod pergolą jednoprzęsłową		
DATA: 30.10.2019	SKALA: 1:20	NR RYSUNKU: A.4.3

Stopa pergoli wspornikowej
Pozycja obliczeniowa : P4.1
Ilość elementów : 1



Poz.	Stal		Długość (mm)	Ilość			Długość łączna (m)	
	A-0	A-III		w elemencie	elementów	ogółem	A-0	A-III
							Ø 6	# 10
5		10	920	4	1	4		3,68
6		10	720	3	1	3		2,16
7		10	1150	6	1	6		6,90
8	6		1650	6	1	6	9,90	
Długość wg średnic (m)							9,90	12,74
Masa 1 m pręta (kg/m)							0,22	0,62
Masa łączna wg średnic (kg)							2,20	7,86
Masa łączna wg gatunku stali (kg)							2,20	7,86
Ogółem (kg)							10,06	

UWAGA:
1. nie należy obmierzać wymiarów ze skali rysunku ani używać go jako szablonu, wszelkie wymiary powinny zostać sprawdzone przez wykonawcę na budowie przed przystąpieniem do prac, w przypadku stwierdzenia istotnych rozbieżności należy skonsultować się z Inspektorem nadzoru lub Projektantem;
2. każdy rysunek należy rozpatrywać w połączeniu z pozostałymi rysunkami i częścią opisową projektu, w przypadku istotnych wątpliwości należy skonsultować się z Inspektorem nadzoru lub Projektantem;
3. wszelkie projektowane prace należy wykonać zgodnie ze sztuką budowlaną, obowiązującymi przepisami i normami oraz przy zachowaniu przepisów BHP;

PROJEKT:		
PROJEKT REWITALIZACJI PARKU IM. MARSZAŁKA JÓZEFA PIŁSUDSKIEGO WE WRZEŚNI		
ADRES: ul. Paderewskiego / ul. Parkowa; Dz. Dz. nr 438/4, 438/1, 438/5, 439/1, 452/1, 452/2, 512/2, 512/3; 512/7 (fragm.), 465 (fragm.) obr. Września; 62-300 Września		
INWESTOR: Gmina Września; ul. Ratuszowa 1, 62-300 Września		
PROJEKTOWAŁ: mgr inż. Arkadiusz Kamiński upr. GP-KZ-7342/150/92	DATA I PODPIS:	
STADIUM: Projekt budowlano - wykonawczy		
BRANŻA: Konstrukcje		
TREŚĆ RYSUNKU: Stopa pod pergolą wspornikową		
DATA: 30.10.2019	SKALA: 1:20	NR RYSUNKU: A.4.4