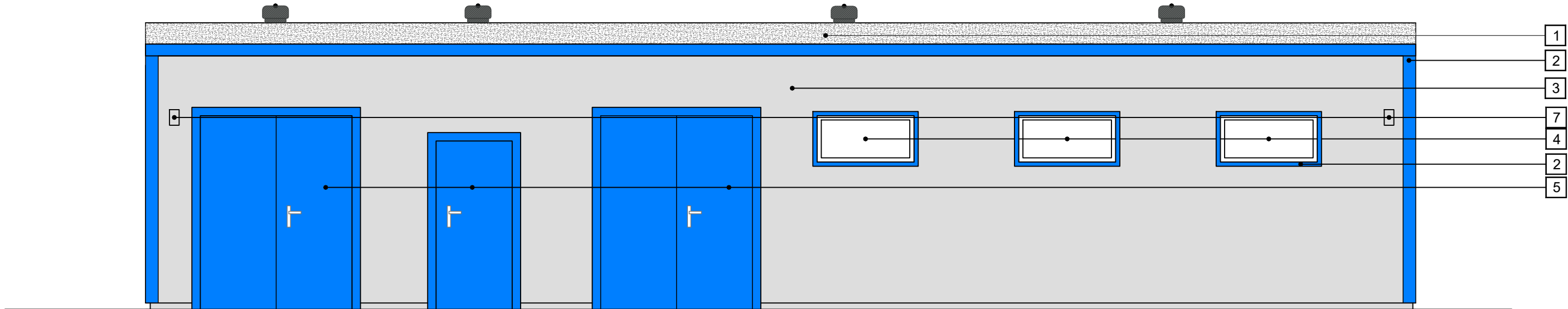
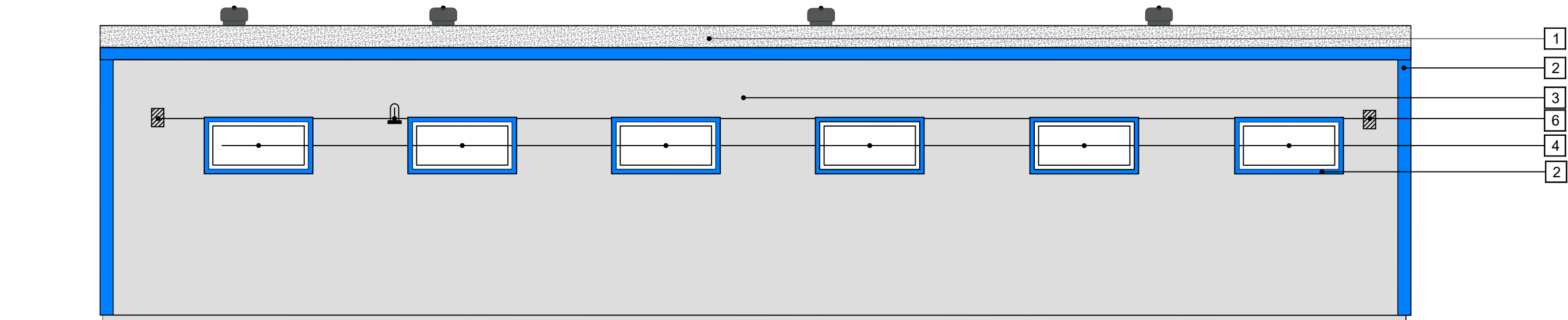


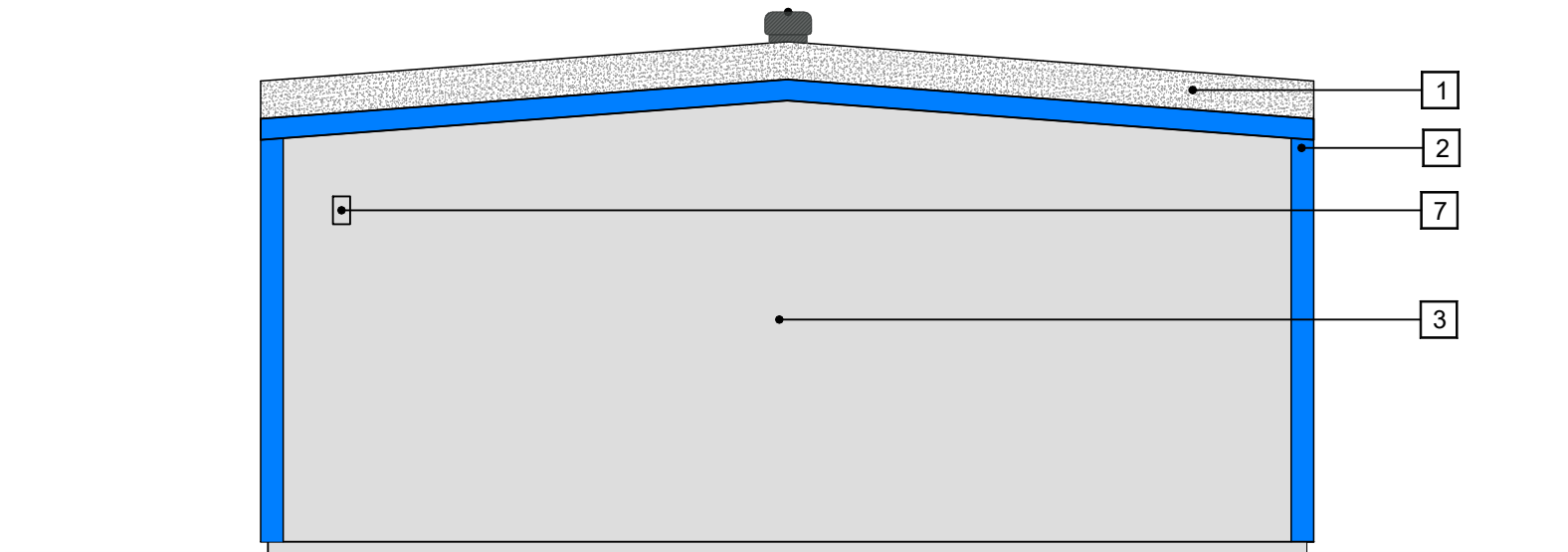
Elewacja południowa  
Skala 1:50



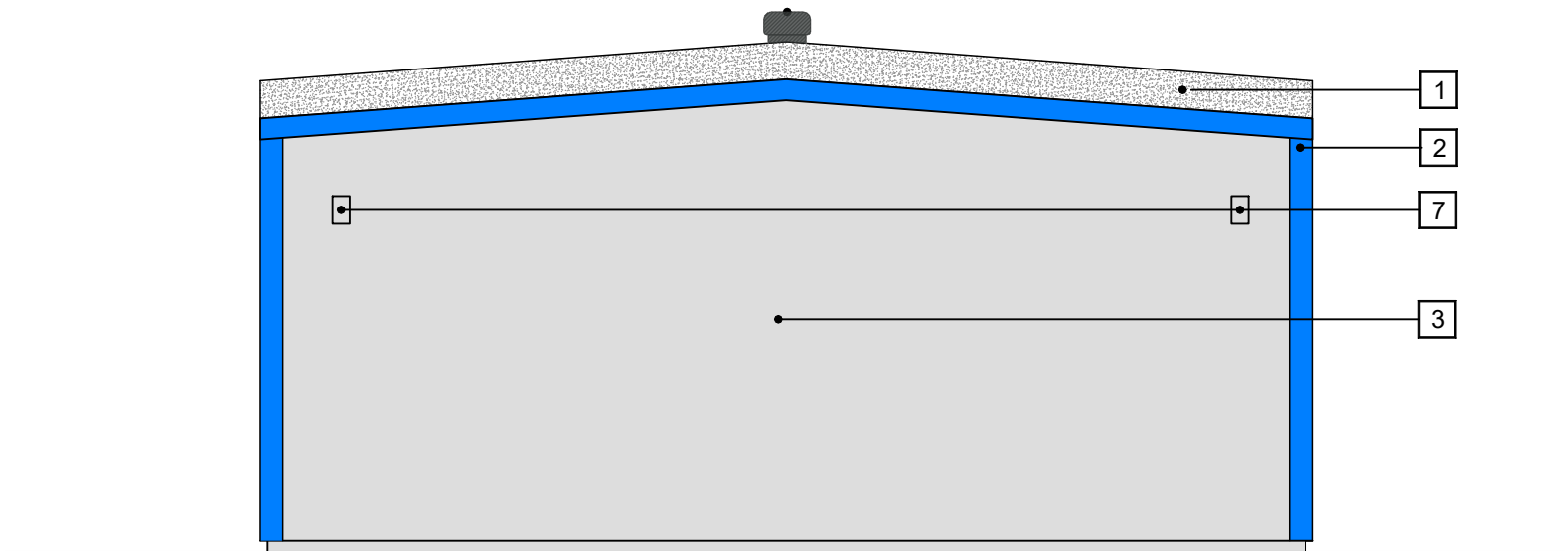
Elewacja północna  
Skala 1:50



Elewacja boczna - wchodnia  
Skala 1:50



Elewacja boczna - zachodnia  
Skala 1:50



LEGENDA

- 1- pokrycie ze styropapy kolor ciemnoszary
- 2- tynk w kolorze niebieskimm -RAL 5012
- 3- tynk w kolorze szarym -RAL 7004
- 4- stolarka okienna w kolorze białym -RAL 9010
- 5- stolarka drzwiowa w kolorze niebieskim -RAL 5012
- 6- wywiew
- 7- lampa ledowa 50W

UWAGI:

1. Elementy wykończenia ścian oraz kolorystyka w ostatecznym uzgodnieniu z Inwestorem.

LEGENDA

- 1- pokrycie ze styropapy kolor ciemnoszary
- 2- tynk w kolorze niebieskimm -RAL 5012
- 3- tynk w kolorze szarym -RAL 7004
- 7- lampa ledowa 50W

UWAGI:

1. Elementy wykończenia ścian oraz kolorystyka w ostatecznym uzgodnieniu z Inwestorem.

Projektant branża sanitarna:	mgr inż. Rodryk Świerczok	Nr upr.:	595/01/DUW	Podpis:	
Projektant branża konstrukcyjna:	mgr inż. Józef Szybiński	Nr upr.:	286/DOŚ/14	Podpis:	
Projektant branża architektoniczna:	mgr inż. Robert Anufrowicz	Nr upr.:		Podpis:	
<div><div><div>WODA - KANALIZACJA</div><div>BIURO PROJEKTOWE</div><div>EKO-KARAT</div><div>ul. Warszawska 12, 58-500 Jelenia Góra</div><div>e-mail: ekorodryk@op.pl</div><div>tel. 75 64 74 032</div></div><div><div>WODA - KANALIZACJA</div><div>BIURO PROJEKTOWE</div><div>EKO-KARAT</div><div>ul. Warszawska 12, 58-500 Jelenia Góra</div><div>e-mail: ekorodryk@op.pl</div><div>tel. 75 64 74 032</div></div></div>				Inwestor:	Data:
				Gmina Bolków ul. Rynek 1 59-420 Bolków	25.11.2022
				Lokalizacja inwestycji:	Stadium:
				gm. Bolków, m. Wierzchosławice jeden. ewid. 020502 5 Bolków, obr. 0013 Wierzchosławice dz. nr 665/4, 668/2, 664/2, 671/2, 665/2	PA-B
Branża:	architektoniczno - budowlana; sanitarna; elektryczna;	Temat:	"Przebudowa ujęcia wody w m. Wierzchosławice, dz. nr 665/4, obręb 0013 – etap II oraz wieży ciśnień w m. Bolków, dz. nr 285, obręb 0002"		
Obiekt:	Ujęcie wody	Tytuł rysunku:	Rzut elewacji budynku pompowni wody		
					Nr rysunku:
					2.3