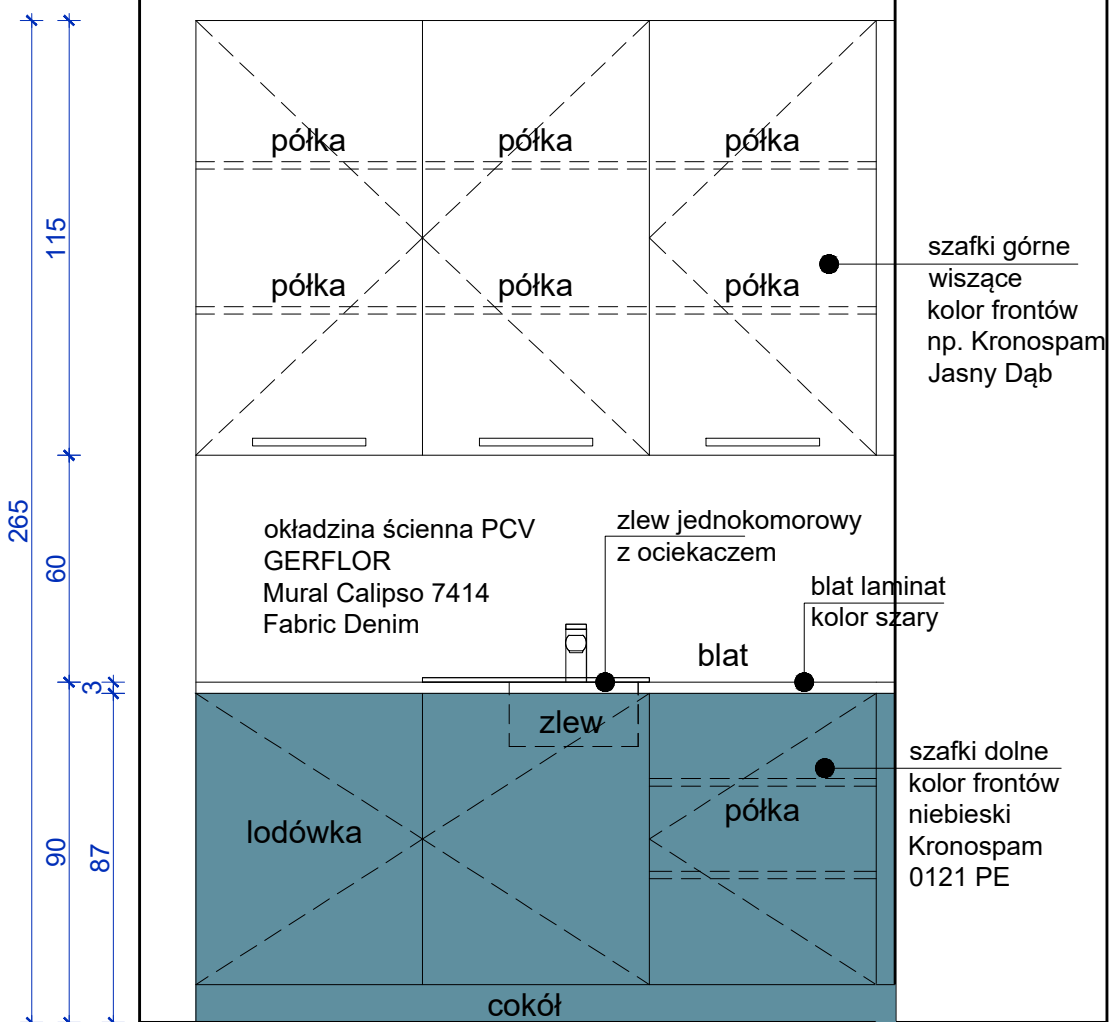
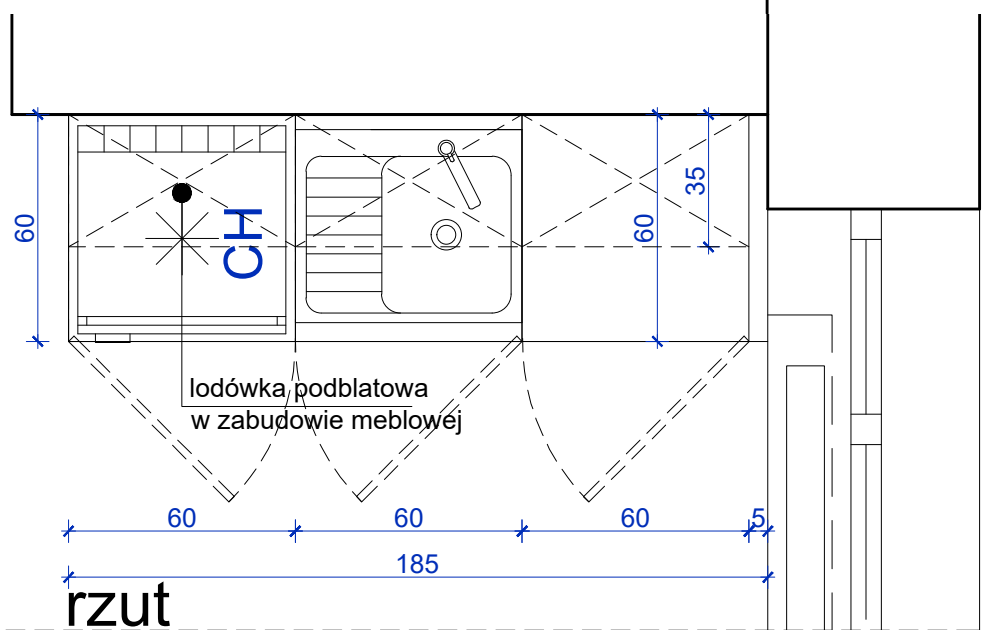


POM. SOCJALNE 21



widok



rzut

temat:
PROJEKT WNĘTRZ- REMONT POMIESZCZEŃ
SAMODZIELNEGO PUBLICZNEGO ZAKŁADU OPIEKI
ZDROWOTNEJ W GÓRZE KALWARII,
FILIA SPZOZ W BANIOSZE,
UL. PUŁAWSKA 2A, 05-532 BANIOCHA.
działka nr 421/2, OBRĘB BANIOCHA
KATEGORIA XI- BUDYNKI MEDYCZNE

faza: PROJEKT ARCHITEKTONICZNO-BUDOWLANY

inwestor:	data: 25.01.2024
Samodzielny Publiczny Zakład Opieki Zdrowotnej Góra Kalwaria, ul. por.Jana Białka 4, 05-539 Góra Kalwaria	format A3
	skala: 1:20
	rev:

rysunek:	nr rys.
SCHEMAT MEBLI POM.SOCJALNE POM 21	AR-26

branża: ARCHITEKTONICZNO- BUDOWLANA	nr upr.	podpis
projektował: mgr inż. arch. Agnieszka Lenarciak- Bycul spec.architektoniczna	Ma/031/05	
sprawdzał: mgr inż. arch. Anna Godlewska- Palczewska spec.architektoniczna	Ma/069/08	
współpraca: mgr inż. arch. Piotr Wojno		

AGL- Architekci sp. z o.o.
03-289 Warszawa, ul.Ostródzka 53, tel. 0 606 267 004, 0 600 345 157