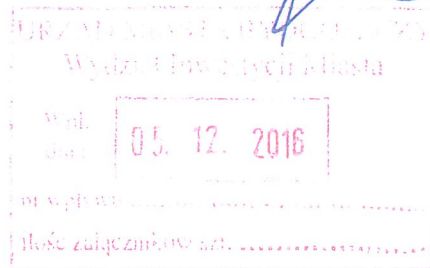


Bydgoszcz, dnia 02 grudnia 2016 r.
WGK-III.7012.193.2016.JO

ID: 572741

Pani
Lucyna Kojder Szweda
Dyrektor
Wydziału Inwestycji Miasta
w miejscu



Temat: zgoda na czasowe zajęcie terenu w związku z budową oświetlenia placu rekreacyjno – sportowego przy Pl. Chełmińskim w ramach zadania Miasta „Budowa placu zabaw dla dzieci oraz siłowni na Os. Okole (Program BBO)”.

W odpowiedzi na pismo znak WIM.I.701.219.2016 z dnia 15 listopada 2016 r., w sprawie jw. informuję, że wyrażam zgodę na czasowe zajęcie części terenu oznaczonego w ewidencji gruntów jako dz. ew. nr 19/4, obr. 798 w Bydgoszczy, w związku z prowadzeniem inwestycji budowy instalacji oświetlenia terenów rekreacyjnych (placu zabaw, siłowni i boiska do kalisteniki) przy Pl. Chełmińskim.

Niniejsze uzgodnienie nie zwalnia Inwestora z obowiązku przyjmowania rozwiązań chroniących istniejące, przewidziane do zachowania drzewa na każdym etapie realizacji planowanej inwestycji. Na podstawie art. 87a ustawy z dnia 16 kwietnia 2014 r. o ochronie przyrody (Dz. U. z 2015 r. poz. 1651 z późn. zm.) oraz art. 75 ust. 1- ust. 3 ustawy z dnia 27 kwietnia 2001 r. Prawo ochrony środowiska (Dz. U. z 2016 r. poz. 672 z późn. zm.) inwestor zobowiązany jest do podejmowania działań zmierzających do ochrony zieleni. W związku z powyższym prace realizowane w sąsiedztwie drzew i krzewów przewidzianych do zachowania należy prowadzić ze szczególną dbałością o zieleni. W przypadku naruszenia korzeni, należy je przyciąć ostrym narzędziem przy krawędzi wykopu i zabezpieczyć przed zasychaniem poprzez okrywanie matami słomianymi i polewanie gruntu wodą (zależnie od warunków pogodowych i faktycznych potrzeb).

Prace w rzucie koron drzew należy ograniczyć i realizować je w sposób wykluczający uszkodzenie konarów i gałęzi. Pnie należy zabezpieczyć przed otarciami. Po zakończeniu prac teren powinien być uporządkowany i przywrócony do stanu wyjściowego. Wszelkie szkody powstałe w wyniku realizacji inwestycji powinny być naprawione niezwłocznie na koszt realizującego roboty/ inwestora.

Prace należy prowadzić pod nadzorem inspektorów WGK: Pana Sławomira Ciesielskiego (tel. 52-58-58-627, e-mail: s.ciesielski@um.bydgoszcz.pl) i Pani Justyny Olszewskiej tel. 52-58-58-032, e-mail: j.olszewska@um.bydgoszcz.pl). O planowanym rozpoczęciu prac na omawianym terenie należy powiadomić ww. inspektorów z tygodniowym wyprzedzeniem.

Wskazuję, że obowiązują warunki prowadzenia prac określone w załączniku nr 6 do pisma znak WIM.I.701.219.2016 z dnia 15 listopada 2016 r. (uzgodnienie WGK trasy sieci z dnia 26.10.2016 r., znak sprawy WGK-III.7012.193.2016.JO).

Załącznik: opieczetowana mapa obrazująca trasę sieci.

apc do celów projektowych skala 1:500 Bydgoszcz – ul. Plac Chełmiński

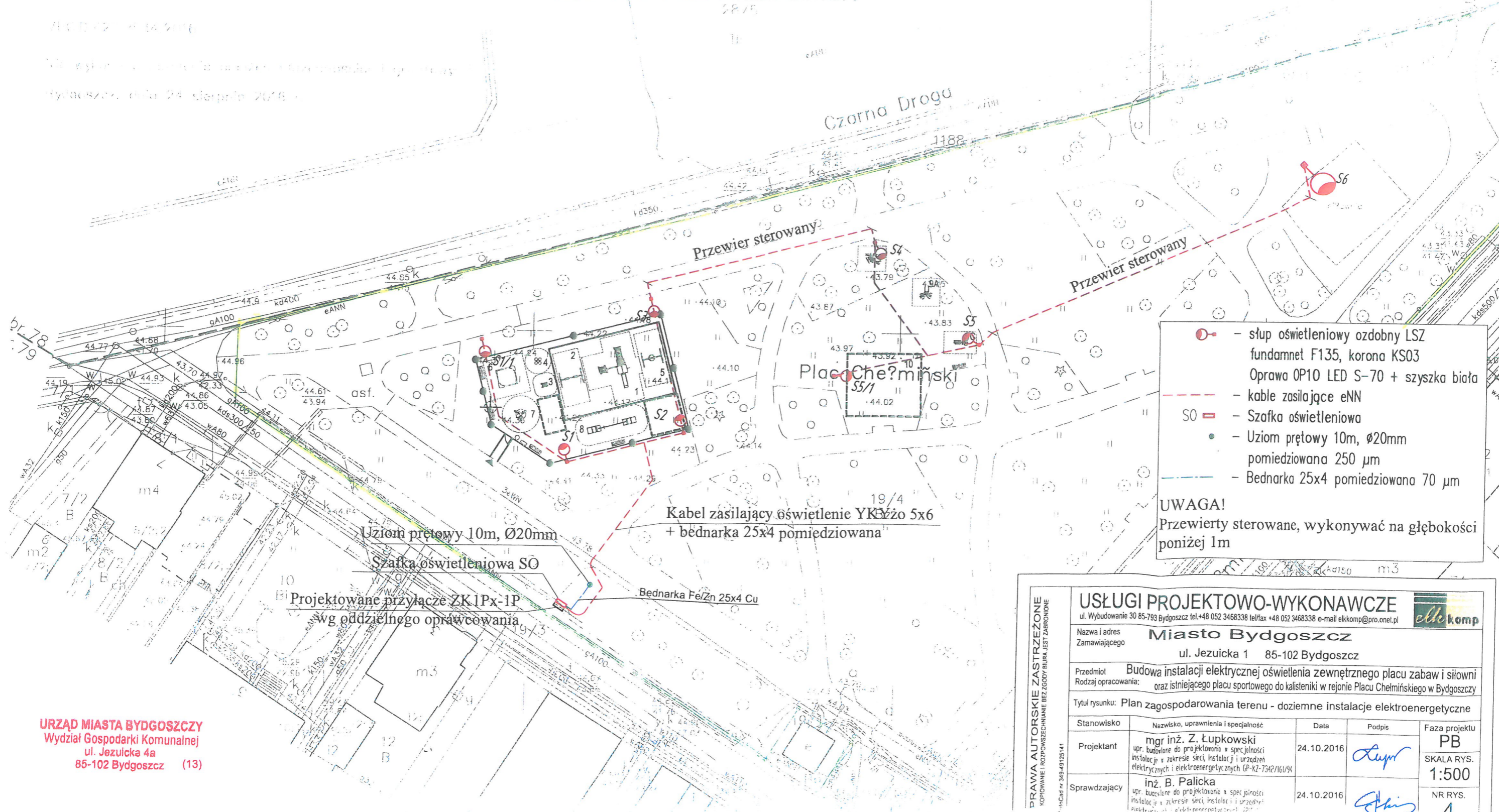
Pracę wykonał: mgr inż. Z. Łupkowski, ul. W. 2009, 85-112 Bydgoszcz
Czas opracowania: 14 dni, data wydania: 24.08.2016, adres: Amsterdamski 10, 85-102 Bydgoszcz
Data: 24.08.2016
Za wykonanie: 14 dni, data wydania: 24.08.2016, adres: Amsterdamski 10, 85-102 Bydgoszcz
Data: 24.08.2016

Poświadczam, że niniejszy dokument został opracowany w wyniku prac geodezyjnych i kartograficznych, których rezultaty zawiera operat techniczny wpisany do ewidencji materiałów państwowego zasobu geodezyjnego i kartograficznego.

MIEJSKA PRACOWNIA GEODEZYJNA w BYDGOSZCZY
Grodzki Ośrodek Dokumentacji Geodezyjnej i Kartograficznej w Bydgoszczy
Identyfikator ewidencyjny materiału zasobu - operatu technicznego: P.0461 2016 2569
Data wpisania operatu technicznego do ewidencji materiałów zasobu: 24.08.2016
Imię, nazwisko i podpis osoby reprezentującej organ:

Zespół Uzgodnienia Dokumentacji Projektowej w Bydgoszczy
Za wykonanie: 14 dni, data wydania: 24.08.2016, adres: Amsterdamski 10, 85-102 Bydgoszcz
Data: 24.08.2016

Nie wyklucza się istnienia w terenie również urządzeń podziemnych, których nie uwzględniono w niniejszym projekcie.



- słup oświetleniowy ozdobny LSZ fundamet F135, korona KS03
Oprawa OP10 LED S-70 + szyszka biała
 - kable zasilające eNN
 - Szafka oświetleniowa
 - Uziom prętowy 10m, Ø20mm pomiedziowana 250 µm
 - Bednarka 25x4 pomiedziowana 70 µm
- UWAGA!**
Przewierci sterowane, wykonywać na głębokości poniżej 1m

URZĄD MIASTA BYDGOSZCZY
Wydział Gospodarki Komunalnej
ul. Jezuitska 4a
85-102 Bydgoszcz (13)

USŁUGI PROJEKTOWO-WYKONAWCZE ul. Wybudowanie 30 85-793 Bydgoszcz tel. +48 052 3468338 tel/fax +48 052 3468338 e-mail elkomp@pro.onet.pl				
Nazwa i adres Zamawiającego: Miasto Bydgoszcz ul. Jezuitska 1 85-102 Bydgoszcz				
Przedmiot: Budowa instalacji elektrycznej oświetlenia zewnętrznego placu zabaw i siłowni Rodzaj opracowania: oraz istniejącego placu sportowego do kalisteniki w rejonie Placu Chełmińskiego w Bydgoszczy				
Tytuł rysunku: Plan zagospodarowania terenu - doziemne instalacje elektroenergetyczne				
Stanowisko	Nazwisko, uprawnienia i specjalność	Data	Podpis	Faza projektu
Projektant	mgr inż. Z. Łupkowski upr. budowane do projektowania w specjalności instalacji w zakresie sieci, instalacji i urządzeń elektrycznych i elektroenergetycznych (P-K2-7342/161)P4	24.10.2016		PB SKALA RYS. 1:500
Sprawdzający	inż. B. Palicka upr. budowane do projektowania w specjalności instalacji w zakresie sieci, instalacji i urządzeń elektrycznych i elektroenergetycznych (P-K2-7342/161)P4	24.10.2016		NR RYS. 4