

Presostat na rurociągu p. poż. podłączyć do cewki elektrozwornu. Spadek ciśnienia powinien zamykać elektrozwór

Os rurociągu 0,60 m od poziomu posadzki

Instalacja zimnej wody użytkowej ocynek DN 50 izol. PE 20 mm

Zastosować zawór antyskażeniowy typu BA na instalacji p. poż. hydrantowej

Elektrozawór DN 50 bez napięcia zambięty

Prowadzić pod stropem nad rurociągiem z w.u.

Szafka hydrantowa poddykowa wg 30 mb półsztywny

Przejście p. poż. EI 30 masą systemową

Rurociąg prowadzić pod stropem Izolować i płąć GK

Pion hydrantowy DN 40 na piętro

Szafka hydrantowa poddykowa wg 30 mb półsztywny

Zawór hydrantowy DN 25 Zamontować na wys. 1,55 m (+0,05 m)

Rurociąg prowadzić pod stropem Izolować i płąć GK

Pion hydrantowy DN 40 na piętro

Szafka hydrantowa poddykowa wg 30 mb półsztywny

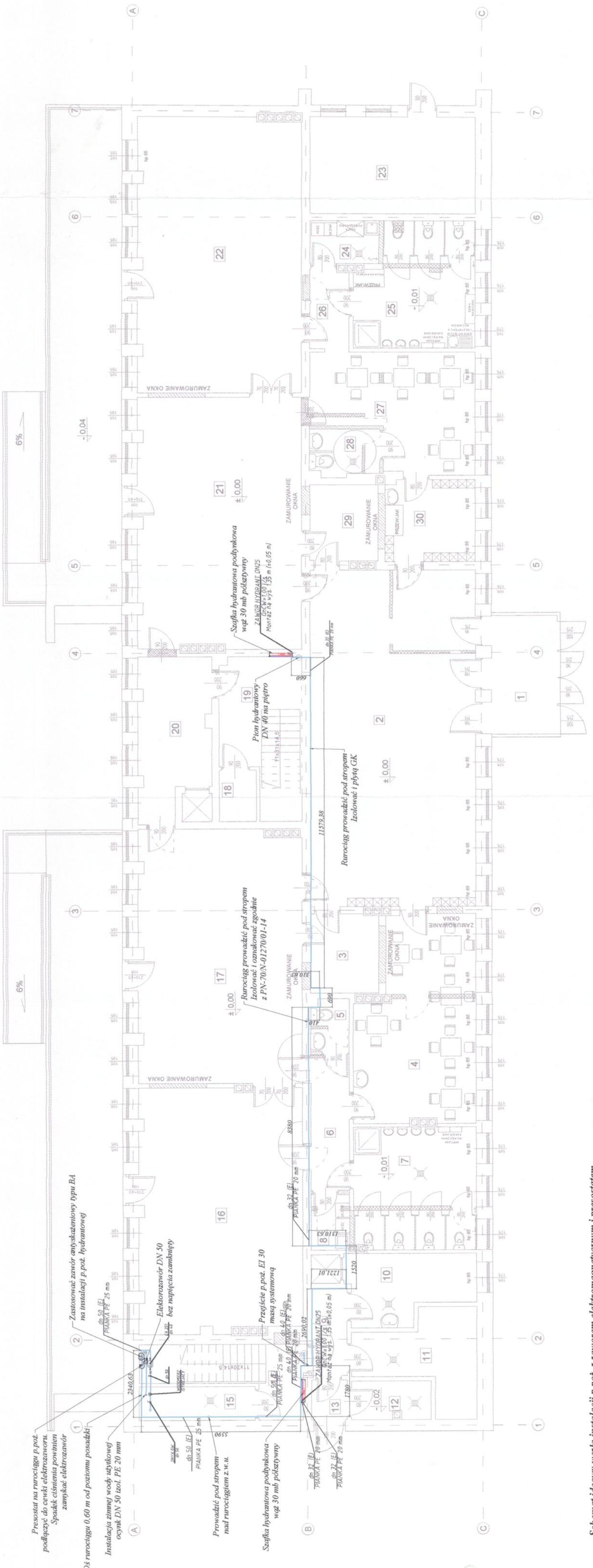
Zawór hydrantowy DN 25 Zamontować na wys. 1,55 m (+0,05 m)

ZESTAWIENIE POMIESZCZEN - PARTER	
1. WATROCIAP	PLYTKI 8,80m
2. HALL WEŚCIOWY	PLYTKI 6,65m
3. MAGAZYN	PLYTKI 28,62m
4. JADALNIA	PLYTKI 2,44m
5. KUCHNIA	PLYTKI 2,44m
6. KORYTARZ	PLYTKI 18,60m
7. ŁAZIENKA DLA DZIECI	PLYTKI 2,63m
8. KORYTARZ	PLYTKI 8,80m
9. KORYTARZ	PLYTKI 8,80m
10. OBIĘDALNIA	PLYTKI 10,88m
11. POM. TECHNICZNE	PLYTKI 3,51m
12. KUCHNIA	PLYTKI 9,12m
13. HALL WEŚCIOWY	PLYTKI 4,72m
14. KLATKA SCHODOWA	PLYTKI 4,72m
15. WREZEL WODOCIEGOWY	WYKŁADZINA 48,64m
16. KLATKA SCHODOWA	WYKŁADZINA 2,38m
17. SALA ZARAW	PLYTKI 13,88m
18. POM. PORZĄDKOWE	PLYTKI 13,88m
19. KLATKA SCHODOWA	WYKŁADZINA 55,01m
20. SALA ZARAW	PLYTKI 19,72m
21. POM. PORZĄDKOWE	PLYTKI 17,88m
22. SALA ZARAW	PLYTKI 17,88m
23. KLATKA SCHODOWA	WYKŁADZINA 20,48m
24. KLATKA SCHODOWA	WYKŁADZINA 8,34m
25. KLATKA SCHODOWA	WYKŁADZINA 8,34m
26. KLATKA SCHODOWA	WYKŁADZINA 8,34m
27. KLATKA SCHODOWA	WYKŁADZINA 8,34m
28. KLATKA SCHODOWA	WYKŁADZINA 8,34m
29. KLATKA SCHODOWA	WYKŁADZINA 8,34m
30. SZATNIA	PLYTKI 8,80m

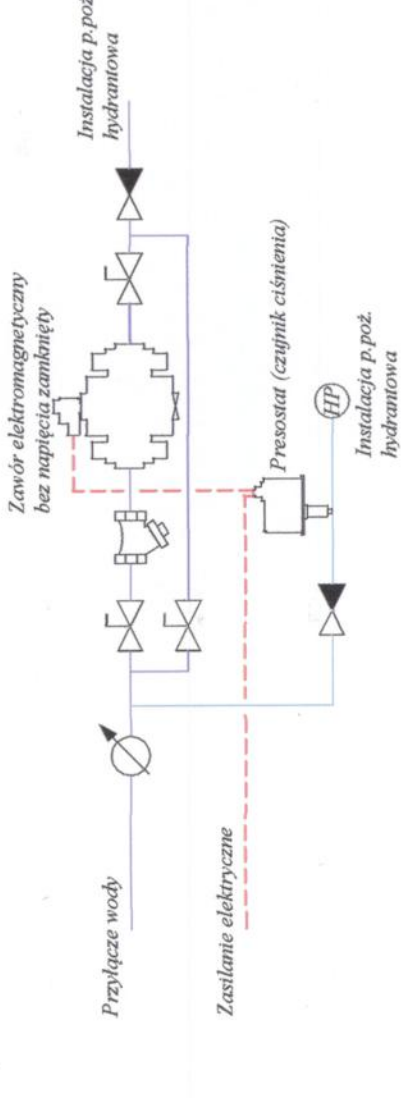
ŚCIANY ISTNIEJĄCE

ŚCIANY DO WYBURZEI

NOWE ŚCIANY



Schemat ideowy węzła instalacji p. poż. z zaworem elektromagnetycznym i presostatem



Legenda:

- projektowana szafka hydrantowa poddykowa DN 25 / 30 mb z wyposażeniem zgodnym z EN 671-1.
- zmiana położenia wysokościowego rurociągu p. poż.
- projektowany pion instalacji p. poż.
- projektowany rurociąg p. poż.
- średnica nominalna i typ rurociągu
- izolacja typu ontulina do izolowania ciepła i zimnochromnego rurociągów z pianki PE  $\lambda=0,037$  [W/(m\*K)]

Uwagi:

- Rurociągi podwójnie ocykowane malowane proszkowo kolor czerwony RAL 3000 izolować pianką polietylenową PE
- W pomieszczeniach korytarzy i holu rurociągi zabudować siatką zabudową typu GK. Widoczne części rurociągu pomalować kolorem czerwonym
- Należy zamontować zawór przeciwskazań (elektrozawór bez zasilania zambięty - NC) DN 50 za zestawem wodomierzowym na instalacji p. poż. Cewka elektrozwornu powinna być poprzez presostat zamontowany za zaworem antyskażeniowym BA na instalacji p. poż. W momencie zaniku napięcia w budynku bądź w przypadku użytkownika któregoś z hydrantów presostat powinien wyłączyć zasilanie elektryczne na cewkę elektrozwornu (NC) zapewniając w ten sposób zasilanie tylko i wyłącznie na instalację hydrantową
- W celu zabezpieczenia przez skażeniem bakteryjnym wody w należy zastosować zarówno antyskażeniowy typu BA (izolator przepływów zwrotnych z obniżoną strefą ciśnienia z możliwością nadzoru z filtrem, i zaworami odcinającymi na wlocie i wylocie typ BA 295C).
- Całą instalację p. poż. wykonać z rur stalowych podwójnie ocykowanych ze szwem gwintowanym średnie wg PN-74H-74200 malowanych kolorem czerwonym RAL 3000.

**ZESPÓŁ USŁUG PROJEKTOWYCH**  
 97-400 00 Pajtanaki  
 ul. Piłsudskiego 15  
 tel./fax: (0-44) 633-34-34

**PRZEBUDOWA BUDYNKU ŻŁOBKA MIEJSKIEGO „JAŚ I MALGOSIA” W BELCHATOWIE**  
 NR RYS. **IS - 01**

OBIEKT: PRZEBUDOWA BUDYNKU ŻŁOBKA MIEJSKIEGO „JAŚ I MALGOSIA” W BELCHATOWIE  
 ADRES: dz. nr ewid. 398/1, obręb 10, miasto Belchatów; osiedle 1-go Maja  
 PRZEDMIOT: INSTALACJA PRZECIWPÓŻAROWA HYDRANTOWA - RZUT PARTERU  
 SKALA: 1:100  
 PROJEKTANT: mgr inż. Marek Olejnik  
 DATA: POOPIS  
 SPRAWDZIELCY: inż. Longina Rychlewska  
 NR UPR. LOD/2598/POOS/15 12.2018  
 NR UPR. LOD/1138/PWOS/09 12.2018