

Przedmiotem zamówienia jest wykonanie części ogrodzenia terenu przedszkola w Występie.

1. Istniejące zagospodarowanie terenu

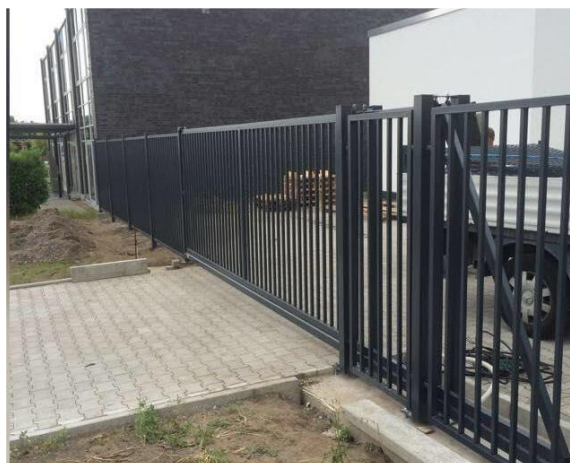
W części działki o nr 227/3, której dotyczy niniejsze opracowanie, zlokalizowany jest obecnie plac zabaw dla dzieci przedszkolnych. Teren otacza ogrodzenie z paneli z ram stalowych wypełnionych siatką stalową na słupkach stalowych z bramą i furtką w zużyтым stanie technicznym. Wzdłuż budynku przedszkola oraz przez środek obszaru placu zabaw przebiegają chodniki z kostki betonowej, posiadającej ubytki i spękania. Na placu zainstalowane są urządzenia zabawowe oraz inne elementy małej architektury w zużyтым stanie technicznym. Pozostała część obszaru opracowania porośnięta jest zielenią (trawą, krzewami oraz drzewami).

2. Elementy zagospodarowania terenu przeznaczone do likwidacji

Istniejące ogrodzenie placu przy przedszkolnym wraz z bramą oraz furtką należy przeznaczyć do demontażu.

3. Ogrodzenie terenu przedszkola

Projektuje się ogrodzenie terenu przedszkola wys. 150 cm na fundamentach w formie osobnych stóp fundamentowych dla każdego słupka według dokumentacji systemowych ogrodzeń panelowych. Ogrodzenie o słupkach stalowych z profili zamkniętych, z przęsłami o wysokości 120 cm (w min. punkcie). Wypełnienie ogrodzenia z przęseł z profili zamkniętych, wypełnionych szczelkami pionowymi z profili zamkniętych 1x5 cm. Odległości między pionowymi szczelkami palisady maks. 12 cm. nawiązująca do istniejącego ogrodzenia przy boisku (w załączeniu poglądowe zdjęcia realizacji) . Ogrodzenie o konstrukcji i wykończeniu nie stwarzającym zagrożenia dla bezpieczeństwa uczniów oraz osób korzystających z terenu, bez ostro zakończonych elementów. Elementy ogrodzenia ocynkowane ogniowo i malowane proszkowo na kolor antracyt.



Zdjęcie nr 1, 2 i 3 – poglądowe zdjęcia realizacji.

Rozstaw osi słupków 250 cm. Słupki utwierdzone w monolitycznym fundamencie betonowym. Ogrodzenie ma mieć 150 cm wysokości w najniższym punkcie w tym przęsło wysokości 120 cm oraz cokolik wysokości min. 25 cm ponad gruntem. Dopuszcza się zastosowanie podmurówki (cokołu) z prefabrykowanych elementów betonowych w rozwiązaniu systemowym.

Fundament słupków należy posadzić na gruncie nośnym rodzimym min. 80 cm poniżej istniejącego terenu. Grunt nienośny pod fundament słupków należy zastąpić piaskiem zagęszczonym do stopnia $IS > 0,95$. Stopy

fundamentowe na słupki stalowe wylewać z betonu B20 (C16/20 - towarowy, z betoniarni). Wybór systemu panelowego należy uzgodnić z Inwestorem przed realizacją.

UWAGA! Zaleca się wytyczenie linii nowego ogrodzenia, zgodnie z aktualnym przebiegiem granicy działki.

Furtka wejściowa

W ramach zamówienia projektuje się furtkę wejściową na teren przedszkola (od strony wejścia głównego do szkoły o szerokości 100 cm, wys. 150 cm (w min. punkcie) z paneli systemowych, z profili zamkniętych, wypełnionych palisadą o parametrach ogrodzenia opisanych powyżej. Furtkę należy wyposażać w zamek z wkładką patentową i klamki dwustronne.