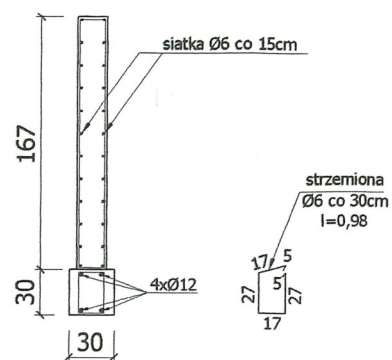
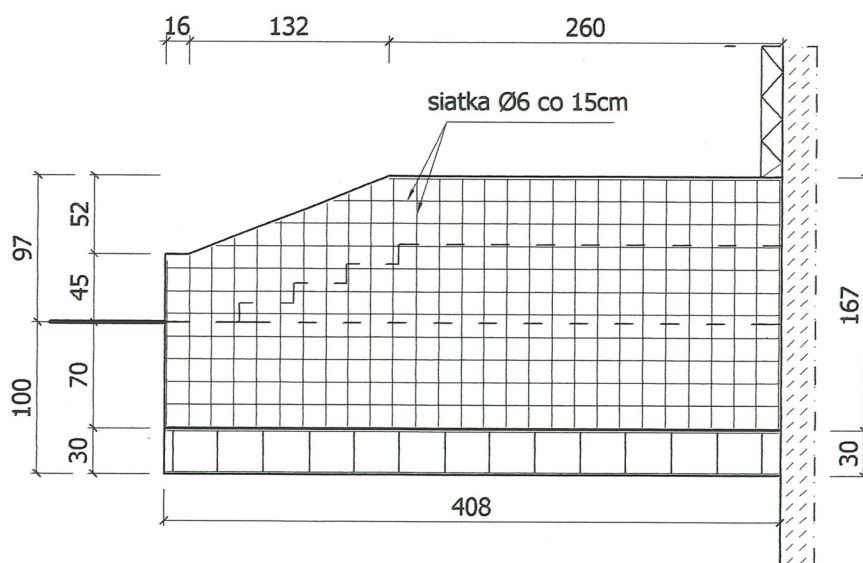


Technical drawing of a rectangular building footprint. The overall dimensions are 239 units wide and 383 units deep. The drawing includes internal walls, a central corridor (4x13, 35 units wide), and a large open area (239 units wide, 122 units deep). A small square feature is located in the center of the large area. The drawing is labeled with dimensions and a scale of 1:50.



Adres inwestycji: SARNÓW ul. Szkolna	ZAKŁAD PROJEKTOWO BUDOWLANY 42-504 Dąbie, ul. Pocztowa 2	Temat: PROJEKT BUDOWLANY TERMOMODERNIZACJI BUDYNKU SZKOŁY PODSTAWOWEJ W SARNOWIE PRZY UL. SZKOLNEJ	Data: 12. 2003r	Skala: 1:50
		WYJŚCIE TYLNE ZE SZKOŁY - CZĘŚĆ KONSTRUKCYJNA - PROJEKT		
nr geod.dz. 311	Inwestor: URZĄD GMINY PSARY 42-512 PSARY ul. Malinowicka 4	Wykonał: mgr inż. Grzegorz Sor nr upr. 379/92	Ilość rys. 22	Numer rys. 18