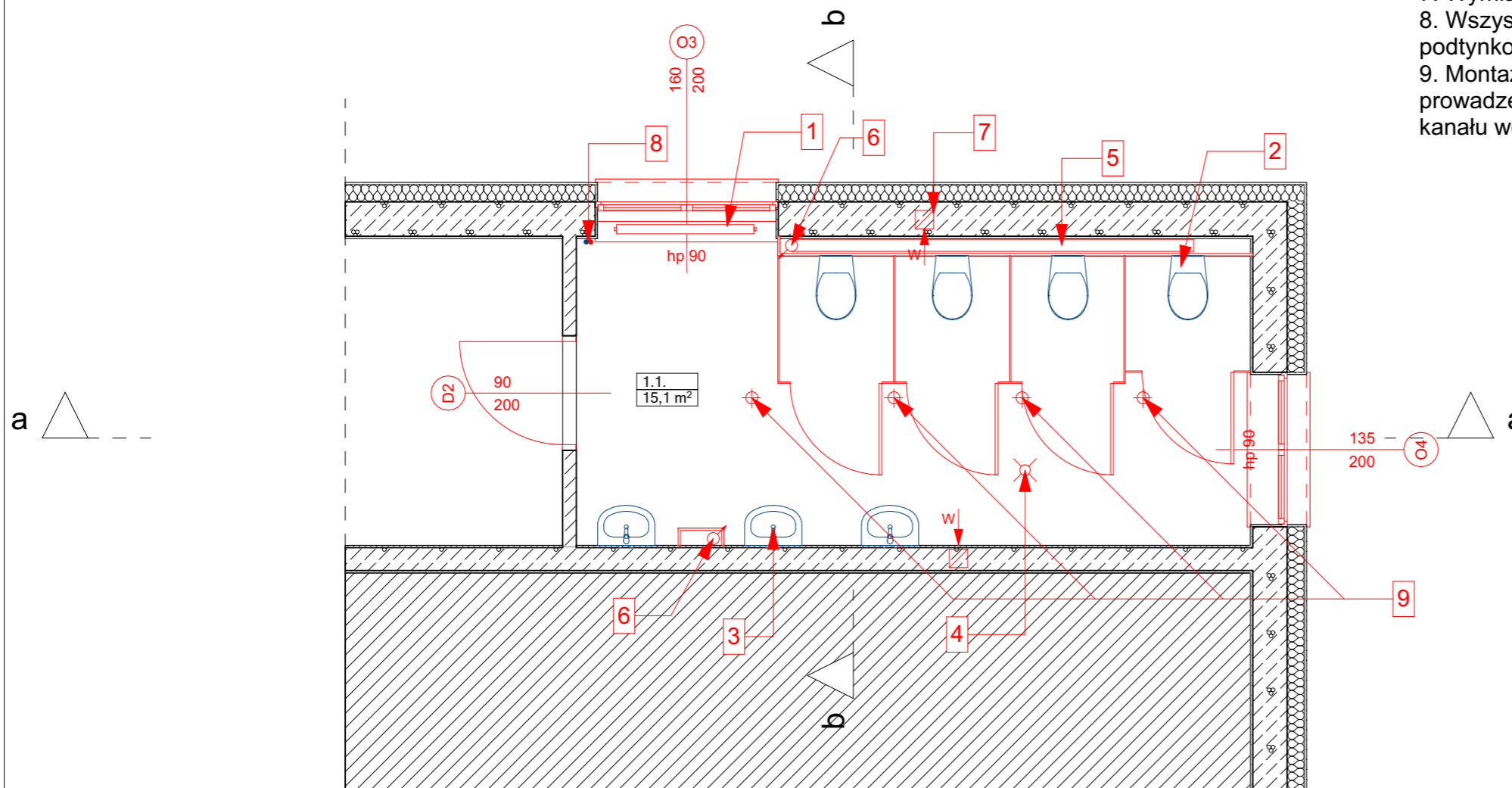


Zakres robót budowlanych przy instalacjach sanitarnych:


1. Demontaż grzejników płytowych i ponowny montaż po zakończeniu modernizacji.
2. Wymiana wszystkich misek WC wraz z podejściami.
3. Wymiana wszystkich umywalek wraz z podejściami.
4. Wymiana wszystkich wpustów podłogowych.
5. Nowa rura kanalizacyjna od misek WC prowadzona w zabudowie gk pod sufitem nad parterem
6. Wymiana pionów kanalizacyjnych.
7. Wymiana kratki wentylacyjnych.
8. Wszystkie rurociągi instalacji centralnego ogrzewania należy wykonać jako podtynkowe.
9. Montaż w suficie podwieszanym anemostatów z wentylatorami, prowadzenie nad sufitem podwieszanym rurą wentylacyjną elastyczną do kanału wentylacyjnego.



1. Wykonawca zobowiązany jest zapoznać się z projektem i warunkami na placu budowy, a także sprawdzić wymiary na budowie i przekazać informacje o zmianach projektantowi.
2. Wszystkie roboty mają być wykonane zgodnie z wymaganiami określonymi przez Polskie Normy.
3. Rysunki należy rozpatrywać łącznie z częścią opisową dokumentacji architektonicznej, rysunkami konstrukcyjnymi oraz opracowaniami branżowymi.
4. Przed rozpoczęciem budowy porównać projekt architektury z projektami branżowymi.
5. Przejścia przez przegrody p.poż. zabezpieczyć pożarowo odpowiednio dla danej sterfy.

Uwagi realizacyjne:

- [1] do projektowanych umywalek, misek WC, pryszniców zapewnić zasilanie z.w. i c.w.u. oraz odprowadzenie ścieków
- [2] podejścia pod przybory sanitarne wykonać z rur z tworzywa sztucznego
- [3] piony kanalizacji sanitarnej wymienić na rury bez szumowe
- [4] podejścia pod miski ustępowe wymienić na rury bezszumowe Ø110
- [5] wymienić istniejące kratki wentylacji grawitacyjnej, wstawić stabilizatory przepływu
- [6] likwidowane przybory sanitarne zaślepić/usunąć zbędne zasilanie wodociągowe oraz podejścia sanitarne
- [7] biały montaż wg rysunków architektury

 <p>Chabówka 86A 34-720 Rabka-Zdrój tel. 510 158 499 globprojekt@gmail.com</p>		Instalacje sanitarne
Inwestor: Gmina Biały Dunajec Jana Pawła II 312 34-425 Biały Dunajec		
Nazwa inwestycji: Modernizacja pomieszczeń w Szkole Podstawowej nr 2 w Białym Dunajcu		
Lokalizacja inwestycji: ul. Miłośników Podhala 23, 34-425 Biały Dunajec, dz. o nr ewid. 3928/6		
Tytuł arkusza: Rzut piętra I - stan projektowany		
Faza: Modernizacja		
Opracował: mgr inż. Mateusz Bobak uprawnienia budowlane do kierowania robotami budowlanymi bez ograniczeń w specjalności konstrukcyjno-budowlanej nr ewid. MAP/0104/WBKb/20	Podpis:	
Skala rysunku: 1:50		
4		03.2024r.