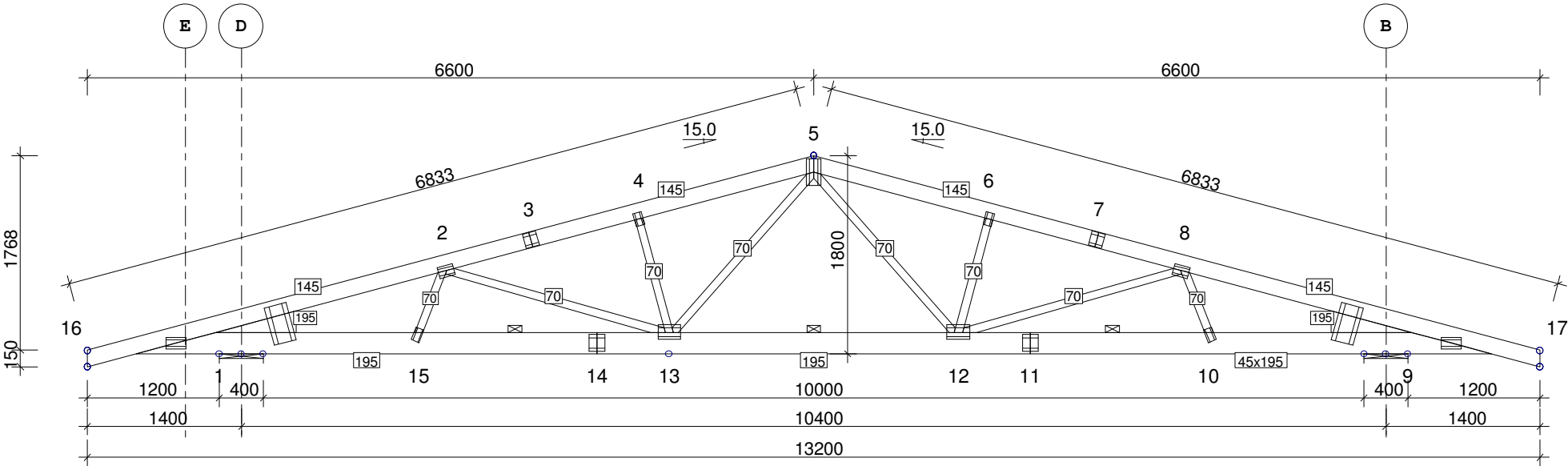


POKAZANE KRZYŻULCE PODPARTE



TARCICA: GRUBOŚĆ 45 mm				
WEZŁ Od - Do	WYS. [mm]	KLASA	STEŻ. mm	OBC. N/m2
5-16	145	C24	600	250
5-17	145	C24	600	250
9-1	195	C24	3000	300
5-12	70	C18	Nie	
5-13	70	C18	Nie	
2-13	70	C18	Nie	
8-12	70	C18	Nie	
4-13	70	C18	Nie	
6-12	70	C18	Nie	
2-15	70	C18	Nie	
8-10	70	C18	Nie	
Klin 1	195	C24		
Klin 9	195	C24		

USTAWIENIA OGÓLNE:				
GRUBOŚĆ TARCICY: (mm)				45
ROZSTAWY WIĄZARÓW: (mm)				1000
KLASA BEZPIECZEŃSTWA:				2
ZAKŁAD PREFABRYKACJI ZOSTAŁ SKONTROLOWANY PRZEZ TZUS PRAHA CERTYFIKAT PRODUKTU 1020-CPR-070040085				
OBCIĄŻENIA (N/m2):				
ŚNIEG (WARTOŚĆ BAZOWA):				1200
WIATR (WARTOŚĆ BAZOWA):				592
ZMIENNE:	NR	FIXED	RF	WOLNY RF
	2		400	1.40
OBC. STAŁE: PATRZ TABLICA TARCICY INNE OBCIĄŻENIA JAK NA WYDRUKU OBLICZEŃ				

INFORMACJE OGÓLNE:

WIĄZAR ZAPROJEKTOWANY ZA POMOCĄ PROGRAMU KOMPUTEROWEGO "TRUSSCON", LIC.NR: 4534
SIŁY ZOSTAŁY OBLICZONE ZGODNIE Z
1 PRAWEM TEORII ODKSZTAŁCEŃ.
NORMA TARCICY: PN-EN 1995-1-1:2010 + NA
OBCIĄŻENIA: PN-EN 1991 + NA
OBCIĄŻENIA ŚNIEGIEM: PN-EN 1991-1-3:2005 + NA
OBCIĄŻENIA WIATREM : PN-EN 1991-1-4:2008 + NA

Nazwa obiektu budowlanego: Budowa budynku działalności kulturalnej ze sceną i wewnętrznymi instalacjami: elektryczną, wod-kan, klimatyzacji, c.o., gazową i fotowoltaiczną oraz trzech pawilonów rzemieślniczo-wytwórczych z wewnętrznymi instalacjami: elektryczną, wod-kan, i c.o. wraz z zagospodarowaniem terenu, budową instalacji kanalizacji deszczowej do zbiornika na deszczówkę, przebudową sieci wodociągowej w ramach tworzenia Bieckiego Jarmarku Kultury			
Adres obiektu: Miasto Biecz, obręb Miasto Biecz Dz.nr ew. 2269/5		Nazwa inwestora: Bieckie Centrum Kultury, ul. Rynek 18, 38-340 Biecz	
Branża: Konstrukcja		Nazwa rysunku: Schemat więzara sceny	
Projektant: mgr inż. Andrzej Kwiatkowski Upr. bud. w spec. kons. PDK/BO/0249/02		Sprawdzający: mgr inż. Kinga Kurczap upr. bud. w spec. konstr. PDK/0280/PWOK/16	
Asystent projektanta: inż. Krzysztof Kucharczyk		Skala: 1:50	Data: 03.2018
		Nr Rys:	W3.5