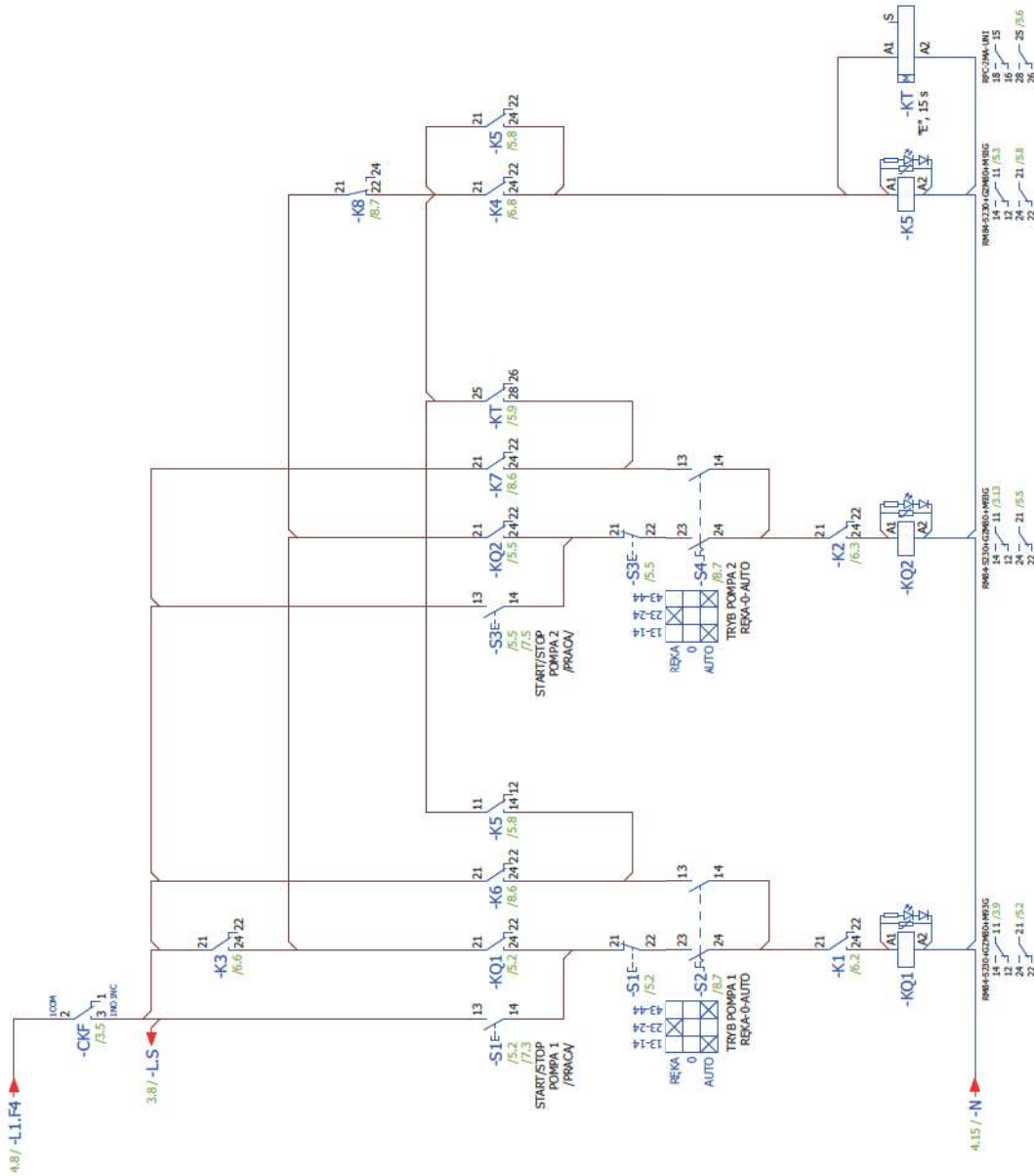
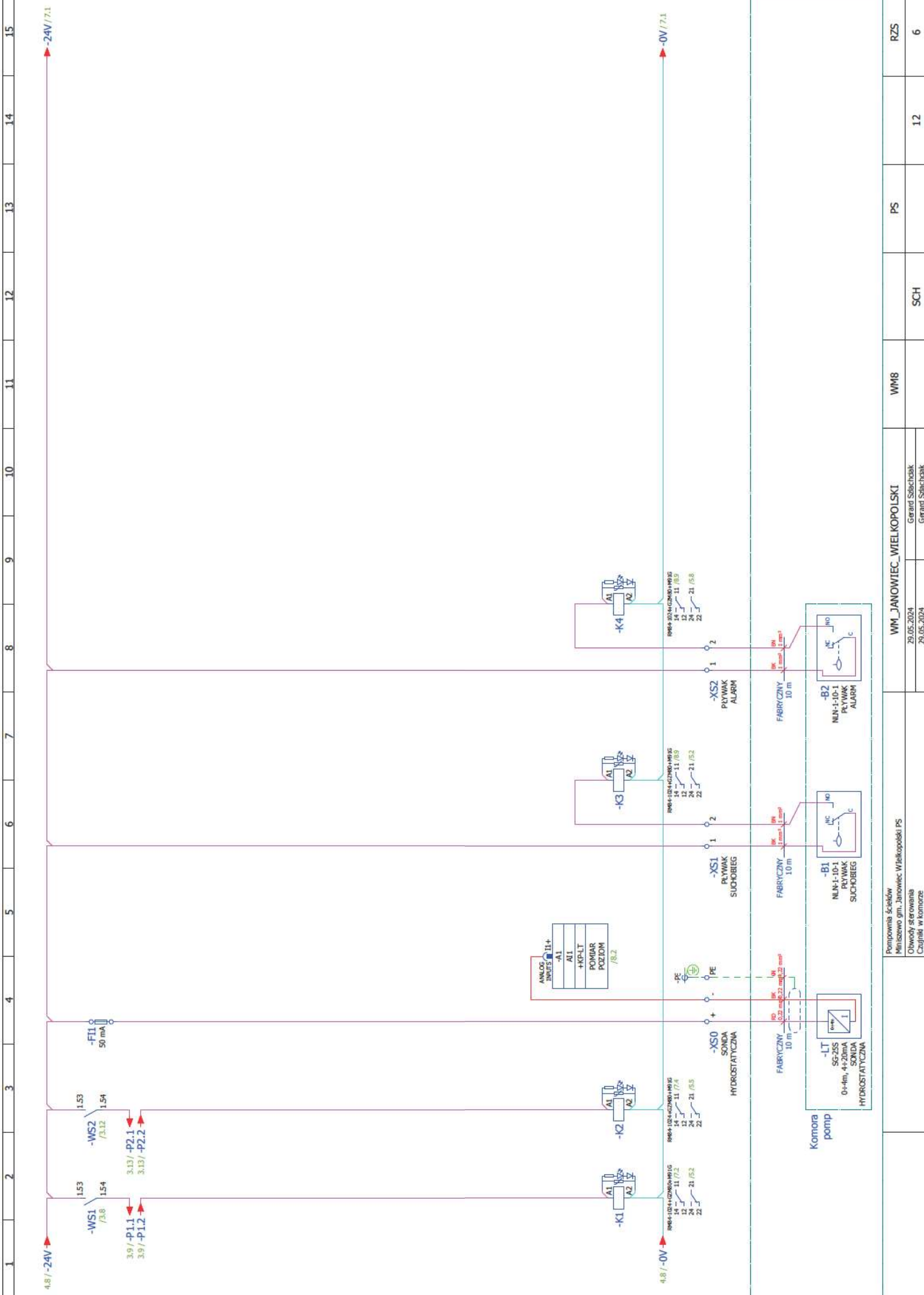
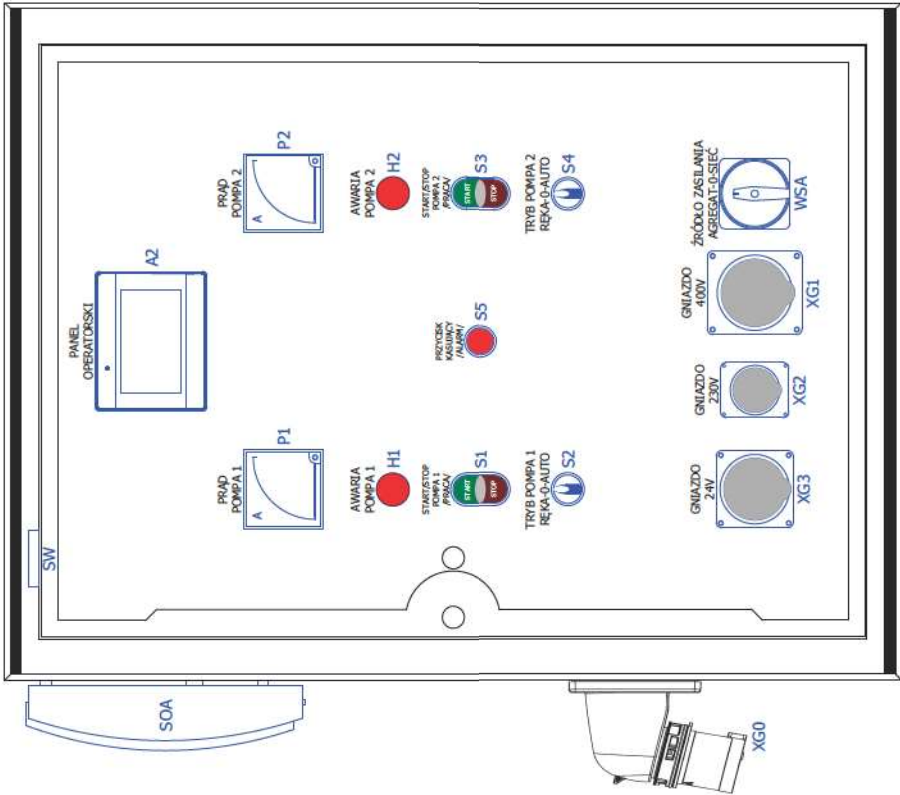


3	Pompa Ścieków Mieszko gm. Janowiec Wielkopolski PS Obwód zasilania Gniazda serwisowe, zasilacz 24VDC, ogrzewanie, obwody pomiarowe				WM_JANOWIEC_WIELKOPOLSKI				29.05.2024 29.05.2024				Gerard Szlachciak Gerard Szlachciak				WM8				SCH				PS				12				RZS				4			

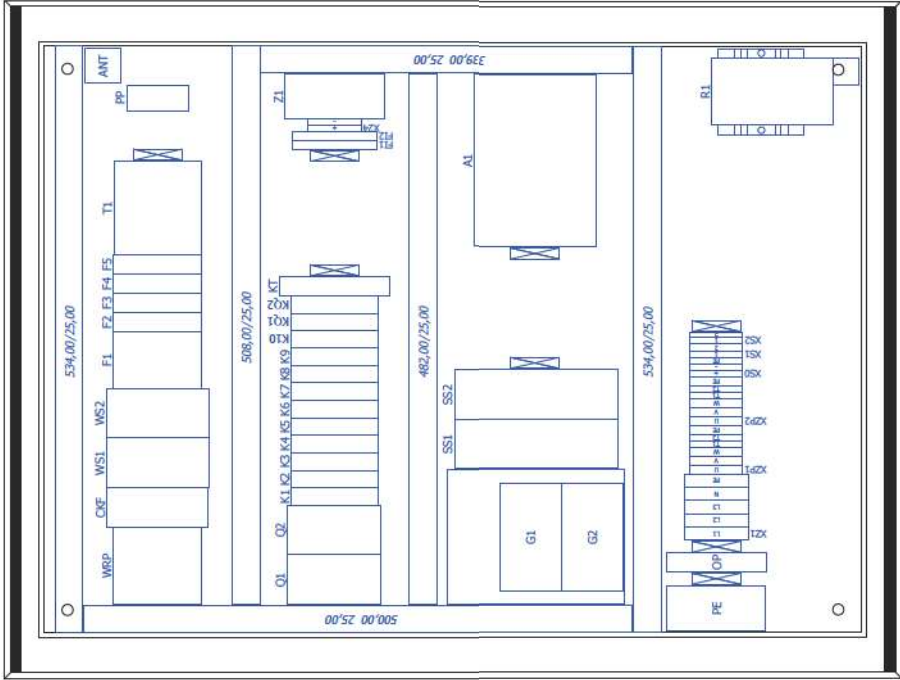




WIDOK DRZWI WENĘTRZNYCH



WIDOK PŁYTY MONTAŻOWEJ



Lista zasobów z opisem

Lista zasobów z opisem Ind2 bez danych firmy

Identyfikator	Oznaczenie	Typ	Producent	Opis aparatu (tekst tabliczki)
A1	Moduł telemetryczny MT-151 V3 LTE, wersja LED	MT-151 LED V3 LTE	INVENTIA	
A2	Panel operatorski, dotykowy, kolorowy 24VDC, 4,3", Ethernet	MT8052IP	WEINTEK	PANEL OPERATORSKI
CKF	Przełącznik kontroli i zaniku faz	RNPP-311M	NOVATEK	
F1	Wylłączniki nadprądowy 3P, C16A	PL6-C16/3	EATON	
F2	Wylłączniki nadprądowy 1P, B16A	PL6-B16/1	EATON	
F3	Wylłączniki nadprądowy 1P, C2A	PL6-C2/1	EATON	
F4	Wylłączniki nadprądowy 1P, C4A	PL6-C4/1	EATON	
F5	Wylłączniki nadprądowy 1P, C2A	PL6-C2/1	EATON	
G1	Akumulator żelowy MW Power 12V, 1,3Ah	MW 1.3-12	MW POWER	
G2	Akumulator żelowy MW Power 12V, 1,3Ah	MW 1.3-12	MW POWER	
H1	Lampka sygnalizacyjna, płaska, czerwona Element mocujący, wspornik dla M22, mocowanie do płyty czołowej, 3P Element z diodą LED, czerwona, mocowanie do płyty czołowej, 12-30V AC/DC	M22-L-R M22-A M22-LED-R	EATON EATON EATON	AWARZA POMPA 1
H2	Lampka sygnalizacyjna, płaska, czerwona Element mocujący, wspornik dla M22, mocowanie do płyty czołowej, 3P Element z diodą LED, czerwona, mocowanie do płyty czołowej, 12-30V AC/DC	M22-L-R M22-A M22-LED-R	EATON EATON EATON	AWARZA POMPA 2
K1	Przełącznik miniaturowy, 2P, 250 V, 8 A, cewka 24 VDC + gniazdo dla przełącznika serii RM z zaciskami śrubowymi, 2P, 12 A, 300 VAC + moduł LV, ogranicza przepięcia AC, DC, sygnalizacja LED zielona, 6..24 V	RM84-1024+GZM80+M91G	REL POL	
K2	Przełącznik miniaturowy, 2P, 250 V, 8 A, cewka 24 VDC + gniazdo dla przełącznika serii RM z zaciskami śrubowymi, 2P, 12 A, 300 VAC + moduł LV, ogranicza przepięcia AC, DC, sygnalizacja LED zielona, 6..24 V	RM84-1024+GZM80+M91G	REL POL	
K3	Przełącznik miniaturowy, 2P, 250 V, 8 A, cewka 24 VDC + gniazdo dla przełącznika serii RM z zaciskami śrubowymi, 2P, 12 A, 300 VAC + moduł LV, ogranicza przepięcia AC, DC, sygnalizacja LED zielona, 6..24 V	RM84-1024+GZM80+M91G	REL POL	
K4	Przełącznik miniaturowy, 2P, 250 V, 8 A, cewka 24 VDC + gniazdo dla przełącznika serii RM z zaciskami śrubowymi, 2P, 12 A, 300 VAC + moduł LV, ogranicza przepięcia AC, DC, sygnalizacja LED zielona, 6..24 V	RM84-1024+GZM80+M91G	REL POL	
K5	Przełącznik miniaturowy, 2P, 250 V, 8 A, cewka 230 VAC + gniazdo dla przełącznika serii RM z zaciskami śrubowymi, 2P, 12 A, 300 VAC + moduł LV, ogranicza przepięcia AC, DC, sygnalizacja LED zielona, 110..230 V	RM84-5230+GZM80+M93G	REL POL	
K6	Przełącznik miniaturowy, 2P, 250 V, 8 A, cewka 24 VDC + gniazdo dla przełącznika serii RM z zaciskami śrubowymi, 2P, 12 A, 300 VAC + moduł LV, ogranicza przepięcia AC, DC, sygnalizacja LED zielona, 6..24 V	RM84-1024+GZM80+M91G	REL POL	
K7	Przełącznik miniaturowy, 2P, 250 V, 8 A, cewka 24 VDC + gniazdo dla przełącznika serii RM z zaciskami śrubowymi, 2P, 12 A, 300 VAC + moduł LV, ogranicza przepięcia AC, DC, sygnalizacja LED zielona, 6..24 V	RM84-1024+GZM80+M91G	REL POL	
K8	Przełącznik miniaturowy, 2P, 250 V, 8 A, cewka 24 VDC + gniazdo dla przełącznika serii RM z zaciskami śrubowymi, 2P, 12 A, 300 VAC + moduł LV, ogranicza przepięcia AC, DC, sygnalizacja LED zielona, 6..24 V	RM84-1024+GZM80+M91G	REL POL	

Lista zasobów z opisem

Lista zasobów z opisem Ind2 bez danych firmy

Identyfikator	Oznaczenie	Typ	Producent	Opis aparatu (tekst tabliczki)
K9	Przełącznik miniaturowy, 2P, 250 V, 8 A, cewka 24 VDC + gniazdo dla przełącznika serii RM z zaciskami śrubowymi, 2P, 12 A, 300 VAC + moduł LV, ogranicza przepięcia AC, DC, sygnalizacja LED zielona, 6..24 V	RM84-1024+GZM80+M91G	RELPOL	
K10	Przełącznik miniaturowy, 2P, 250 V, 8 A, cewka 24 VDC + gniazdo dla przełącznika serii RM z zaciskami śrubowymi, 2P, 12 A, 300 VAC + moduł LV, ogranicza przepięcia AC, DC, sygnalizacja LED zielona, 6..24 V	RM84-1024+GZM80+M91G	RELPOL	
KQ1	Przełącznik miniaturowy, 2P, 250 V, 8 A, cewka 230 VAC + gniazdo dla przełącznika serii RM z zaciskami śrubowymi, 2P, 12 A, 300 VAC + moduł LV, ogranicza przepięcia AC, DC, sygnalizacja LED zielona, 110..230 V	RM84-5230+GZM80+M93G	RELPOL	
KQ2	Przełącznik miniaturowy, 2P, 250 V, 8 A, cewka 230 VAC + gniazdo dla przełącznika serii RM z zaciskami śrubowymi, 2P, 12 A, 300 VAC + moduł LV, ogranicza przepięcia AC, DC, sygnalizacja LED zielona, 110..230 V	RM84-5230+GZM80+M93G	RELPOL	
KT	Wielofunkcyjny przełącznik czasowy (10 funkcji czasowych, 8 zakresów czasowych) 2P	RPC-2MA-UNI	RELPOL	
OP	Warystorowy ogranicznik przepięć typ 2, klasa C, 1P	SM 20C/1-275	SIMET POLSKA	
P1	Miernik analogowy kwadratowy prądu zmiennego, 30/60A	EQN72 30/60A	GOSSEN MULLER&WEIGERT	PRĄD POMPA 1
P2	Miernik analogowy kwadratowy prądu zmiennego, 30/60A	EQN72 30/60A	GOSSEN MULLER&WEIGERT	PRĄD POMPA 2
PE	Szyna wyrównująca potencjał, 6 x 6 mm ² + 2 x 16 mm ² , montaż pionowy	SWP-G2	POKÓJ	
PP	Przełącznik pomiaru prądu z przetwornikiem 5..50 A, 4..20 mA	E83-20 50	CARLO GAVAZZI	
PU	Przetwornica impulsowa step-down LM2596 3,2..35 V, 3 A	LM2596	BOTLAND	
Q1	Stycznik mocy, 3P+1Z, 7,5kW/400V/AC3, U=230V, 50Hz	DILM17-10(230VAC)	EATON	
Q2	Stycznik mocy, 3P+1Z, 7,5kW/400V/AC3, U=230V, 50Hz	DILM17-10(230VAC)	EATON	
R1	Grzałka półprzewodnikowa serii CSF 060, 50 W, z termostatem 5/15°C	CSF060.06001.0-00	STEGO	
S1	Przyrządek podwójny z lampką kontrolną, zielony "START"/biała/czerwony "STOP" Element mocujący, wspornik dla M22, mocowanie do płyty czołowej, 3P Element stykowy, 1Z, zwierny, mocowanie do płyty czołowej Element stykowy, 1R, rozwierny, mocowanie do płyty czołowej Element z diodą LED, zielona, mocowanie do płyty czołowej, 12-30V AC/DC	M22-DDL-GR-GB1/GB0 M22-A M22-K10 M22-K01 M22-LED-G	EATON EATON EATON EATON EATON	START/STOP POMPA 1 /PRACA/
S2	Napełd przełącznika, pokrętko z krótkim piorńkiem, 3 położenia, czarny, bez samopowrotu Element mocujący, wspornik dla M22, mocowanie do płyty czołowej, 3P Element stykowy, 1Z, zwierny, mocowanie do płyty czołowej Element stykowy, 1Z, zwierny, mocowanie do płyty czołowej Element stykowy, 1Z, zwierny, mocowanie do płyty czołowej	M22-WRK3 M22-A M22-K10 M22-K10 M22-K10	EATON EATON EATON EATON EATON	TRYB POMPA 1 RĘKA-0-AUTO
S3	Przyrządek podwójny z lampką kontrolną, zielony "START"/biała/czerwony "STOP" Element mocujący, wspornik dla M22, mocowanie do płyty czołowej, 3P Element stykowy, 1Z, zwierny, mocowanie do płyty czołowej Element stykowy, 1R, rozwierny, mocowanie do płyty czołowej Element z diodą LED, zielona, mocowanie do płyty czołowej, 12-30V AC/DC	M22-DDL-GR-GB1/GB0 M22-A M22-K10 M22-K01 M22-LED-G	EATON EATON EATON EATON EATON	START/STOP POMPA 2 /PRACA/
S4	Napełd przełącznika, pokrętko z krótkim piorńkiem, 3 położenia, czarny, bez samopowrotu Element mocujący, wspornik dla M22, mocowanie do płyty czołowej, 3P Element stykowy, 1Z, zwierny, mocowanie do płyty czołowej Element stykowy, 1Z, zwierny, mocowanie do płyty czołowej Element stykowy, 1Z, zwierny, mocowanie do płyty czołowej	M22-WRK3 M22-A M22-K10 M22-K10 M22-K10	EATON EATON EATON EATON EATON	TRYB POMPA 2 RĘKA-0-AUTO

