

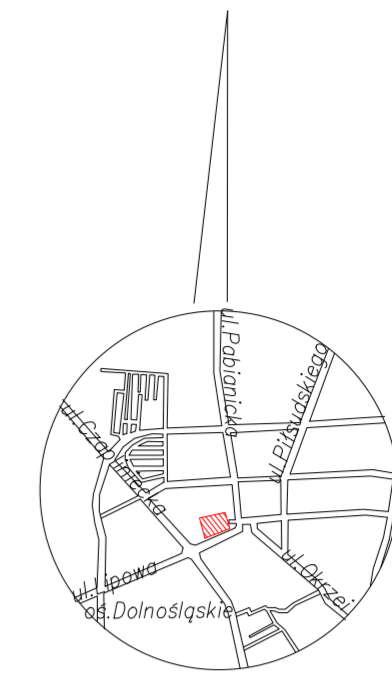
MAPA DO CELÓW PROJEKTOWYCH

SKALA 1 : 500

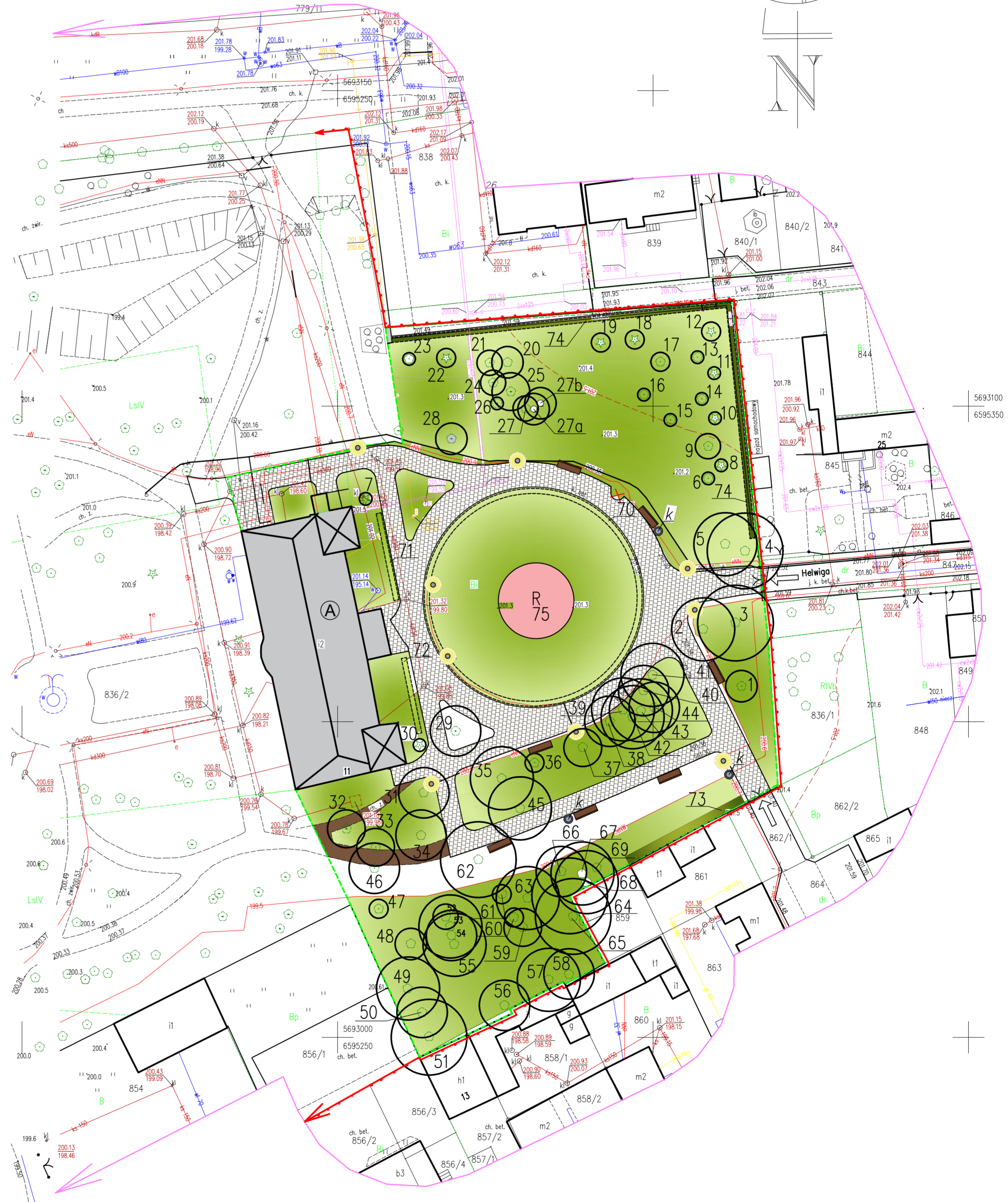
Oznaczenie zakresu opracowania –
Mapę wykonano w układzie współrzędnych:
– prostokątnych płaskich: "2000/6"
– wysokości: "Kronsztadt 60"

Sekcje nr układ "2000": 6.154.32.10.3.4, 6.154.32.10.4.3

Identyfikator zgłoszenia pracy geodezyjnej: GK.6641.1419.2023
Treść mapy aktualna na dzień: 05.06.2023r.



Jestem świadomy odpowiedzialności karnej za złożenie fałszywych oświadczeń. Oświadczam, że operat techniczny zawierający rezultaty prac geodezyjnych w wyniku których powstał niniejszy dokument uzyskał pozytywny wynik weryfikacji	
Identyfikator zgłoszenia prac geodezyjnych	GK.6641.1419.2023
Organ służby geodezyjnej, który otrzymał zgłoszenie	STAROSTA BEŁCHATOWSKI
Wykonawca prac geodezyjnych	Mapoprojekt Firma Geodezyjna i Wielobranżowa ul. Zagłoby 1b, 97-400 Bełchatów
Nr oraz data sporządzenia dokumentu zawierającego wynik pozytywnej weryfikacji	
Imię i nazwisko oraz nr uprawnień zawodowych kierownika prac	Józef Dzugaj Nr uprawnień 12014



	granica opracowania
	granica ochrony konserwatorskiej
	istniejący dwór (Muzeum Regionalne)
	Numer inwentaryzowanej rośliny wg wykazu
	istniejące drzewo liściaste
	istniejące drzewo iglaste
	istniejące trawniki
	istniejący klomb różany
	istniejące żywopłoty liściaste
	istniejące żywopłoty iglaste
	istniejąca lampa oświetleniowa
	istniejący kosz
	istniejąca ławka
	istniejący ciąg pieszy (nawierzchnia ziemna)
	istniejące utwardzenia

PRACOWNIA ARCHITEKTURY KRAJOBRAZU 97-300 PIOTRKÓW TRYB. UL. SADOWA 20A/20			
INWESTOR:	Gmina Bełchatów ul. Kociuszki 1, 97-400 Bełchatów		
OPRACOWANIE:	Revitalizacja Parku Olszewskich - odnowa zabytkowego parku przy Dworcu Olszewskich w Bełchatowie		
RYSUNEK:	Inwentaryzacja terenu, malej architektury i zieleni	NR RYS.: ZI-0	SKALA: 1:500
PROJEKTANT:	arch.kraj. mgr inż. Anna Wierzbowska		