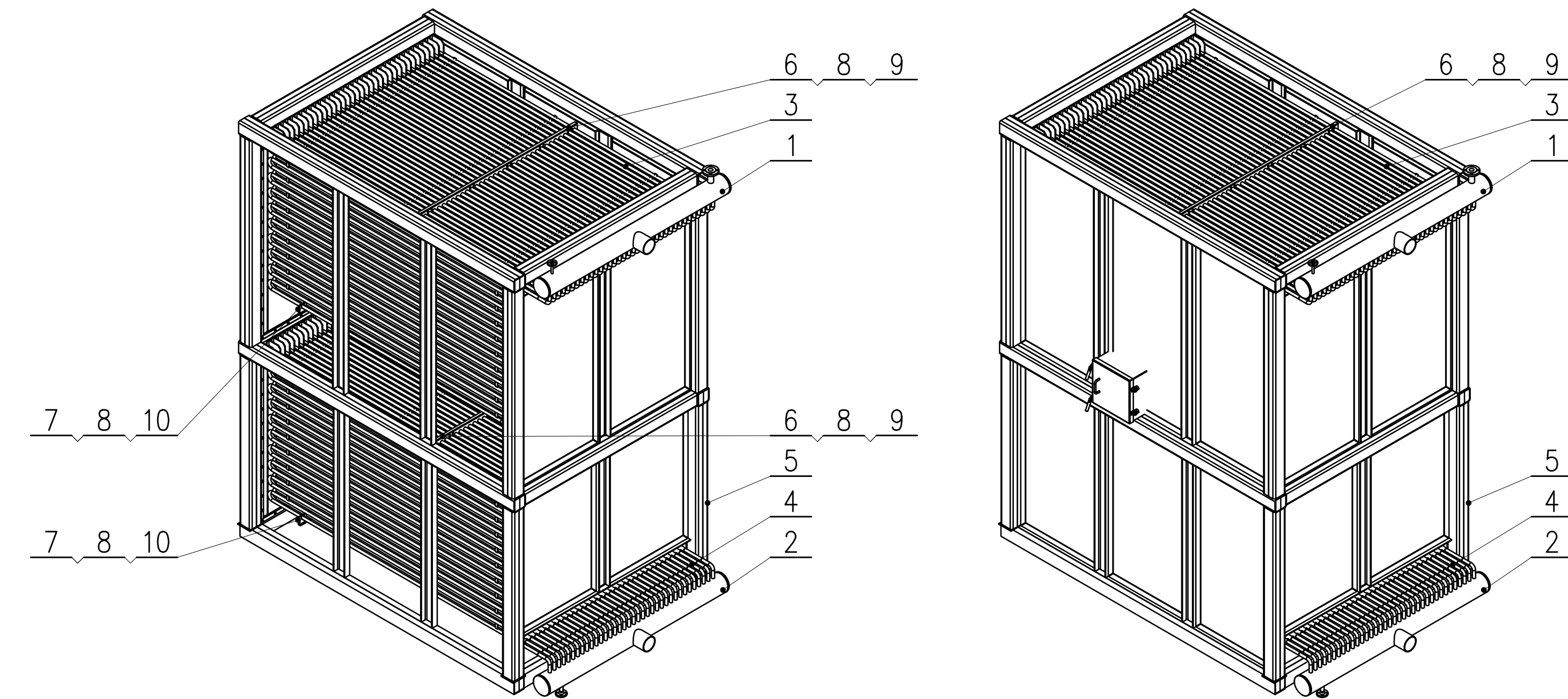


Zestawienie - szkic poglądowy



UWAGI:

1. Dokumenty kontrolne na materiały wystawić zgodnie z normą nr PN-EN 10204:2006.
2. Zabezpieczenie antykorozyjne elementów wykonać zgodnie z wytycznymi opracowanymi przez Wytwórcę.
3. Wytwórcą winien opracować instrukcję technologii spawania i podać materiały spawalnicze.
4. Jeżeli na rysunku nie określono innych tolerancji to:
 - tolerancje elementów spawanych (dla wymiarów nietolerowanych na rysunku i normach przedmiotowych) wg normy nr PN-EN ISO 13920-BF
 - tolerancje elementów obrabianych (dla wymiarów nietolerowanych na rysunku i normach przedmiotowych) wg normy nr PN-EN 22768-m.
5. Do rysunku przynależy plan spawania i badań 1510945 S.

Do niniejszego rysunku przynależy rysunek nr 1-1510946

№ pozycji	Opis	Wymiar	Materiał	Norma	Waga	Uwagi	
10	Pręt #10 - 147,5		KTSCN520-12	PN-EN 10095	0,09	0,90	2,2
10	Pręt #10 - 161,7		KTSCN520-12	PN-EN 10095	0,10	1,00	2,2
4	Błochy 12x30x2350		KTSCN520-12	PN-EN 10095	6,70	26,80	2,2
2	Błochy 12x90x2363		KTSCN520-12	PN-EN 10095	15,00	30,00	2,2
2	Błochy 12x60x2363		KTSCN520-12	PN-EN 10095	14,00	28,00	2,2
1	Zestawienie obrotowy wężownicowy	0-1510960			5	5163,90	5163,90
36	Wężownica #31,8x4 - dolna	1-1510960			4	199,60	798,60
36	Wężownica #31,8x4 - górna	1-1510969			3	200,90	723,24
1	Komora #219,1x10 - dolna	1-1510948			2	175,70	175,70
1	Komora #219,1x10 - górna	1-1510947			1	175,20	175,20

Wzrost	Waga	Temperatura	Prędkość	Współczynnik	Współczynnik	Współczynnik

Konstruktor	M.Szary	Data	2024.03.29	Opis	Nr zespołu	16.00	Szkic
Sprowadził	T.Jarosz			Cementownia Odra S.A.			
Zatwierdził	R.Gawdziewicz		2024.03.29	Typ urządzenia			

Wymiennik ciepła - część środkowa		Waga
		20019,40
		kg

Centralne Biuro Konstrukcji Kół S. A.		0-1510945	
Tarnobrzegskie Góry ul. Opolska 23		Tarnobrzegskie Góry ul. Opolska 23	
tel. (32) 285 40 21 fax (32) 285 26 37 e-mail: cbs@cbk.com.pl		tel. (32) 285 40 21 fax (32) 285 26 37 e-mail: cbs@cbk.com.pl	