

**Prezydent Miasta Bydgoszczy**

ul. Jezuicka 1  
85-102 Bydgoszcz  
tel. 52 5858367

Województwo: kujawsko-pomorskie

Powiat: **M. BYDGOSZCZ**Gmina: **M. Bydgoszcz**Jednostka ewidencyjna: **046101\_1, Miasto Bydgoszcz**Obręb: **0095, 0095**Nr kancelaryjny: **WMG-I.6621.755.2019****WYPIS Z REJESTRU GRUNTÓW**Nr jednostki rejestrowej: **G.258**Pozycja kartoteki budynków: **046101\_1.0095.G.258**własność, udział: **1/1**

**MIASTO BYDGOSZCZ**  
REGON: 000596375  
Siedziba: BYDGOSZCZ

trwały zarząd, udział: **1/1**

**MŁODZIEŻOWY DOM KULTURY NR 2 IM.DR HENRYKA JORDANA**  
Siedziba: 85-137 BYDGOSZCZ, ul. Stanisława Leszczyńskiego 42

Arkusze mapy	Numer działki	Bliższe określenie położenia	Opisy użytków	Ozn. użyt. i kont. klas.	Powierzchnia		Nr KW lub oznaczenie innych dok.
					użytków w ha	działki w ha	
	19/1	BYDGOSZCZ, ul. Jordanowska 2	Inne tereny zabudowane	Bi	0.0444	0.0444	BY1B/00195076/3
Id. dz.: 046101_1.0095.19/1 Wartość: -, Rejon statystyczny: 091970 Uwagi: trwały zarząd na czas nieoznaczony na rzecz MŁODZIEŻOWEGO DOMU KULTURY NR 2 IM. DR HENRYKA JORDANA - SIEDZIBA BYDGOSZCZ, UL.LESZCZYŃSKIEGO 42							
	19/2	BYDGOSZCZ, ul. Stanisława Leszczyńskiego 42	Inne tereny zabudowane	Bi	0.8418	0.8418	BY1B/00195076/3
Id. dz.: 046101_1.0095.19/2 Wartość: -, Rejon statystyczny: 091970							
	22	BYDGOSZCZ, ul. Jordanowska 2	Inne tereny zabudowane	Bi	0.2391	0.2391	BY1B/00195076/3
Id. dz.: 046101_1.0095.22 Wartość: -, Rejon statystyczny: 091970 Uwagi: TRWAŁY ZARZĄD NA CZAS NIEOZNACZONY NA RZECZ MŁODZIEŻOWEGO DOMU KULTURY NR 2IM. DR HENRYKA JORDANA- Z SIEDZIBĄ W BYDGOSZCZY, UL.STANISŁAWA LESZCZYŃSKIEGO 42							
Razem:					<b>1.1253</b>	<b>1.1253</b>	

Sporządził(a): *Joanna Suszek-Zabrocka*, według stanu na dzień: 2019-02-08Nr zlecenia: *WMG-I.766-1/2019***z up. PREZYDENTA MIASTA**

*Joanna Suszek-Zabrocka*  
Inspektor w Wydziale  
Miast i Osiedli

2019-02-08, .....

(Imię i Nazwisko oraz stanowisko służbowe osoby  
reprezentującej organ)  
Data i podpis

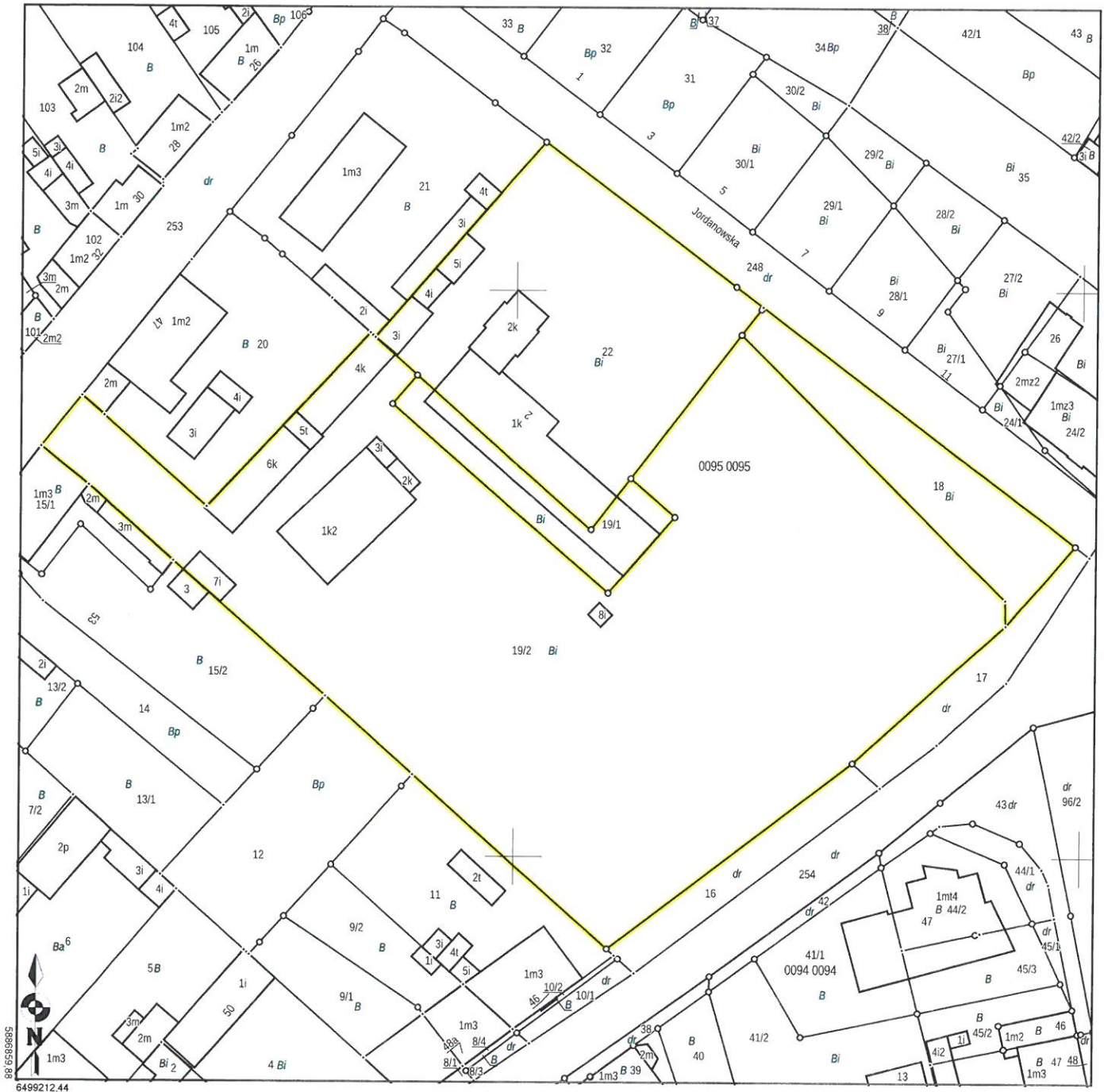
Prezydent Miasta Bydgoszczy  
ul. Jezuicka 1  
85-102 Bydgoszcz  
tel. 52 5858367

Nr sprawy: WMG-I.6621.755.2019

Województwo: kujawsko-pomorskie  
Powiat: M. BYDGOSZCZ  
Gmina: M. Bydgoszcz  
Jednostka ew.: 046101\_1 - Miasto Bydgoszcz  
Obręb: 0095 - 0095  
Arkusz mapy: -  
Numer działki: 22, 18, 19/2, 19/1

## WYRYS Z MAPY EWIDENCYJNEJ

Skala 1:1000



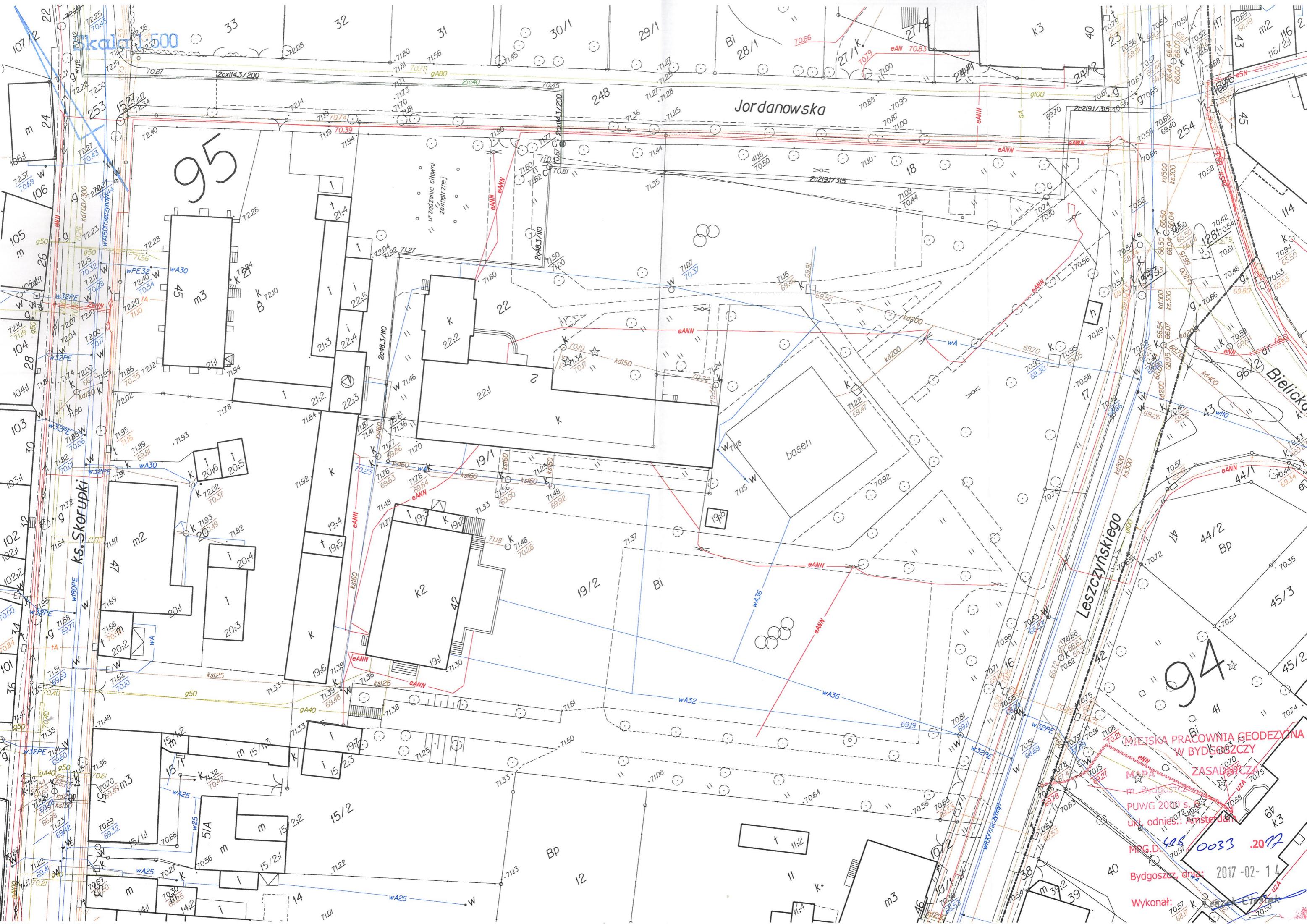
Sporządził(a): Joanna Suszek-Zabrocka, według stanu na dzień: 2019-02-08

Adnotacje:



(Imię i nazwisko oraz stanowisko służbowe osoby reprezentującej organ)

Joanna Suszek-Zabrocka  
Inspektor w Wydziale  
Mian i Gendziejii  
(Data i podpis)



MIĘSKA PRACOWNIA GEODEZYJNA  
W BYDGOSZCZY  
MAPA ZASADNICZA  
m. Bydgoszcz  
PUWG 2000 s. 1  
ukł. odnies.: Amsterdam  
MAG.D. 406 0033 .2012  
Bydgoszcz, dnia: 2017-02-14  
Wykonał: [Signature]



Jeżowy Dom Kultury w. Z.  
w Bydgoszczy  
Jeżowy Klub Sportowy  
**EMDEK**







