

## PROJEKT WYKONAWCZY

Nazwa elementu projektu budowlanego		Projekt wykonawczy
Nazwa zamierzenia budowlanego		Remont elewacji budynku gospodarczego
Adres obiektu budowlanego		nr obrębu 0011, nazwa obrębu Rąty, gm. Sominino; pow. kartuski, dz.nr 3082 (nr. inwent. 108/110)
Kategoria obiektu budowlanego		II
Identyfikator działek ewidencyjnych		220505_2.0011.3082
Nazwa Inwestora		PGL Lasy Państwowe Nadleśnictwo Kartuzy; 83-300 Kartuzy ul. Nadleśniczego S. Mościckiego 4
CPV		45443000-4 roboty elewacyjne
Zakres opracowania	Pełniona funkcja projektowa	pieczęćka podpis
Projekt techniczny	Projektant	<p>Tech. Bud. Zbigniew Blicharz Uprawnienia Budowlane do projektowania i kierowania robotami budowlanymi w specjalności konstrukcyjno-budowlanej Nr ewidencyjny 4429/GD/9 83-300 KARTUZY, ul. Prokowska 33 tel. 058 / 681-46-14</p>

## SPIS TREŚCI

1. Przedmiot i zakres opracowania
2. Podstawy do opracowania
3. Stan istniejący
  - 3.1 Układ przestrzenny oraz forma architektoniczna
  - 3.2 Charakterystyczne parametry obiektu budowlanego
  - 3.3 Lokalizacja
- 3.4 Dokumentacja fotograficzna
4. Część rysunkowa

## **1. Przedmiot i zakres opracowania**

Przedmiotem niniejszego opracowania jest przedstawienie technicznego rozwiązania, polegający na pracach konserwacyjnych poprzez malowanie elewacji wraz z pracami towarzyszącymi budynku gospodarczego. Malowanie elewacji ma na celu odnowienie jej powierzchni, lecz również zabezpiecza je przed szkodliwym działaniem wilgoci i innych czynników atmosferycznych.

Zakres opracowania obejmuje część opisową oraz część rysunkową obiektu.

Projektowany zakres prac:

- Ciśnieniowe czyszczenie i mycie elewacji wodą zimną,
- Uzupełnienie tynków zewnętrznych zwykłych kat. II o podłożach z cegły, pustaków ceramicznych, gazo-i pianobetonów ( do 2 m<sup>2</sup> w 1 miejscu ),
- Docieplenie ścian zewn. budynków "ATLAS STOPTER" - dodatkowa warstwa siatki,
- Gruntowanie podłoży preparatami "CERESIT CT 17" i "ATLAS UNI GRUNT" - powierzchnie pionowe,
- Malowanie tynków zewnętrznych farbą silikonową,
- Dwukrotna impregnacja desek - podbitka, wiatrownice, szczyty - metodą smarowania preparatami,
- Impregnat żywiczny np. Altax – brąz,
- Ręczne cyklinowanie i szlifowanie płaszczyzn - stolarka okienna i drzwiowa,
- Malowanie stolarki drzwiowej i okiennej - impregnat żywiczny Altax – brąz,
- Ściany z kamienia - dodatek za spoinowanie,
- Dwukrotne malowanie farbami emulsyjnymi powierzchni zewnętrznych - betonu bez gruntowania – fundamenty,
- Rusztowania ramowe warszawskie 6 m – szczyty.

## **2. Podstawy do opracowania**

Podstawą opracowania jest:

- Ustawa z dnia 7 lipca 1994 r. Prawo budowlane (Dz. U. 2023 poz. 682 z późn. zm.);
- Obowiązujące normy i przepisy.

## **3. Stan istniejący**

### **3.1 Układ przestrzenny oraz forma architektoniczna**

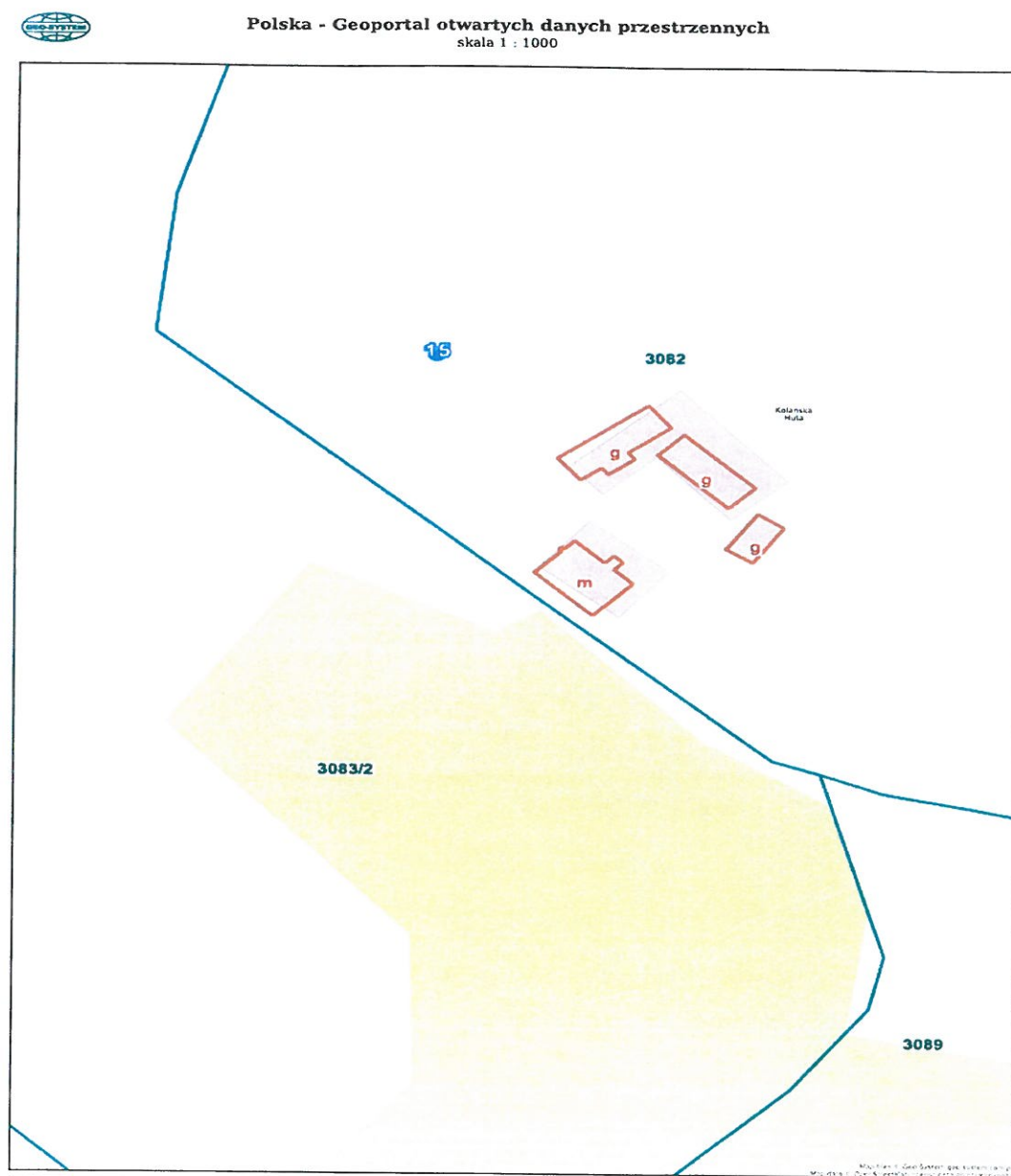
Budynek gospodarczy wykonany w technologii murowanej. Budynek jest obiektem 2-kondygnacyjnym (parter, poddasze). Parter jak i poddasze budynku pełni funkcję gospodarczą. Dach dwuspadowy o kącie nachyleń 45°. Dach pokryty blachodachówką w kolorze czerwonym.

### 3.2 Charakterystyczne parametry obiektu budowlanego

#### Podstawowe dane gabarytowe istniejące:

Powierzchnia użytkowa- .....	154.16 m <sup>2</sup>
Powierzchnia całkowita-.....	184.81 m <sup>2</sup>
Kubatura - .....	582.63 m <sup>2</sup>
Liczba kondygnacji - .....	2

### 3.3 Lokalizacja





### 3.4 Dokumentacja fotograficzna









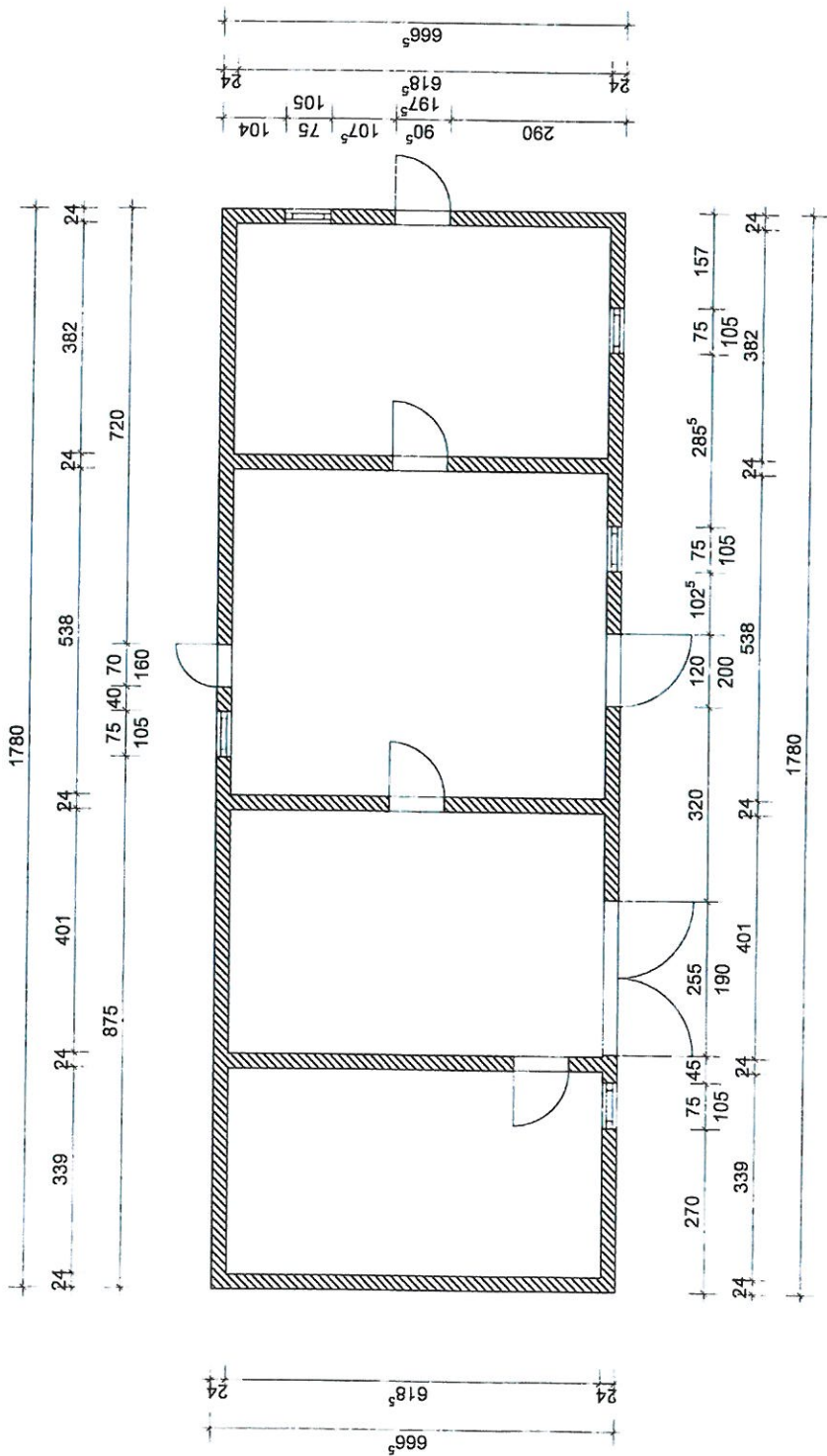




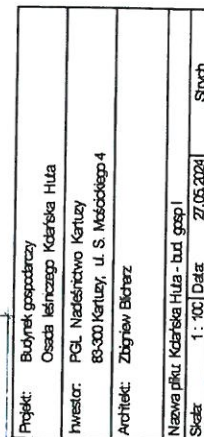




4. Część rysunkowa

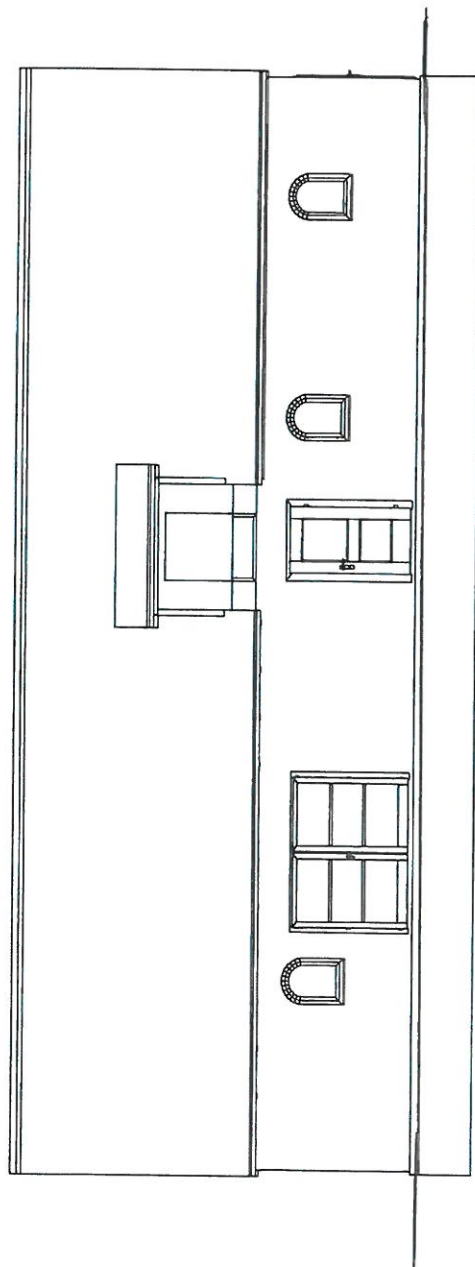


Projekt:	Budynek gospodarczy
	Osada kłusnicza Kierśka Huta
Inwestor:	PGL Nadręchtwo Karłuz
	83-300 Karłuz, ul. S. Mołodkiego 4
Architekt:	Zbigniew Bórz
Nazwa pliku:	Kierśka Huta - budynek gosp.
Skala:	1 : 100
Data:	27.05.2024
Parter	



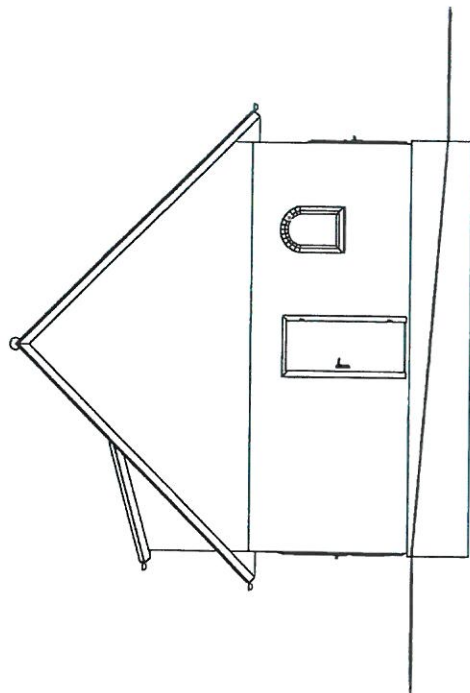


Przekrój A--A



Projekt:	Budynek gospodarczy
	Osada leśniczego Kdarska Huta
Inwestor:	PGL Nadleśnictwo Kentuzy
	83-300 Kentuzy, ul. S. Mościckiego 4
Architekt:	Zbigniew Bóhrz
Nazwa placu Kdarska Huta - bud. gosp. I	
Skala:	1 : 100
	Data: 27.05.2024
	Przekrój A-A

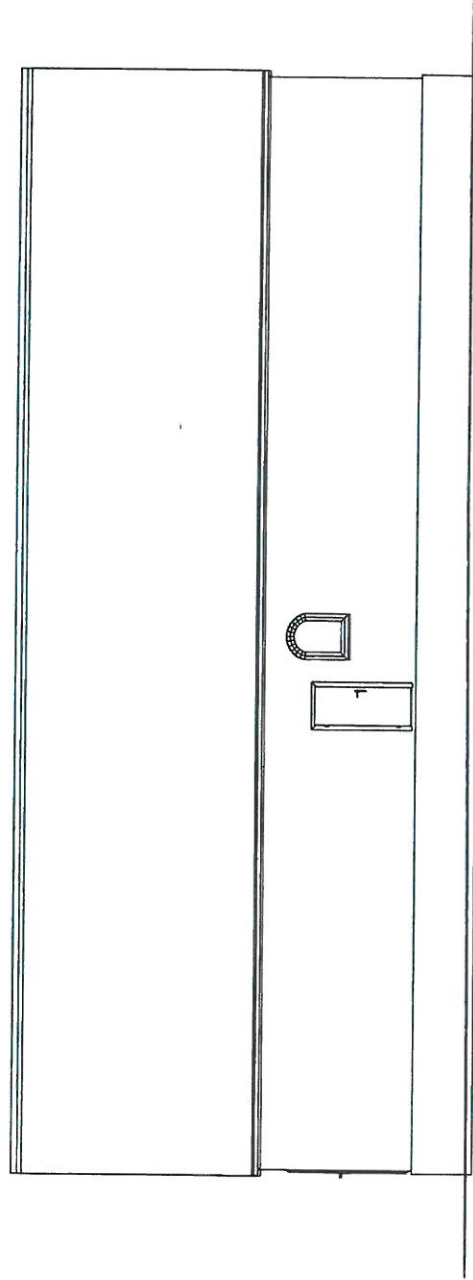
Przekrój A--A



Projekt:	Budynek gospodarczy
Investor:	Osada leśniczego Kolarzka Huta
Architekt:	PGI Nadleśnictwo Karłowice 88-300 Karłowice, ul. S. Małockiego 4 Zbigniew Blicharz
Nazwa pliku: Kolarzka Huta - bud. gosp. I	
Skala:	1 : 100   Data: 27.05.2024   Przekrój A--A

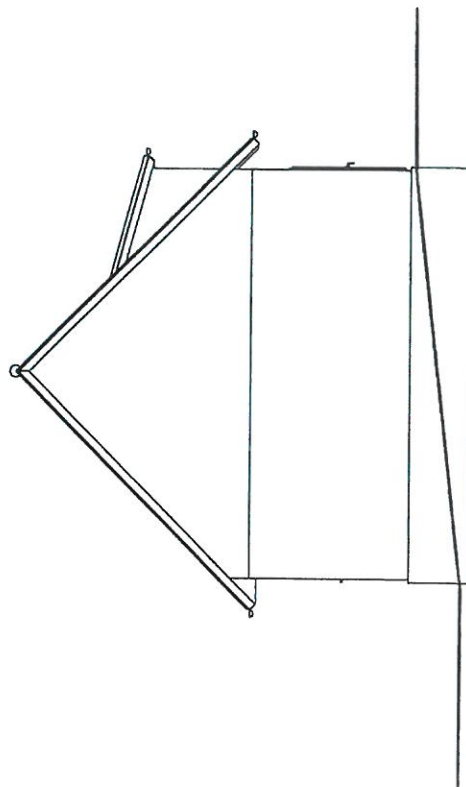


Przekrój A--A



Projekt:	Budynek gospodarczy
	Osada kółczego Kolarzka Huta
Inwestor:	PGL Nadleśnictwo Kertuzy
	83-300 Kertuzy, ul. S. Mościckiego 4
Architekt:	Zbigniew Błach
Nazwa pliku: Kolarzka Huta - bud. gosp. I	
Skala:	1 : 100   Data: 27.03.2024   Przekrój A-A

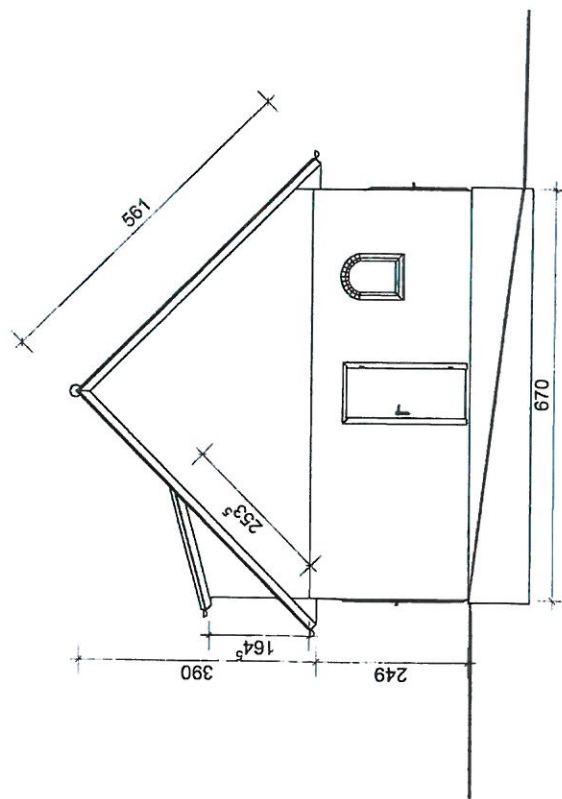
Przekrój A--A



Projekt:	Budynek gospodarczy
	Osada leśniczego Kłarska Huta
Inwestor:	PGL Nadeszchwa Kartusy
	83-300 Kartusy, ul. S. Małockiego 4
Architekt:	Zbigniew Białas
Nazwa pliku: Kłarska Huta - bud. gosp. I	
Skala:	1 : 100
	Data: 27.05.2024
	Przekrój A--A



Przekrój A--A



Projekt:	Budynek gospodarczy
	Osada leśniczego Kłarska Huta
Inwestor:	PGL Nadleśnictwo Kartuszy
	83-300 Kartuszy, ul. S. Małobogiego 4
Architekt:	Zbigniew Białas
Nazwa placu:	Kłarska Huta - bud. gosp. I
Skala:	1 : 100
Data:	27.05.2024
	Przekrój A-A