

## Opis

Naświetlacz LED dużej mocy do oświetlenia wewnętrznego i zewnętrznego:

- Korpus z odlewu aluminium, malowanego proszkowo po powierzchniowej obróbce chemicznej ISO 9227/12944 - ISO 9223 (C5)
- Klosz z ekstra jasnego, płaskiego, hartowanego szkła bezpiecznego
- Układ optyczny złożony z soczewek z technopolimeru o wysokiej przepuszczalności światła
- Uszczelka silikonowa o dużej sprężystości
- Szkło zamykane na zawiasach z odlewu aluminium, malowanego proszkami poliestrowymi po uprzedniej chemicznej konwersji powierzchniowej, zgodnej z ISO 9227/12944 - ISO 9223 (C5)
- Dławnica M20x1.5 do kabli Ø 10 - Ø 14 mm
- Dostarczane z kablem H07RN-F 3G2,5 mm<sup>2</sup> o długości 0,5 m
- Śruby zamykające ze stali nierdzewnej inox
- Jarzmo metalowe malowane proszkiem poliestrowym w technice elektroforezy
- Wartość mocy, wskazana dla WIN PRO 40 uwzględnia również straty danego układu zasilającego
- Kompletny w goniometr z podziałką do kontroli położenia oprawy
- Oprawa otwieralna do konserwacji
- Do zasilania WIN PRO 40 należy używać wyłącznie odpowiednich układów zasilających dostępnych w akcesoriach
- Dostępne są ściemnialne układy zasilające RPA, DALI i DMX-RDM w szczelnych puszkach ze stopniem ochrony IP66. Ich podłączenie elektryczne do projektorów należy wykonać przy użyciu kabla o maksymalnej długości 50 metrów (1CH)
- Oprawy dostarcza się wraz z dwoma uchwytami ze stali nierdzewnej, dzięki którym można zamocować układ zasilający bezpośrednio na tylnej części projektora
- Układy zasilające zbudowane są ze sterownika z zabezpieczeniem przed przepięciami do 10 kV (CM i DM)
- Aby zainstalować UP LIGHT, należy skonsultować się z fabryką

Dane produktu

Grupa ETIM:	EG000027	Klasa ETIM:	EC001744
-------------	----------	-------------	----------

Informacje ogólne

Oprawka:	LED	Źródło światła:	LED
Emisja nominalna [lm]:	97382	Realna emisja oprawy [lm]:	83322
Moc oprawy [W]:	575 W	Skuteczność świetlna [lm/W]:	145
CRI:	70	Temperatura barwowa [K]:	4000
Kolor / Wykończenie:	GR-94 / Szary metalik / Wytłaczany	Stopień szczelności IP:	IP66
IK-J-xxIP:	IK08 5J xx5	Klasa ochrony:	I
Optyka:	Asymetryczna średnia	Waga netto [kg]:	11.339
Całkowita długość [mm]:	585	Całkowita szerokość [mm]:	520
Całkowita wysokość [mm]:	180		

Właściwości mechaniczne

Kształt:	Prostokątny	Materiał korpusu:	Aluminium
Materiał dyfuzora:	Szkło	Test rozżarzonym drutem [°C]:	650 °C
Powierzchnia frontowa [m²]:	0.03	Powierzchnia boczna [m²]:	0.06
Powierzchnia górna [m²]:	0.34		

Właściwości elektryczne

Rodzaj zasilania:	DC	Współczynnik mocy / COS Φ:	>0.95
-------------------	----	----------------------------	-------

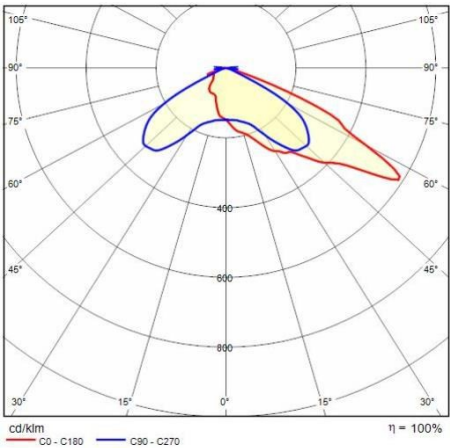
Instalacja

Obszar zastosowań:	Oświetlenie zewnętrzne	Rodzaj instalacji:	Naświetlacze
Min. temperatura otoczenia [°C]:	-40	Max. temperatura otoczenia [°C]:	45
Min. odległość od oświetlanego obiektu [m]:	1.00		

Charakterystyka światła

MacAdam:	3	Utrzymanie strumienia świetlnego:	L80B10@170000h
Rozkład emisji światła:	Direct	Klasa natężenia oświetlenia:	G'6
Brak zanieczyszczenie światłem (ULR = 0%):		IPEA* (oświetlenie uliczne):	A3+
IPEA* (duże tereny, ronda):	A6+	IPEA* (ciągi pieszo - rowerowe):	A4+
IPEA* (tereny zielone):	A4+	IPEA* (zabytkowe centra miast):	A8+

Wykres światłości



Układy zasilające



**3118130**  
DRIVER BOX 600 W - 2 A - 1 CH - RPA

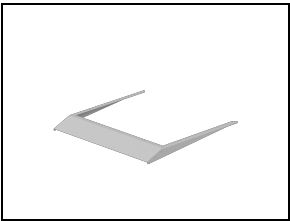


**3118131**  
DRIVER BOX 600 W - 2 A - 1 CH - DALI

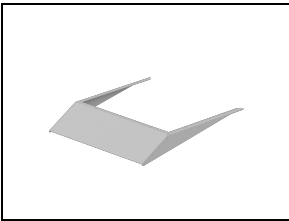


**3118132**  
DRIVER BOX 600 W - 2 A - 1 CH - DMX

Akcesoria opcjonalne



**3118121**  
Przystona WIN PRO 40 - 5°  
■ GR-94 / Szary metalik

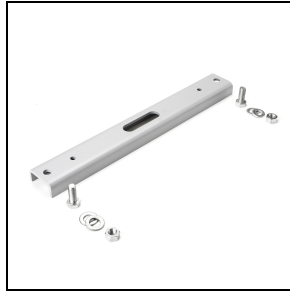


**3118182**  
Przystona WIN PRO 40 - 10°  
■ GR-94 / Szary metalik

**3115887**

Okablowanie 5P Ø 8÷17 mm - IP68

-9999

**3118332**

Uchwyt wzmacniający montaż oprawy, gdy używamy do montażu tylko jednej śruby M20 poprzez centralny otwór w jarzmie

■ GR-94 / Szary metalik