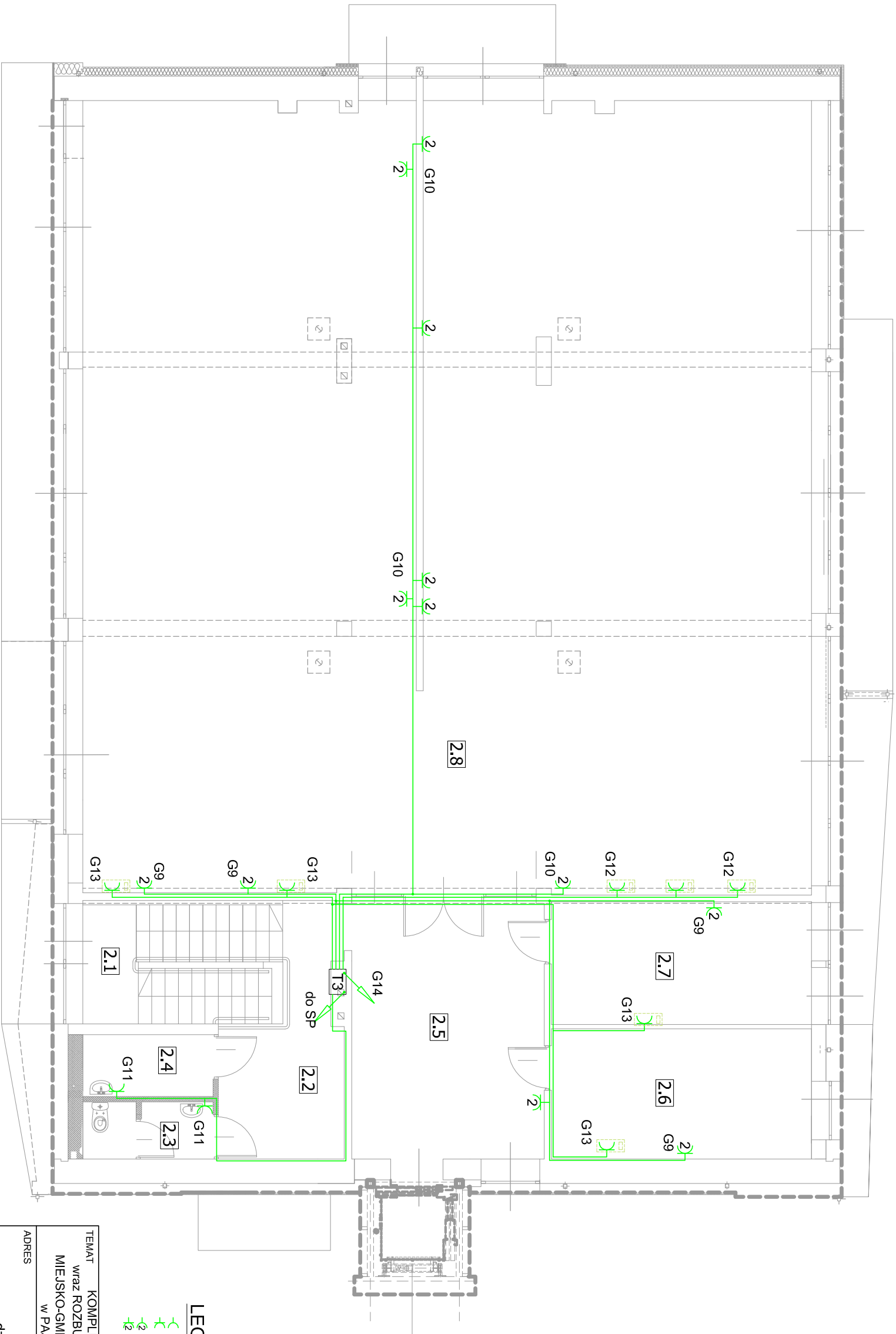


2.1	KL. SCHODOWA
2.2	KORYTARZ
2.3	WC
2.4	POM.POMOCN.
2.5	POCZEKALNIA
2.6	SALA ZAJĘĆ
2.7	SALA ZAJĘĆ
2.8	BIBLIOTEKA



#### LEGENDA

- gniazdo wtykowe 230V IP20 pojedyncze
- gniazdo wtykowe 230V IP20 podwójne
- gniazdo wtykowe 230V IP44 pojedyncze
- gniazdo wtykowe 230V IP44 podwójne

TEMAT	KOMPLEKSOWA TERMOMODERNIZACJA wraz ROZBUDOWĄ oraz PRZEBUDOWĄ BUDYNKU MIEJSKO-GMINNEGO OŚRODKA KULTURY I SPORTU w PAJĘCZNO - PROJEKT ZAMIENNY		
ADRES	PAJĘCZNO dz. nr ewid. 4369/2, 4369/3		
INWESTOR	GMINA PAJĘCZNO ul. PARKOWA 8/12, 98-330 PAJĘCZNO		
TYTUŁ	WEWNĘTRZNA INSTALACJA ELEKTRYCZNA GNIAZDA WTYKOWE - PIĘTRO		
BRANŻA	NR RYS.	SKALA	DATA
E	E-4	1:100	07 2023
		PROJEKTANT	mgr inż. Rafał Tellinga
		LOD/1417/POOE/10	