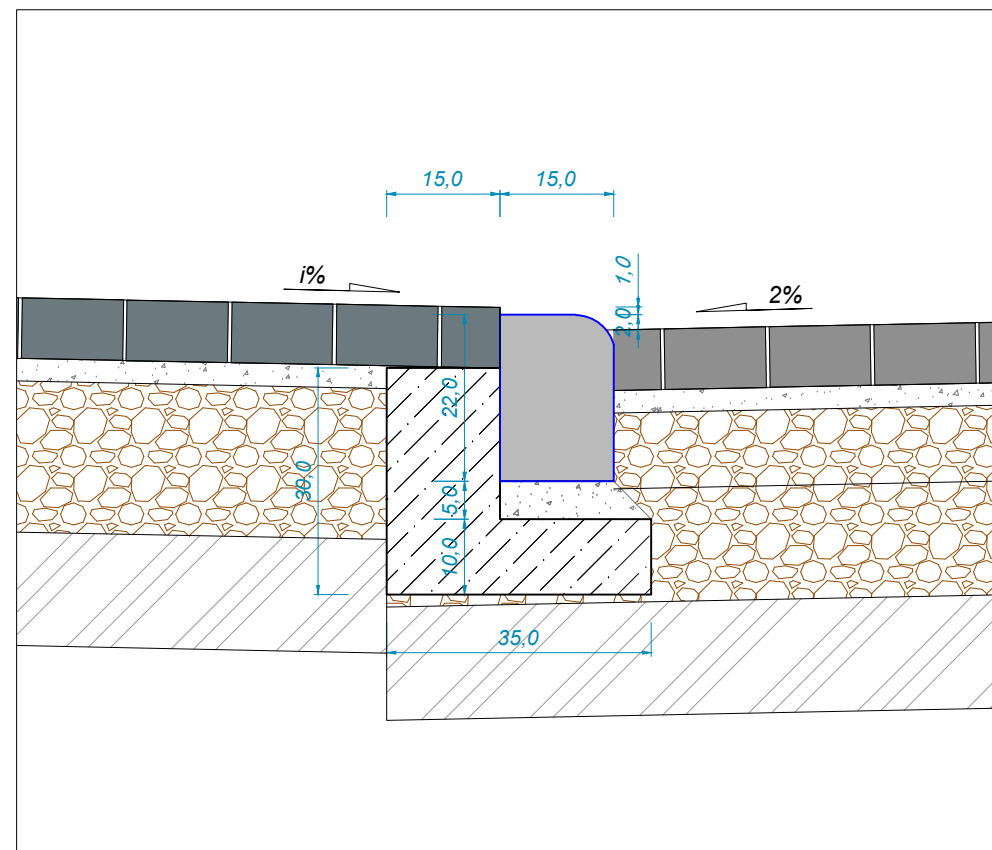
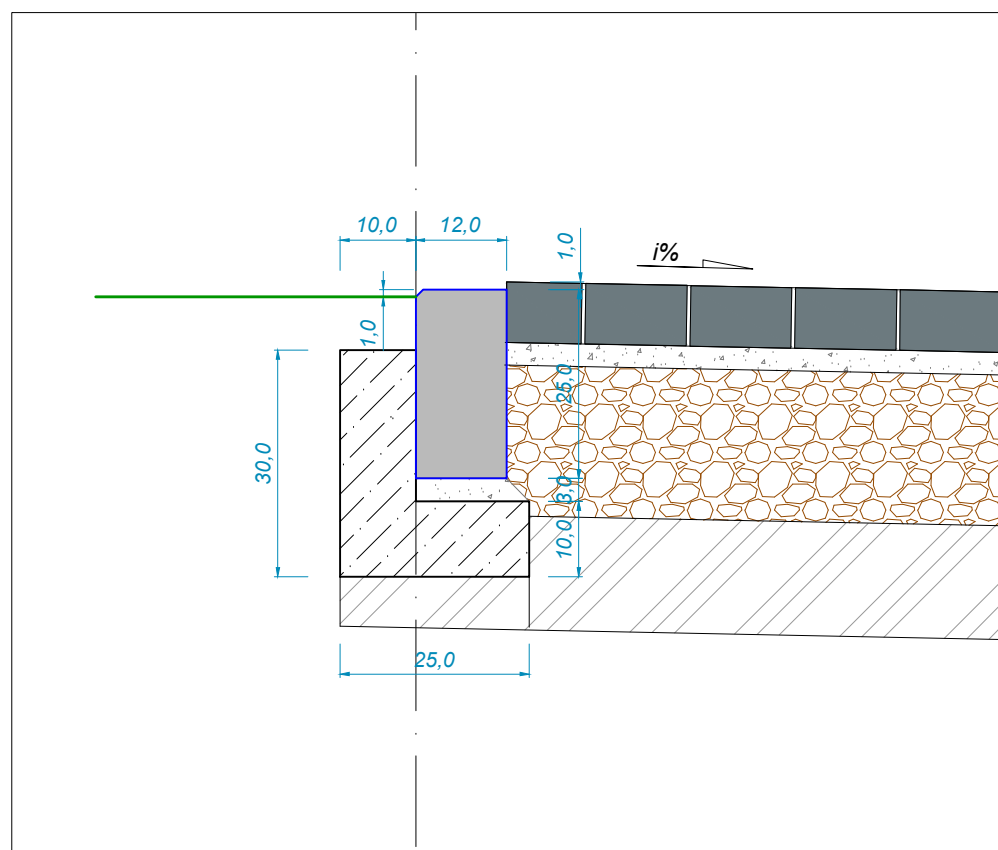


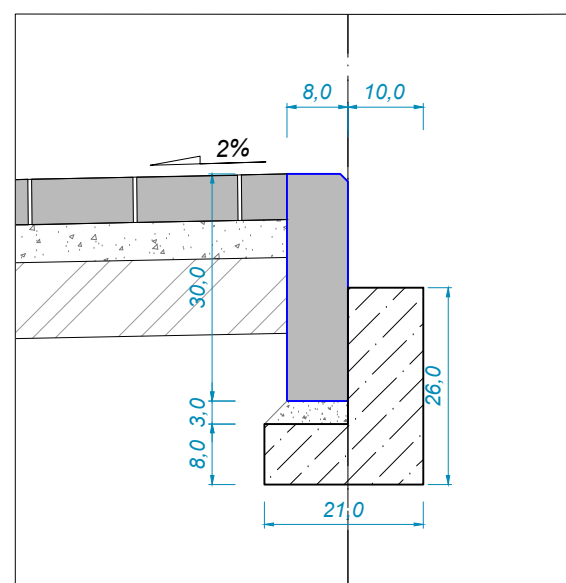
Krawężnik uliczny betonowy, typu lekkiego
o wym. 15x30 cm



Krawężnik betonowy, wjazdowy o wym. 15x22 cm



Krawężnik betonowy, drogowy o wym.
12x25 cm (wtopiony)



Obrzeże betonowe 8x30 cm

	InwestDrog 77-400 Złotów, ul. Jarzębinowa 11 509054487	Rys. nr 5
OBIEKT	Przebudowa dróg gminnych ulicy Ogrodowej i Romanowskiego w Miasteczku Krajeńskim	
INWESTOR	Gmina Miasteczko Krajeńskie ul. Dąbrowskiego 16, 89 - 350 Miasteczko Krajeńskie	
TYTUŁ RYSUNKU	Szczegóły konstrukcyjne	skala 1:10
PROJEKTOWAŁ:	mgr inż. Ireneusz Stawiszyński Nr upraw. WKP/0123/POOD/16 inżynierska drogowa do proj. bez ograniczeń	 podpis 18.11.2021 data:
SPRAWDZIŁ:	mgr inż. Tomasz Florkowski Nr upraw. WKP/0352/PWOD/17 inżynierska drogowa do proj. bez ograniczeń	 podpis 18.11.2021 data: