

**S1 ISTN. ŚCIANA ZEWN. PIWNICY**

- farba lateksowa zmywalna x 2 lub płytki ceramiczne 1,5 cm
- tynk cementowo - wapienny, kat. III
- od strony wewnętrznej ściany wykonać iniekcję krystaliczną
- istniejące warstwy ściany - mur ceglany
- od strony zewnętrznej ściany wykonać iniekcję krystaliczną
- izolacja pionowa z mineralnej powłoki uszczelniającej
- płyty styrodurowe XPS 5,0 cm
- warstwa ochronna z folii kubekowej

**S1' ISTN. ŚCIANA ZEWN. PIWNICY**

- farba lateksowa zmywalna x 2 lub płytki ceramiczne 1,5 cm
- tynk cementowo - wapienny, kat. III
- od strony wewnętrznej ściany wykonać iniekcję krystaliczną
- istniejące warstwy ściany - mur ceglany
- od strony zewnętrznej ściany wykonać iniekcję krystaliczną
- izolacja pionowa z mineralnej powłoki uszczelniającej
- warstwa ochronna z folii kubekowej

**S2 ISTN. ŚCIANA WEWN**

- farba lateksowa zmywalna x 2 lub płytki ceramiczne 1,5 cm
- tynk cementowo - wapienny, kat. III
- istniejące warstwy ściany - mur z cegły pełnej
- tynk cementowo - wapienny, kat. III 1,5 cm
- farba lateksowa zmywalna x 2 lub płytki ceramiczne

**S3 ISTN. ŚCIANA ZEWN. KONDYGNACJI NADZIEMNYCH**

- farba lateksowa zmywalna x 2 lub płytki ceramiczne 1,5 cm
- tynk cementowo - wapienny, kat. III
- istniejące warstwy ściany - mur z cegły pełnej

**S1p PROJ. ŚCIANY WEWN. DZIAŁOWE, gr. 13 cm**

- farba lateksowa zmywalna x 2 lub płytki ceramiczne 1,5 cm
- tynk cementowo - wapienny, kat. III
- mur z bloczków z betonu komórkowego 10 cm
- tynk cementowo - wapienny, kat. III 1,5 cm
- farba lateksowa zmywalna x 2 lub płytki ceramiczne

**S2p PROJ. ŚCIANY WEWN. DZIAŁOWE, gr. 18 cm**

- farba lateksowa zmywalna x 2 lub płytki ceramiczne 1,5 cm
- tynk cementowo - wapienny, kat. III
- mur z bloczków wapienno - płaskowych 15 cm
- tynk cementowo - wapienny, kat. III 1,5 cm
- farba lateksowa zmywalna x 2 lub płytki ceramiczne

**S3p PROJ. ŚCIANY WEWN. SZYBU WINDOWEGO, gr. 18 cm**

- farba lateksowa zmywalna x 2 lub płytki ceramiczne 1,5 cm
- tynk cementowo - wapienny, kat. III
- ściana żelbetowa monolityczna 15 cm
- tynk cementowo - wapienny, kat. III 1,5 cm

**S4p PROJ. ŚCIANA ZEWN. - gr. 25 cm**

- płytka klinkierowa kolor czerwień na zaprawie klejowej do klinkieru 0,5 cm
- tynk cienkowarstwowy ponad poziom gruntu
- izolacja pionowa z mineralnej powłoki uszczelniającej
- mur z bloczka betonowego 24 cm
- izolacja pionowa z mineralnej powłoki uszczelniającej
- tynk cienkowarstwowy ponad poziom gruntu 0,5 cm
- warstwa ochronna z folii kubekowej poniżej poziom gruntu

**S5p PROJ. ŚCIANY WEWN. DZIAŁOWE G-K, gr. 12,5 cm**

- farba lateksowa zmywalna x 2 lub płytki gresowe
- płyta gipsowo-kartonowa GKF na systemowym ruszcie z profili stalowych 1,25 cm
- wełna mineralna 5 cm
- płyta gipsowo-kartonowa GKF na systemowym ruszcie z profili stalowych 1,25 cm
- farba lateksowa zmywalna x 2 lub płytki gresowe

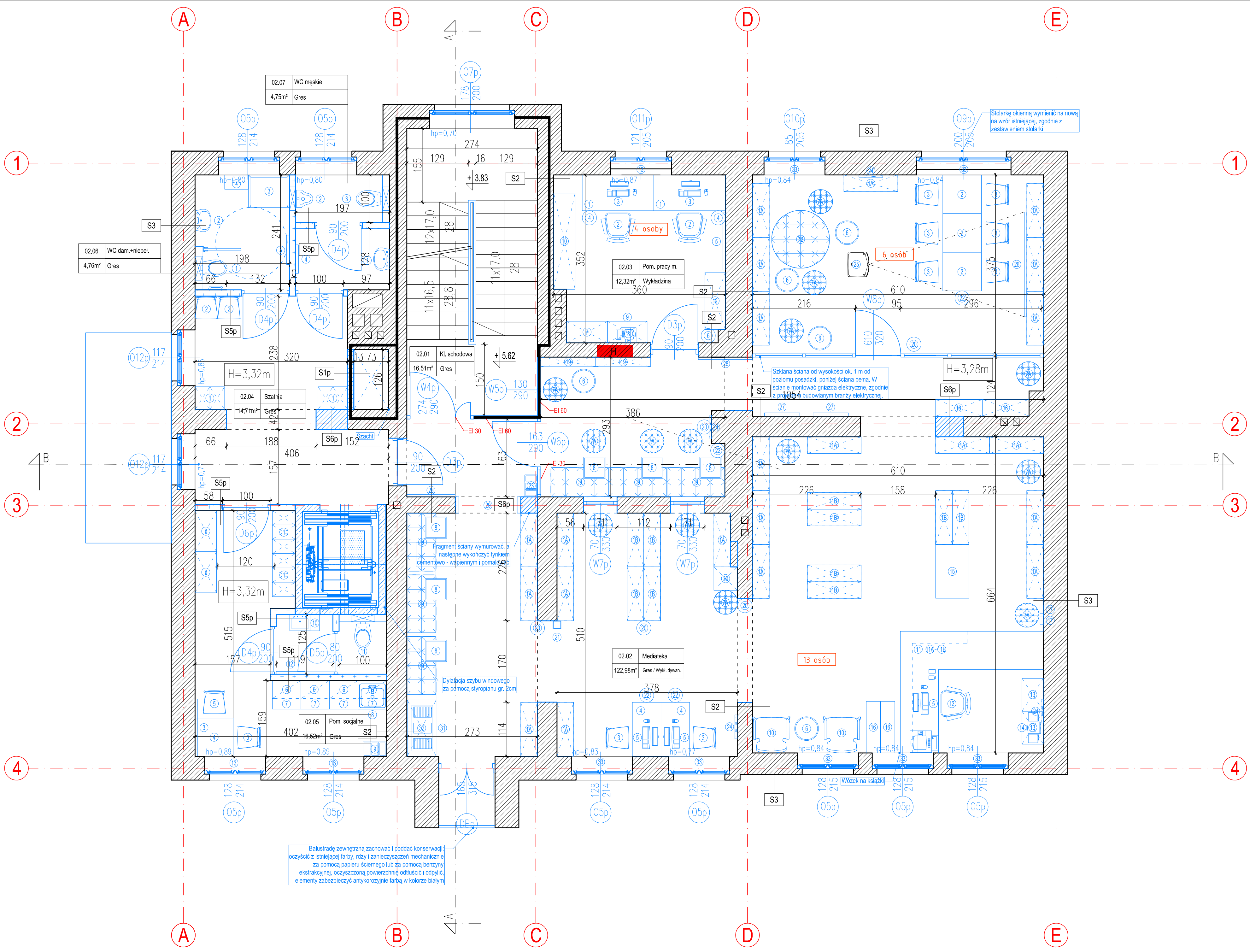
**S6p PROJ. ŚCIANY WEWN.**

- farba lateksowa zmywalna x 2 1,5 cm
- tynk cementowo - wapienny, kat. III 36 cm
- mur z cegły pełnej 1,5 cm
- tynk cementowo - wapienny, kat. III 1,5 cm
- farba lateksowa zmywalna x 2

**S7p PROJ. ŚCIANY WEWN. DZIAŁOWE, gr. 13 cm**

- farba lateksowa zmywalna x 2 lub płytki ceramiczne 1,5 cm
- tynk cementowo - wapienny, kat. III 10 cm
- mur z bloczków betonowych 1,5 cm
- tynk cementowo - wapienny, kat. III 1,5 cm
- farba lateksowa zmywalna x 2 lub płytki ceramiczne

ZESTAWIENIE POMIESZCZEŃ			
Nr pom.	Nazwa pomieszczenia	Pow. [m <sup>2</sup> ]	Posadzka
02.01	Klatka schodowa	16,51 m <sup>2</sup>	płytki gresowe
02.02	Mediateka	122,98 m <sup>2</sup>	gres/wykl. dyw.
02.03	Pomieszczenie pracy własnej	12,32 m <sup>2</sup>	panele winylowe
02.04	Szalnia	14,71 m <sup>2</sup>	płytki gresowe
02.05	Pomieszczenie socjalne	16,52 m <sup>2</sup>	płytki gresowe
02.06	WC damskie + niepełnospr.	4,76 m <sup>2</sup>	płytki gresowe
02.07	WC męskie	4,75 m <sup>2</sup>	płytki gresowe
Powierzchnia użytkowa		192,55 m <sup>2</sup>	



LEGENDA:

[Symbol]	Elementy projektowane
[Symbol]	ściana oddzielała poziomego REI 60 lub EI 60 (murowana, GKF lub wtyka ceglana)

**Kremer graf**

Biuro projektowe KRUMER GRAF  
ul. Słowackiego 10  
AL. GEN. J. HALLERA 14, 80-401 GDANSK  
ul. Żeglarska 11, 80-560 Gdańsk  
tel. 58-383-31-14  
www.kremergraf.com.pl

Przebudowa budynku dawnego ratusza przy ul. Gościnniej 1 w Gdańsku wraz z adaptacją na cele społeczne w ramach projektu Rewitalizacja Oruni w Gdańsku

OBIEKT / ADRES INWESTYCJI		INWESTOR	
Ratusz Orunijski ul. Gościnniej 1 80-522 Gdańsk dz. nr 111, 113, 114, 112/5 obręb 0088		Dyrekcja Rozbudowy Miasta Gdańsk Główna Miasta Gdańsk ul. Żeglarska 11 80-560 Gdańsk	
PROJEKTANT		NR UPRAWNIENI	
mgr inż. arch. Karolina Piłta		-	
mgr inż. arch. Joanna Żyłwik		PD/KK/028/02	
mgr inż. arch. Klaudia Filipiak		07/PDOKK/IV/2014	
TYTUŁ RYSUNKU		STADIUM	BRANŻA
PROJEKT		WYKONAWCY	ARCHITEKTURA
Rzut piętra.		ARXUSZ (mmb)	SKALA:
			NR RYSUNKU
		420x800	1:50
			A-3

<b>S1 ISTN. ŚCIANA ZEWN. PIWNICY</b>		
- farba lateksowa zmywalna x 2 lub płytki ceramiczne	1,5 cm	
- tynk cementowo - wapienny, kat. III		
- od strony wewnętrznej ściany wykonać iniekcję krystaliczną		
- istniejące warstwy ściany - mur ceglany		
- od strony zewnętrznej ściany wykonać iniekcję krystaliczną		
- izolacja pionowa z mineralnej powłoki uszczelniającej		
- płyty styrodurowe XPS	5,0 cm	
- warstwa ochronna z folii kubełkowej		

<b>S1' ISTN. ŚCIANA ZEWN. PIWNICY</b>		
- farba lateksowa zmywalna x 2 lub płytki ceramiczne	1,5 cm	
- tynk cementowo - wapienny, kat. III		
- od strony wewnętrznej ściany wykonać iniekcję krystaliczną		
- istniejące warstwy ściany - mur ceglany		
- od strony zewnętrznej ściany wykonać iniekcję krystaliczną		
- izolacja pionowa z mineralnej powłoki uszczelniającej		
- warstwa ochronna z folii kubełkowej		

<b>S2 ISTN. ŚCIANA WEWN</b>		
- farba lateksowa zmywalna x 2 lub płytki ceramiczne	1,5 cm	
- tynk cementowo - wapienny, kat. III		
- istniejące warstwy ściany - mur z cegły pełnej	1,5 cm	
- tynk cementowo - wapienny, kat. III		
- farba lateksowa zmywalna x 2 lub płytki ceramiczne		

<b>S3 ISTN. ŚCIANA ZEWN. KONDYGNACJI NADZIEMNYCH</b>		
- farba lateksowa zmywalna x 2 lub płytki ceramiczne	1,5 cm	
- tynk cementowo - wapienny, kat. III		
- istniejące warstwy ściany - mur z cegły pełnej		

<b>S1p PROJ. ŚCIANY WEWN. DZIAŁOWE, gr. 13 cm</b>		
- farba lateksowa zmywalna x 2 lub płytki ceramiczne	1,5 cm	
- tynk cementowo - wapienny, kat. III		
- mur z bloczków z betonu komórkowego	10 cm	
- tynk cementowo - wapienny, kat. III	1,5 cm	
- farba lateksowa zmywalna x 2 lub płytki ceramiczne		

<b>S2p PROJ. ŚCIANY WEWN. DZIAŁOWE, gr. 18 cm</b>		
- farba lateksowa zmywalna x 2 lub płytki ceramiczne	1,5 cm	
- tynk cementowo - wapienny, kat. III		
- mur z bloczków wapienno - piaskowych	15 cm	
- tynk cementowo - wapienny, kat. III	1,5 cm	
- farba lateksowa zmywalna x 2 lub płytki ceramiczne		

<b>S3p PROJ. ŚCIANY WEWN. SZYBY WINDOWEGO, gr. 18 cm</b>		
- farba lateksowa zmywalna x 2 lub płytki ceramiczne	1,5 cm	
- tynk cementowo - wapienny, kat. III		
- ściana żelbetowa monolityczna	15 cm	
- tynk cementowo - wapienny, kat. III	1,5 cm	

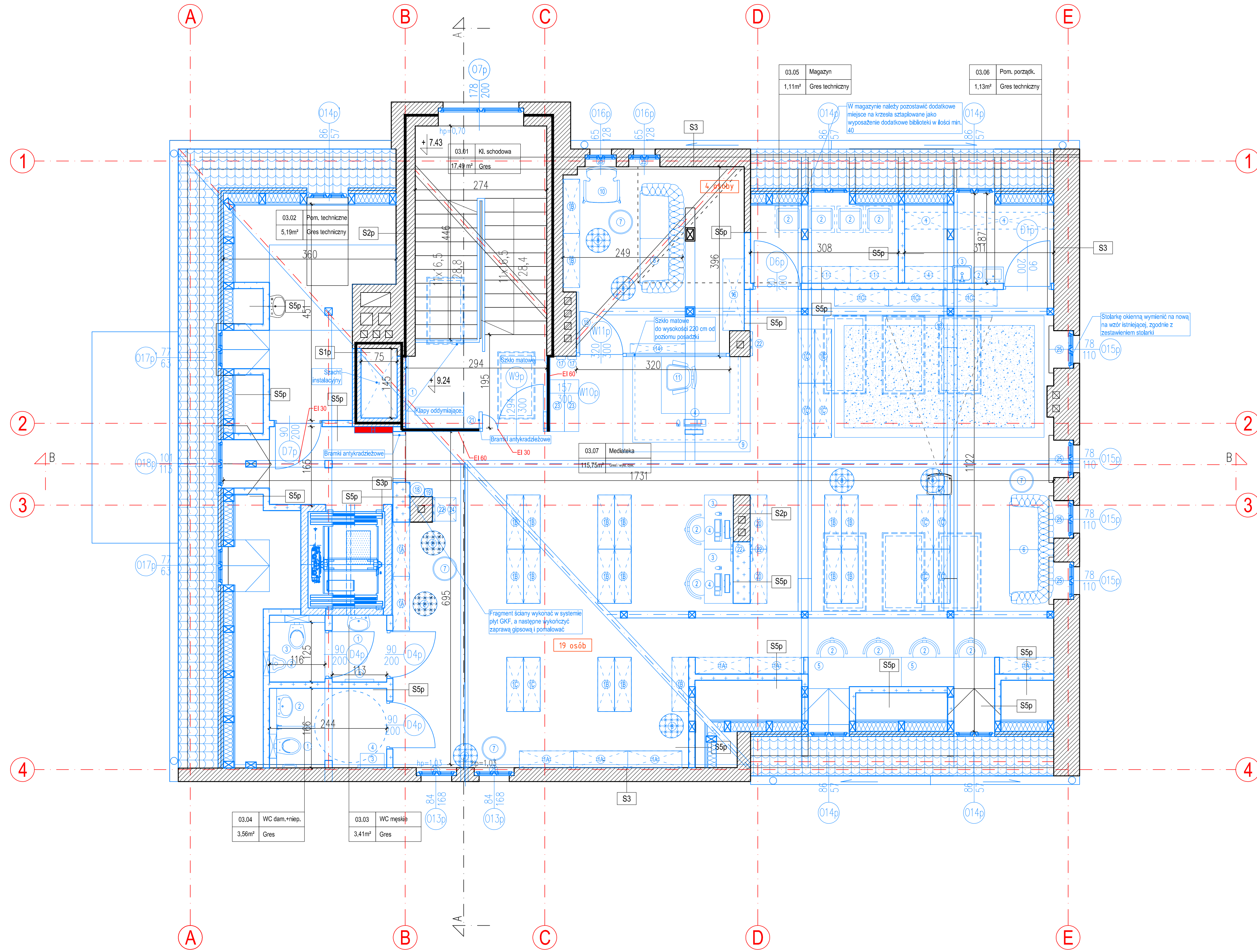
<b>S4p PROJ. ŚCIANA ZEWN. - gr. 25 cm</b>		
- płytka klinkierowa kolor ceglana czerwien na zaprawie klejowej do klinkieru	0,5 cm	
- tynk cienkowarstwy ponad poziom gruntu		
- izolacja pionowa z mineralnej powłoki uszczelniającej		
- mur z bloczka betonowego	24 cm	
- izolacja pionowa z mineralnej powłoki uszczelniającej		
- tynk cienkowarstwy ponad poziom gruntu	0,5 cm	
- warstwa ochronna z folii kubełkowej poniżej poziomu gruntu		

<b>S5p PROJ. ŚCIANY WEWN. DZIAŁOWE G-K, gr. 12,5 cm</b>		
- farba lateksowa zmywalna x 2 lub płytki gresowe		
- płyta gipsowo-kartonowa GKF	1,25 cm	
na systemowym ruszcie z profili stalowych		
- wełna mineralna	5 cm	
- płyta gipsowo-kartonowa GKF	1,25 cm	
na systemowym ruszcie z profili stalowych		
- farba lateksowa zmywalna x 2 lub płytki gresowe		

<b>S6p PROJ. ŚCIANY WEWN.</b>		
- farba lateksowa zmywalna x 2	1,5 cm	
- tynk cementowo - wapienny, kat. III		
- mur z cegły pełnej	36 cm	
- tynk cementowo - wapienny, kat. III	1,5 cm	
- farba lateksowa zmywalna x 2		

<b>S7p PROJ. ŚCIANY WEWN. DZIAŁOWE, gr. 13 cm</b>		
- farba lateksowa zmywalna x 2 lub płytki ceramiczne	1,5 cm	
- tynk cementowo - wapienny, kat. III		
- mur z bloczków betonowych	10 cm	
- tynk cementowo - wapienny, kat. III	1,5 cm	
- farba lateksowa zmywalna x 2 lub płytki ceramiczne		

ZESTAWIENIE POMIESZCZEŃ			
Nr pom.	Nazwa pomieszczenia	Pow. [m <sup>2</sup> ]	Posadzka
03.01	Klatka schodowa	17,49 m <sup>2</sup>	płytki gresowe
03.02	Pomieszczenie techniczne	5,19 m <sup>2</sup>	płytki gresowe
03.03	WC męskie	3,41 m <sup>2</sup>	płytki gresowe
03.04	WC damskie + niepełnospr.	3,56 m <sup>2</sup>	płytki gresowe
03.05	Magazyn	1,11 m <sup>2</sup>	płytki gresowe
03.06	Pomieszczenie porządkowe	1,13 m <sup>2</sup>	płytki gresowe
03.07	Mediateka	115,75 m <sup>2</sup>	gres/wykl.dywanowa
Powierzchnia użytkowa		147,84 m <sup>2</sup>	



LEGENDA:	
	Elementy projektowane
	Elementy istniejące
	Struktura obiektu podlegająca REI 60 lub EI 60 (mur/ciepła, GKF lub wtyczki okienne)

**Kremer graf**  
 Nazwa inwestycji: Przebudowa budynku dawnego ratusza przy ul. Gościńnej 1 w Gdańsku wraz z adaptacją na cele społeczne w ramach projektu Rewitalizacja Oruni w Gdańsku

OBJEKT / ADRES INWESTYCJI:		INWESTOR:	
Ratusz Oruński ul. Gościńska 1 80-502 Gdańsk dz. nr 111, 113, 114, 112/5 obręb 0088		Dyrekcja Rozbudowy Miasta Gdańska Główny Wydział Budowlany ul. Żołnierska 11 80-500 Gdańsk	
PROJEKTANT:		NR UPRAWNIENI:	
mgr inż. arch. Karolina Piłata			
projektant:		PDR/KK/028/02	
mgr inż. arch. Joanna Żyłwik			
sprawdził:		PDR/PPK/IV/2014	
mgr inż. arch. Klaudia Filipiak			
TYTUŁ RYSUNKU:		STADIUM:	
PROJEKT		BRANŻA:	
Rzut poddasza.		ARCHITEKTURA	
		DATA:	
		2019-07	
		NR RYSUNKU:	
		A-4	
		SKALA:	
		1:50	
		420x800	