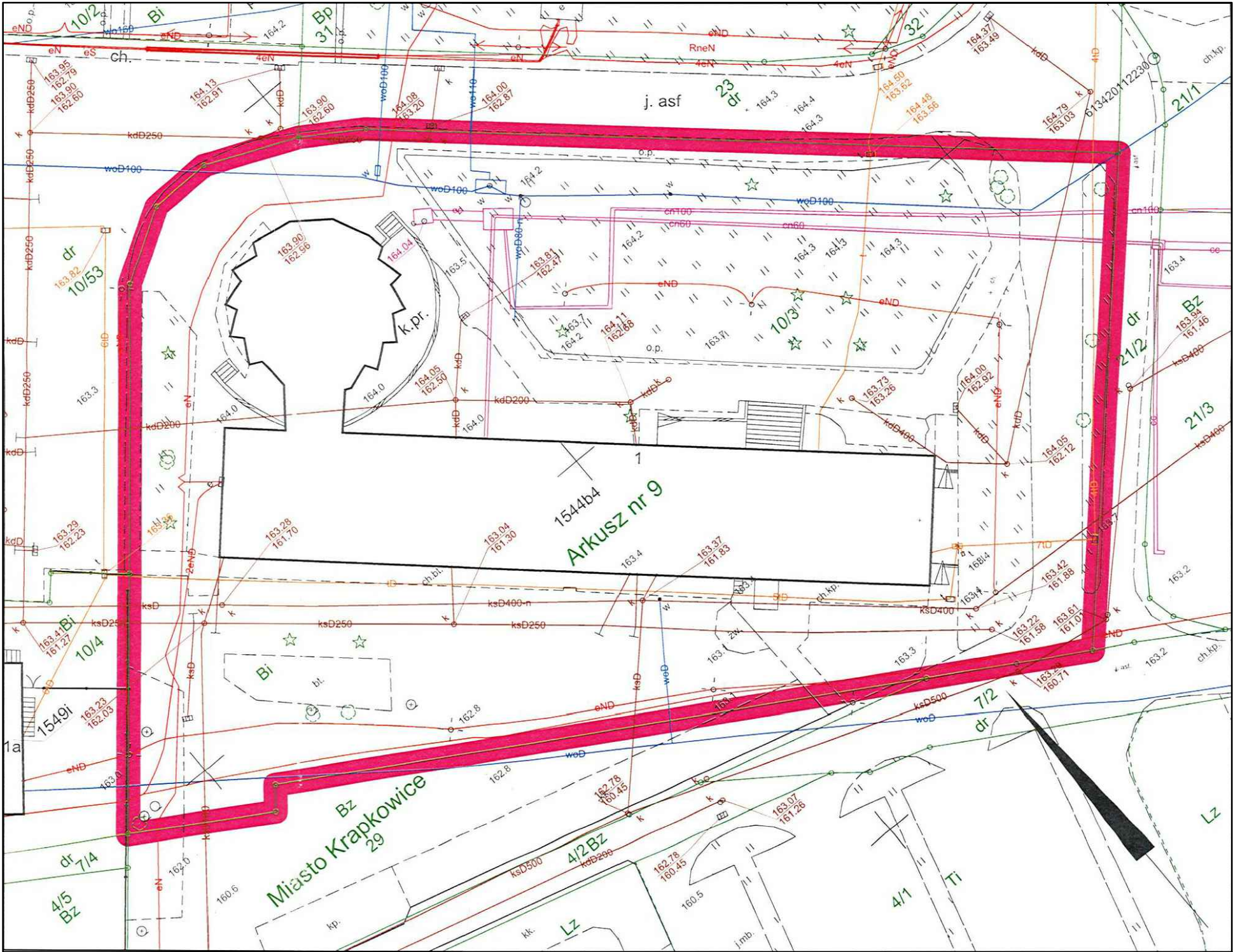


STAROSTA KRAPKOWICKI
POWIATOWY OŚRODEK DOKUMENTACJI
GEODEZYJNEJ I KARTOGRAFICZNEJ
ul. Kilińskiego 1, 47-303 Krapkowice

Mapa zasadnicza
Skala 1:500

Województwo: opolskie
Powiat: krapkowicki
Jednostka ewidencyjna: 160502_4
Obręb: KRAPKOWICE
k.m. 9, dz. 10/3
Numer zamówienia: GK.6642.1.xxxx.2023
Identyfikator ewid. materiału zasobu: PL.PZGiK.7595
Data wykonania kopii: 17-01-2023
Sporządził(a): Marek Wilk



Architektura - Zespół projektowy	
<div><div></div><div>PRACOWNIA ARCHITEKTURY I URBANISTYKI</div></div> <div>Łódź, ul. Piotrkowska 182 • tel: 601 25 05 41 www.pracownia-wm.pl • witold.mechowski@wp.pl</div>	
Wykonał	MGR INŻ. ARCH. WITOLD MECHOWSKI NR UPR. 456/89/WŁ
Współpraca Rysował	MGR INŻ. ARCH. RADOSŁAW BŁĄŻEJEWSKI
Inwestor	Powiat Krapkowicki ul. Kilińskiego 1, 47-303 Krapkowice
Nazwa projektu	PRZEBUDOWA CIĄGÓW KOMUNIKACYJNYCH ORAZ UTWORZENIE MIEJSC PARKINGOWYCH Z DOSTOSOWANIEM DLA OSÓB ZE SZCZEGÓLNYMI POTRZEBAMI PRZY BUDYNKU STAROSTWA POWIATOWEGO W KRAPKOWICACH W RAMACH PRZEDSIĘWZIĘCIA GRANTOWEGO pn.: POPRAWA DOSTĘPNOŚCI USŁUG PUBLICZNYCH W SERCU OPÓLSZCZYZNY
Adres: 47-303 Krapkowice, ul. Kilińskiego 1 część działki nr: 10/3, obręb: Krapkowice	
Nazwa rysunku	MAPA ZASADNICZA
Skala	0 10 30 m
Skala	1:500
Branża	Architektura
Faza	remont nawierzchni
Data	czerwiec 2023
Nr. projektu	5/2023
Nr. rysunku	1

MAPA ZASADNICZA skala 1:500