



Zakład Wodociągów i Kanalizacji Sp. z o.o.

72-600 Świnoujście, ul. Kołłątaja 4
tel. (091) 321 45 31 fax (091) 321 47 82

Sąd Rejonowy Szczecin-Centrum w Szczecinie,
XIII Wydział Gospodarczy Krajowego Rejestru Sądowego nr 0000139551
NIP: 855-00-24-412 Wysokość kapitału zakładowego 94 099 200,00 zł

TS/w.t.p./ 126 /2017

Świnoujście, dnia 23.10.2017r.

EA/PW/MT76/17
Gmina Miasto Świnoujście
Ul. Wojska Polskiego 1/5
72-600 Świnoujście
502 289 727

WARUNKI PODŁĄCZENIA DO SIECI WODOCIĄGOWEJ I KANALIZACYJNEJ

Dla obiektu : toaleta publiczna, przy ul. Kanałowej, dz. nr 638/9 obr. 15 w Świnoujściu, zgodnie z wnioskiem z dnia 18.06.2017r.

Określamy następujące warunki techniczne przyłączenia zwane dalej „warunkami”.

A. TECHNICZNE WARUNKI PODŁĄCZENIA:

1. Określenie miejsca włączenia do sieci:

1.1. WODOCIĄG

- z rur PE o śr. 110 mm w ul. Kanałowej w Świnoujściu, ciśnienie robocze w sieci wodociągowej 0,2 – 0,25 MPa

1.2. KANALIZACJA ŚCIEKOWA:

- brak

Wymagania w zakresie stosowania materiałów i armatury na sieciach wodociągowych i kanalizacyjnych:

- 1.1. Na przyłączach wodociągowych oraz sieciach zewnętrznych stosować zasuwy z żeliwa sferoidalnego z zabezpieczeniem antykorozyjnym o połączeniach kołnierзовych. Na przyłączach dopuszcza się stosowanie zasuw o połączeniach mufowych.
- 1.2. Na przyłączach wodociągowych należy stosować rury z PE o połączeniach zgrzewanych.
- 1.3. Na sieciach wodociągowych należy stosować rury z PE, żeliwa lub żywicy.
- 1.4. Na sieci wodociągowej przeciwpożarowej stosuje się hydranty zewnętrzne nadziemne o średnicy nominalnej DN 80. Dopuszcza się instalowanie hydrantów podziemnych o średnicy nominalnej DN 80 w przypadkach, gdy zainstalowanie hydrantów nadziemnych jest szczególnie utrudnione lub niewskazane, na przykład ze względu na utrudnienia w ruchu.
2. Pozostałe warunki dotyczące projektowania i wykonywania zewnętrznych sieci i przyłączy wod.-kan.
 - 2.1. Koncepcja programowa i projekt techniczny wymagają uzgodnienia w ZWiK.
 - 2.2. W przypadku konieczności prowadzenia przewodów wod.-kan. przez grunty osób trzecich, inwestor winien uzyskać i przedłożyć w ZWiK pisemną zgodę właścicieli tych terenów na przebieg przewodów oraz lokalizację studni wodomierzowej i kanalizacyjnej lub decyzję odpowiedniego organu.
 - 2.3. Należy zabezpieczyć możliwość odwadniania każdej nowoprojektowanej sieci wodociągowej.
 - 2.4. Przewody wodociągowe i kanalizacyjne z tworzyw sztucznych należy oznakować taśmą ostrzegawczą z wkładką metalową (dla kanalizacji kolor zielony, dla wodociągów – kolor niebieski lub biało-niebieski).

- 2.5. Instalacje wewnętrzne zakończyć studzienką kanalizacyjną na terenie posesji w odległości ok. 1 m od granicy posesji.
- 2.6. Do studzienek kanalizacyjnych należy zapewnić dojazd ciężkiego sprzętu specjalistycznego dla prowadzenia prac konserwacyjnych.
- 2.7. Dla obiektów z usługami gastronomicznymi, na ściekach wypływających (z kuchni, barów, restauracji itp.) należy zainstalować separator tłuszczu organicznych
- 2.8. Sieci i przyłącza wodociągowe należy układać z minimalnym przykryciem 1,1 m licząc od projektowanego poziomu terenu do górnej krawędzi rury.
- 2.9. Skanalizowanie piwnic dopuszczalne jest tylko w uzasadnionych przypadkach i wymaga stosowania odpowiednich zamknięć przeciw zalewowym o konstrukcji umożliwiającej ich szybkie automatyczne lub ręczne zamknięcie.
- 2.10. Każdorazowe odstępianie od warunków technicznych i uzgodnionej dokumentacji projektowej wymaga uzgodnienia ze ZWiK.

3. Odbiór techniczny i włączenie do sieci:

3.1 Odbiór techniczny nowobudowanego przyłącza lub sieci wodociągowej i kanalizacyjnej w zakresie próby technicznej wodociągu i kanalizacji winien się odbyć w obecności przedstawiciela ZWiK przed zasypaniem instalacji.

3.2 Do odbioru końcowego nowobudowanego przyłącza lub sieci wodociągowej i kanalizacyjnej inwestor winien dostarczyć:

3.2.1 Ważne warunki przyłączenia do sieci miejskiej wydane przez ZWiK.

3.2.2 Jeden egzemplarz dokumentacji projektowej powykonawczej podpisanej przez uprawnionego wykonawcę robót i sporządzonej na egzemplarzu z oryginalnym uzgodnieniem ZWiK.

3.2.3 Jeden egzemplarz geodezyjnego szkicu powykonawczego i inwentaryzacji wybudowanego uzbrojenia podziemnego wod.-kan.

3.2.4 Protokół z dokonania próby ciśnienia, wynik badania wody wykonany przez uprawnioną jednostkę (Terenową Stację Sanitarno- Epidemiologiczną, laboratorium wody ZWiK lub inne).

3.3 Włączenie do eksploatacji nowo-budowanych przyłączy i sieci wodociągowych oraz kanalizacyjnych wykonuje ZWiK, lub osoba uprawniona pod nadzorem przedstawiciela ZWiK.

3.4 Montaż wodomierzy wykonuje wyłącznie ZWiK po zawarciu umowy na dostawę wody i odprowadzanie ścieków.

4. Pozostałe ustalenia:

W projekcie przewidzieć połączenie z projektowaną siecią kanalizacji sanitarnej - podciśnieniowej

B. WARUNKI FORMALNO-PRAWNE:

1. Przyłączenie do sieci wodociągowej lub kanalizacyjnej odbywa się na wniosek osoby ubiegającej się o przyłączenie posiadającej tytuł prawny do korzystania z nieruchomości, która ma być przyłączona do sieci.
2. Przyłącze wodociągowe jest to odcinek przewodu łączącego sieć wodociągową z wewnętrzną instalacją wodociągową w nieruchomości odbiorcy usług wraz z zaworem za wodomierzem głównym;
3. Przyłącze kanalizacyjne jest to odcinek przewodu łączącego wewnętrzną instalację kanalizacyjną w nieruchomości odbiorcy usług z siecią kanalizacyjną, za pierwszą studzienką licząc od strony budynku, a w przypadku jej braku do granicy nieruchomości.
4. Zgodnie z art. 5 pkt 2 ustawy z dnia 7 czerwca 2001r. o zbiorowym zaopatrzeniu w wodę i zbiorowym odprowadzaniu ścieków (Dz. U. Nr 72 poz. 747, ze zm.) za zapewnienie niezawodnego działania posiadanych instalacji i przyłączy wodociągowych lub instalacji i przyłączy kanalizacyjnych wraz z urządzeniem pomiarowym odpowiada odbiorca usług

- .Dopuszcza się możliwość przekazania do eksploatacji przez przedsiębiorstwo przyłączy wod – kan. z jednoczesnym pokrywaniem kosztów ich eksploatacji przez usługobiorcę.
5. W przypadku gdy inwestor nie zawrze umowy na dostawę wody i odbiór ścieków w i mimo tego będzie pobierał wodę i odprowadzał ścieki, ZWiK Sp. z o.o. podejmie działania na podstawie ustawy o zbiorowym zaopatrzeniu w wodę i zbiorowym odprowadzeniu ścieków, które mogą spowodować nałożenie na inwestora kar pieniężnych przewidzianych w art. 28 ustawy.

6 Warunki dotyczące odprowadzania ścieków i ich zrzutu do kanalizacji miejskiej.

- 6.1 Ścieki odprowadzane do kanalizacji miejskiej powinny odpowiadać ściekom komunalnym zgodnie z obowiązującymi w tym zakresie przepisami prawa. Ścieki nie odpowiadające warunkom należy podczyszczać.
- 7 W kwestiach nieuregulowanych wydanymi warunkami zastosowanie mają przepisy prawa powszechnie obowiązujące.
- 8 Ustalenia dodatkowe: dane techniczne oraz usytuowanie przewodów podajemy na załączonej mapie w skali 1 : 500.
- 9 Ważność warunków technicznych podłączenia ustala się na 2 lata od daty wydania .

Wystawił:

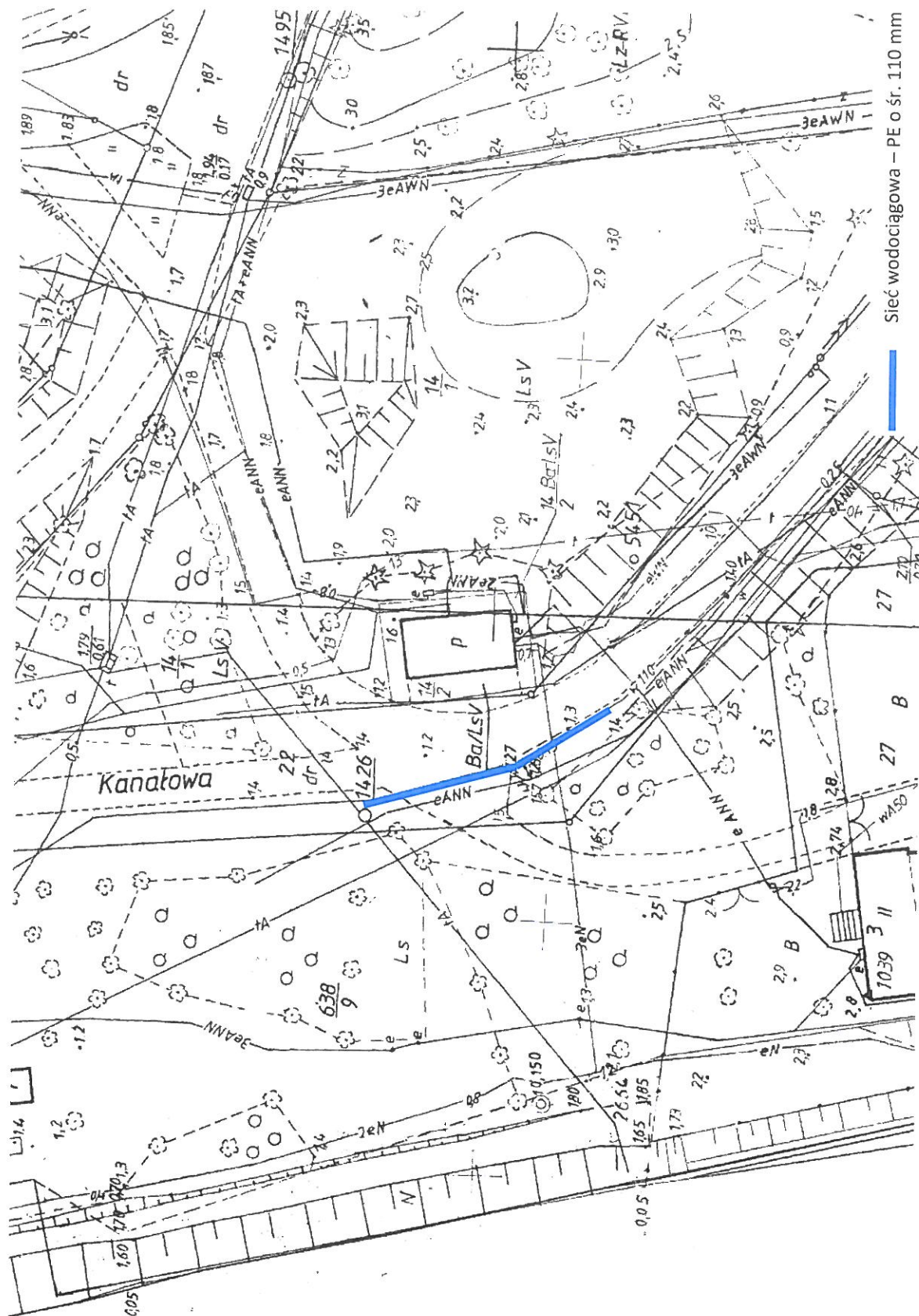
Kierownik Wydziału Sieci
mgr inż. Jan Chrzostowski
upr. bud. 274 52/94

Zatwierdził:

~~BRZES~~
DYREKTOR NACZELNY
mgr inż. Małgorzata Bogdał

Powyższe warunki podłączenia akceptuję:

nat Piastowski



Sieć wodociągowa - PE o śr. 110 mm

Zakład Wodociągów i Kanalizacji
S.P. z o.o.
Wydział Sieci

ul. Daszyńskiego 36, 72-600 Świnoujście
tel. 91 321 59 65, fax 327 17 41

Kierownik Wydziału Sieci
mgr inż. Jan Chrzastowski
upr. bud. 474.SZ/94