

Dane techniczne

Bezławnicowe pompa standardowa TOP-Z 25/10 EM PN6/10

Nazwa projektu

Nienazwany projekt 2024-03-08 12:31:01.835

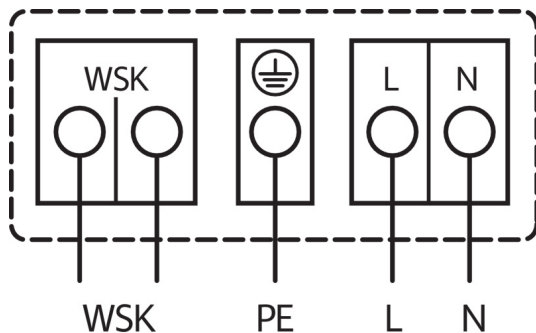
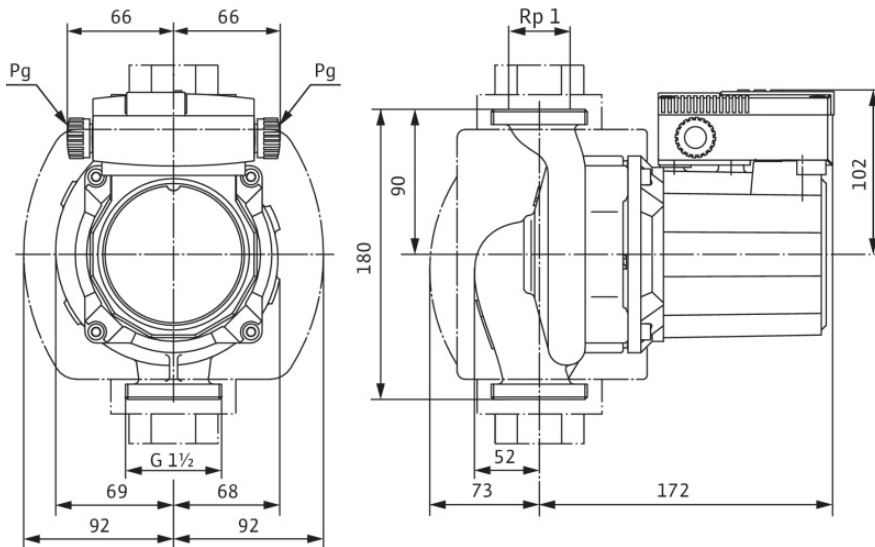
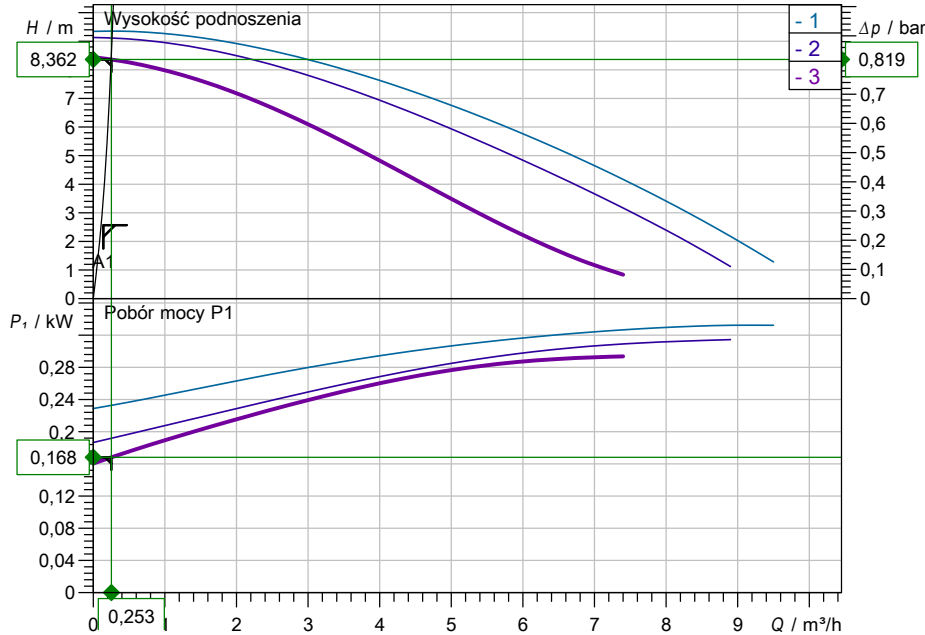
ID projektu

Miejsce montażu

Numer pozycji klienta

Data 08.03.2024

Rodzina charakterystyki



Wprowadzenie danych eksploatacyjnych

Wydajność	0,14 m³/h
Wysokość podnoszenia	2,57 m
Medium	Woda 100 %
Temperatura przetłaczanej cieczy	20,00 °C
Gęstość	998,30 kg/m³
Lepkość kinematyczna	1,00 mm²/s

Dane hydrauliczne (punkt pracy)

Wydajność	0,25 m³/h
Wysokość podnoszenia	8,36 m
Pobór mocy P1	0,17 kW

Dane o produkcie

Bezławnicowe pompa standardowa TOP-Z 25/10 EM PN6/10	
Maksymalne ciśnienie robocze	10 bar
Temperatura przetłaczanej cieczy	0 °C ... + 80 °C
Max. temp otoczenia	40 °C
Max. permitted total hardness in potable water circulation systems	3,57 mmol/l (20 °dH) (3,2

Dane silnika

Przyłącze sieciowe	1~ 230 V / 50 Hz
Dopuszczalna tolerancja napięcia	+ -10 %
Max. prędkość obrotowa	2800 1/min
Pobór mocy P1	335 W
Pobór prądu	1,62 A
Stopień ochrony	IPX4D
Klasa izolacji	H
Zabezpieczenie silnika	Zewnętrzne zabezpieczenie
Type of connecting cable	2 x PG13.5

Wymiary przyłączeniowe

Przyłącze po stronie ssawnej	G 1 1/2, PN 16
Przyłącze po stronie tłocznej	G 1 1/2, PN 16
Długość zabudowy pompy	180 mm

Materiały

Korpus pompy	Brąz, CuSn5Zn5Pb2-C
Wirnik	PPE-GF30
Wał	Stal nierdzewna
Materiał łożysk	Węgiel spiekany, impregnowany żywicą

Informacje dot. zamawiania

Masa netto ok.	6,7 kg
Numer pozycji	2061964