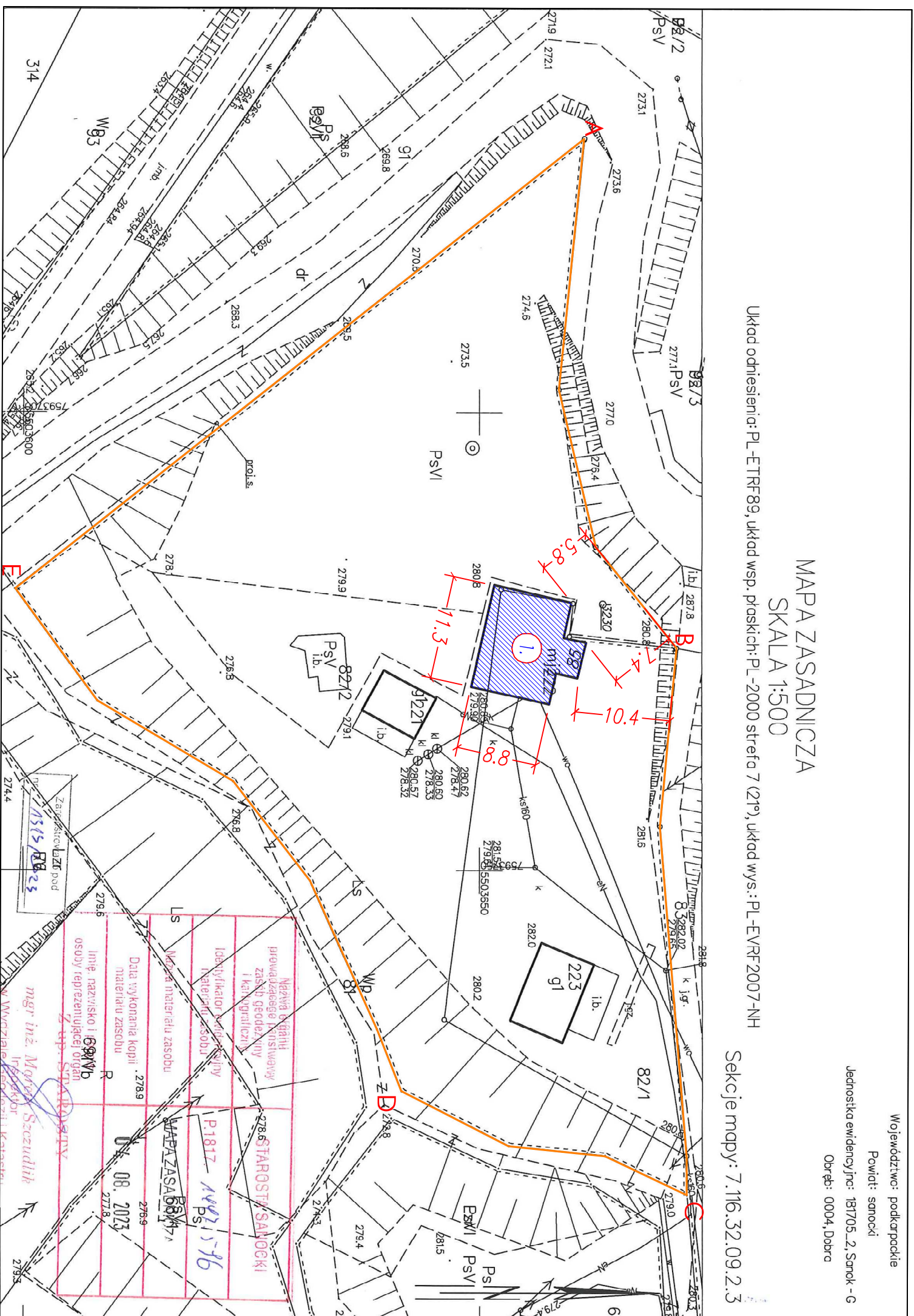


## SZKIC SYTUACYJNY działań o numerach ewidencyjnych 82/1 i 82/2

**Dobra, gmina Śanok**

# INWESTYCJA: docieplenie budynku z kancelarią i sęną Dobra



Województwo: podkarpackie  
Powiat: sanocki

Jednostka ewidencyjnc: 181705\_2, Sanok - G  
Obręb: 0004, Dobra

MAPA ZASADNICZA  
SKALA 1:500

Układ odniesienia: PL-ETRF89, układ wsp. płaskich: PL-2000 strefa 7 (21°), układ wys.: PL-EVRF2007-NH

Sekcije mapy: 7.116.32.09.2.3

LEGENDA:

1. - istniejący budynek Iścińcówki Dobra 85 planowane docieplenie przegród zewnętrznych

ABCDE - granice działek nr 82/1 i 82/2

TYTUŁ KRSINKU		Projekt zagospodarowania działki - zdjęcie sytuacyjne dr nr 82/1 i 82/2	
INWESTYCJA		Docięplenie budynku mieszkalnego z kancelarią lasna Dobra	
LOKALIZACJA		Dobra 85, gmina Sarnok, działki nr 82/1 i 82/2	
INWESTOR		PGi - Lasy Państwowe Nadleśnictwo Biziozów	
PROJEKTANT		PODPIS	
mgr inż. arch. Przemysław Szanajder uprawnienia budowlane do proj. bez ograniczeń w specjalności arch. nr ewidencyjny <b>68/98</b>		DATA	VIII 2023.
		SKALA	1 : 500
		NR RYS.	<b>1</b>