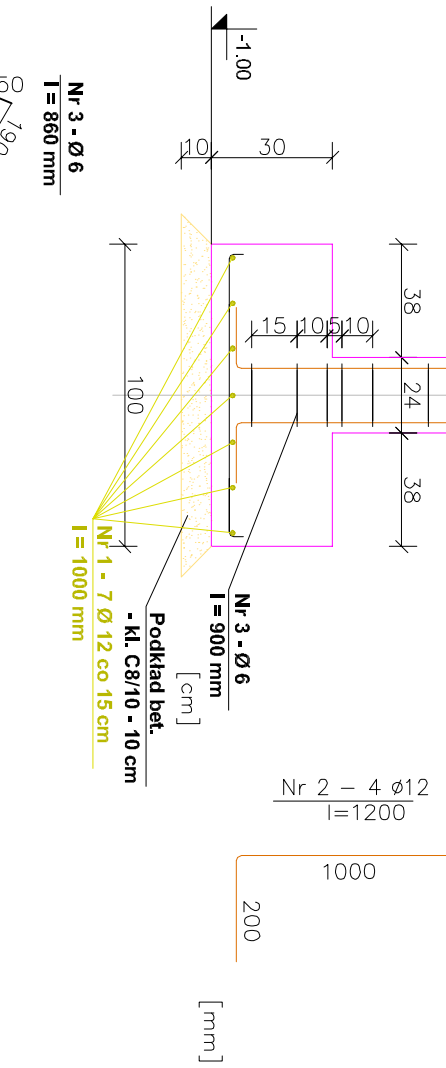
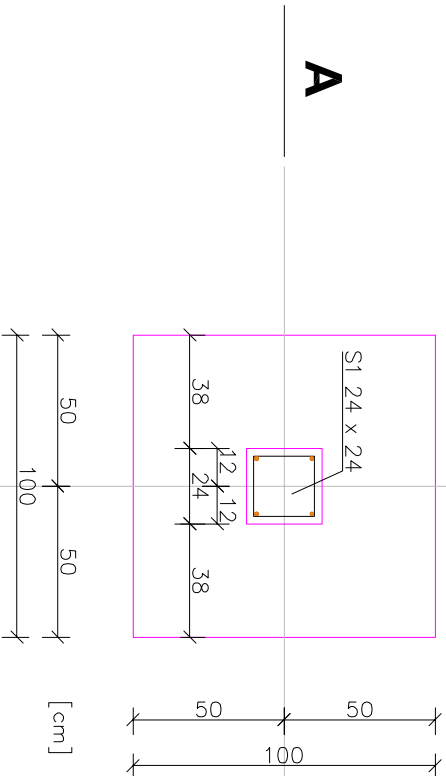


Stopa St-1

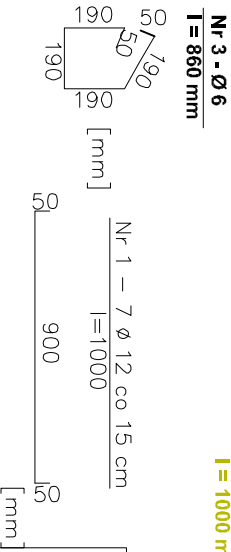
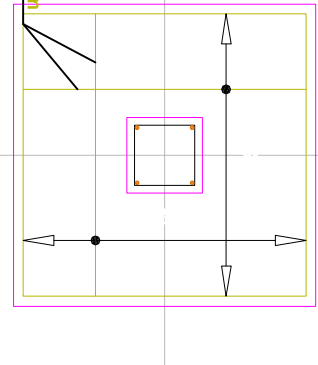
szt. 2

A - A



Beton	C20/25
Stal	A-III (34GS)
Otulina	50 mm

Nr 1 - 7 Ø 12 co 15 cm
l = 1000 mm



Jednostka projektowa:			
ROKSTAL BIURO PROJEKTOWE tel.: 507-199-072 mail: kontakt@rokstal.pl			
Projekt wykonawczy			
TEMAT OPRACOWANIA: Cz. graficzna do ekspertyzy technicznej			
Branża: konstrukcja		faza: proj. wyk.	
TYTUŁ RYSUNKU: detal B- stopa fundamentowa		Data: 25.05.23 r.	
Adres inwestycji: Myszków, dz. nr 1953 obręb 0005 Myszków, ul. Jasninowa		Rys. nr	
Inwestor: Samodzielny Publiczny Zakład Opieki Zdrowotnej w Myszkowie, ul. Wolności 29, 42-300 Myszków		K5	
OPRACOWAŁ		PODPIS:	
mgr inż. Mateusz LAMCH SLK/9357/PWKb/20 (spec. konstrukc.-bud.)			