

Beton C30/37
 Stal B500SP

otulina c=40 mm

Klasa budowli : S4
 Klasa ekspozycji : XC2

Średnica gięcia prętów
 - dla średnic do $\phi 16$ mm włącznie : 4 ϕ
 - dla średnic większych od 16 mm : 7 ϕ

Opis długości pręta metodą gabarytową wg PN-EN 3766:2006

UWAGI

- Rysunek rozpatrywać łącznie z częścią architektoniczną projektu oraz rysunkami elementów dochodzących
- Wymiary podano w milimetrach
- Łączenia prętów "na zakład" rozmieszczać naprzemiennie
- Fundamenty izolować przeciwilgociowo masą dyspersyjno-asfaltową (np. Dysperbit)
- W betonie pierwotnym osadzić kotwy fundamentowe M24/1200-5.8-B
- W przypadku zalegania poniżej poziomu posadowienia gruntów nienośnych należy je wymienić na grunty niespoite zagęszczane warstwami do $l_s=0,97$.
- W stopach kotwić zbrojenie ław i ścian fundamentowych wg odrębnych rysunków.
- W przypadku zalania wykopu wodami opadowymi upłynnione i uplastycznione grunty należy wymienić wg pkt.7



HYDROPROJEKT WŁOCŁAWEK SP. Z O. O.
 87-800 Włocławek, ul. Szpitalna 9
 tel.: +48 502 033 292, +48 509 708 577
 mail: biuro@hydrowloc.pl

Inwestycja:
 Budowa sceny letniej oraz ogólnodostępnych miejsc aktywności fizycznej (siłowni zewnętrznej) przeznaczonych do wypoczynku, sportu i rekreacji mieszkańców miejscowości Kruszyń, wraz z niezbędną infrastrukturą techniczną oraz zagospodarowaniem terenu wokół inwestycji przewidzianej do realizacji na działce o nr ewid. 76/19 położonej w obrębie 0012 Kruszyń - gm. Włocławek.

Inwestor:
 Gmina Włocławek
 ul. Królewiecka 7
 87-800 Włocławek

Projektant:
 mgr inż. Paweł Gerba
 KUP/0105/PWOK/14

Sprawdzający:
 mgr inż. Agata Łukasik
 KUP/0079/POOK/08

Etap:
 Projekt techniczny

Branża:
 Konstrukcyjna

Tytuł rysunku:
 Zbrojenie fundamentów. Stopa 2_1_01

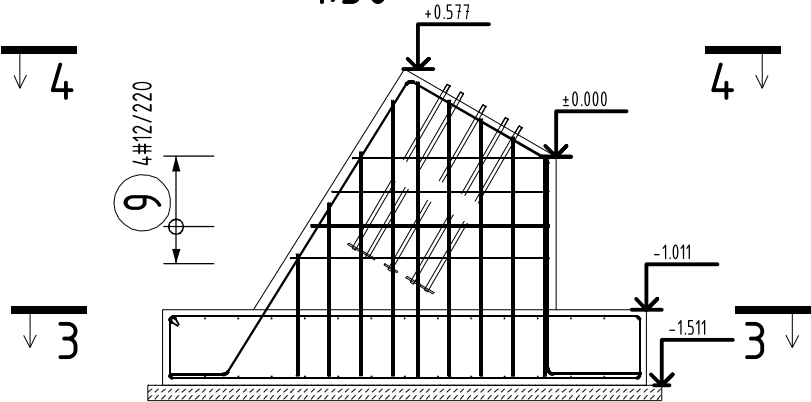
Skala:
 1:50

Data:
 22.12.2020r.

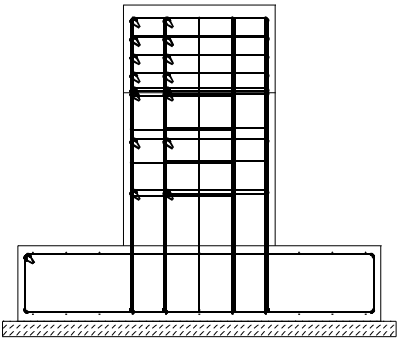
Nr rys.:
 K02.1

Rozwiązania zawarte w niniejszym opracowaniu stanowią własność projektantów i mogą być stosowane, powielane oraz udostępniane osobom trzecim jedynie na podstawie pisemnego zezwolenia, z zastrzeżeniem wszystkich skutków prawnych.

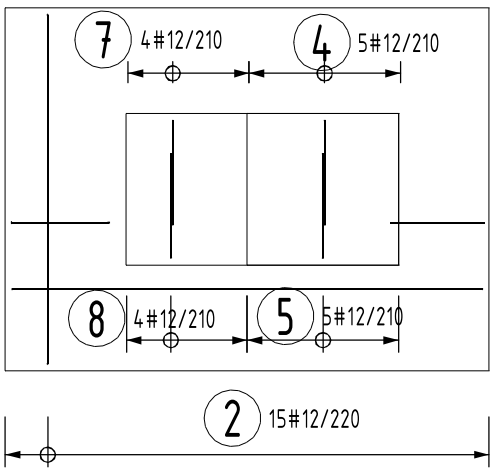
Przekrój 1-1
 1:50



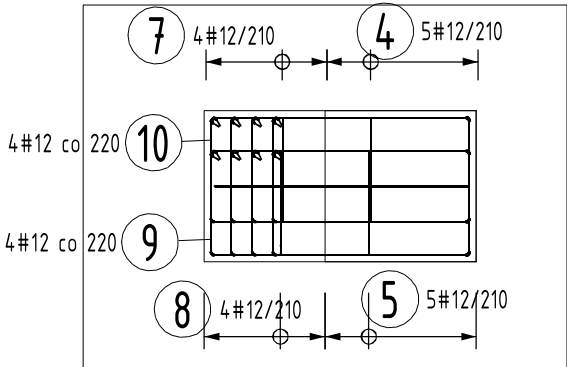
Przekrój 2-2
 1:50



Przekrój 3-3 (podstawa stopy)
 1:50



Przekrój 4-4 (trzon stopy)
 1:50



ZESTAWIENIE STALI ZBROJENIOWEJ							
nr poz.	Ilość szt.	φ [mm]	Kształt	Długość [m]	Masa właściwa [kg/m]	Długość całkowita [m]	Masa [kg]
1	44	12		7.220	0.888	317.680	282.100
2	60	12		5.570	0.888	334.200	296.770
3	20	16		5.770	1.578	115.400	182.101
4	20	12		-x-	0.888	99.280	88.161
5	20	12		-x-	0.888	99.280	88.161
6	16	12		-x-	0.888	0.000	0.000
7	16	12		-x-	0.888	66.960	59.460
8	16	12		-x-	0.888	66.960	59.460
9	16	12		-x-	0.888	73.120	64.931
10	16	12		-x-	0.888	73.120	64.931
Masa całkowita [kg]				1186.074			

