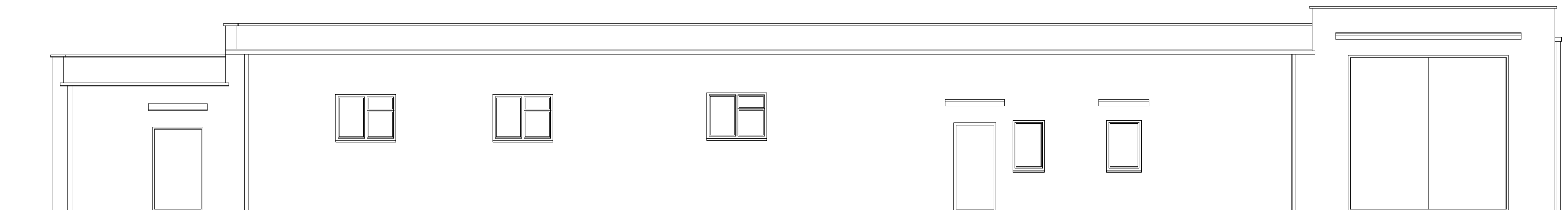
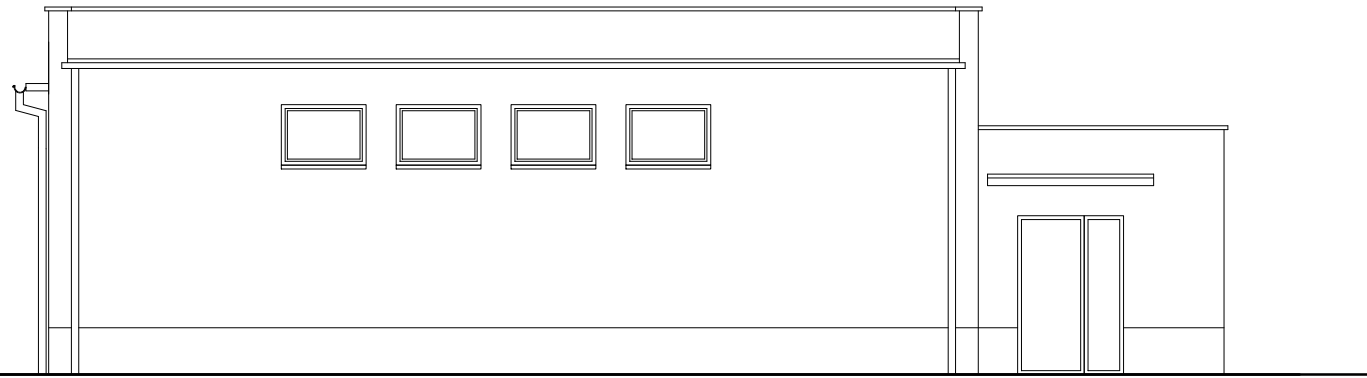


ELEWACJA FRONTOWA

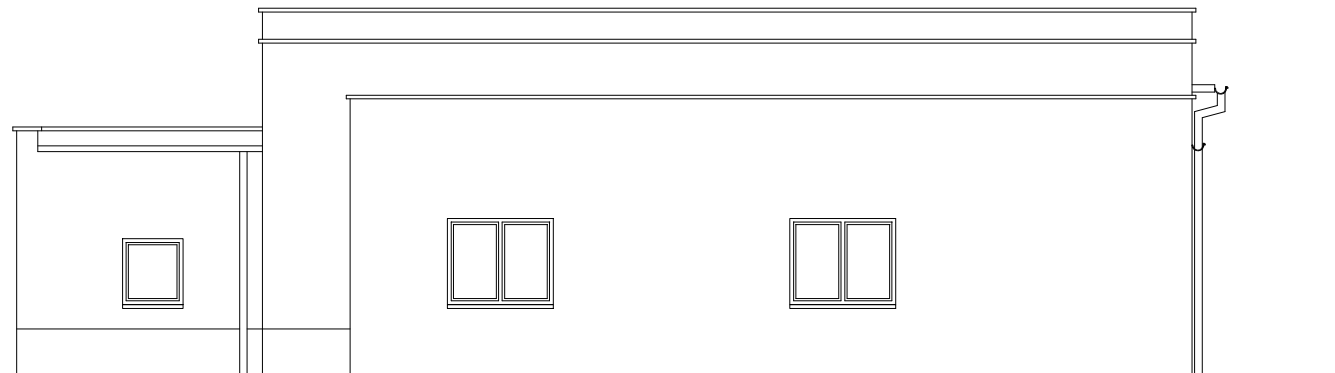


ELEWACJA TYLNA

INŻYNIER Biuro Realizacji Inwestycji		INWESTOR: GMINA LICHNOWY 82 - 224 Lichnowy, ul. Tczewska 6 ADRES INWESTYCJI: ul. Jesionowa 9, dz. nr 104, 100/4, obręb 0003 Lichnowy, gmina Lichnowy		
ul. Podleśna 2/5, 81 - 581 Gdynia tel. 510 248 902 email: tomaszfederowicz@op.pl	BRANŻA: KONCEPCJA ARCHITEKTONICZNA	1:100	nr A.3'	marzec 2024
NAZWA: Rozbudowa budynku świetlicy wiejskiej i OSP w Lichnowach, gmina Lichnowy ELEWACJE - stan istniejący	mgr inż. arch. Katarzyna Pomećko, upr. w spec. architektonicznej nr KPOKK IA 20/2005			

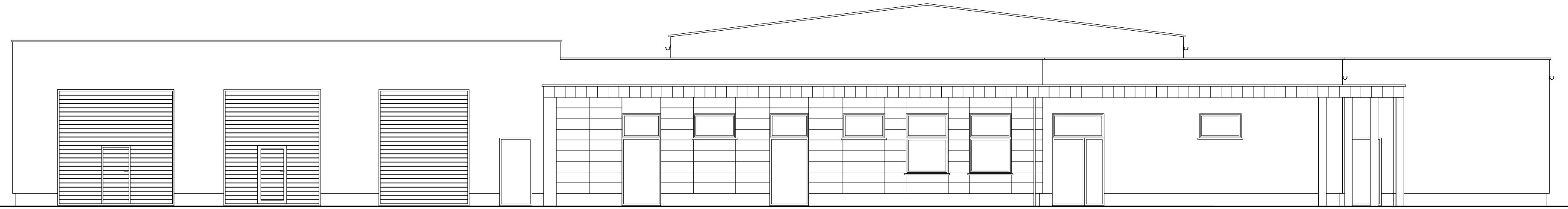


ELEWACJA BOCZNA

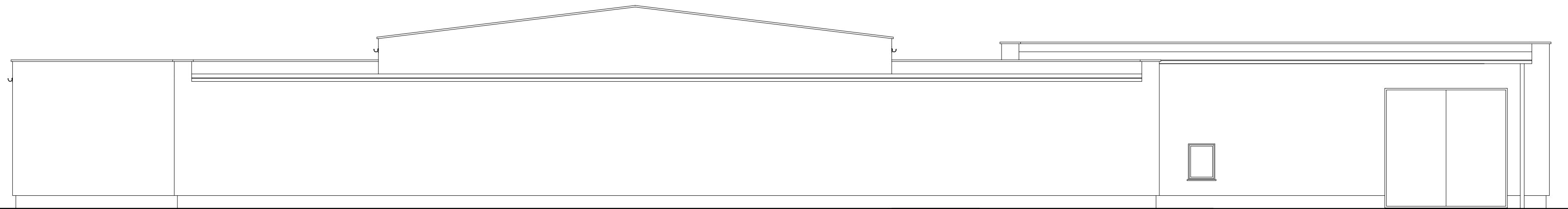


ELEWACJA BOCZNA

INŻYNIER Biuro Realizacji Inwestycji		INWESTOR: GMINA LICHNOWY 82 - 224 Lichnowy, ul. Tczewska 6 ADRES INWESTYCJI: ul. Jesionowa 9, dz. nr 104, 100/4, obręb 0003 Lichnowy, gmina Lichnowy		
ul. Podleśna 2/5, 81 - 581 Gdynia tel. 510 248 902 email: tomaszfederowicz@op.pl	BRANŻA: KONCEPCJA ARCHITEKTONICZNA	1:100	nr A.4'	marzec 2024
NAZWA: Rozbudowa budynku świetlicy wiejskiej i OSP w Lichnowach, gmina Lichnowy ELEWACJE - stan istniejący	mgr inż. arch. Katarzyna Pomećko, upr. w spec. architektonicznej nr KPOKK IA 20/2005			


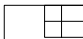

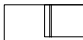


ELEWACJA FRONTOWA



ELEWACJA TYLNA

KONCEPCJA KOLORYSTYCZNA

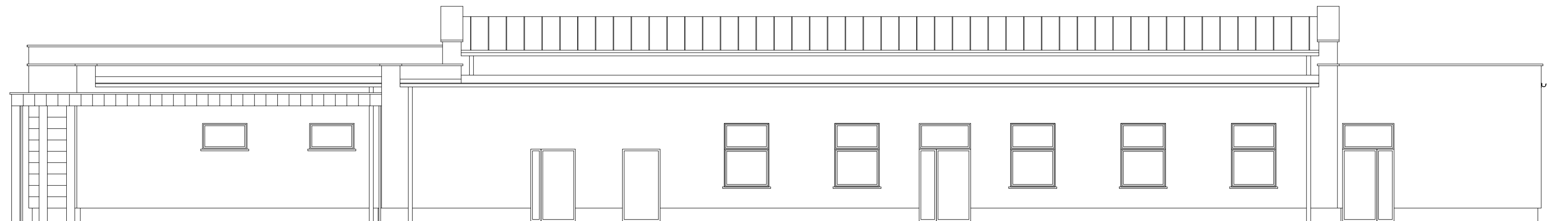
-  ELEWACJA GŁÓWNA - TYNK
kolor biały (np. NCS S 0500-N)
-  ELEWACJA POMOCNICZA - KASETONY ELEWACYJNE
kolor grafit (np. RAL 7024)
-  COKÓŁ - TYNK WODOODPORNY
kolor ciemno szary (np. NCS S 5000-N)
-  DACH - BLACHA NA RĄBEK STOJĄCY
kolor grafit (np. RAL 7024)

- STOLARKA OKIENNA PCV - kolor antracyt (np. RAL 7016)
- STOLARKA DRZWIOWA - kolor antracyt (np. RAL 7016)
- STOLARKA DRZWIOWA - BRAMA GARAŻOWA STALOWA
- kolor czerwony (malowana) (np. RAL 3000)
- OBRÓBKI BLACHARSKIE - STAL OCYNKOWANA POWLEKANA
- kolor grafit (np. RAL 7024)
- ORYNNOWANIE - STAL OCYNKOWANA POWLEKANA
- kolor grafit (np. RAL 7024)
- PARAPETY ZEWNĘTRZNE - STAL OCYNKOWANA POWLEKANA
- kolor - grafit (np. RAL 7024)

INŻYNIER Biuro Realizacji Inwestycji		INWESTOR: GMINA LICHNOWY 82 - 224 Lichnowy, ul. Tczewska 6 ADRES INWESTYCI: ul. Jesionowa 9, dz. nr 104, 100/4, obręb 0003 Lichnowy, gmina Lichnowy		
ul. Podleśna 2/5, 81 - 581 Gdynia tel. 510 248 902 email: tomaszfederowicz@op.pl	BRANŻA: KONCEPCJA ARCHITEKTONICZNA	1:100	nr A.6	marzec 2024
NAZWA: Rozbudowa budynku świetlicy wiejskiej i OSP w Lichnowach, gmina Lichnowy	mgr inż. arch. Katarzyna Pomecko, upr. w spec. architektonicznej nr KPOKK IA 20/2005			
ELEWACJE - koncepcja				


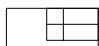

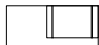


ELEWACJA BOCZNA



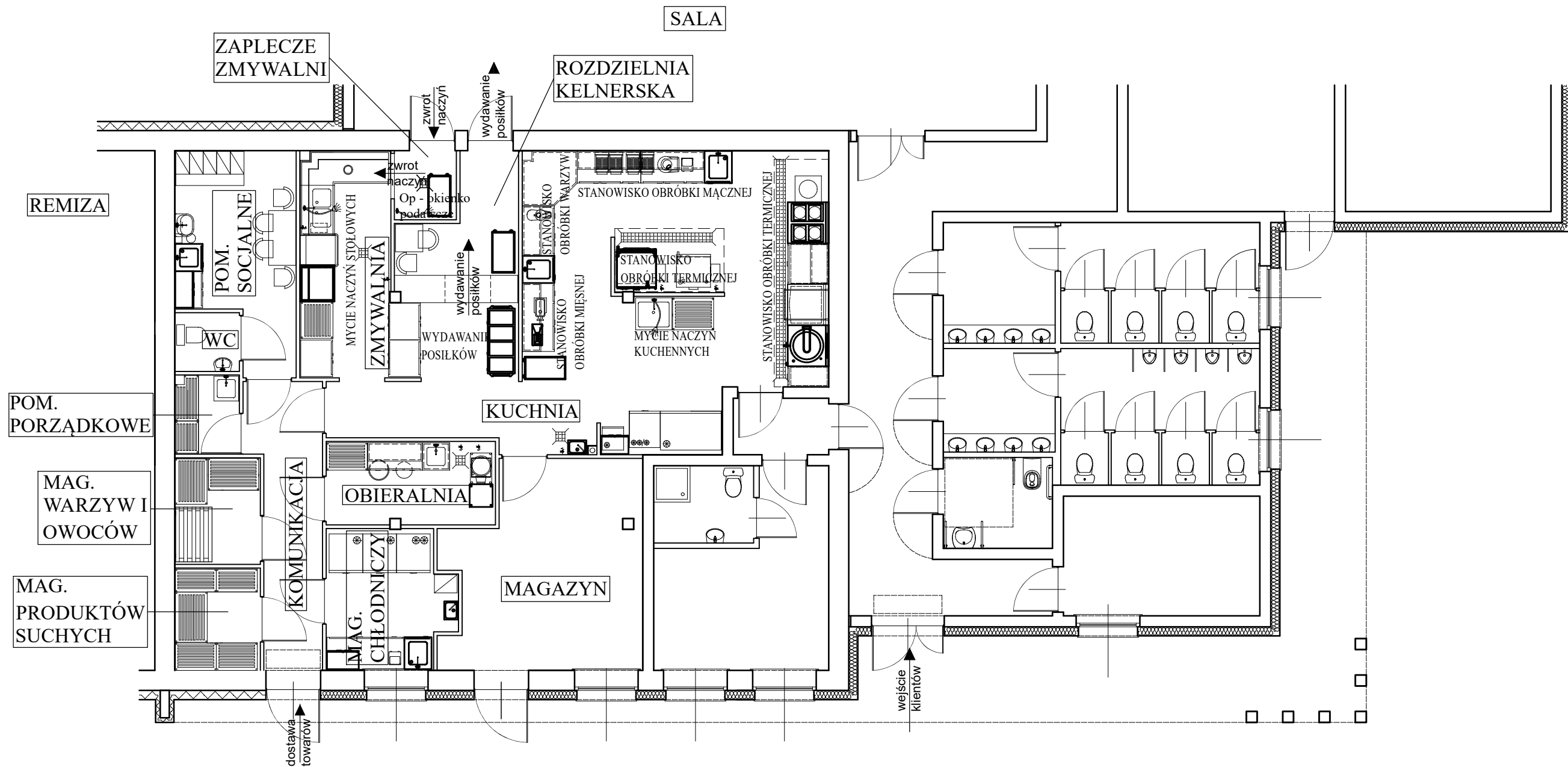
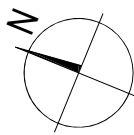
ELEWACJA BOCZNA

KONCEPCJA KOLORYSTYCZNA

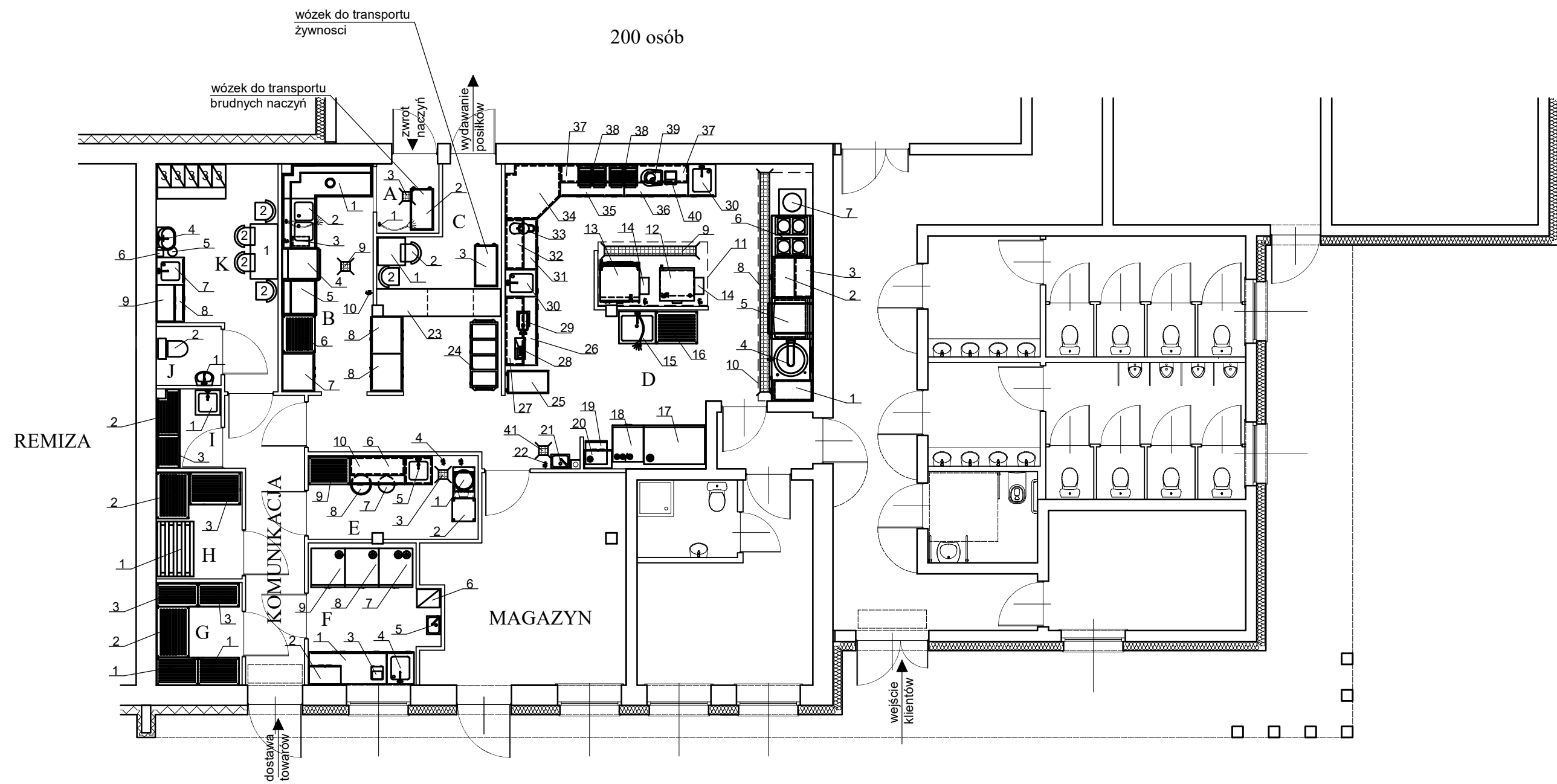
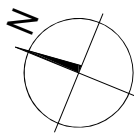
-  ELEWACJA GŁÓWNA - TYNK
kolor biały (np. NCS S 0500-N)
-  ELEWACJA POMOCNICZA - KASETONY ELEWACYJNE
kolor grafit (np. RAL 7024)
-  COKÓŁ - TYNK WODOODPORNY
kolor ciemno szary (np. NCS S 5000-N)
-  DACH - BLACHA NA RĄBEK STOJĄCY
kolor grafit (np. RAL 7024)

- STOLARKA OKIENNA PCV - kolor antracyt (np. RAL 7016)
- STOLARKA DRZWIOWA - kolor antracyt (np. RAL 7016)
- STOLARKA DRZWIOWA - BRAMA GARAŻOWA STALOWA
- kolor czerwony (malowana) (np. RAL 3000)
- OBRÓBKI BLACHARSKIE - STAL OCYNKOWANA POWLEKANA
- kolor grafit (np. RAL 7024)
- ORYNNOWANIE - STAL OCYNKOWANA POWLEKANA
- kolor grafit (np. RAL 7024)
- PARAPETY ZEWNĘTRZNE - STAL OCYNKOWANA POWLEKANA
- kolor - grafit (np. RAL 7024)

<p>INŻYNIER Biuro Realizacji Inwestycji</p> <p>ul. Podleśna 2/5, 81 - 581 Gdynia tel. 510 248 902 email: tomaszfederowicz@op.pl</p>	<p>INWESTOR: GMINA LICHNOWY 82 - 224 Lichnowy, ul. Tczewska 6 ADRES INWESTYCJI: ul. Jesionowa 9, dz. nr 104, 100/4, obręb 0003 Lichnowy, gmina Lichnowy</p>		
	<p>BRANŻA: KONCEPCJA ARCHITEKTONICZNA</p>	<p>1:100</p>	<p>nr A.7</p>
<p>NAZWA: Rozbudowa budynku świetlicy wiejskiej i OSP w Lichnowach, gmina Lichnowy</p>	<p>mgr inż. arch. Katarzyna Pomećko, upr. w spec. architektonicznej nr KPOKK IA 20/2005</p>		
<p>ELEWACJE - koncepcja</p>			

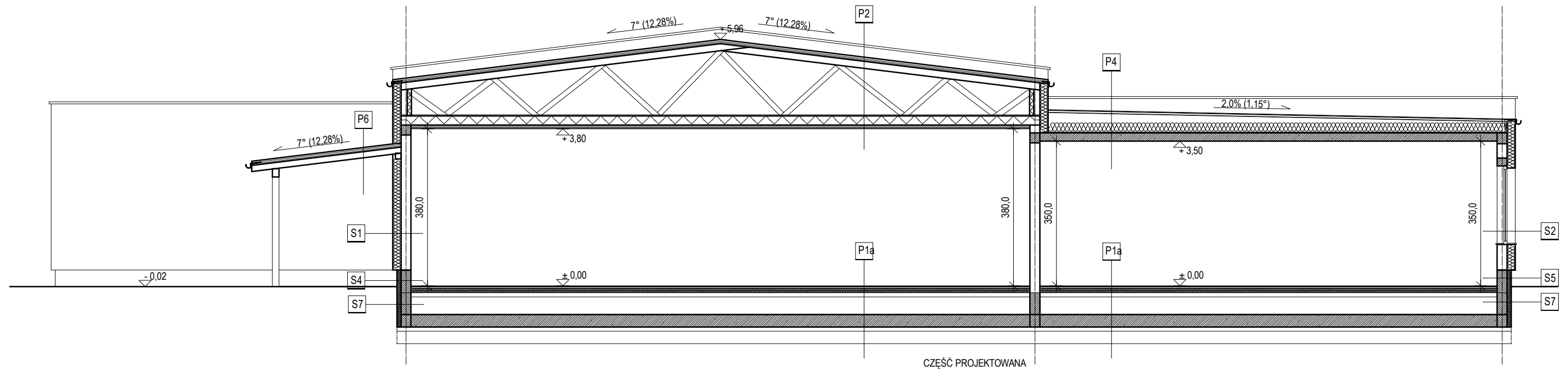


INŻYNIER Biuro Realizacji Inwestycji		INWESTOR: GMINA LICHNOWY 82 - 224 Lichnowy, ul. Tczewska 6 ADRES INWESTYCJI: ul. Jesionowa 9, dz. nr 104, 100/4, obręb 0003 Lichnowy, gmina Lichnowy		
ul. Podleśna 2/5, 81 - 581 Gdynia tel. 510 248 902 email: tomaszfederowicz@op.pl	BRANŻA: KONCEPCJA ARCHITEKTONICZNA	1:100	nr A.8	marzec 2024
NAZWA: Rozbudowa budynku świetlicy wiejskiej i OSP w Lichnowach, gmina Lichnowy KUCHNIA FUNKCJE - koncepcja	mgr inż. arch. Katarzyna Pomećko, upr. w spec. architektonicznej nr KPOKK IA 20/2005			



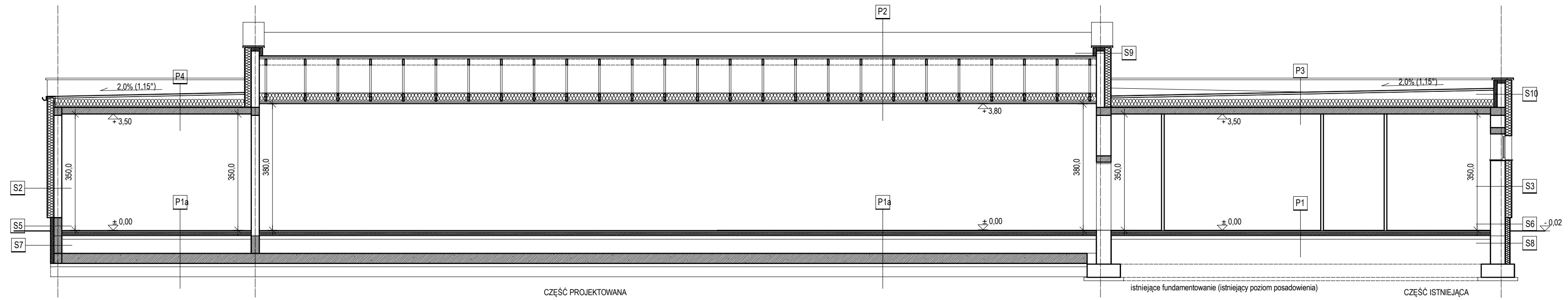
NUMERACJA WYPOSAŻENIA KUCHNI - ZGODNIE Z ZESTAWIENIEM WYPOSAŻENIA KUCHNI W PROGRAMIE FUNKCJONALNO - UŻYTKOWYM

INŻYNIER Biuro Realizacji Inwestycji		INWESTOR: GMINA LICHNOWY 82 - 224 Lichnowy, ul. Tczewska 6 ADRES INWESTYCJI: ul. Jesionowa 9, dz. nr 104, 100/4, obręb 0003 Lichnowy, gmina Lichnowy		
ul. Podleśna 2/5, 81 - 581 Gdynia tel. 510 248 902 email: tomaszfederowicz@op.pl	BRANŻA: KONCEPCJA ARCHITEKTONICZNA	1:100	nr A.9	marzec 2024
NAZWA: Rozbudowa budynku świetlicy wiejskiej i OSP w Lichnowach, gmina Lichnowy KUCHNIA TECHNOLOGIA - koncepcja	mgr inż. arch. Katarzyna Pomećko, upr. w spec. architektonicznej nr KPOKK IA 20/2005			

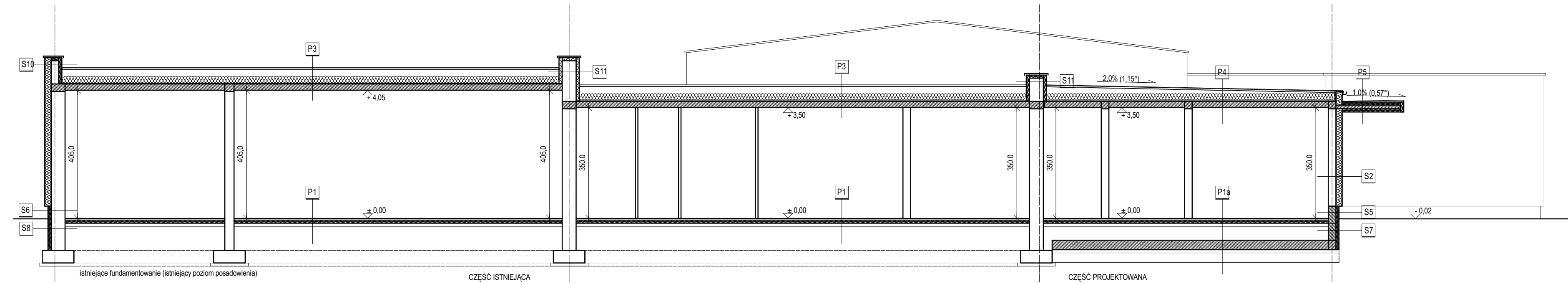


PRZEKRÓJ A-A

INŻYNIER Biuro Realizacji Inwestycji		INWESTOR: GMINA LICHNOWY 82 - 224 Lichnowy, ul. Tczewska 6 ADRES INWESTYCJI: ul. Jesionowa 9, dz. nr 104, 100/4, obręb 0003 Lichnowy, gmina Lichnowy		
ul. Podleśna 2/5, 81 - 581 Gdynia tel. 510 248 902 email: tomaszfederowicz@op.pl	BRANŻA: KONCEPCJA ARCHITEKTONICZNA	1:100	nr A.3	marzec 2024
NAZWA: Rozbudowa budynku świetlicy wiejskiej i OSP w Lichnowach, gmina Lichnowy		mgr inż. arch. Katarzyna Pomećko, upr. w spec. architektonicznej nr KPOKK IA 20/2005		
PRZEKRÓJ A-A - koncepcja				

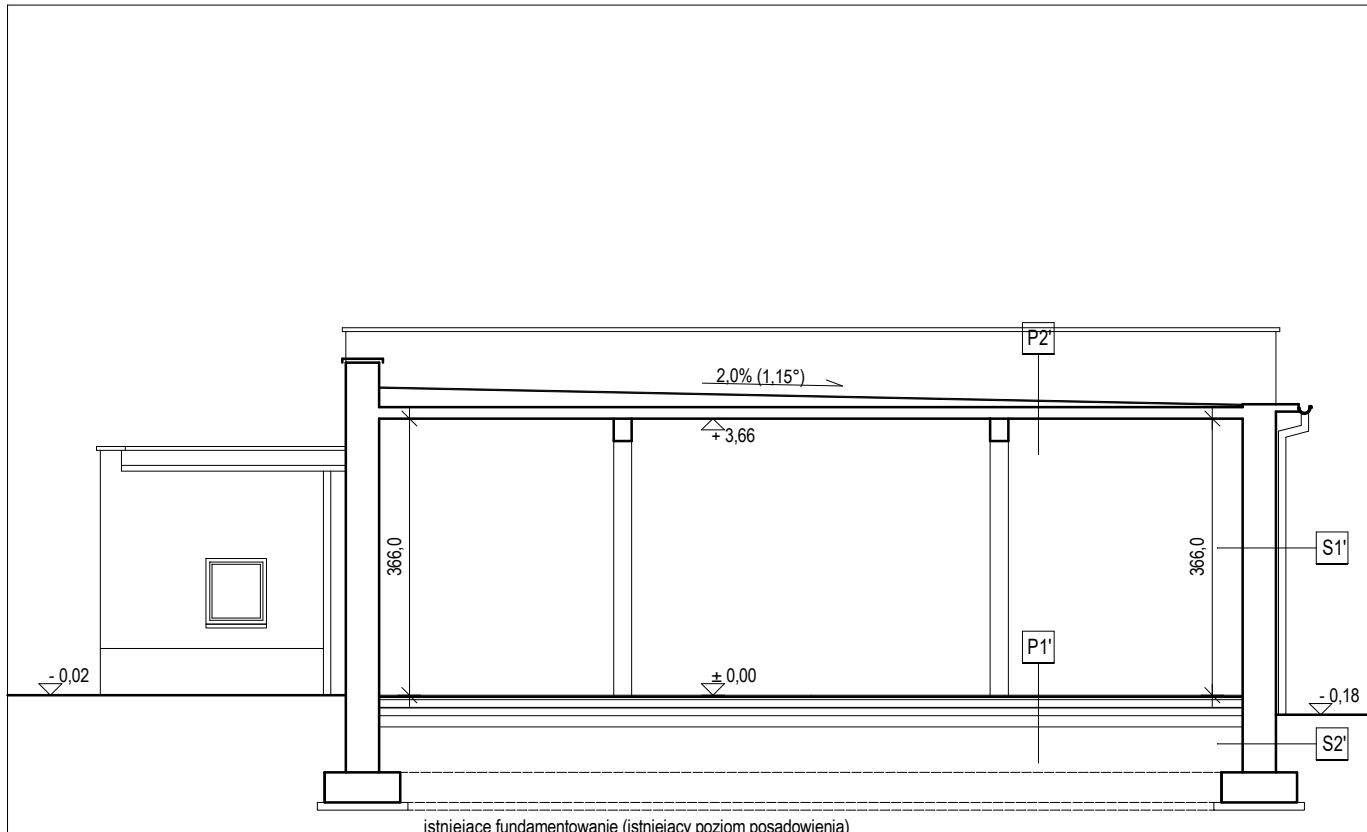


PRZEKRÓJ B-B



PRZEKRÓJ C-C

INŻYNIER Biuro Realizacji Inwestycji ul. Podleśna 2/5, 81 - 581 Gdynia tel. 510 248 902 email: tomaszfederowicz@op.pl	INWESTOR: GMINA LICHNOWY 82 - 224 Lichnowy, ul. Tczewska 6 ADRES INWESTYCJI: ul. Jesionowa 9, dz. nr 104, 100/4, obręb 0003 Lichnowy, gmina Lichnowy		
	BRANŻA: KONCEPCJA ARCHITEKTONICZNA	1:100	nr A.4
NAZWA: Rozbudowa budynku świetlicy wiejskiej i OSP w Lichnowach, gmina Lichnowy	mgr inż. arch. Katarzyna Pomecko, upr. w spec. architektonicznej nr KPOKK IA 20/2005		
PRZEKRÓJ B-B, C-C - koncepcja			marzec 2024

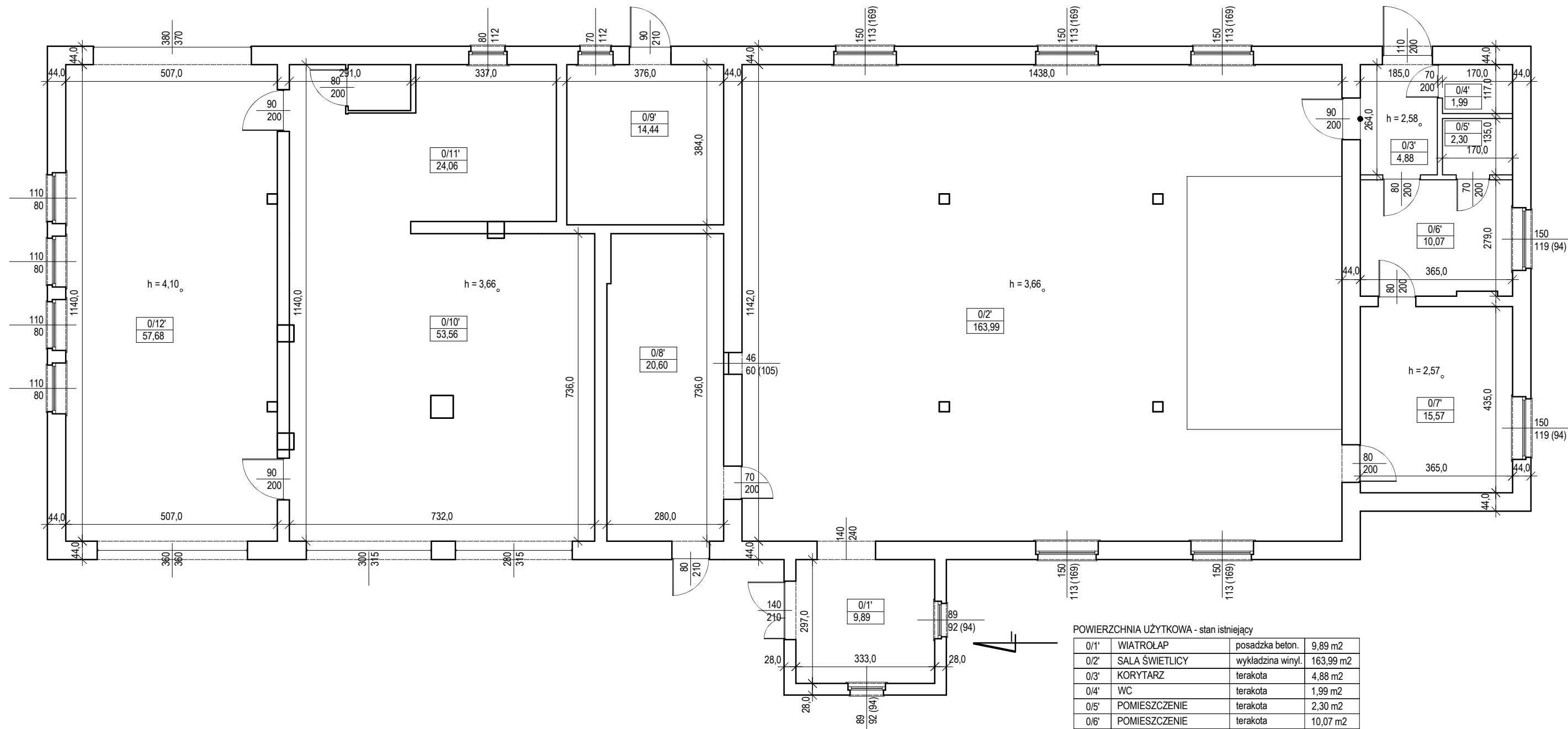
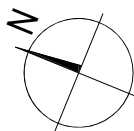


istniejące fundamentowanie (istniejący poziom posadowienia)

PRZEKRÓJ I-I

P1'	PODŁOGA NA GRUNCIE (część istniejąca) terakota/wykładzina warstwy istniejące
P2'	STROPODACH (część istniejąca) papa warstwy istniejące strop istniejący
S1'	ŚCIANA ZEWNĘTRZNA (część istniejąca) tynk wewnętrzny ściana murowana istniejąca tynk zewnętrzny
S2'	ŚCIANA ZEWN. PONIŻEJ GRUNTU (część istniejąca) ściana fundamentowa istniejąca

INŻYNIER Biuro Realizacji Inwestycji ul. Podleśna 2/5, 81 - 581 Gdynia tel. 510 248 902 email: tomaszfederowicz@op.pl	INWESTOR: GMINA LICHNOWY 82 - 224 Lichnowy, ul. Tczewska 6 ADRES INWESTYCJI: ul. Jesionowa 9, dz. nr 104, 100/4, obręb 0003 Lichnowy, gmina Lichnowy			
	BRANŻA: KONCEPCJA ARCHITEKTONICZNA	1:100	nr A.2'	marzec 2024
NAZWA: Rozbudowa budynku świetlicy wiejskiej i OSP w Lichnowach, gmina Lichnowy PRZEKRÓJ I-I - stan istniejący	mgr inż. arch. Katarzyna Pomećko, upr. w spec. architektonicznej nr KPOKK IA 20/2005			



POWIERZCHNIA UŻYTKOWA - stan istniejący

0/1'	WIATROLAP	posadzka beton.	9,89 m ²
0/2'	SALA ŚWIETLICY	wykładzina winyl.	163,99 m ²
0/3'	KORYTARZ	terakota	4,88 m ²
0/4'	WC	terakota	1,99 m ²
0/5'	POMIESZCZENIE	terakota	2,30 m ²
0/6'	POMIESZCZENIE	terakota	10,07 m ²
0/7'	POMIESZCZENIE	terakota	15,57 m ²
0/8'	SZATNIA	terakota	20,60 m ²
0/9'	KOTŁOWNIA	terakota	14,44 m ²
0/10'	GARAŻ	terakota	53,56 m ²
0/11'	POMIESZCZENIE Z WC	terakota	24,06 m ²
0/12'	GARAŻ	terakota	57,68 m ²
RAZEM			379,03 m ²

INŻYNIER

Biuro Realizacji Inwestycji

ul. Podleśna 2/5, 81 - 581 Gdynia
tel. 510 248 902
email: tomaszfederowicz@op.pl

INWESTOR: GMINA LICHNOWY
82 - 224 Lichnowy, ul. Tczewska 6

ADRES INWESTYCJI: ul. Jesionowa 9, dz. nr 104, 100/4, obręb 0003 Lichnowy, gmina Lichnowy

BRANŻA:
KONCEPCJA ARCHITEKTONICZNA

1:100

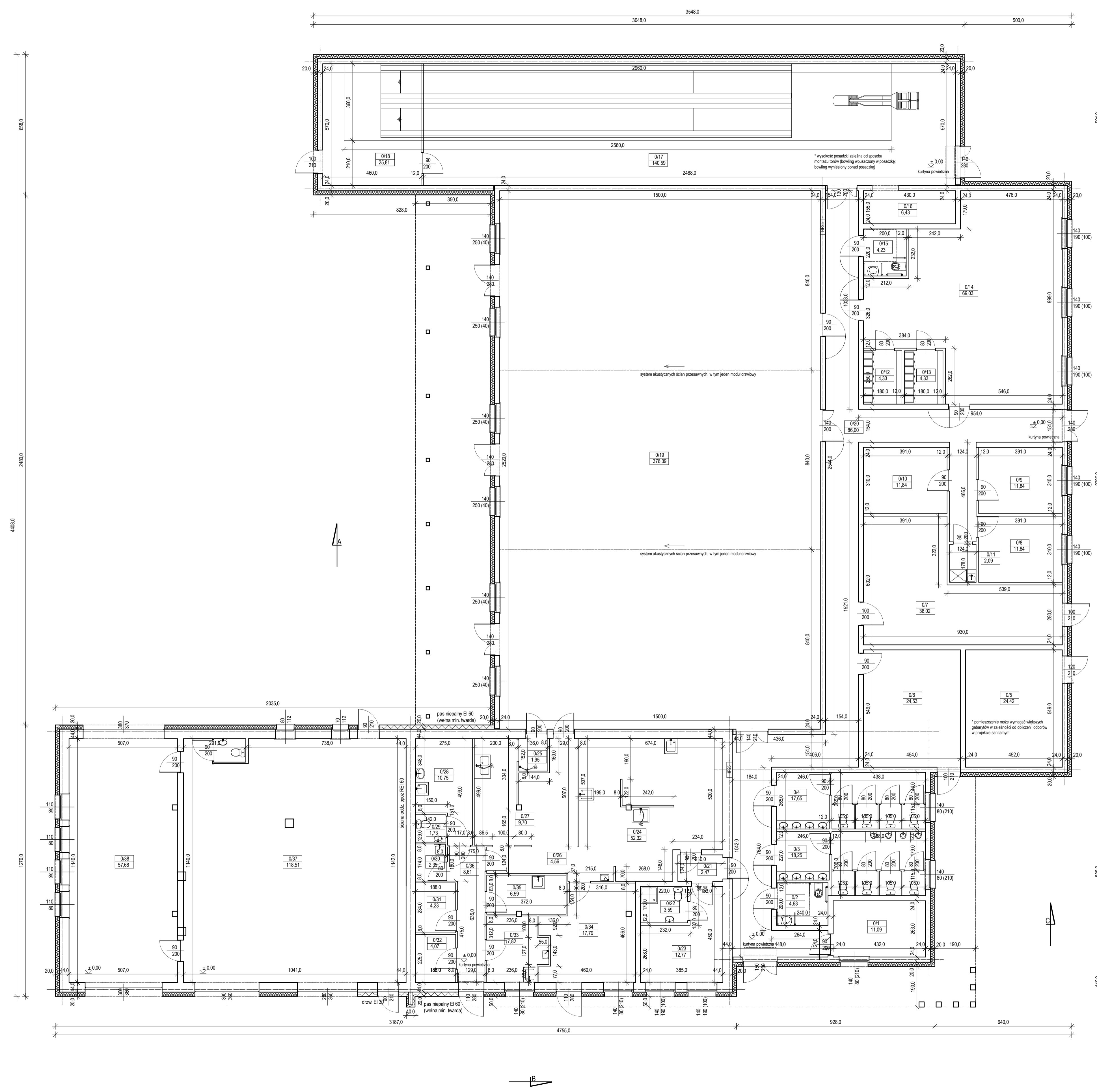
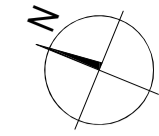
nr A.1'

marzec
2024

NAZWA: Rozbudowa budynku świetlicy
wiejskiej i OSP w Lichnowach, gmina
Lichnowy

mgr inż. arch. Katarzyna Pomećko, upr. w spec.
architektonicznej nr KPOKK IA 20/2005

RZUT PARTERU - stan istniejący



POWIERZCHNIA UŻYTKOWA - PARTER - stan projektowany

01	SZATNIA	gres	11,09 m ²
02	TOALETA MĘSKA	gres	4,63 m ²
03	TOALETA MĘSKA	gres	18,25 m ²
04	TOALETA DAMSKA	gres	17,65 m ²
05	WENTYLATORNIA	gres	24,42 m ²
06	POM. POMP CIEPŁA	gres	24,53 m ²
07	MAGAZYN	gres	38,02 m ²
08	BIURO	gres	11,84 m ²
09	BIURO	gres	11,84 m ²
010	ARCHIWUM	gres	11,84 m ²
011	POM. GOSPODARCZE	gres	2,09 m ²
012	PRZEBIERALNIA MĘSKA	terakota	4,33 m ²
013	PRZEBIERALNIA DAMSKA	terakota	4,33 m ²
014	SILOWNIA	wykt. do siłowni	69,03 m ²
015	TOALETA NP	gres	4,23 m ²
016	MAGAZYN WYDARWIANIE	gres	6,43 m ²
017	SALA KRĘGIELNI	gres/płyta HPL	140,59 m ²
018	MASZYNOWIA	gres	25,81 m ²
019	SALA BANKIETOWA	gres	376,39 m ²
020	KOMUNIKACJA	gres antypośl.	86,00 m ²
021	KOMUNIKACJA	gres antypośl.	2,47 m ²
022	KUCHNIA	gres	3,59 m ²
023	POKOJ	gres	12,77 m ²
024	KUCHNIA	gres	52,32 m ²
025	POMIESZCZENIE	gres	1,95 m ²
026	KOMUNIKACJA	gres	4,56 m ²
027	ZAKŁADNICZNA	gres	9,70 m ²
028	POM. SOCIALNE	gres	10,75 m ²
029	WC	gres	1,73 m ²
030	POM. PORZ. - GOSPOD.	gres	2,35 m ²
031	MAG. OWOC. I WARZYW	gres	4,23 m ²
032	MAG. PRZES. SŁUCHYCH	gres	4,97 m ²
033	MAG. CHŁODNICZY	gres	7,82 m ²
034	MAGAZYN	gres	17,79 m ²
035	OBIERALNIA	gres	6,59 m ²
036	KOMUNIKACJA	gres antypośl.	8,81 m ²
037	GARAŻ	gres	118,51 m ²
038	GARAŻ	gres	57,68 m ²
	RAZEM		1220,83 m ²

UWAGI:
1. Instalacje wodno - kanalizacyjne, wentylacyjne itp. opracowane zostaną w dokumentacji projektowej

INZYNIER <small>biuro Realizacji Inwestycji</small> ul. Podława 23, II - 181 Gdynia tel. 510 248 802 email: biuro@inzyneria.com.pl	INWESTOR: GMINA LICHNOWY ul. 224 Lichnowy ul. Tczewska 6 ADRES INWESTYCJI: ul. Jesionowa 9, dz. nr 104, 1004, obręb 0003 Lichnowy, gmina Lichnowy	1:100 nr A.1 marzec 2024
	BRANŻA: KONCEPCJA ARCHITEKTONICZNA mgr inż. arch. Katarzyna Pomećko, upr. w spec. architektonicznej nr KPOOK IA 202005	
NAZWA: Rozbudowa budynku biurowego w miejscowości OSP w Lichnowach, gmina Lichnowy RZUT PARTERU - koncepcja		

P1	PODŁOGA NA GRUNCIE (część istniejąca)
2,0	posadzka
6,0	podkład bet. zbrojony siatką Ø 4 mm
	folia
10,0	styropian EPS 100-38 (w garażach polistyren ekstrudowany)
	folia
10,0	podkład betonowy C8/10 (B10) zbrojony matą posadzkową
	grunt istniejący

P1a	PODŁOGA NA GRUNCIE (część projektowana)
2,0	posadzka
6,0	podkład bet. zbrojony siatką Ø 4 mm
	folia
10,0	styropian EPS 100-38
	folia
10,0	podkład betonowy C8/10 (B10) zbrojony matą posadzkową
	piasek zagęszczony mech. (wskaźnik zagęszczenia ls nie mniejszym niż 0,98)
42,0	papa termozgrzewalna podkładowa modyfikowana SBS, min. PYE G200 S4
	impregnat asfaltowy - masa dyspersyjna
	plyta fundamentowa C25/30, zbrojona gr. zgodnie z proj. konstrukcyjnym
10,0	podkład betonowy C8/10 (B10)
30,0	nasyp piaszczysty (wskaźnik zagęszczenia ls nie mniejszy 0,98)
2 x	geowłóknina (gram. min. 120g/m ²)
	grunt rodzimy - Warstwa Ib i II

w kręgielni wysokość posadzki dostosować do wybranego sposobu montażu torów

P2	DACH NAD SALĄ (część projektowana)
	blacha na rąbek stojący
	mata rozdzielcza pod blachę na rąbek stojący
2,2	podłoże z materiału drewnopochodnego - płyta OSB
	łaty drewniane, gr. wg proj. konstrukcyjnego
	membrana paroprzepuszczalna
	drewniany wiąz kratowy, wym. wg proj. konstrukcyjnego
	puszka powietrzna wentylowana
	wełna mineralna (dwuswarstwowo,
25,0	po między i nad pasem dolnym wiązara)
	folia paroizolacyjna
	plyta GKFI gr. 2 x 1,5 cm na ruszcie stalowym
	(sufit podwieszany do wiązara, konstrukcja dwupoziomowa)

sufit podwieszany EI60 musi być wykonany w systemie, nie można poszczególnych materiałów systemu zastępować zamiennikami

P3	STROPODACH (część istniejąca)
	papa termozgrzewalna wierzchniego krycia modyfikowana SBS, min. PYE PV250 S5 SS (szara)
	papa termozgrzewalna podkładowa modyfikowana SBS, min. PYE G200 S4 (mocowana za pomocą kółków)
	impregnat asfaltowy - masa dyspersyjna
5,0	wylewka betonowa zbrojona
	folia
min.25,0	plyty styropianowe spadkowe min. 2% EPS 100 - 038 oklejone papą podkładową
	paroizolacja - papa termozgrzewalna podkładowa modyfikowana SBS, min. S4
	impregnat asfaltowy - masa dyspersyjna
	strop żelbetowy, gr. wg proj. konstrukcyjnego
	tynek gipsowy

w pasie niepalnym zamiast styropianu EPS 100-038 zastosować płyty z wełny mineralnej twardej

P4	STROPODACH (część projektowana)
	papa termozgrzewalna wierzchniego krycia modyfikowana SBS, min. PYE PV250 S5 SS (szara)
	papa termozgrzewalna podkładowa modyfikowana SBS, min. PYE G200 S4 (mocowana za pomocą kółków)
	impregnat asfaltowy - masa dyspersyjna
5,0	wylewka betonowa zbrojona
	folia
min.25,0	plyty styropianowe spadkowe min. 2% EPS 100 - 038 oklejone papą podkładową
	paroizolacja - papa termozgrzewalna podkładowa modyfikowana SBS, min. S4
	impregnat asfaltowy - masa dyspersyjna
	strop żelbetowy, gr. wg proj. konstrukcyjnego
	tynek gipsowy

w korytarzu wykonać sufit podwieszany z płyt kasetonowych

P5	ZADASZENIE - PLYTA
	papa termozgrzewalna wierzchniego krycia modyfikowana SBS, min. PYE PV250 S5 SS (szara)
	papa termozgrzewalna podkładowa modyfikowana SBS, min. PYE G200 S4 (mocowana za pomocą kółków)
10,0	plyty styropianowe EPS 100 - 038 oklejone papą podkładową
	paroizolacja - papa termozgrzewalna podkładowa modyfikowana SBS, min. S4
	impregnat asfaltowy - masa dyspersyjna
min.4,0	wylewka betonowa ze spadkiem min. 1%
	plyta żelbetowa, gr. wg proj. konstrukcyjnego
10,0	styropian grafitowy EPS 70-032
	siatka zatopiona w kleju
	tynek silikonowo - silikonowy

od czola docieplenie styropian grafitowy EPS 70-032, gr. 10 cm i okładzina kasetony elewacyjne stalowe

P6	ZADASZENIE TARASU (część projektowana)
	przeźroczyste panele z poliwęglanu
	łaty drewniane, gr. wg proj. konstrukcyjnego
	krokwie, gr. wg proj. konstrukcyjnego

S1	ŚCIANA ZEWN. POWYŻEJ GRUNTU SALA (część projektowana)
1,5	tynek gipsowy
24,0	bloczki wapienno - piaskowe
20,0	styropian grafitowy EPS 70-032
	siatka zatopiona w kleju
	tynek silikonowo - silikonowy

do wysokości 2,0 m zabezpieczenie antygraffiti w pasie niepalnym zamiast styropianu grafitowego EPS 70-032 zastosować płyty z wełny mineralnej twardej

S2	ŚCIANA ZEWN. POWYŻEJ GRUNTU (część projektowana)
1,5	tynek gipsowy
24,0	bloczki wapienno - piaskowe
20,0	styropian EPS grafitowy 70-032
	siatka zatopiona w kleju
	tynek silikonowo - silikonowy

do wysokości 2,0 m zabezpieczenie antygraffiti w pasie niepalnym zamiast styropianu EPS grafitowego 70-032 zastosować płyty z wełny mineralnej twardej

S3	ŚCIANA ZEWN. POWYŻEJ GRUNTU (część istniejąca)
1,5	tynek gipsowy
	mur ceglany istniejący
20,0	styropian grafitowy EPS 70-032
	siatka zatopiona w kleju
	tynek silikonowo - silikonowy

okładzina kasetony elewacyjne stalowe (zgodnie z rysunkiem elewacji) w pasie niepalnym zamiast styropianu grafitowego EPS 70-032 zastosować płyty z wełny mineralnej twardej

do wysokości 2,0 m zabezpieczenie antygraffiti

S4	ŚCIANA ZEWN. POWYŻEJ GRUNTU, COKÓŁ SALA (część projektowana)
1,5	tynek gipsowy
24,0	bloczki betonowe
	impregnat asfaltowy - masa dyspersyjna
	papa termozgrzewalna modyfikowana SBS, min. S4
10,0	polistyren ekstrudowany XPS
	siatka zatopiona w kleju
	tynek mozaikowy

cokół - tynek wodoodporny

S5	ŚCIANA ZEWN. POWYŻEJ GRUNTU, COKÓŁ (część projektowana)
1,5	tynek gipsowy
24,0	bloczki betonowe
	impregnat asfaltowy - masa dyspersyjna
	papa termozgrzewalna modyfikowana SBS, min. S4
10,0	polistyren ekstrudowany XPS
	siatka zatopiona w kleju
	tynek mozaikowy

cokół - tynek wodoodporny

S6	ŚCIANA ZEWN. POWYŻEJ GRUNTU, COKÓŁ (część istniejąca)
1,5	tynek gipsowy
	mur istniejący
	impregnat asfaltowy - masa dyspersyjna
	papa termozgrzewalna modyfikowana SBS, min. S4
10,0	polistyren ekstrudowany XPS
	siatka zatopiona w kleju
	tynek mozaikowy

cokół - tynek wodoodporny w pasie niepalnym zamiast styropianu fundamentowego zastosować płyty z wełny mineralnej twardej

S7	ŚCIANA ZEWN. PONIŻEJ GRUNTU (część projektowana)
24,0	bloczki betonowe
	impregnat asfaltowy - masa dyspersyjna
	papa termozgrzewalna modyfikowana SBS, min. S4
10,0	polistyren ekstrudowany XPS
	siatka zatopiona w kleju
	impregnat asfaltowy - masa dyspersyjna
	folia kubelkowa

S8	ŚCIANA ZEWN. PONIŻEJ GRUNTU (część istniejąca)
	mur istniejący
	impregnat asfaltowy - masa dyspersyjna
	papa termozgrzewalna modyfikowana SBS, min. S4
10,0	polistyren ekstrudowany XPS
	siatka zatopiona w kleju
	impregnat asfaltowy - masa dyspersyjna
	folia kubelkowa

S9	ŚCIANA ATTYKI (zewnątrzne) (część projektowana)
	tynek silikonowo - silikonowy
	siatka zatopiona w kleju
10,0	styropian grafitowy EPS 70-032
24,0	bloczki wapienno - piaskowe
20,0	styropian grafitowy EPS 70-032
	siatka zatopiona w kleju
	tynek silikonowo - silikonowy


od góry styropian EPS 70-032, gr. 10,0 cm i obróbka blacharska ze spadkiem w pasie niepalnym zamiast styropianu grafitowego EPS 70-032 zastosować płyty z wełny mineralnej twardej

S10	ŚCIANA ATTYKI (zewnątrzne) (część istniejąca)
	tynek silikonowo - silikonowy
	siatka zatopiona w kleju
10,0	styropian grafitowy EPS 70-032
24,0	bloczki wapienno - piaskowe
20,0	styropian grafitowy EPS 70-032
	siatka zatopiona w kleju
	tynek silikonowo - silikonowy

od góry styropian EPS 70-032, gr. 10,0 cm i obróbka blacharska ze spadkiem w pasie niepalnym zamiast styropianu grafitowego EPS 70-032 zastosować płyty z wełny mineralnej twardej

S11	ŚCIANA OGNIOMURKA/ATTYKI (wewnętrzne) (część istniejąca, projektowana)
	tynek silikonowo - silikonowy
	siatka zatopiona w kleju
10,0	styropian grafitowy EPS 70-032
24,0	bloczki wapienno - piaskowe
10,0	styropian grafitowy EPS 70-032
	siatka zatopiona w kleju
	tynek silikonowo - silikonowy

od góry styropian EPS 70-032, gr. 10,0 cm i obróbka blacharska ze spadkiem w pasie niepalnym zamiast styropianu grafitowego EPS 70-032 zastosować płyty z wełny mineralnej twardej

	INWESTOR: GMINA LICHNOWY 82 - 224 Lichnowy, ul. Tczewska 6		1:100	nr A.5	marzec 2024
	ADRES INWESTYCJI: ul. Jesionowa 9, dz. nr 104, 100/4, obręb 0003 Lichnowy, gmina Lichnowy				
ul. Podleśna 2/5, 81 - 581 Gdynia tel. 510 248 902 email: tomaszfederowicz@op.pl	BRANŻA: KONCEPCJA ARCHITEKTONICZNA				
NAZWA: Rozbudowa budynku świetlicy wiejskiej i OSP w Lichnowach, gmina Lichnowy	mgr inż. arch. Katarzyna Pomećko, upr. w spec. architektonicznej nr KPOKK IA 20/2005				
WARSTWY - koncepcja					