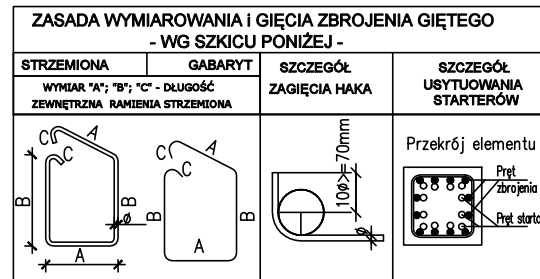
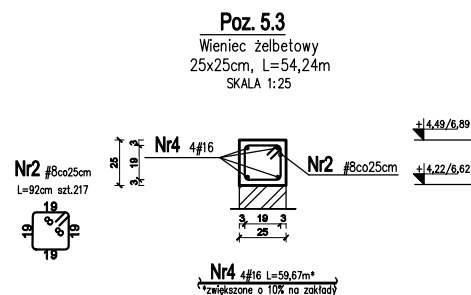
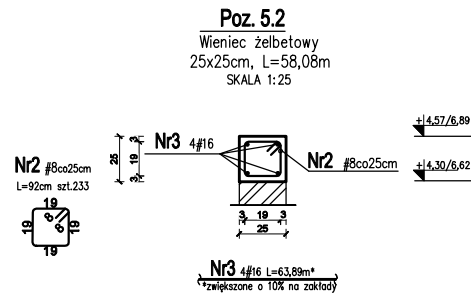
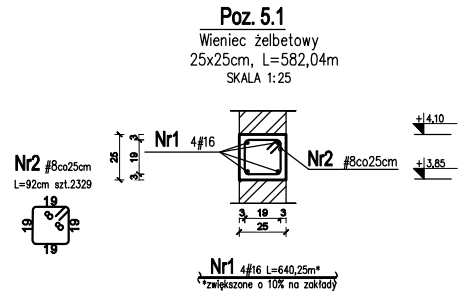


WIEŃCE ŻELBETOWE POZ.5.1-POZ.5.3



WYKAZ STALI ZBROJENIOWEJ

Element :		Wieniec żelbetowy Poz.5.1-Poz.5.3					
Nr pręta	A-III N	Długość	Ilość	Ilość we wszystkich elementach	Długość całkowita prętów dla wszystkich elementów [m]		
	#				[mm]	[szt]	#8
1.	16	640,25	4	4	2566,68	2561,00	
2.	8	0,92	2329+233+217	2779	2556,68	3055,24	
3.	16	63,89	4	4		255,56	
4.	16	59,67	4	4		238,68	
Długość całkowita wg średnic					[m]	2556,68	3055,24
Masa 1 mb pręta					[kg/m]	0,444	1,578
Masa łączna wg średnic prętów					[kg]	1135,17	4821,17
Masa łączna wg gatunków stali					[kg]	5956,33	
Ogólna masa stali					[kg]	5 957	

UWAGA:

1. Beton: C25/30
2. Stal zbrojeniowa: zbrojenie główne: A-III N (B500SP)
strzemiona: A-III N (B500A)
3. Klasa ekspozycji: XC1
4. Otulina zbrojenia dla elementów ponad gruntem: min.30mm
5. Wymiary rysunku podano w centymetrach.

±0,00 = 193,00m n.p.m.

UWAGI I OZNACZENIA:

1. Rysunek rozpatrywać łącznie z pozostałymi rysunkami konstrukcji oraz rysunkami branżowymi.
2. Przed wykonaniem wieńców należy sprawdzić ewentualne ich połączenie z żelbetowymi podciągami oraz rdzeniami.
3. W razie kolizji strzemion wieńca z belką stropową stropu gęstożebrowego, rozsunąć zbrojenie a w strefie przy belkach dogęścić tak by liczba strzemion nie uległa zmianie.
4. Należy zapewnić ciągłość zbrojenia w narożach i skrzyżowaniach wieńców z wieńcami i podciągami.
5. W miejscu oparcia stropów gęstożebrowych zamontować zbrojenie podporowe tych stropów wg rysunków K/6

EKOBU D				PRZEDSIĘBIORSTWO PROJEKTOWO-BUDOWLANE "EKOBU D" s.c. Dmosin Drugi nr 89 B, 95-061 Dmosin PRACOWNIA PROJEKTOWA: 93-312 Łódź, ul. Tuszyńska 155			
* UTWÓR CHRONIONY PRAWEM AUTORSKIM - WSZELKIE PRAWA ZASTRZEŻONE *							
PROJEKT: Budowa przedszkola w miejscowości Goręczyno							
TYTUL RYSUNKU:						SKALA:	
WIEŃCE ŻELBETOWE POZ.5.1-POZ.5.3						1:25	
DATA: 12.2021							
BRANŻA: KONSTRUKCJA				PODPR:		FAZA: PT	
PROJEKTANT:		mgr inż. Łukasz Majchrzak		upr. bud. LOD2167/PWOK/13 w spec. konstrukcyjno-budowlanej bez ograniczeń		NR RYSUNKU:	
ASYSTENT PROJ.:		Izabela Podwoleka				K/9	
SPRAWDZAJĄCY:				mgr inż. Ewa Owczarek		upr. bud. 141/000WE w spec. konstrukcyjno-budowlanej bez ograniczeń	
						NR STRONY:	
						K28	