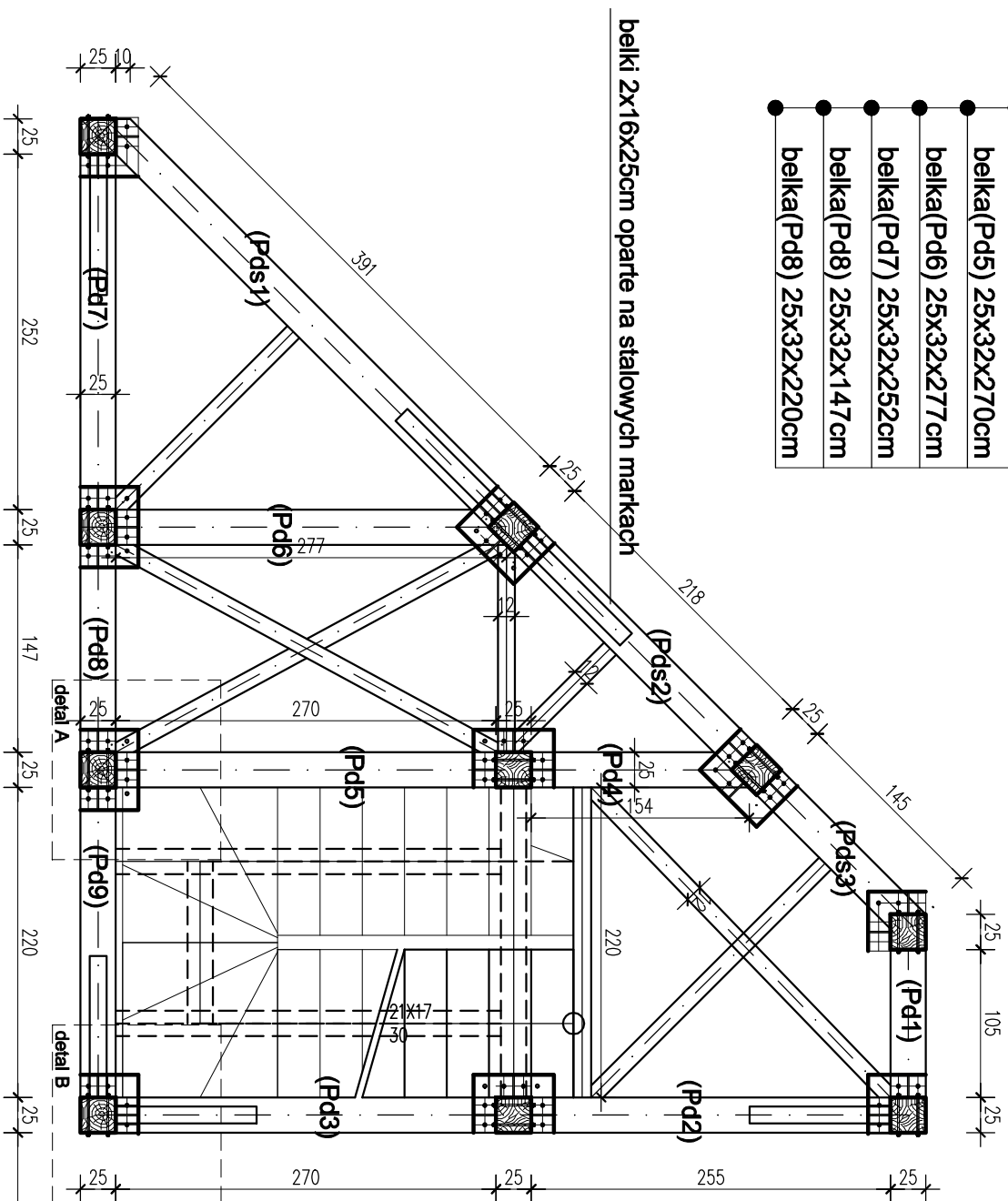
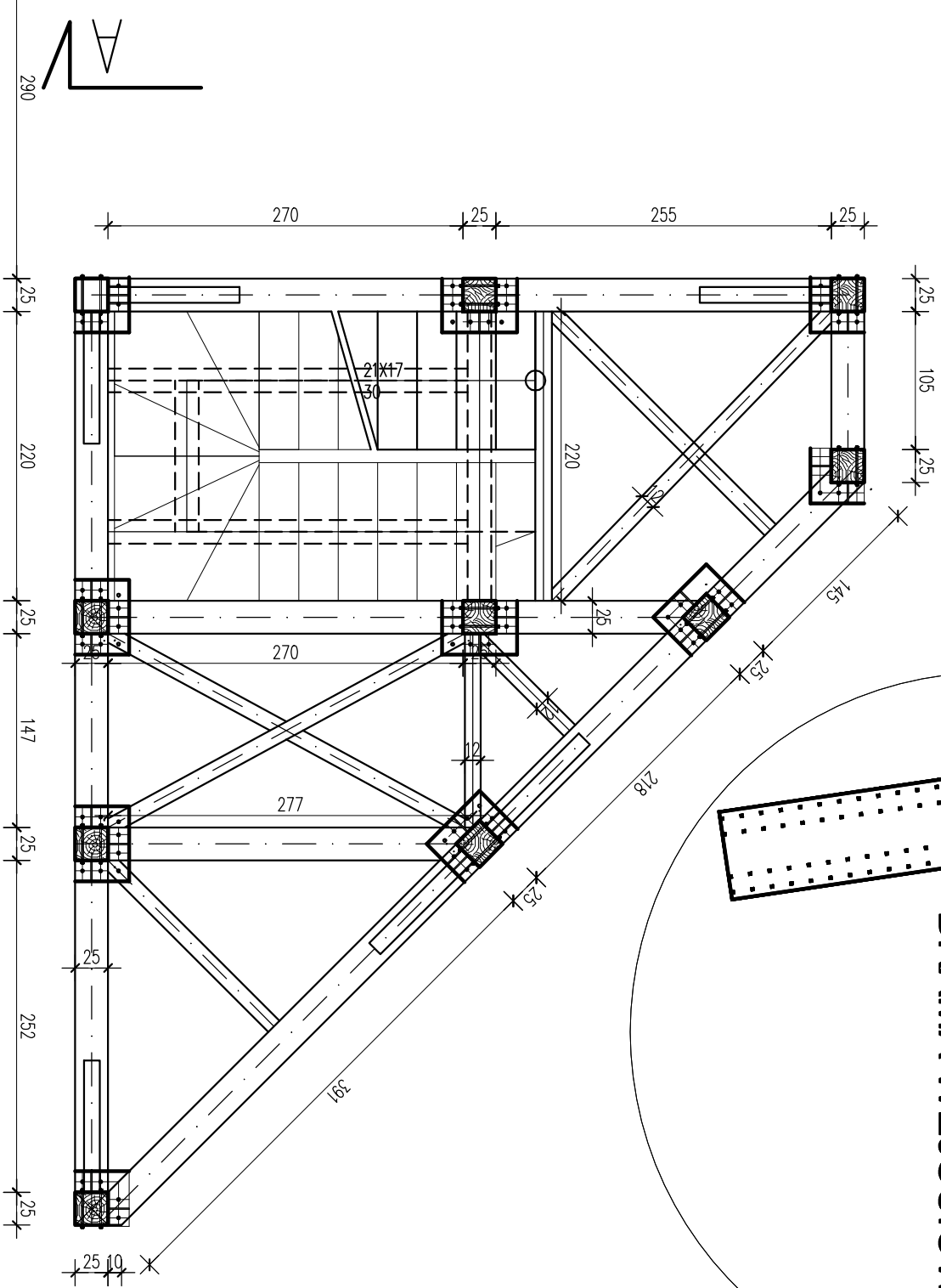


- | | |
|-------------|-------------|
| belka(Pds1) | 25x32x391cm |
| belka(Pds2) | 25x32x218cm |
| belka(Pds3) | 25x32x145cm |
| belka(Pd1) | 25x32x105cm |
| belka(Pd2) | 25x32x255cm |
| belka(Pd3) | 25x32x270cm |
| belka(Pd4) | 25x32x154cm |
| belka(Pd5) | 25x32x270cm |
| belka(Pd6) | 25x32x277cm |
| belka(Pd7) | 25x32x252cm |
| belka(Pd8) | 25x32x147cm |
| belka(Pd8) | 25x32x220cm |

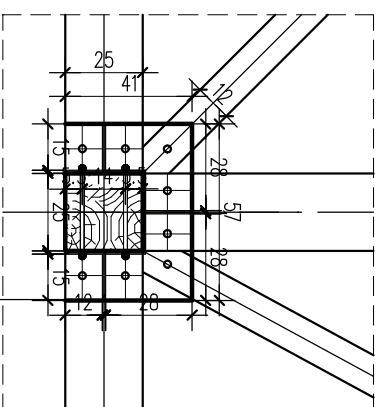
x2 skrzydła bramy



WIDOK B

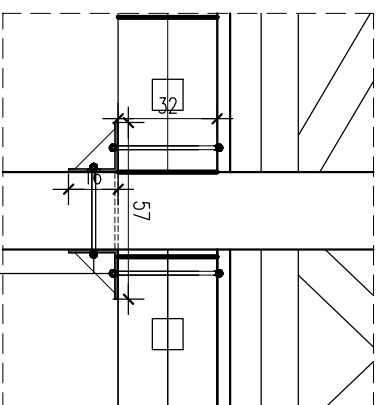


występują dwa rodzaje marek podpierających belki poziome ze słupami na I kondygnacji

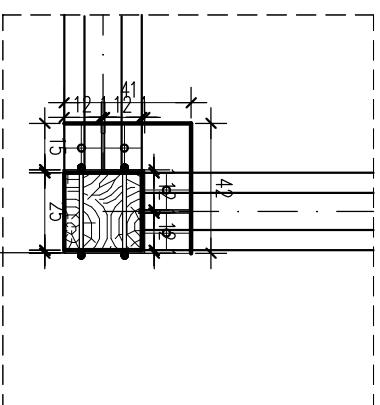


detal A rzut skala 1:25

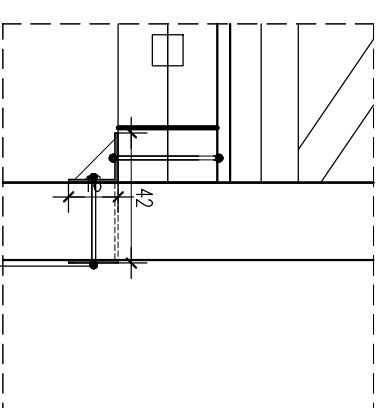
marki podtrzymujące belki
poziome ze słupem z
blachy cynkowanej
pomienowanej gr 10mm



stal A widok skala 1:25
śruby z łbem kulistym
podkładkowym z gniazdem
sześciokątnym M12



marki podtrzymujące belki
poziome ze słupem z
blachy/cynkowanej
pominiowanej gr 10mm




detal B widok skala 1:25

śruby z łbem kulistym
podkładkowym z gniazdem
sześciokątnym M12

I KONDYGNACJI

powierzchnia podłogi (ze schodami) 27,2m2 x2 =54,4m2

wsporniki na I kondygnacji

 <p>PRACOWNIA USŁUG PROJEKTOWYCH INWESTYJOJNYCH KONSEKWACJI ZABYTEKÓW</p> <p><small>TOMASZ KRZYSZTOF CZAPKOWSKI, 16-000 BRANISZKA, 14-000 WARSZAWA 3</small></p>	
<p>3</p> <p>Projekt urządzeń łączących uzdrowiskowego I i II linii architektryczny wycofordzkiej w skład wycofordzkiej linii uzdrowiskowego Doliny Elzy, wsi wsi Włosa Włosa Bawieckiego w Obszarze Ochrony Uzdrowiskowej Górnego Bawieckiego - Strefa „A” w ramach Inwestycji „Utworzenie uzdrowisk”.</p>	<p>22. TEŻNIA SOLANKI BRAMIA WEŚCICOWA</p>
<p>projektant:</p> <p>dr inż. arch. Tomasz Okdykowski BI 128/65 BI 22/68</p>	<p>SKALA 1:500 14.07.2016</p>
<p>współpraca:</p> <p>mgr inż. arch. Jan Jakub Zerbst</p>	